

COREME LINE UP

SALON CARE

 <p>STEP0 コアミー サロンケア フィナジー オイル 100mL / 詰め替えボトル</p>	 <p>STEP0 コアミー サロンケア フィナジー クリーム 140g</p>	 <p>STEP1 コアミー サロンケア Hショットブースター 1000mL (詰め替え)</p>	 <p>TYPE S M EX STEP2 コアミー サロンケア Hショットチャージ S / M / EX 1000g (詰め替え)</p>
 <p>STEP3 コアミー サロンケア アシッドフィックス 1000g (詰め替え)</p>	 <p>STEP3.5 コアミー サロンケア ティップコート 450g (詰め替え)</p>	 <p>TYPE S M EX STEP4 コアミー サロンケア フィルマスク S / M / EX 1000g (詰め替え)</p>	 <p>TYPE S M EX STEP5 コアミー サロンケア セラムトリートメント S / M / EX 10g x 4個</p>

 <p>コアミー シャンプー S 250mL 3,200円 (税込 3,520円)</p>	 <p>コアミー シャンプー M 250mL 3,200円 (税込 3,520円)</p>	 <p>コアミー シャンプー EX 250mL 3,200円 (税込 3,520円)</p>	 <p>コアミー フィナジー シャンプー BT 250mL 3,600円 (税込 3,960円)</p>	 <p>コアミー フィナジー シャンプー BS 250mL 3,600円 (税込 3,960円)</p>	 <p>コアミー シャンプー S 590mL 5,400円 (税込 5,940円)</p>	 <p>コアミー シャンプー M 590mL 5,400円 (税込 5,940円)</p>	 <p>コアミー シャンプー EX 590mL 5,400円 (税込 5,940円)</p>	 <p>コアミー フィナジー シャンプー BT 590mL 6,000円 (税込 6,600円)</p>	 <p>コアミー フィナジー シャンプー BS 590mL 6,000円 (税込 6,600円)</p>
※詰め替え 1000mLもあります。									
 <p>コアミー ヘアマスク S 235g 3,400円 (税込 3,740円)</p>	 <p>コアミー ヘアマスク M 235g 3,400円 (税込 3,740円)</p>	 <p>コアミー ヘアマスク EX 235g 3,400円 (税込 3,740円)</p>	 <p>コアミー フィナジー ヘアマスク BT 235g 4,000円 (税込 4,400円)</p>	 <p>コアミー フィナジー ヘアマスク BS 235g 4,000円 (税込 4,400円)</p>	 <p>コアミー ヘアマスク S 590g 6,400円 (税込 7,040円)</p>	 <p>コアミー ヘアマスク M 590g 6,400円 (税込 7,040円)</p>	 <p>コアミー ヘアマスク EX 590g 6,400円 (税込 7,040円)</p>	 <p>コアミー フィナジー ヘアマスク BT 590g 7,500円 (税込 8,250円)</p>	 <p>コアミー フィナジー ヘアマスク BS 590g 7,500円 (税込 8,250円)</p>
※詰め替え 1000gもあります。									
 <p>コアミー トリートメント ミルク S 80mL 3,800円 (税込 4,180円)</p>	 <p>コアミー トリートメント オイル M 80mL 3,800円 (税込 4,180円)</p>	 <p>コアミー トリートメント オイル EX 80mL 3,800円 (税込 4,180円)</p>	 <p>医薬部外品 コアミー スカルプセラム ローション 100mL 6,000円 (税込 6,600円)</p>						

ARIMINO

株式会社アミノ

お客さま窓口 0120-945-334
受付時間/9:00~17:00(祝日、年末年始、夏季休業期間を除く月~金曜日)

サロン様用資料



COREME
FINERGY

コアミー フィナジー



糖化に着目した、革新的アプローチで
50代からの髪の悩みに応える。

コアミー新シリーズ「フィナジー」

分け目の目立ち、髪のパサつき、抜け毛の増加など、
年齢を重ねるほどにどんどん増えていく髪悩み。

そのような大人の髪悩みに応えるのが
髪と地肌の糖化に着目した、新発想のヘアケア「フィナジー」。

複合体成分「浸透型ルイボスコンプレックス」*1が、
悩みが増えてきた髪と、地肌にアプローチ。
美しい髪の“土台”となる地肌を整えながら、
髪1本1本にうるおいを与え、しなやかで健やかな状態に導きます。

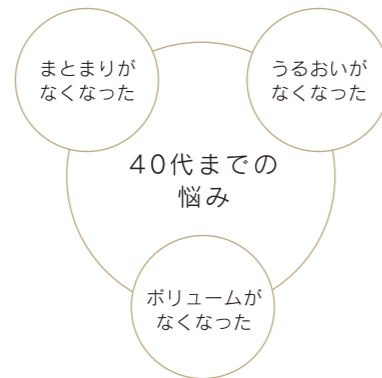
未来の髪まで、美しく。

フィナジーで、ハリ・コシ・ツヤのふんわり美髪へ。

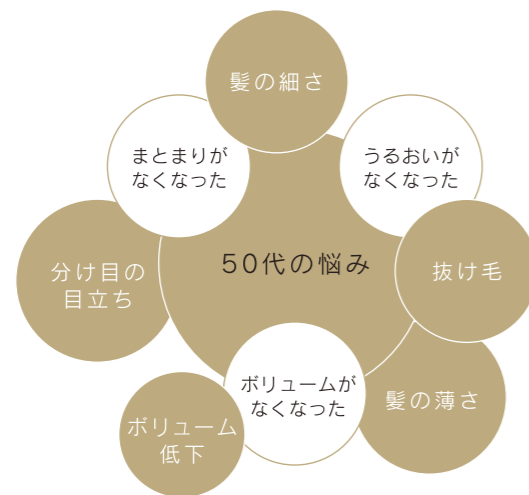
——— 年齢を重ねるほどに、人生を美しく。

*1 ジラウロイルグルタミン酸リシンNa、ルイボスエキス、オランダガラシ葉/茎エキス(保湿)

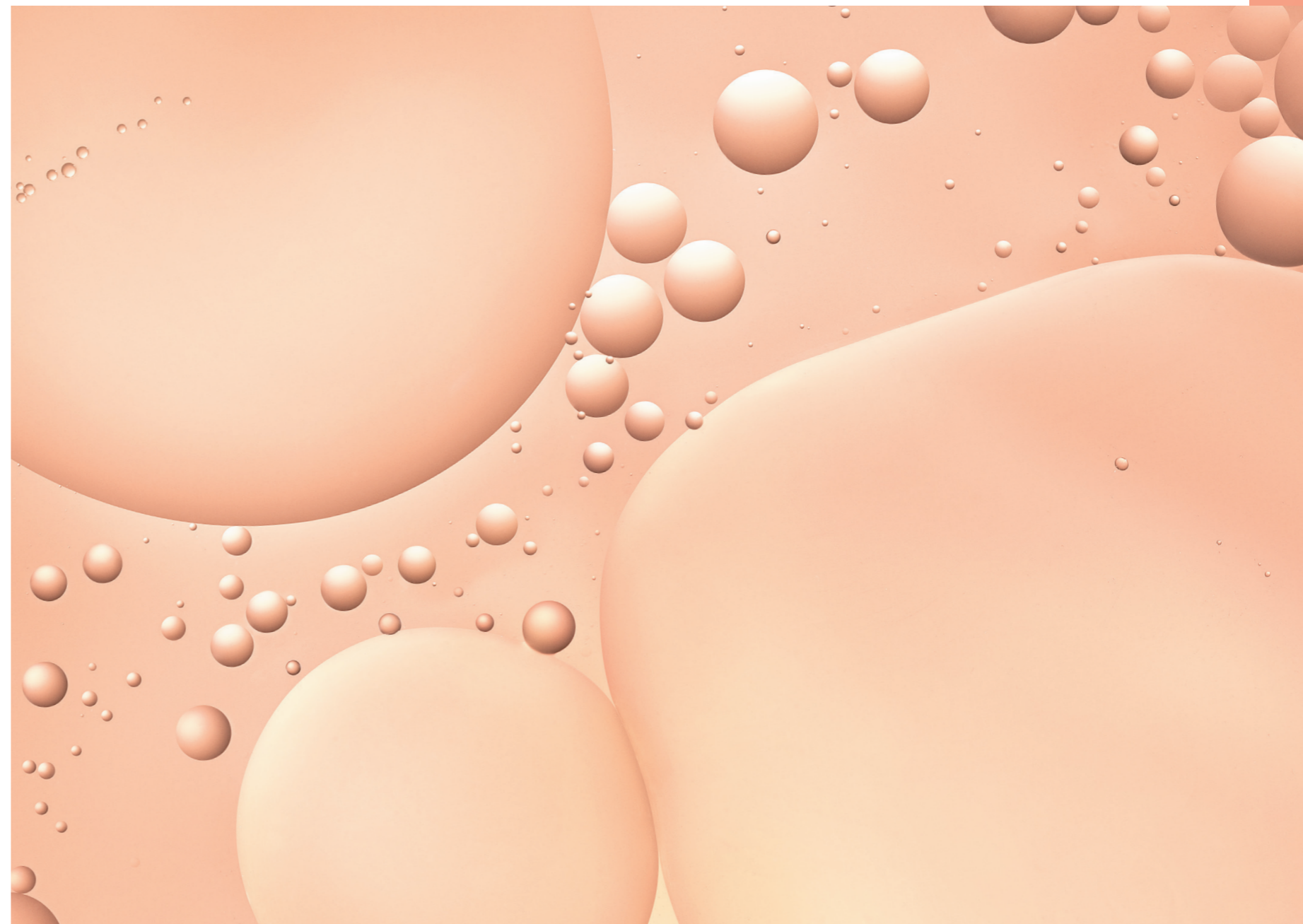
女性たち自身も感じている、年齢によって髪が「思うように決まらなくなる」という事実。



うねり・乾燥・広がりなどの悩みに加えて、50代を迎える頃に実感し始めるのが、“髪の根本的な悩み”です。地肌のエイジング現象が原因で、健やかな髪が育まれにくくなり、髪全体のボリューム低下を感じやすくなります。



—— 50代からの、複合的な髪悩みに。
髪と地肌の変化に着目した新発想のヘアケア。
「フィナジー」で、美しくまとまる髪へ。



USER MERIT

お客様のメリット

髪1本1本にハリ・コシ

根元からふんわり感

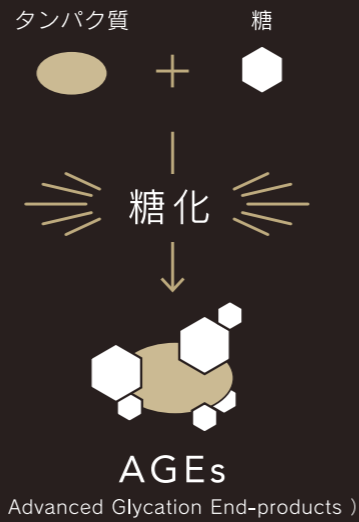
なめらかにまとまる

HAIR SCIENCE

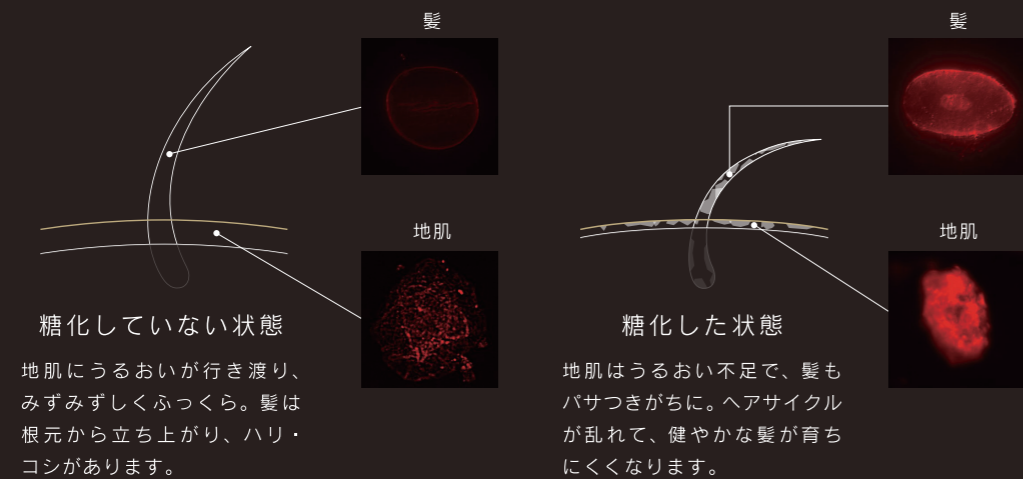
あらゆるエイジング現象の引き金になっている「糖化」。
複合的な髪悩みの原因が「糖化」にもあることを突き止めました。

髪悩みを加速させる「糖化」とは？

近年、エイジングの原因として注目される「糖化」。糖化は、毎日の食事で摂った「糖」が体中の「タンパク質」と結びつき、悪玉の老化物質「AGEs」に変化し、体中に悪影響を起す現象のこと。タンパク質から構成される髪と地肌にも悪影響を及ぼし、エイジングを加速させます。

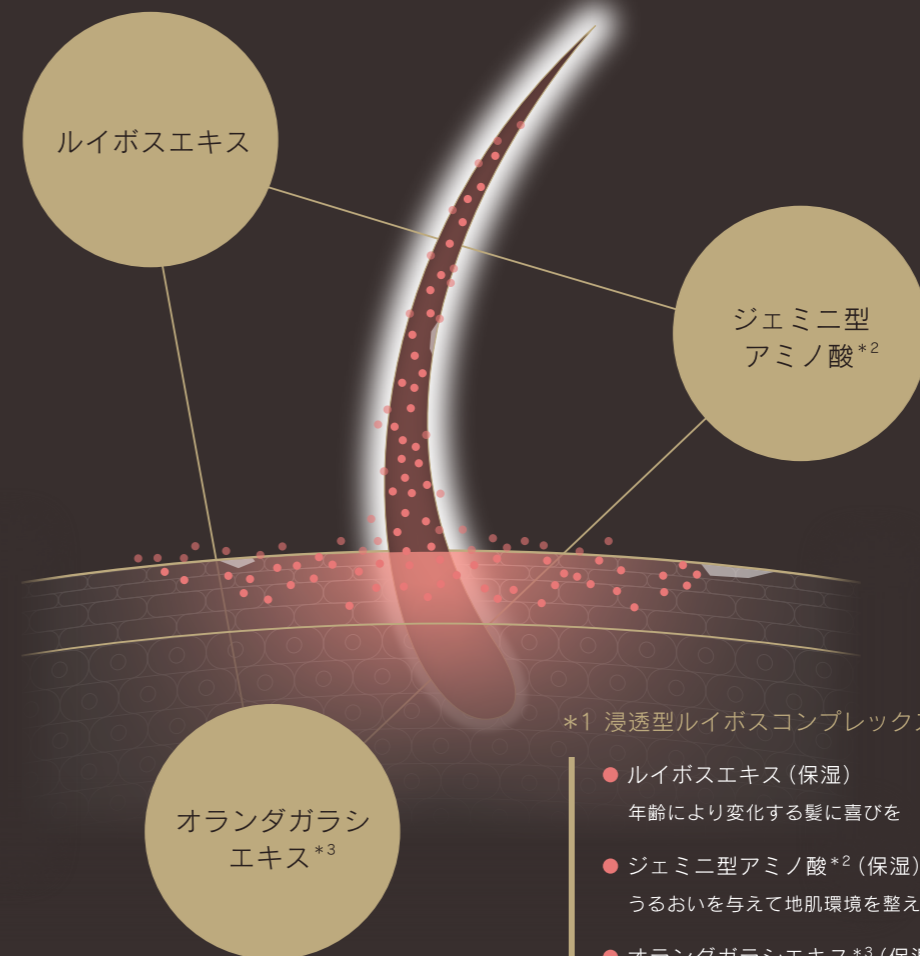


糖化によって起こる「髪」と「地肌」の変化



複合的な髪悩みに、革新的アプローチ 複合体成分「浸透型ルイボスコンプレックス」*1

自然由来のエキスなどを組み合わせ、
アプローチを強化したアリミノ独自の成分。
フィナジーの全アイテムに共通配合で
年齢とともに変化する髪悩みをケアします。



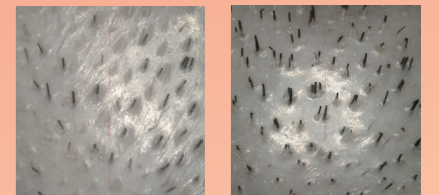
*1 浸透型ルイボスコンプレックス

- ルイボスエキス (保湿)
年齢により変化する髪に喜びを
- ジェミニ型アミノ酸*2 (保湿)
うるおいを与えて地肌環境を整える
- オランダガラシエキス*3 (保湿)
髪本来の美しいしなやかさのために

育毛ケアの効果とは？

発毛促進、脱毛の予防、育毛、
かゆみ予防で美しい髪を育みます。

発毛促進効果



使用前

使用后

50代女性が使用した場合。
しっかりとした毛髪が
育っています。

*2 ジラウロイルグルタミン酸リシンNa
*3 オランダガラシ葉/莖エキス

FINERGY LINE UP

「浸透型ルイボスコンプレックス」成分*1配合で
髪と地肌をケアするラインナップ

浸透型ルイボス
コンプレックス
成分*1配合

HOME CARE

毎日の3ステップで健やかに。
根元からふんわり弾む、
美しくまとまる髪へ。

このような方に

- 髪が細くなってきた
- 分け目が気になる
- 地肌をケアしたい



濃密泡で髪と地肌を
やさしく包んでクレンジング！
フィナジー シャンプー
BT / BS



髪1本1本に密着して
内側までしっかり補修！
フィナジー ヘアマスク
BT / BS



薬用ケアで発毛促進し
ゆたかな美髪を育てる
フィナジー
スカルプセラム ローション

販売名：コアミー スカルプセラム ローション

医薬部外品

SALON CARE

サロンならではの地肌ケア。
地肌環境を健やかに整える。

このような方に

- 地肌をしっかり整えたい
- 地肌のベタつき、または乾燥が気になる
- 心地良い香りでリフレッシュしたい



地肌のタイプ：脂性～普通
オイルで皮脂バランスを整えて
すっきり地肌へ
フィナジー オイル



地肌のタイプ：普通～乾燥
クレイ状のクリームで保湿しながら
うるおい地肌へ
フィナジー クリーム

*1 ジラウロイルグルタミン酸リシンNa、ルイボスエキス、オランダガラシ葉/莖エキス(保湿)

HOME CARE

糖化に着目したフィナジーで髪と地肌をケア。
好みの仕上がりで選べる2タイプで、
根元からふんわり弾む、美しくまとまる髪へ。

浸透型ルイボス
コンプレックス
成分*1 配合

BT

BOUNTHROUGH
バウンスルー

髪1本1本に自然なハリ・コシ
さらっとまとまる髪へ

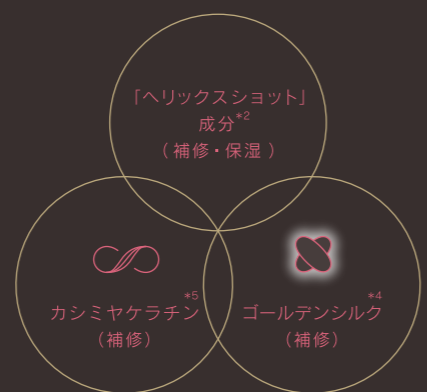
BS

BOUNSIKY
バウンシルキー

ふっくらボリューム感のある仕上がりに
なめらかにまとまる髪へ



フルーティーフローラルの香り



フローラルシトラスの香り

*1 ジラウロイルグルタミン酸リシンNa、ルイボスエキス、オランダガラシ葉/茎エキス(保湿) *2 ヒドロキシプロピルグルコナミド、グルコン酸ヒドロキシプロピルアンモニウム、アセチルヒドロキシプロリン *3 加水分解ケラチン *4 加水分解シルク *5 加水分解ケラチン(カシミヤヤギ)
*4 はヘアマスク BT/BS に配合。



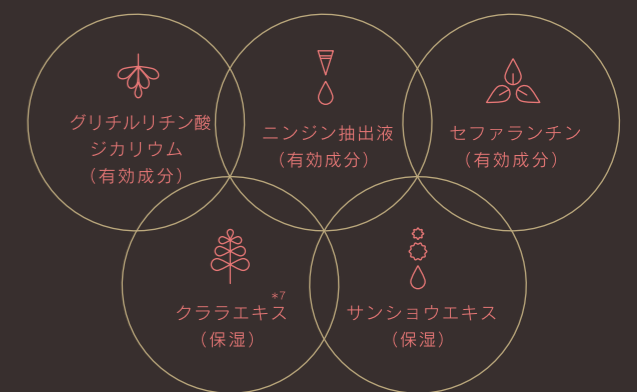
毛根へのアプローチで
根元から美髪を育てる

スカルプセラム ローション*6

SCALP SERUM LOTION

医薬部外品

薬用ケアで発毛促進
ゆたかな美髪へ



フローラルブーケの香り

*6 販売名: コアミー スカルプセラム ローション *7 クララエキス(1)



SALON CARE

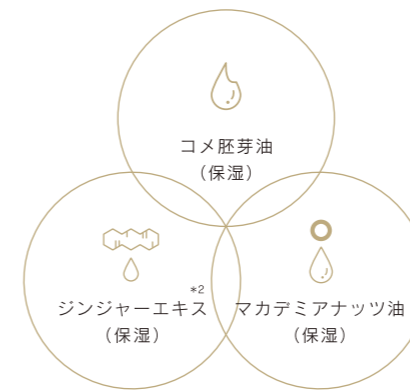
複合的な髪悩みをケアするために。
美髪の“土台”である地肌に、サロンのお手入れを。



FINERGY OIL

フィナジー オイル

マッサージによる温感オイルで
皮脂バランスを整えて
すっきり地肌へ

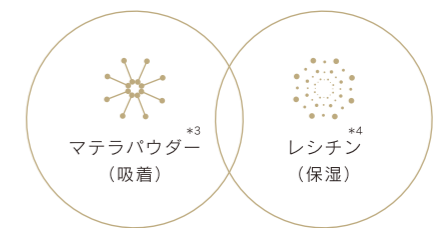


ジンジャーの香り

FINERGY CREAM

フィナジー クリーム

クレイ状のクリームで
やさしく保湿しながら
うるおい地肌へ



ラベンダーの香り

SALON CARE POINT

「地肌全体に行き渡らせる」

フィナジーのサロンケアを頭頂部から放射状に塗布し、全体になじませる

「地肌マッサージでほぐす」

指の腹を地肌に固定したままゆっくり円を描くようにマッサージ

「乳化でしっかりなじませる」

シャンプー台にお湯をためた状態で、地肌から髪までしっかりなじませる

*1 ジラウロイルグルタミン酸リシンNa、ルイボスエキス、オランダガラシ葉/茎エキス(保湿) *2 ショウガ根茎エキス *3 流紋岩末 *4 水添レシチン

NEW CORE CARE SYSTEM

新成分「浸透型ルイボスコンプレックス」*1 と
 髪の毛の芯を補修する「ヘリックスショット」*2 をしっかり届けるステップ。
 サロンケアとホームケアで、美しくまとまる髪へ。

SALON CARE

STEP0

STEP1

STEP2

STEP3

STEP3.5

STEP4

STEP5

お持ち帰り



共通

Hショットブースター
 - クレンジング -
 - 浸透サポート -



TYPE
S M EX

Hショットチャージ
 - 「ヘリックスショット」成分*2 補給 -
 - 「ヘリックスショット」成分*2 定着 -
 - 表面のベースづくり -



共通

アシッドフィックス
 - 毛先集中補修 -



共通

ティップコート
 - 毛先集中補修 -



TYPE
S M EX

フィルマスク
 - キューティクル補修 -



TYPE
S M EX

セラムトリートメント
 - 自宅集中ケア -

HOME CARE

SHAMPOO

HAIR MASK

OUT BATH

変化のきざしを感じる方に



TYPE
S M EX

シャンプー
 - クレンジング -
 - 「ヘリックスショット」成分*2 補給 -



TYPE
S M EX

ヘアマスク
 - 「ヘリックスショット」成分*2 定着 -
 - キューティクル補修 -



TYPE
S M EX

トリートメント
 ミルク / オイル
 - ダメージ補修 -
 - 質感コート -

地肌のケア



フィナジー オイル
 - スカルプケア -
 - 「浸透型ルイボスコンプレックス」成分*1 補給 -



フィナジー クリーム
 - スカルプケア -
 - 「浸透型ルイボスコンプレックス」成分*1 補給 -

髪悩みが増えてきた方に



TYPE
BT BS

シャンプー
 - クレンジング -
 - 「浸透型ルイボスコンプレックス」成分*1 補給 -
 - 「ヘリックスショット」成分*2 補給 -



TYPE
BT BS

ヘアマスク
 - 「浸透型ルイボスコンプレックス」成分*1 補給 -
 - 「ヘリックスショット」成分*2 定着 -
 - キューティクル補修 -



医薬部外品
 スカルプセラム
 ローション*3

- 発毛促進 -
 - 脱毛の予防 -
 - 育毛 -
 - かゆみ予防 -

*1 ジラウロイルグルタミン酸リシンNa、ルイボスエキス、オランダガラシ葉/茎エキス(保湿)
 *2 ヒドロキシプロピルグルコナミド、グルコン酸ヒドロキシプロピルアンモニウム、アセチルヒドロキシプロリン(補修・保湿)

*3 販売名: コアミー スカルプセラム ローション