



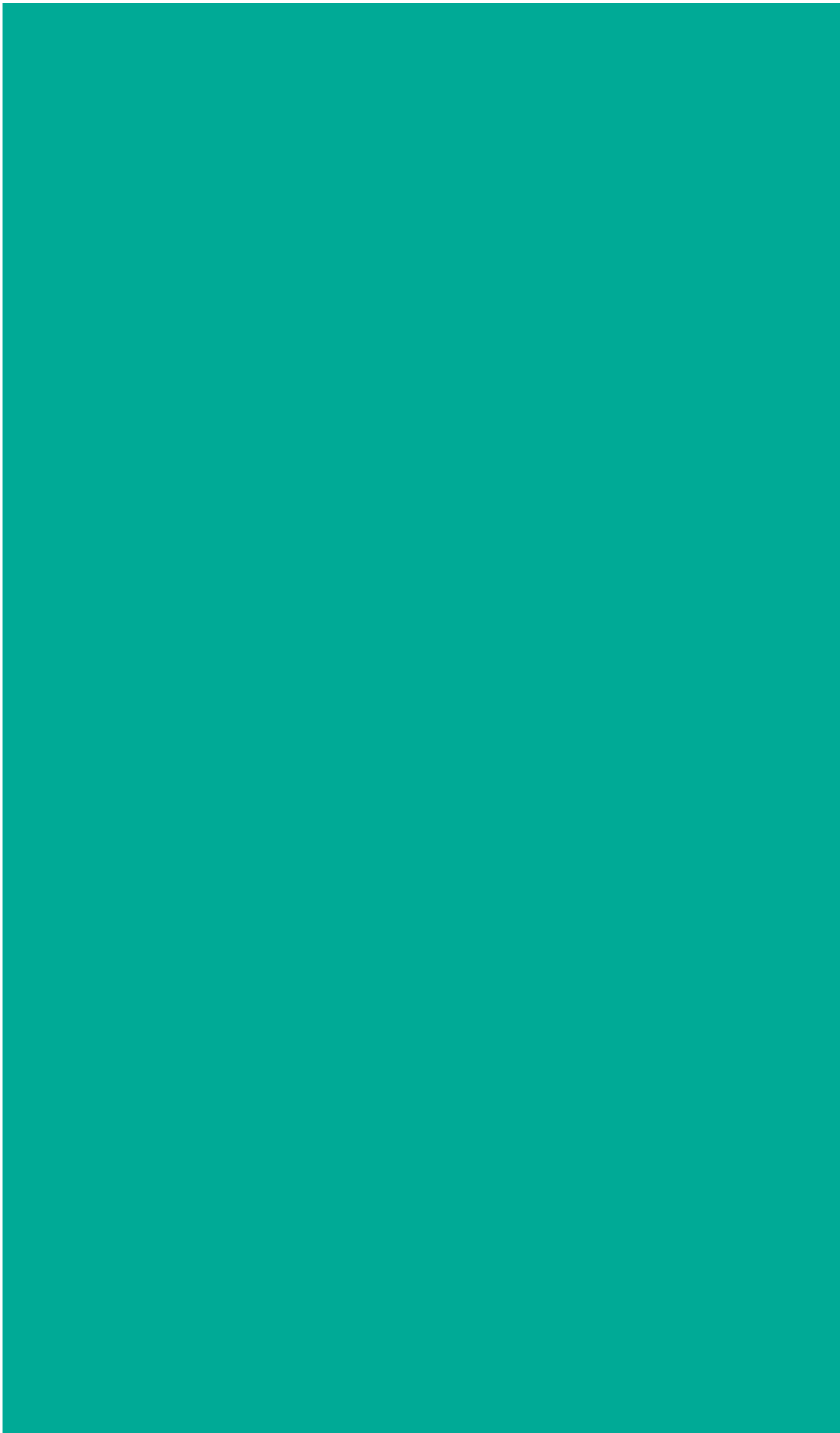
SHERPA
INTRODUCTION

BOOK

BASE AID MIST / BOND MEMORIA LIQUID / CORE PROTECT MILK /
CLEAR UP FOAM / CLOSE KEEP MASK

- - PRE
- - MIDDLE
- - AFTER
- - HOME

すべてのサロンを、
さらなる高みへと
薄くために



ARIMINO

株式会社アリミノ

お客さま窓口 0120-945-334

受付時間/9:00~17:00(祝日、年末年始、夏季休業期間を除く月~金曜日)



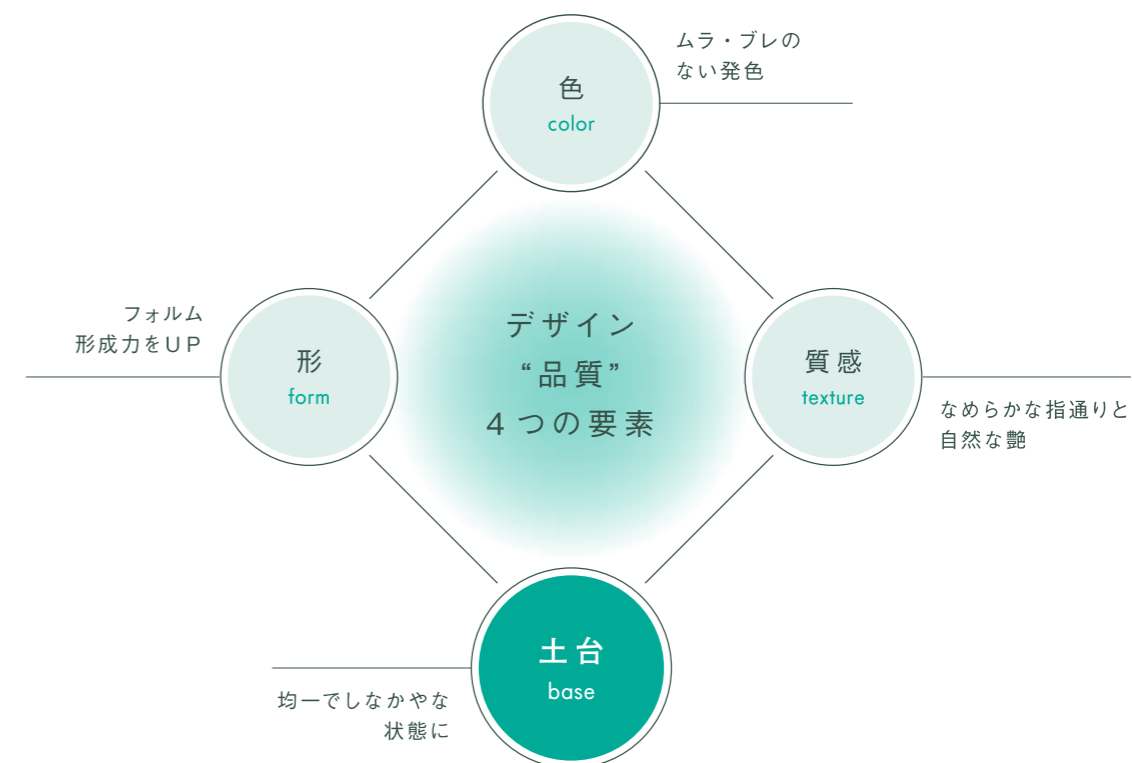
すべてのサロンを、 さらなる高みへと導く 「シェルパ」

スペシャルなメニューだけでなく、
サロンが提供する“いつもの仕上がり”を、
より美しく、より自在に、より思い通りに変えていくこと。
目指したのは、スタンダードなメニューの価値を
これまで以上に高めていける処理剤です。

毛髪の構造に着目した独自の処方が、
ベースのコンディションアップとダメージケアを同時に実現。
ブリーチやカラー、ストレート、カールといった
あらゆる施術をひとつ上のクオリティーへと導きます。

施術のターニングポイントで作用し、
“いつもの仕上がり”を、
“特別な仕上がり”にする「シェルパ」が、
価値あるサロンメニューの実現を叶えます。

デザインのクオリティーを、
髪そのものから変えていくという発想



「シェルパ」では、単にケミカルメニューによるダメージのケアを
するだけでなく、髪そのものを均一でしなやかな状態へと導きます。
ヘアデザインの土台となる髪のコンディションを整えることで、
理想のデザインづくりをサポートします。

お客様の高度化する要望に応えるために

施術に潜むリスクと 根本原因に着目

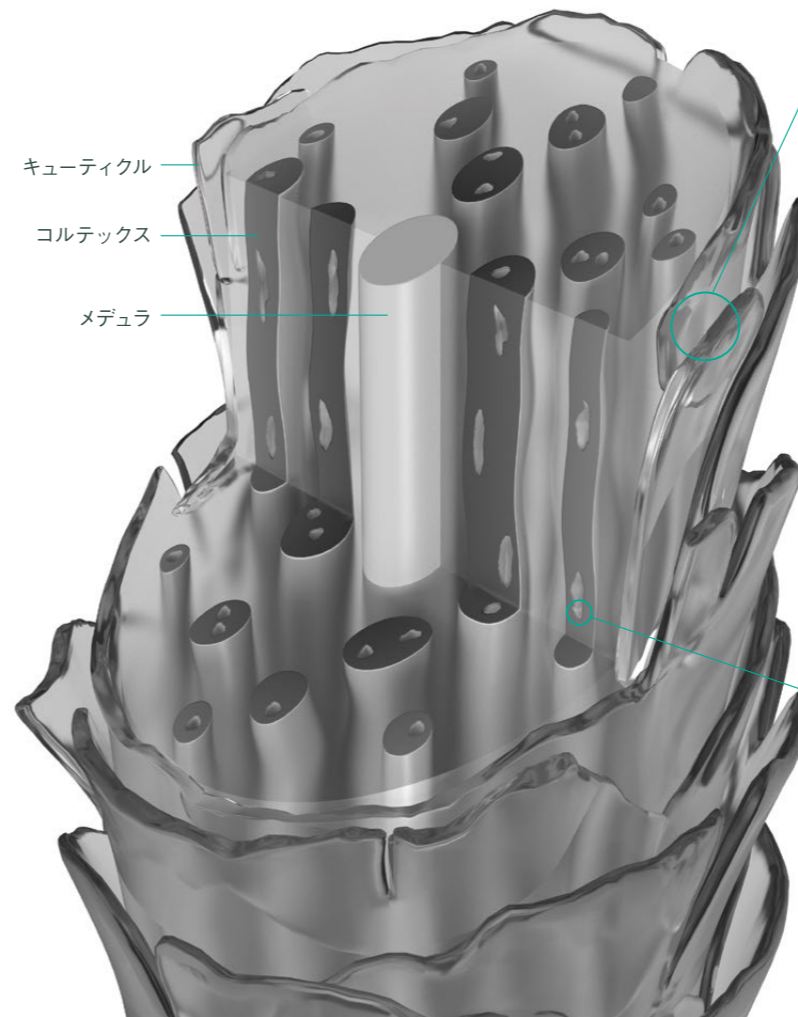
トレンドの変化や多様化に伴い、美容技術やヘアカラー・パーマなどの薬剤は日々進化しています。一方で、お客様の高度化する要望に応えるため、髪がダメージにさらされる機会も増加。複雑化した履歴や繊細な髪を扱う美容師は、施術においてさまざまなリスクコントロールが必要となります。

ヘアデザイン・ケミカル施術におけるリスク

	普遍的なリスク	トレンドの変化により高まったリスク
色 color	<ul style="list-style-type: none"> ■ 染まりムラ (くすみ) ■ 色持ちの低下 	<ul style="list-style-type: none"> ■ 発色の不良 (色の入り・定着力の低下)
形 form	<ul style="list-style-type: none"> ■ カールのかかりムラ 	<ul style="list-style-type: none"> ■ カールのダレ ■ 持続力の低下
質感 texture	<ul style="list-style-type: none"> ■ 指通りの低下 ■ 毛先のパサつき (乾燥) 	<ul style="list-style-type: none"> ■ 切毛・枝毛・髪へのヘタリ ■ 熱ダメージによる髪のゴワつき ■ スタイリングのしにくさ (扱いにくさ・スタイルの持続性)

リスクの要因

薬剤に含まれるアルカリ剤や、薬剤同士の反応で発生する活性酸素、ヘアアイロンの熱など。これらのダメージ要因に繰り返しさらされることで、毛髪内部にはその影響が蓄積し、施術の失敗や、見て触って分かるダメージとして顕在化されます。



キューティクルとは

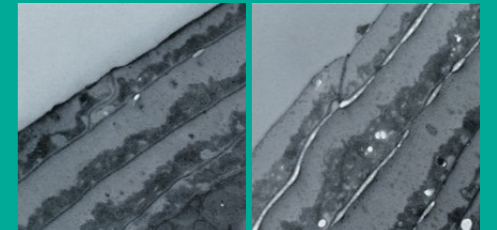
外部刺激からの保護・内部物質の流出を防ぐ役割を持つ。表面には、18MEA (脂質成分) があり、髪を疎水性に保っている。

CMC (細胞膜複合体) とは

キューティクルの間や、コルテックスの間に存在し、各組織の接着に関わる。施術においては、薬剤やケア成分の通り道としての役割も担う。

蓄積された結果 ▶ CMCのダメージ

通り道としての機能が損なわれ、過剰な浸透や毛髪内部物質の流出が起こる。染まりムラ / カールのかかりムラ / 乾燥等につながる。



健康な状態

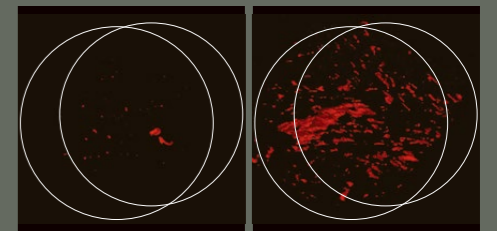
ダメージを受けた状態

コルテックスとは

毛髪中の85～90%を占め、強度・柔軟性の基となるケラチタンパク質の組織。ヘアカラー施術では発色・染色性に、カール施術ではウェーブ形成に関わる。

蓄積された結果 ▶ コルテックス中のダメージホール

毛髪密度が低下。本来の弾力・強度が失われ、色・形の持続力低下や、髪へのヘタリ・扱いにくさ、切毛・枝毛などにつながる。



健康な状態

空洞が発生した状態

※図・画像はイメージです。

ケア成分を補うサプリメントから、髪そのものを変えていくという発想へ

リノケアテクノロジー

RENOCARE TECHNOLOGY

「微細な毛髪構造」と「ケミカルダメージ」にナノレベルでアプローチする3つのテクノロジー。

技術・薬剤・アフターケアでは手の届かないヘアデザインの土台となる髪を“もとから”整え、傷みを感じさせない均一でしなやかな髪へと導きます。



根元から毛先まで均一な状態に

CMC
リノアダプター

CMCリノアダプター

脂質相と水相が交互に重なるCMCの構造に着目。CMCの各相にアプローチする成分を組み合わせ、配合し、薬剤の浸透・反応ムラの原因となるCMC中の微細なダメージを補修。各ケミカル施術を安定した仕上がりへと導きます。

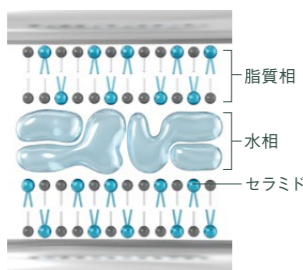
[構成成分 (補修・保湿)]

- ナノ化 CMC 脂質*1 : 脂質相ケア
- ナノアミノ MIX*2 : 水相ケア
- ナノ化セラミド*3 : 脂質相・水相間ケア

*1 クオタニウム-33、コレステロール *2 アスパラギン酸、グリシン、アラニン、セリン、バリン *3 セラミド 2、セラミド 3、セラミド 6 II

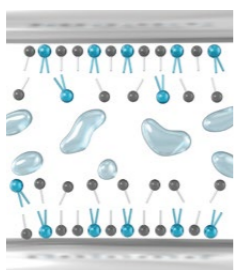
[整ったCMC]

脂質相と水相が交互に重なった状態。(ラメラ構造) 脂質相にはセラミドが点在し、各相を繋ぎとめている。



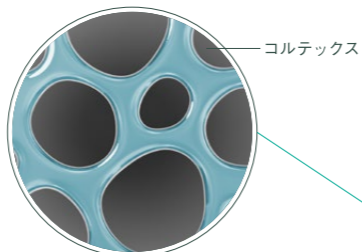
[乱れたCMC]

セラミドの欠損により、各相の接着力低下・流出が発生し、ラメラ構造が崩れた状態。

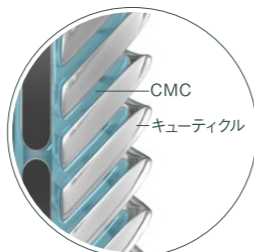


CMC
構造

コルテックス間 CMC



キューティクル間 CMC



本来の強さを有した髪に

SS
リノコネクター

SSリノコネクター

毛髪内タンパク質を支えるSS結合に着目。

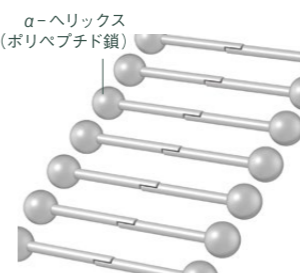
SS結合を形成する成分を組み合わせ、配合し、SS結合の損傷により発生するコルテックス中のダメージホールをケア。ダメージに負けない柔軟でしなやかな髪へと導きます。

[構成成分 (補修・保護)]

- 活性ケラチン*4 : SS結合が損傷した髪を補修
- アルギニン : 毛髪強度*5を安定化

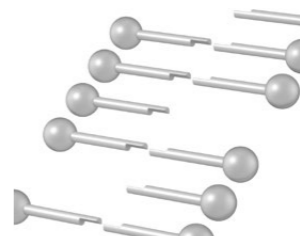
*4 加水分解ケラチン(羊毛): 毛髪内部に浸透・定着しやすいケラチン
*5 ハリコシのある髪のこと

SS
結合



[毛髪強度が強い状態]

毛髪内で強固な繋がり形成。適度なハリと柔らかさのある状態。



[毛髪強度が弱い状態]

SS結合の損傷により、毛髪内タンパク質の結合力低下・流出が発生。ハリコシ低下・切毛・枝毛が起りやすい状態。

SS結合
(シスチン結合)とは

システインというアミノ酸同士の結合で、毛髪内の化学結合の中でも特に強い結合を持つ。毛髪タンパク質の構造安定化に関わり、ハリコシや強度、しなやかさの基となる結合。

ケミカルダメージから髪を健やかに保つ

アミノ
リノテクター

アミノリノテクター

それぞれ性質の異なるアミノ酸を、各アイテムに分散配合。施術のステップごとに発生するケミカルダメージを、発生時点で未然に・すばやくケアし、健康的な印象の髪に導きます。

[配合成分]

- ポリアスバラギンNa (保湿)
: 乾燥によるケミカルダメージの進行を濃厚保湿ケア (ベースエイドミストに配合)
- トリプトファン (保護)
: 活性酸素などを含む薬剤のダメージから髪を保護 (ボンドメモリアリキッドに配合)
- グリシンペタイン*6 (保護)
: 熱・薬剤による毛髪構造への影響から髪のコアを保護 (コアプロテクトミルクに配合)
- ココイルグルタミン酸 TEA (洗浄)
: アルカリ成分などを含む残留物に吸着し、効率的に洗浄・除去 (クリアアップフォームに配合)
- アミノプロピルジメチコン (補修)
: 施術後の開いたキューティクルを補修し、毛髪内部物質や染料の保持をサポート (クローズキープマスクに配合)
*6 ペタイン

適材適所に働く・多機能に使える 5 アイテム

ケミカルダメージをタイムリーにケアしながら、
 施術のステップごとに薬剤が効率的に働く土台づくりをサポートします。
 繊細化する髪・高度化する施術において、クオリティーの高いデザインを再現します。

アイテム

BASE AID MIST

ベースエイドミスト



BOND MEMORIA LIQUID

ボンドメモリアリキッド



CORE PROTECT MILK

コアプロテクトミルク



CLEAR UP FOAM

クリアアップフォーム



CLOSE KEEP MASK

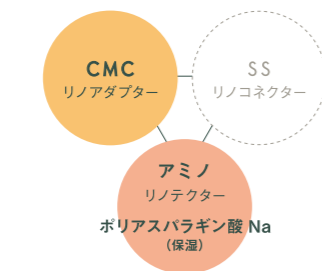
クローズキープマスク



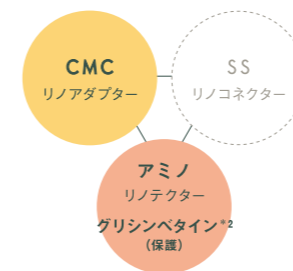
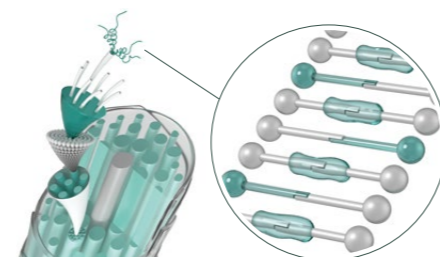
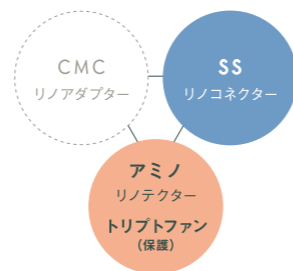
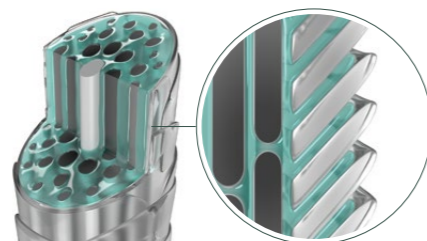
目的・対象毛

均一なベースづくりのために	CMC	毛髪強度ケアのために	SS	ハイダメージ・毛先ケアのために	HIGH DAMAGE	残留物ケアのために	pH	デザインを持続させるために	CUTICLE
[ライトダメージ以上の髪に]		[ミドルダメージ以上の髪に]		[ハイダメージ毛に]		[すべての髪に]		[すべての髪に]	
前処理	<ul style="list-style-type: none"> ■ 薬剤によるダメージを防ぐ ■ ヘアカラーの染まりやカール・ストレートのかかりを均一に 	前処理	<ul style="list-style-type: none"> ■ 薬剤によるダメージ(切毛・枝毛)を防ぐ ■ 軟毛・細毛・ブリーチ毛をふんわり扱いやすい髪に 	前処理	<ul style="list-style-type: none"> ■ 薬剤によるダメージから髪を守る ■ ヘアカラーのくすみ・毛先のゴワつきが心配な髪を集中補修 	中間処理	■ 髪に残留するダメージ要因を除去	中間処理 [ヘアカラー施術]	■ ヘアカラー後、シャンプーによる色落ちを抑える
後処理	■ トリートメントの浸透をサポート	中間処理 [カール施術 熱系施術]	■ しなやかでハリのある仕上がりに	中間処理 [熱系施術]	■ 熱ダメージから髪の柔らかさを保つ	後処理	■ 施術後の頭皮やニオイが気になる髪を、健やかな状態に	後処理	■ 色・形などのヘアデザインや、健康的な印象の髪を保つ

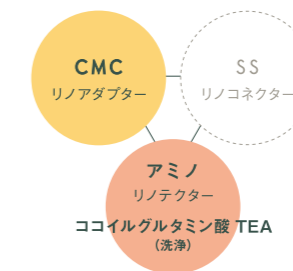
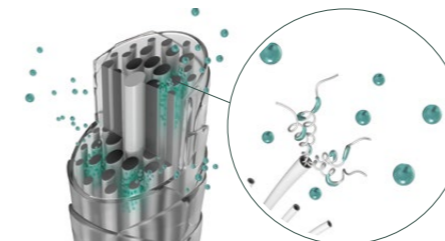
特長成分



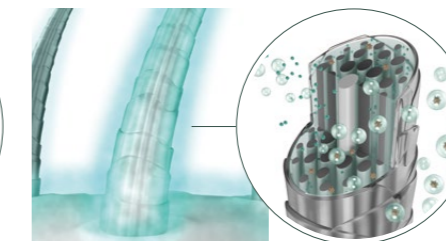
■両親媒性エステル*1(保湿)
 : 水にも油にもなじみ、スムーズな浸透をサポート



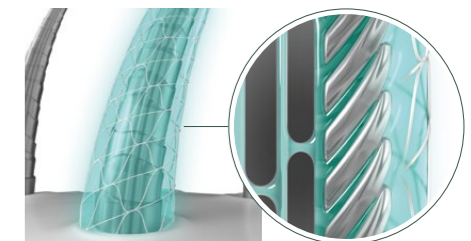
■18MEA*3(補修)
 : 傷んだキューティクルを補修・保護



■クエン酸(保湿) ■炭酸*4(噴射剤)
 ■ケイ酸(銅/AI)(マスキング)



■18MEA*3(補修)



*1 シクロヘキサン-1,4-ジカルボン酸ビスエトキシジグリコール *2 ベタイン *3 ラノリン脂肪酸オクチルドデシル *4 二酸化炭素
 ※図はイメージです。

理想のヘアデザインを、髪のコンドিশョンを整えながら自在に再現

すべてのサロンを、さらなる高みへと導く 『新ケミカルメニュー』

×

BLEACH

ブリーチ

傷みを感じさせないしなやかなハリ
『リノケアブリーチ』

- 薬剤によるダメージ(切毛・枝毛)を防ぐ
- その後のオンカラーも、狙い通りに発色しやすい毛髪状態に整える
- しなやかでなめらかな、毎日スタイリングしやすい髪に

×

COLOR

カラー

均一な染まりとなめらかさ
『リノケアカラー』

- これまで以上にダメージに配慮したヘアカラー施術が可能に
- ムラを感じさせない美しい染まりと、健康的な印象の髪が持続
- 軟毛・細毛も施術のたびに、髪質が変わったようなふんわり扱いやすい髪に

×

STRAIGHT

ストレート

柔らかかにまとまる
『リノケアストレート』

- これまで以上にダメージに配慮したストレート施術が可能に
- 繰り返しのアイロン(熱)ダメージからも、髪の柔らかさを保つ
- 顔周りの細毛まで均一なストレートに

×

CURL

カール

毛先まで弾むようなカール
『リノケアカール』

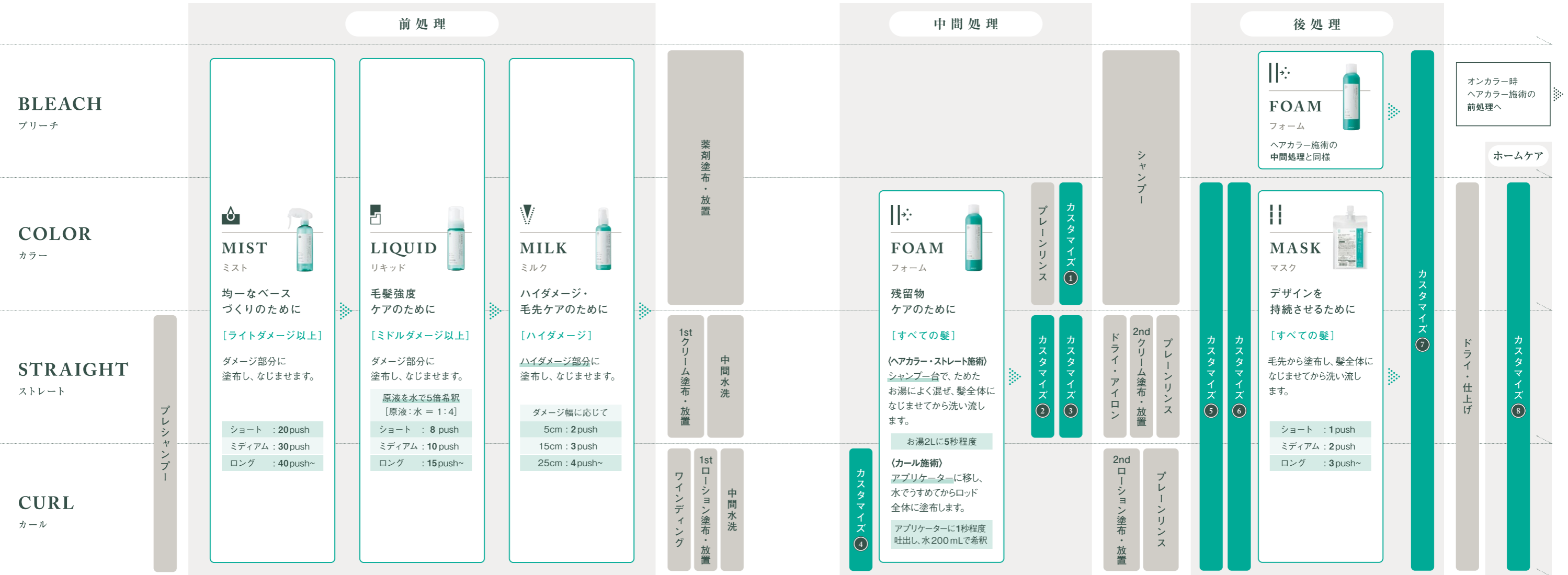
- これまで以上にダメージに配慮したカール施術が可能に
- 施術を繰り返しても、毛先がゴワつきにくい均一カールに
- ハイダメージ毛でもしっかりフォルムを形成



シェルパ活用ステップ

ベーシックステップ

髪のコンドিশョンを整えながら、理想のヘアデザインを再現する基本メニュー。



各アイテムの吐出量目安

- ベースエイドミスト (専用容器) : 0.3mL /push
 - ボンドメモリアリキッド (つめかえ用) : 1mL /push
 - (専用容器) : 0.8mL /push
 - コアプロテクトミルク (専用容器) : 0.5g /push
 - クリアアップフォーム : 1g /秒
 - クローズキープマスク* : 3g /push
- *「アリミノ共通詰め替え用ボトル」を使用

テクニカル動画はこちら








カスタマイズステップ

クオリティーをさらに高める追加ステップ。各ケミカル施術で、+αの充実感が得られます。



毛髪ダメージの見極め方

シェルパの対応可能範囲					
ダメージレベル	1	2	3	4	5
	バージン毛	ライトダメージ毛	ミドルダメージ毛	ハイダメージ毛	ポラス毛
キューティクルの状態	 軽度に損傷した状態	 やや浮き上がった状態	 損傷が進んだ状態	 ひどく損傷した状態	 剥がれ落ちた状態
毛髪の性質	水分を弾く	水分を弾く	水分を吸いやすい	水分を吸いやすい [コルテックス内に] 空洞が発生	水分を吸いやすく 引っ張ると伸びる [コルテックス内の] 空洞が拡大
施術履歴	・アルカリ施術なし ・摩擦 / 熱 / UV ダメージ	・アルカリ施術あり (年間1回程度)	・アルカリ施術あり (年間6回程度)	・アルカリ施術あり (年間12回程度) ・ブリーチ / 熱系施術あり	・アルカリ施術あり (ハードリビート)
アンダーレベル	5レベル以下	6～11レベル	12～14レベル	15～17レベル	18レベル以上
見極め方		ほぼ バサつきは ない	やや バサつき ている	バサつき ている	ひどく バサつき ている
手触り		ザラつきは 感じない	ほぼ ザラつきは 感じない	ザラつきを 感じる	ザラつきや ゴワつきを 感じる
指通り		指通りが悪い	指通りが悪く、 やや からまりやすい	指通りが悪く、 からまりやすい	指通りが悪く、 髪が切れる

※当てはまる項目の数が多いところが、該当のダメージレベルとなります。

※画像はイメージです。

LINE UP

ラインアップ

サロン
カラーケア

BASE AID MIST

シェルパ
ベースアイドミスト



800mL

〈つめかえ用〉



〈専用容器〉

BOND MEMORIA LIQUID

シェルパ
ボンドメモリアリキッド



500mL

〈つめかえ用〉



〈専用容器〉

CORE PROTECT MILK

シェルパ
コアプロテクトミルク



1000g

〈つめかえ用〉



〈専用容器〉

CLEAR UP FOAM

シェルパ
クリアアップフォーム



200g

CLOSE KEEP MASK

シェルパ
クローズキープマスク



1000g

〈つめかえ用〉



アリミノ
共通詰め替え用ボトル

ホームケア

CORE PROTECT MILK

シェルパ
コアプロテクトミルク



120g

2,700円
(税込 2,970円)

CLOSE KEEP MASK

シェルパ
クローズキープマスク



60g