

A

# ASIAN COLOR FEES

## PRODUCT GUIDE

プロダクトガイド

LIFT / BOOSTER SERIES

LOW LIFT / PURE / CONTROL SERIES

VIVID+ / COLOR SHAMPOO

**ARIMINO**

株式会社アリミノ

〒161-0033 東京都新宿区下落合 1-5-22 TEL.03-3363-8211(代)

[www.arimino.co.jp](http://www.arimino.co.jp) [www.facebook.com/arimino.jp](https://www.facebook.com/arimino.jp)



# 塗り替えよう、 自分も。世界も。

これまで目にした景色ではなく、違う景色を見に行こう。

胸が高鳴るほうへ、足を踏み出そう。

鮮やかな発色で無限に広がる可能性。

感じるままに、色で個性を解き放て。

他の誰でもない、自分にしかつくりえない色で、

自分も、世界も、塗り替えよう。

## ASIAN COLOR FES

## COLOR SHAMPOO 化粧品

ブリーチオンカラーの色変化を美しく保つカラーシャンプー

### 製品特長

**POINT 1** 薄い色みでブリーチ後の色ムラを均一に補正

**POINT 2** ブリーチ毛でも絡みづらく滑らかな洗い心地

**POINT 3** 毛髪補修成分「ベタイン」配合

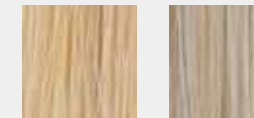
### 仕上がりイメージ

パープル



使用前 [18LV]

3回使用后

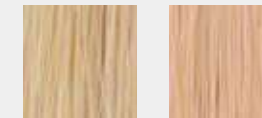


ピンク



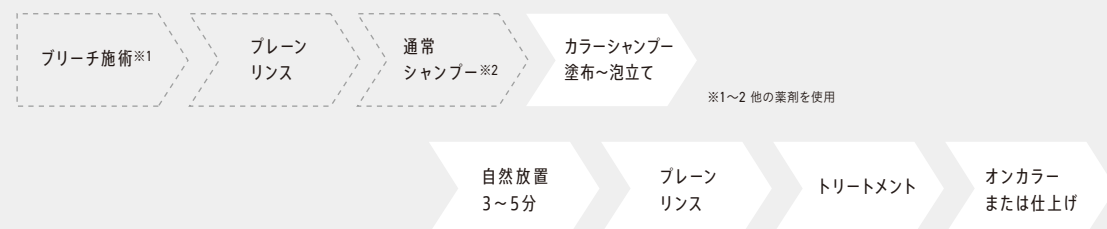
使用前 [18LV]

3回使用后



※使用ごとに少しずつ濃くなっていきます。※使用后写真は連続3日使用した時の色イメージです。使用前の髪色や状態により仕上がりは異なります。

### 基本プロセス



- 「アジアンカラー FES」をお使いになる前に…  
アジアンカラー FES (医薬部外品) は、「使用上の注意」をよく読んで、正しくお使いください。  
※ご使用前には毎回必ず皮膚アレルギー試験 (パッチテスト) をしてください。  
※今までに染毛剤がかぶれたことのある方には、絶対に使用しないでください。  
※施術時及びすぎすぎ時など、薬剤に直接触れる作業を行う時は、必ず適切な手袋を着用してください。

- 塗布前のストランド (毛束) テストのすすめ  
デザインにあまり影響しない後頭部内側から毛束を2〜3ヶ所取り、カラー剤を塗布しホイルで包み、15分間前後放置します。色を確認後、使用薬剤を決定します。



ASIAN COLOR FES  
WEB SITE



ARIMINO OFFICIAL  
Instagram

# VIVID+ 化粧品

泡で染める“高彩度&高濃度”の塩基性リキッドカラー

## 製品特長

POINT 1 髪へのストレスを軽減する濃密泡      POINT 2 染料濃度を高めた処方設計

POINT 3 アルカリと好相性

## ベース

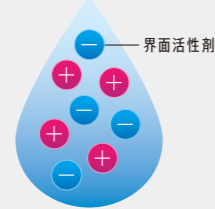
髪に均一に塗布しやすい弾力泡

塩基性染料を高配合できる独自のベース処方



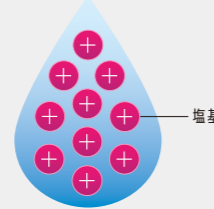
髪の断面

髪になじませる過程で弾力が生じ、へたらず包み込める泡質へ。



界面活性剤

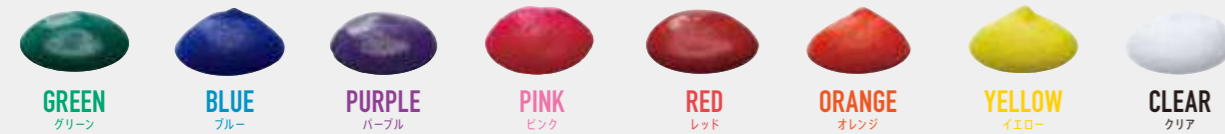
カラーシャンプー\*



塩基性染料

VIVID+

\*当社従来品



## 染料

アルカリと相性の良い塩基性染料のみを配合

シンプルな染料構成にすることで、くすみのない高彩度な発色。

## 仕上がりイメージ

GREEN グリーン	BLUE ブルー	PURPLE パープル	PINK ピンク	RED レッド	ORANGE オレンジ	YELLOW イエロー	CLEAR クリア

\*18LVの毛束に染めたイメージ

## 基本プロセス



※1 他の薬剤を使用  
※2 頭皮への染まりが気になる場合はシャンプーをしてください

# PRODUCTS

製品一覧



## LIFT / BOOSTER SERIES LOW LIFT / PURE / CONTROL SERIES

1剤 <全92色・LT2種/CL> 酸化染毛剤・脱色剤：各85g / 脱色剤：400g 医薬部外品



### LIFT ▲

アルカリタイプ

<8系色 全38色>

ブリーチ力 ★★ ★

発色 ★★ ★

1剤：2剤 (6%、2.8%)

1：1 ~ 1：2



### LOW LIFT ▼

微アルカリタイプ

<8系色 全18色>

ブリーチ力 ★ ☆ ☆

発色 ★★ ★

1剤：2剤 (2.8%) 1：1



### PURE

アルカリタイプ

<9系色 全21色>

ブリーチ力 ★★ ☆

発色 ★★ ★

1剤：2剤 (2.8%) 1：1



### CONTROL SERIES

アルカリタイプ

<全10色・LT2種>

色の調整

- ・conc. (アクセントカラー) 5色
- ・クリアアッシュ/クリアピンク/クリアシルバー/クリアベージュ/クリアアプリコット
- ・ライトナー 2色



微アルカリタイプ  
<クリア>

# COLOR CHART

## LIFT ▲ アルカリタイプ

	MAT マット	ASH アッシュ	GRAY グレイ	VIOLET バイオレット	NATURAL ナチュラル	PINK ピンク
14						
12						
10						
9	10 MAT : 8 MAT 1:1	10 ASH : 8 ASH 1:1	10 GRAY : 8 GRAY 1:1	10 VIOLET : 8 VIOLET 1:1		10 PINK : 8 PINK 1:1
8						
7	8 MAT : 6 MAT 1:1	8 ASH : 6 ASH 1:1	8 GRAY : 6 GRAY 1:1	8 VIOLET : 6 VIOLET 1:1		8 PINK : 6 PINK 1:1
6						
5						
1						

※ 比率は組み合わせ比

アルカリタイプ

## BOOSTER SERIES

	RED レッド	ORANGE オレンジ	B.B ブラウンブラスター	
14				1剤:2剤 (OX6%) 混合比率 1:2
12				
10				
9	10 RED : 8 RED 1:1	10 ORANGE : 8 ORANGE 1:1		1剤:2剤 (OX6%) 混合比率 1:1
8				
7	8 RED : 6 RED 1:1	8 ORANGE : 6 ORANGE 1:1		
6				
5				
1				

## CONTROL SERIES

	LIGHTENER ライトナー
14	
10	

### ■色番号の見方

LIFT  
アルカリタイプ

BOOSTER SERIES  
アルカリタイプ

ハチ ナチュラル  
8 NATURAL  
黒髪の  
仕上がリレベル  
色名  
(ナチュラル)

ハチ ビービー  
8 B.B  
白髪30%の  
仕上がリレベル  
色名  
(ブラウンブラスター)

## CONTROL SERIES

医薬部外品

### 表現幅を広げる調整色

彩度を調整することで、色はもちろん質感や雰囲気まで思いのままに変えることができます。

CONC.

高彩度な色調で彩度調整。

組み合わせイメージ



クリアアッシュ / クリアピンク / クリアシルバー  
クリアベージュ / クリアアプリコット

パール系の色調で質感調整。クリアのように使用できます。

組み合わせイメージ



## BOOSTER SERIES

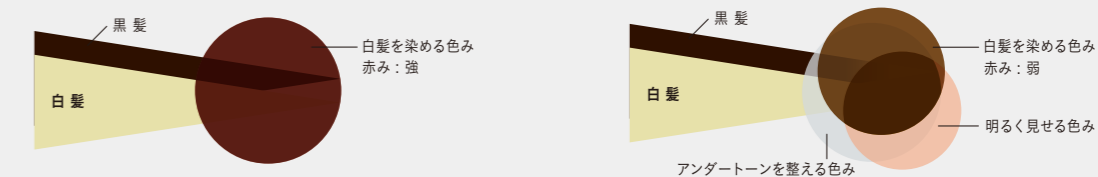
医薬部外品

### 明るく白髪が染まるウォーム系「B.B」

独自のベースと染料処方により黒髪と白髪のコントラストを調和し、ファッションカラーのように明るく白髪を染め上げます。

当社従来品

アジアンカラー FES



黒髪が明るく見えにくく、赤みの強い仕上がり。

明るく見える色みとアンダートーンを整える色みが、白髪と黒髪のコントラストをばかし、赤みを抑えた明るめな仕上がり。

### トーンダウン表

	現在の明度				
LEVEL	7	8	9	10	11
9				9 B.B : CLEAR (3:1)	
8			9 B.B		
7	8 B.B				
6	7 B.B				

希望の明度 ↑ ↓

※ B.B単品使用の場合

### 基本プロセス



## LOW LIFT ▼ 微アルカリタイプ

	MAT マット	ASH アッシュ	GRAY グレイ	VIOLET バイオレット	NATURAL ナチュラル	PINK ピンク
10	M8 : CLEAR 2:1	A8 : CLEAR 2:1	G8 : CLEAR 2:1	V8 : CLEAR 2:1	N10	P8 : CLEAR 2:1
8	M8	A8	G8	V8	N8	P8
6	M6	A6	G6	V6	N6	P6
5					N5	

※ 比率は組み合わせ比 ※N9 (N10 : N8 1:1) N7 (N8 : N6 1:1)

微アルカリタイプ

## CONTROL SERIES

	CLEAR クリア

### ■色番号の見方

LOW LIFT  
微アルカリタイプ

エヌハチ  
N8  
色名  
(ナチュラル) 仕上がりの濃さが  
LIFT8と同じ

2 剤

各1,200g 医薬部外品



## VIVID+ 〈全8色〉

染毛料：各150ml 化粧品



## COLOR SHAMPOO 〈全2色〉

各280ml 化粧品



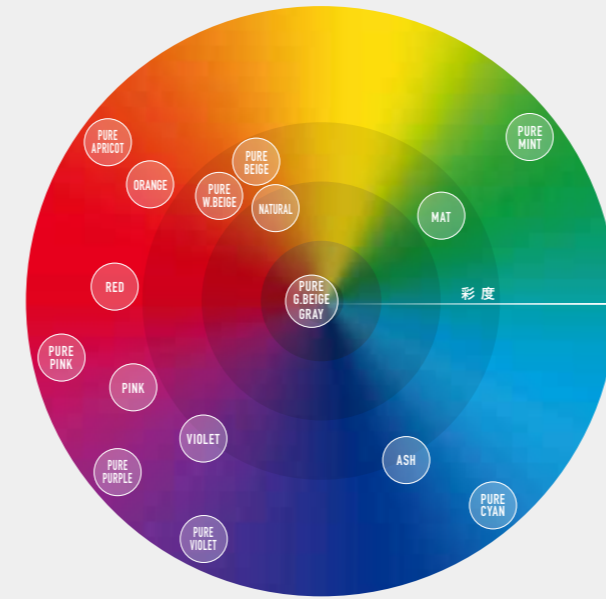
# FEATURES

製品特長

## 高明度・強発色を 実現する純色設計

独自のベースと染料処方が実現した純色設計で、髪をいたわりながら表現の幅を広げます。

各色相が、髪の上できわめて鮮やかに発色する彩度に設定しました。

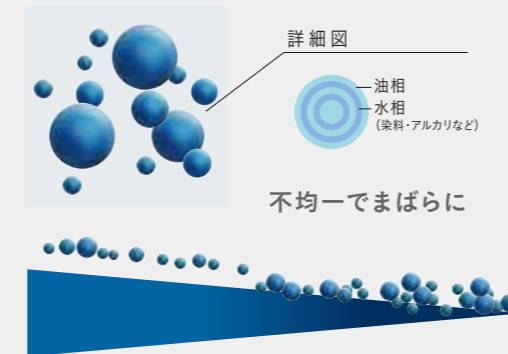


### ベース

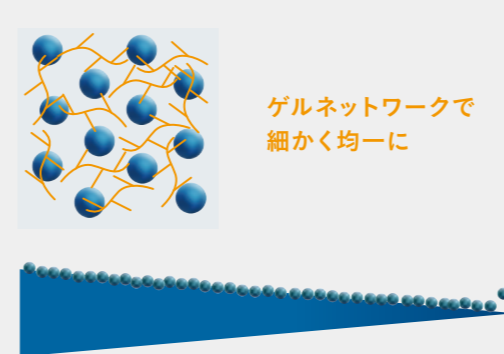
## 均一な発色を追求した「ゲルネットワーク処方」

染料やアルカリをゲルネットワークで包み込む構造で、細かく均一なベースを実現。美しく整った色表現が可能になりました。

### 当社従来品



### アジアンカラー FES



### 香り

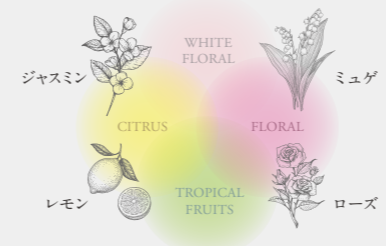
## カラー臭を香りの一部として利用し、マスキング

カラー臭を強い香りでもスキングするのではなく、香りの一部として利用。残臭を感じにくく、さりげない香りがポイントです。

### アジアンカラー FESの香料



フレッシュローラルの香りで施術中も心地よく



## LIFT / LOW LIFT

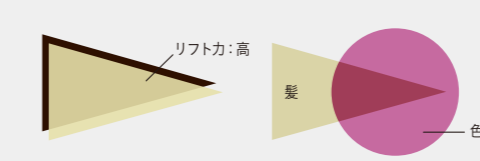
医薬部外品

## リフトカに頼らない鮮やかな発色

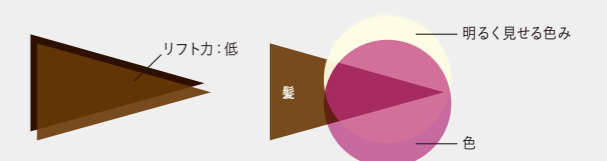
### 染料 リフトカに頼らない鮮やかな発色

明るく見せる色みを配合することで、必要以上のリフトカに頼ることなく鮮やかに発色します。

### 当社従来品



### アジアンカラー FES



### 仕上がりイメージ

(LIFT ▲アルカリタイプの場合)

	MAT マット	ASH アッシュ	GRAY グレイ	VIOLET バイオレット	NATURAL ナチュラル	PINK ピンク	RED レッド	ORANGE オレンジ
10								
8								

※黒毛束に染めたイメージ

### トーンダウン表

(LIFT ▲アルカリタイプの場合)

LEVEL	現在の明度							
	7	8	9	10	11	12	13	14
13								10:10N (1:1)
12							10:10N (1:1)	10:9N (1:1)
11						10:10N (1:1)	10:9N (1:1)	10:8N (1:1)
10				10	10:9N (1:1)	10:8N (1:1)	10:7N (1:1)	
9				10:8 (1:1)	10:8 (1:1)	10:8:8N (1:1:2)	10:8:7N (1:1:2)	10:8:6N (1:1:2)
8			8	8	8	8:7N (1:1)	8:6N (1:1)	8:5N (1:1)
7		8:6 (1:1)	8:6 (1:1)	8:6 (1:1)	8:6 (1:1)	8:6:6N (1:1:2)	8:6:6N (1:1:2)	8:6:5N (1:1:2)
6	6	6	6	6	6	6:6N (1:1)	6:5N (1:1)	6:5N (1:2)

※1剤:2剤(CX 2.8%) =1:1 ※LOW LIFT (黒アルカリタイプ)の場合も組み合わせ方は同様です。N...NATURAL

### 基本プロセス



# PURE

医薬部外品

ブリーチオンカラーに特化したアルカリカラー

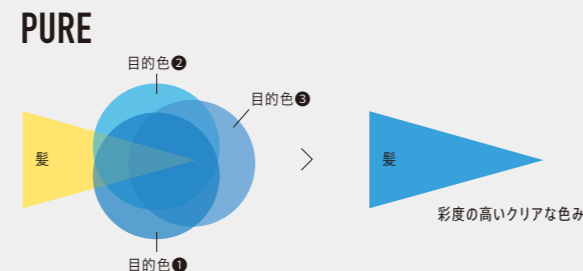
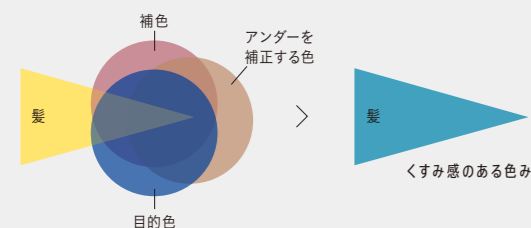
## 製品特長

**POINT 1** 補色を配合しない染料設計      **POINT 2** ムラのあるアンダーでも均一な発色

**POINT 3** なめらかな塗布性能

**染料** 目的の色を複数の染料で構成することにより、彩度と均一感を両立

黒髪を対象としたアルカリカラー ※当社従来品



黒髪用アルカリカラーをハイトーンに髪に使用すると、含まれる補色やアンダーを補正する色により、彩度が落ち、くすみ感のある色みになりやすい。

## 仕上がりイメージ

	MINT ミント	CYAN シアン	VIOLET バイオレット	PURPLE パープル	PINK ピンク	APRICOT アプリコット	G.BEIGE グレイベージュ	BEIGE ベージュ	W.BEIGE ウォームベージュ
P13									
P9									
P4									

※18LVの毛束に染めたイメージ

## 基本プロセス



※1 他の薬剤を使用

## PURE アルカリタイプ

	MINT ミント	CYAN シアン	VIOLET バイオレット	PURPLE パープル	PINK ピンク
P13					
P9					
P4					

※比率は組み合わせ比

## CONTROL SERIES アルカリタイプ

	conc. GREEN コンクグリーン		conc. BLUE コンクブルー		conc. GRAY コンクグレイ		conc. ROSE コンクローズ		conc. YELLOW コンクイエロー
--	------------------------	--	----------------------	--	----------------------	--	----------------------	--	-------------------------

## VIVID+

	GREEN グリーン	BLUE ブルー	PURPLE パープル	PINK ピンク	RED レッド

## COLOR SHAMPOO

	PURPLE パープル	PINK ピンク

	APRICOT アプリコット	G.BEIGE グレイベージュ	BEIGE ベージュ	W.BEIGE ウォームベージュ
P13				
P9				
P4				

1剤：2剤  
(OX2.8%)  
混合比率  
1:1

■色番号の見方  
PURE  
P9 BEIGE  
T T  
PURE 仕上がりの濃さが 色名  
LIFT 9と同じ (ベージュ)

	CLEAR ASH クリアアッシュ		CLEAR PINK クリアピンク		CLEAR SILVER クリアシルバー		CLEAR BEIGE クリアベージュ		CLEAR APRICOT クリアアプリコット
--	----------------------	--	----------------------	--	-------------------------	--	------------------------	--	----------------------------

	ORANGE オレンジ	YELLOW イエロー	CLEAR クリア

※写真は白毛束に染めたイメージ。印刷物なので、実際の色とは多少異なる場合があります。