

TONE DOWN

[オークル ■ ラセット ■ シエナ]

既染部レベル

仕上がりレベル

	7	8	9	10	11	12	13	14
12							10Lv OX2.8%	9Lv OX2.8%
10					10Lv OX6%	9Lv OX2.8%	8Lv OX2.8%	7Lv OX2.8%
9				9Lv OX2.8%	9Lv OX2.8%	9Lv:8Lv (1:1) OX2.8%	8Lv:7Lv (5:1) OX2.8%	7Lv:6Lv (3:1) OX2.8%
8			8Lv OX2.8%	8Lv OX2.8%	8Lv OX2.8%	8Lv OX2.8%	7Lv OX2.8%	6Lv OX2.8%
7		7Lv OX2.8%	7Lv OX2.8%	7Lv OX2.8%	7Lv OX2.8%	7Lv OX2.8%	6Lv OX2.8%	6Lv:5Lv (5:1) OX2.8%
6	6Lv OX6%	6Lv OX2.8%	6Lv OX2.8%	6Lv OX2.8%	6Lv OX2.8%	6Lv OX2.8%	6Lv:5Lv (5:1) OX2.8%	6Lv:5Lv (1:1) OX2.8%

※比率は組み合わせ比

※9シエナは、10Lv:8Lv=1:1で組み合わせてください。※7シエナは、8Lv:6Lv=1:1で組み合わせてください。

[アクア ■ チャコール ■ ベイリーフ ■ ライラック ■ アマランス ■ ティア ■ サンビート ■ ヘイジーダスク ■ アイスモス ■ グローライズ]

既染部レベル

仕上がりレベル

	7	8	9	10	11	12	13	14
12							10Lv:10Lv* (1:1) OX2.8%	10Lv:9Lv* (1:1) OX2.8%
10					10Lv OX6%	10Lv:9Lv* (1:1) OX2.8%	10Lv:8Lv* (1:1) OX2.8%	10Lv:7Lv* (1:1) OX2.8%
8			8Lv OX6%	8Lv OX2.8%	8Lv OX2.8%	8Lv:8Lv* (1:1) OX2.8%	8Lv:7Lv* (1:1) OX2.8%	8Lv:6Lv* (1:1) OX2.8%
6	6Lv OX6%	6Lv OX2.8%	6Lv OX2.8%	6Lv OX2.8%	6Lv OX2.8%	6Lv:7Lv* (1:1) OX2.8%	6Lv:6Lv* (1:1) OX2.8%	6Lv:5Lv* (1:1) OX2.8%

* 部分はオークル/ラセット/シエナを組み合わせてください。

※比率は組み合わせ比

ARIMINO

株式会社アリミノ

お客さま窓口 0120-945-334

受付時間/9:00~17:00(祝日、年末年始を除く月~金曜日)



color story

Δ D M I O

カラーストーリー アドミオ

プロダクトガイド

ダメージに配慮しながら、魅力的な色と艶。 抗酸化安定処方^{※1}のヘアカラー。

※1 酸化に注目した、毛髪内部での効果的な発色を促す処方。

色は、引力。

世界は、たくさんの色にあふれている。

ひっそりと、だけどしっかりと主張する色。

華やかだけど、上品さは失わない色。

やわらかさの中に、凛とした気品を漂わせる色。

色は、人を惹きつける力がある。

一瞬で印象を残していく髪を、

いつも視線を浴びる髪を、

私たちは好きな色に染め変えることができる。

だから、美しく見せる色を選びたい。

その髪を、ひとときわ輝く色艶に導いてくれるものを。

今日どこかで、魅力的な髪を見かけたら、

それはきっと ADMIO カラー。

POINT 1 ダメージ配慮

繰り返しヘアカラーを楽しむために。

抗酸化安定処方^{※1}

「アドミオ」は製品の抗酸化成分として7種の植物由来成分を配合し、酸化染料を安定に保つことで、効果的な発色とダメージ配慮の両立を目指しました。

※1 酸化に注目した、毛髪内部での効果的な発色を促す処方。

抗酸化成分（製剤の安定性のために配合）



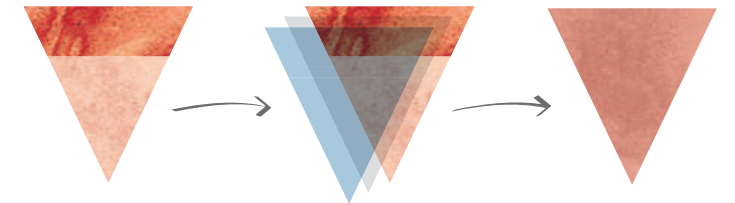
POINT 2 色

きわだつ発色、色持ちの良さがアップ。

ファンデーション効果

モトーン系の色でベースを整え、色を重ねる「ファンデーション効果」も美しい仕上がりの決め手。根元から毛先まで均一に染め上げます。また色持ちも従来に比べて約20%アップ^{※2}しました。

※2 当社従来品と比べて。



ベースの色を整えるファンデーション効果で希望の色を表現します。

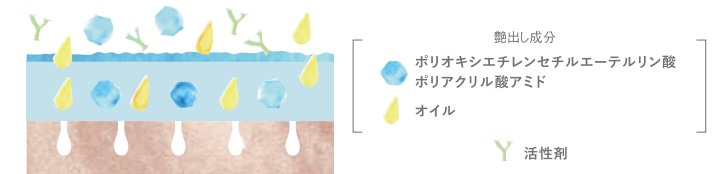
POINT 3 艶

まるで鏡のような、美しい艶。

ベースメイク処方

今までのカラーと比べて艶が50%アップ^{※2}。毛髪表面をカバーする「ベースメイク処方」で、カラー剤に含まれる艶出し成分と5種類の植物オイルが均一分散し付着。美しく艶やかな髪に。

※2 当社従来品と比べて。



艶出し成分が均一分散・付着

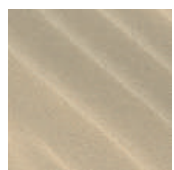
5種の植物オイル



※保湿剤として配合。

※イラスト・図はイメージです。

明るく優しい印象に仕上げる、
くすみのないオークル。



ochre
オークル

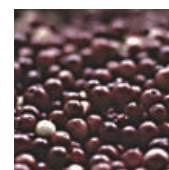
COLOR CHART:

12	[Color swatch]
10	[Color swatch]
9	[Color swatch]
8	[Color swatch]
7	[Color swatch]
6	[Color swatch]
5	[Color swatch]

洗練された大人を演出する、
深みのあるラセット。



russet
ラセット

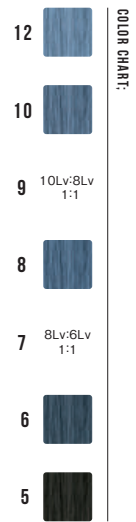


COLOR CHART:

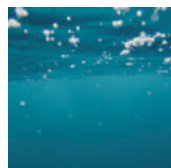
12	[Color swatch]
10	[Color swatch]
9	[Color swatch]
8	[Color swatch]
7	[Color swatch]
6	[Color swatch]
5	[Color swatch]



クールな雰囲気仕上りに導く、
透明感のあるアクア。



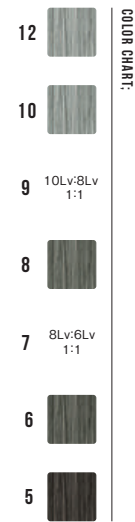
※比率は組み合わせ比



aqua
アクア

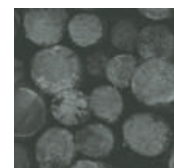


やわらかく軽やかな印象に導く、
淡いチャコール。

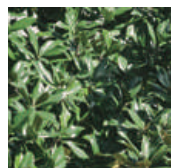


※比率は組み合わせ比

charcoal
チャコール



ほどよい抜け感を演出する、
優しいベイリーフ。



bayleaf
ベイリーフ

COLOR CHART:

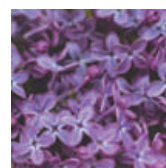
12	
10	
9	10Lv:8Lv 1:1
8	
7	8Lv:6Lv 1:1
6	
5	

※比率は組み合わせ比

大人の髪を艶やかに演出する、
エレガントなライラック。



lilac
ライラック



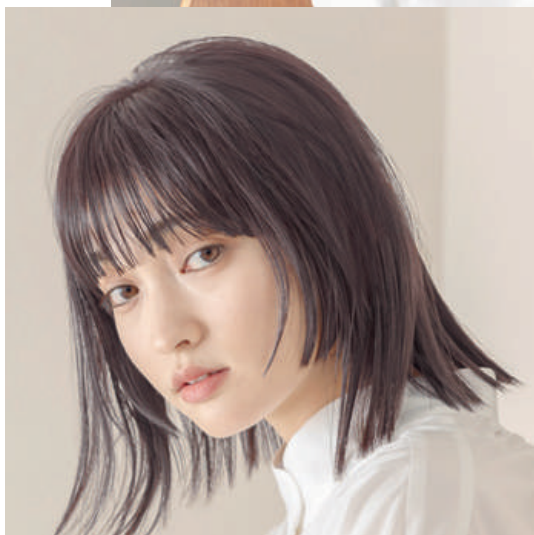
COLOR CHART:

12	
10	
9	10Lv:8Lv 1:1
8	
7	8Lv:6Lv 1:1
6	
5	

※比率は組み合わせ比



やわらかさの中に存在感がある、
上品なアマランス。



COLOR CHART:

12	
10	
9	10Lv:8Lv 1:1
8	
7	8Lv:6Lv 1:1
6	

※比率は組み合わせ比



amaranth
アマランス



まろやかで艶やかな印象を表現する、
温かみのあるシエナ。



COLOR CHART:

12	
10	
9	10Lv:8Lv 1:1
8	
7	8Lv:6Lv 1:1
6	
5	

※比率は組み合わせ比

sienna
シエナ



瑞々しい透明感を表現する、
白みがかったティア。



COLOR CHART:

12	
10	
9	10Lv:8Lv 1:1
8	
7	8Lv:6Lv 1:1
6	
5	

※比率は組み合わせ比

明るくエネルギーギッシュな印象に導く、
洗練されたサンビート。



COLOR CHART:

12	
10	
9	10Lv:8Lv 1:1
8	
7	8Lv:6Lv 1:1
6	
5	

※比率は組み合わせ比





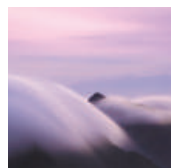
上品さと透明感を表現する、
霞がかかったヘイジードラスク。



COLOR CHART:

12	
10	
9	10Lv:8Lv 1:1
8	
7	8Lv:6Lv 1:1
6	
5	

※比率は組み合わせ比



hazydusk
ヘイジードラスク



調和された洗練さを表現する、
やわらかなアイスモス。

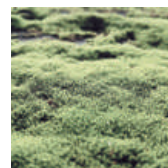


COLOR CHART:

12	
10	
9	10Lv:8Lv 1:1
8	
7	8Lv:6Lv 1:1
6	
5	

※比率は組み合わせ比

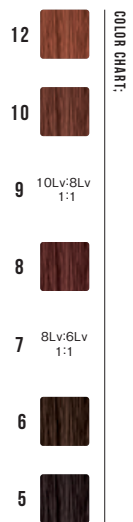
icemoss
アイスモス



明るくフレッシュな印象に導く、
輝きのあるグロライズ。



glowrise
グロライズ



※比率は組み合わせ比

LINE UP



1剤(13系色 全68色/LT/CL)
[酸化染毛剤・脱色剤] 各90g

医薬部外品

LT = Lightner / CL = Clear



OX 6%
OX 2.8%

2剤 各1000g

医薬部外品



環境配慮容器の採用

チューブ:従来品よりもキャップの重量を54%削減しています。
箱:環境に配慮した用紙を積極的に採用しています。
パウチ:省資源、ゴミの減量化に考慮し、パウチ容器を採用しています。

カラー直後〜3日間の集中ケア シャンプー&トリートメント

- 頭皮と髪に潤いを補給し美しい仕上がりに
- 仕上がり時の艶感アップ
- 色持ちをキープ
- ヘアカラー後の傷みやすい髪をケア



カラーケアシャンプー
680mL



カラーケアトリートメント
680g



カラーケアシャンプー 40mL
カラーケアトリートメント 40g



3DAYS
COLOR CARE

COLOR CHART

	オークル	ラセット	アクア	チャコール	ペイリーフ	ライラック	アマランス	シエナ
12								
10								
9								
8								
7								
6								
5								

より透明感、よりやわらかさを表現する
シアーライン

ティア	サンビート	ヘイジーダスク	アイスモス	グローライズ

14 ライトナー	クリア

※12レベル以上は1剤:2剤(OX6%)=1:2です。
※写真は白毛束に染めたイメージ。
印刷物なので、実際の色とは多少異なる場合があります。

INFORMATION ご使用にあたり

- 1 剤と 2 剤の 基本 比率 【12Lv以上】 1 剤 : 2 剤 (6%) = 1 : 2 【10Lv以下】 1 剤 : 2 剤 (6%) = 1 : 1
- 1 剤の 使用 量 の 目 安 新生部 | 40~50g (リタッチ2cmの場合) 既染部 | ショート ~30g / ミディアム 30g~50g / ロング 50g~
※長さや髪質、毛量によって多少異なります。
- 置 置 時 間 の 目 安 通常ワンメイクのヘアカラープロセスでは、新生部塗布後、既染部を塗布して20分放置が目安です。
12Lv以上の既染部やダメージなどで色が入りやすい場合でも、10分以上放置してください。
- OX 濃 度 の 使 い 分 け 方 6% | 現在の髪色より明るくしたい場合、鮮やかな色みに仕上げたい場合
2.8% | 現在の髪色より暗くしたい場合、既染部に色をしっかりと入れたい場合

- 「カラーストーリー アドミオ」をお使いになる前に…
※カラーストーリー アドミオ (医薬部外品) は、「使用上の注意」をよく読んで、正しくお使いください。
※ご使用前には毎回必ず皮膚アレルギー試験 (パッチテスト) をしてください。
※今までに染毛剤でかぶれたことのある方には、絶対に使用しないでください。
※施術時及びすぎすぎ時など、薬剤に直接触れる作業を行う時は、必ず適切な手袋を着用してください。
- 塗布前のストランド (毛束) テストのすすめ
デザインにあまり影響しない後頭部内側から毛束を2~3ヶ所取り、カラー剤を塗布しホイルで包み、15分間前後放置します。色を確認後、使用薬剤を決定します。