

もうひとつ先の。



color story  
oasis

ARIMINO

新登場の「カラーストーリー オアシック」は、  
大人の女性が求める質感を満たす、新触感のカラークリーム。  
独自の「フィールスムース処方\*」により、ふるふるとした  
粘性で髪に留まり、滑らかに延びる使用感。

## 今までにない質感、 大人の新触感。

根元のふんわり感と毛先のおさまり感をサポートし、  
健康的なヘアスタイルを保ちます。大人の女性が、  
サロンカラー顧客の中心になりつつある今、  
本当に必要な「触感」を叶えることこそ、私たちの使命です。  
新触感のアシッドカラー、ぜひ体験してください。



多彩なラインナップ

<ブラウンライン> 23色 グレイヘアを活かす、なじませる、しっかり濃く染める

やわらか度 ★★☆☆ ふんわり度 ★★★★★

| Brown Line | Natural<br>ナチュラル | Brown<br>ブラウン | Ash<br>Brown<br>アッシュブラウン | Khaki<br>Brown<br>カーキブラウン | Gold<br>Brown<br>ゴールドブラウン | Amber<br>Brown<br>アンバーブラウン |
|------------|------------------|---------------|--------------------------|---------------------------|---------------------------|----------------------------|
| Light      | L-N<br>          | L-B<br>       |                          |                           | L-GB<br>                  | L-Am.B<br>                 |
| Medium     | M-N<br>          | M-B<br>       | M-AB<br>                 | M-KB<br>                  | M-GB<br>                  | M-Am.B<br>                 |
| Dark       | D-N<br>          | D-B<br>       |                          |                           | D-GB<br>                  | D-Am.B<br>                 |

<パールライン> 9色 アルカリカラー既染毛などを明度を変えずに色味とツヤを与える

やわらか度 ★★★★★ ふんわり度 ★☆☆☆☆

| Pale Line | Natural<br>ナチュラル | Brown<br>ブラウン | Ash<br>アッシュ | Khaki<br>カーキ | Gold<br>ゴールド | Amber<br>アンバー |
|-----------|------------------|---------------|-------------|--------------|--------------|---------------|
| Pale      | P-N<br>          | P-B<br>       | P-A<br>     | P-K<br>      | P-G<br>      | P-Am<br>      |

Vivid Line <ビビッドライン> 7色

| Navy Blue<br>ネイビーブルー | Leaf Green<br>リーフグリーン | Lemon Yellow<br>レモンイエロー | Carrot Orange<br>キャロットオレンジ | Rose Red<br>ローズレッド | Hamanasu Pink<br>ハマナスピンク | Grape Violet<br>グレープバイオレット |
|----------------------|-----------------------|-------------------------|----------------------------|--------------------|--------------------------|----------------------------|
| N.Blue<br>           | L.Green<br>           | L.Yellow<br>            | C.Orange<br>               | R.Red<br>          | H.Pink<br>               | G.Violet<br>               |

|         |          |                        |                               |         |                        |                               |                      |                        |
|---------|----------|------------------------|-------------------------------|---------|------------------------|-------------------------------|----------------------|------------------------|
| チャートの見方 | ◎ブラウンライン | 白毛束<br>白毛束に<br>染めたイメージ | 仕上がり毛<br>W-VOL30%に<br>染めたイメージ | ◎パールライン | 白毛束<br>白毛束に<br>染めたイメージ | 仕上がり毛<br>W-VOL30%に<br>染めたイメージ | ◎ビッドライン<br>◎モノトーンライン | 白毛束<br>白毛束に<br>染めたイメージ |
|         |          |                        |                               |         |                        |                               |                      |                        |

クリーム粘度 根元に留まりやすい設定

|   |   |   |
|---|---|---|
| <b>Mandarin Brown</b><br>マンダリンブラウン  | <b>Raspberry Brown</b><br>ラズベリーブラウン   | <b>Sakura Brown</b><br>サクラブラウン  |
| L-Md.B<br>   | L-Ra.B<br>   | L-Sa.B<br>   |
| M-Md.B<br>  | M-Ra.B<br>  | M-Sa.B<br>  |
| D-Md.B<br> | D-Ra.B<br> | D-Sa.B<br> |

クリーム粘度 毛先へ延びやすい設定

|   |   |   |
|---|---|---|
| <b>Mandarin</b><br>マンダリン  | <b>Raspberry</b><br>ラズベリー   | <b>Sakura</b><br>サクラ  |
| P-Md<br> | P-Ra<br> | P-Sa<br> |

### Monotone Line <モノトーンライン> 3色

|  |   |  |
|--|---|--|
| <b>Black</b><br>ブラック   | <b>Silver Gray</b><br>シルバークレイ   | <b>Clear</b><br>クリア  |
| Black<br> | S.Gray<br> | Clear<br> |

### 潤い、毛先におさまり感を与える。MC エッセンス

コラーゲン配合エッセンスで、潤いや毛先におさまり感を与えます。  
ミディアム・ロングの方のバサついた毛先や、  
パーマ併用の中間毛から毛先にも。  
※カップに入れてご使用ください (10:1) の組み合わせ

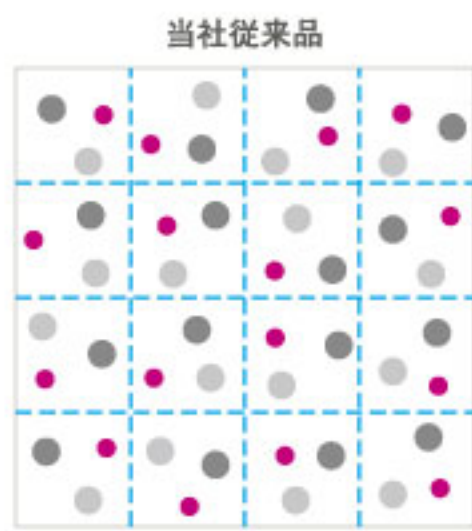


カラーストーリー オアシック  
MCエッセンス  
140mL

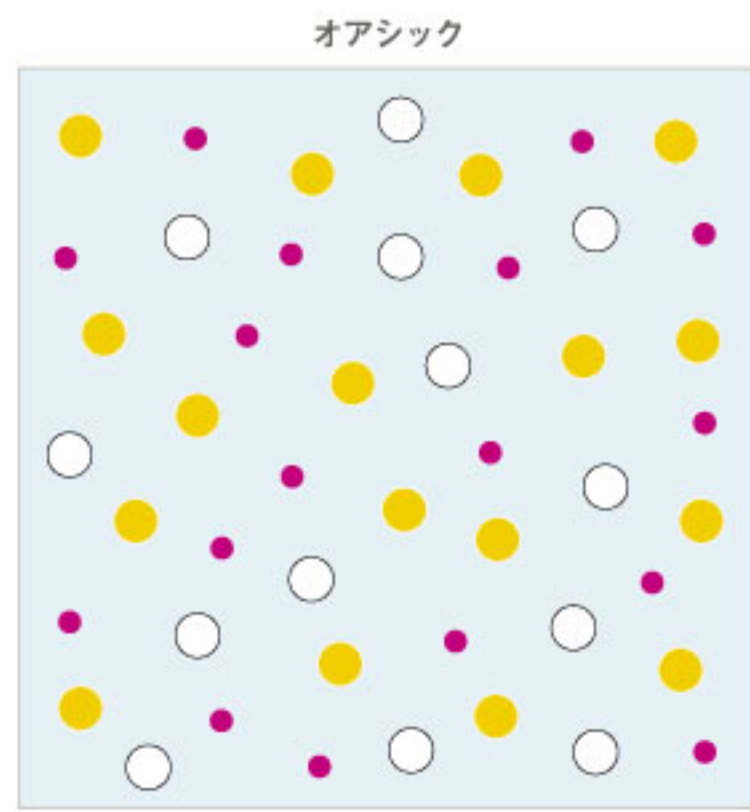
### 質感ポジショニング



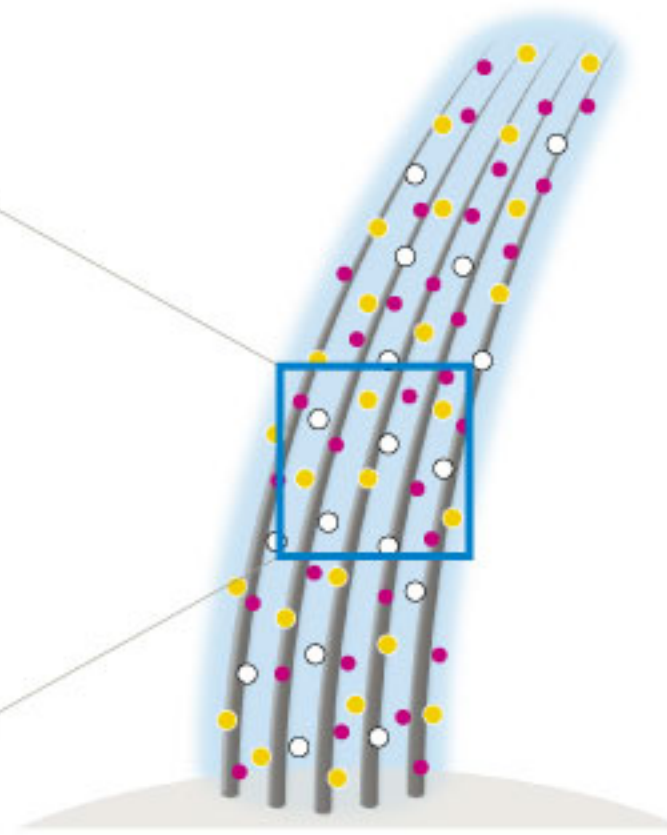
## フィールスムーズ処方



当社従来品  
網目構造により染料が自由に動きづらく、染色及び自然な退色の妨げに。網目構造を弱くしてしまうと、毛髪にクリームが留まりにくくなってしまいます。



○ コメ粉    ● キャンデリラワックス    ● 染料



コメ粉  
粒子が細かく  
弾力があるのが特性



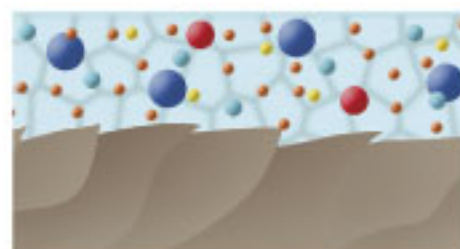
キャンデリラ葉  
過酷な自然条件で育ち、  
表面をワックスで  
薄く覆われている

細かな粒子のコメ粉と、キャンデリラワックスがクリーム中に均等に散りばめられ、網目のない独特なクリームを実現し、流し時のきしみも軽減。また、網目構造が無いことにより染料の自由な流動性を実現し高い染色力を発揮。

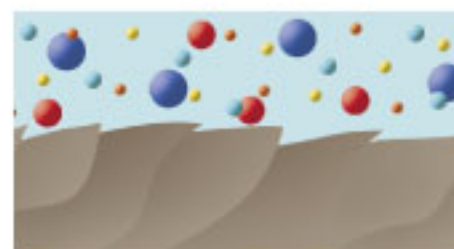
## フィールスムーズ処方が可能にした3つの特徴

### 1 高い染色力、自然な退色

染料が自由に動けることにより、高い染色力を実現しました。それにより、従来では難しかった染料バランスにより、オレンジ系染料が残りやすい自然な退色を可能にしました。



当社従来品  
染まりやすい  
オレンジ系の染料が多い



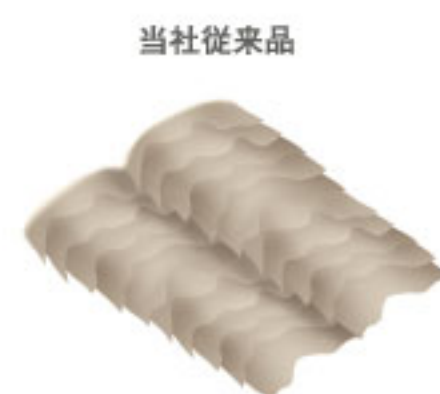
オアシック  
オレンジ系の染料の割合を減らし、  
その他の色味をバランスよく配合



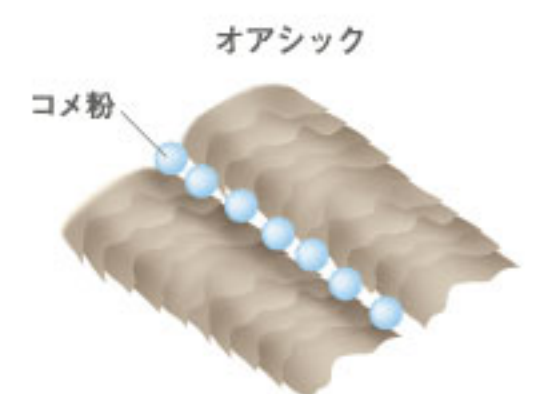
(当社研究所調べ)

### 2 潤いがあり流し時のきしみが少なく、仕上がりは、やわらかくふんわり質感。

コメ粉が塗布時や流し時の摩擦を軽減することで、アシッドカラー特有のきしみが少なくなりました。従来では配合が難しかったトリートメント成分(トリートメントベール、トリートメントケラチン)の配合により、根元ではふんわり毛先まで潤いを与えます。



当社従来品  
アシッドカラーにより  
ハリがた毛髪が隣接することで、  
特有のきしみ感がでる



オアシック  
コメ粉が毛髪同士の間で  
クッションとなり摩擦を軽減。  
滑らかな流し心地

### 3 根元で止まり、毛先に延びる、自由自在な操作性。

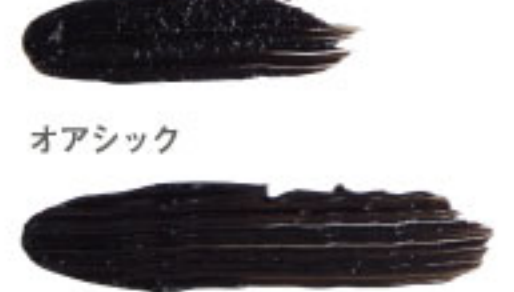
クリーム中のコメ粉が粘度を保ち、疎水性キャンデリラワックスにより、疎水性である毛髪表面に絡みやすくしっかり留まります。これにより滑らかな塗り心地でありながら垂れ落ちや加温後のはじきを抑えしっかり染め上げます。

当社従来品    オアシック



垂直の状態でも5分放置  
(当社研究所調べ)

当社従来品



オアシック

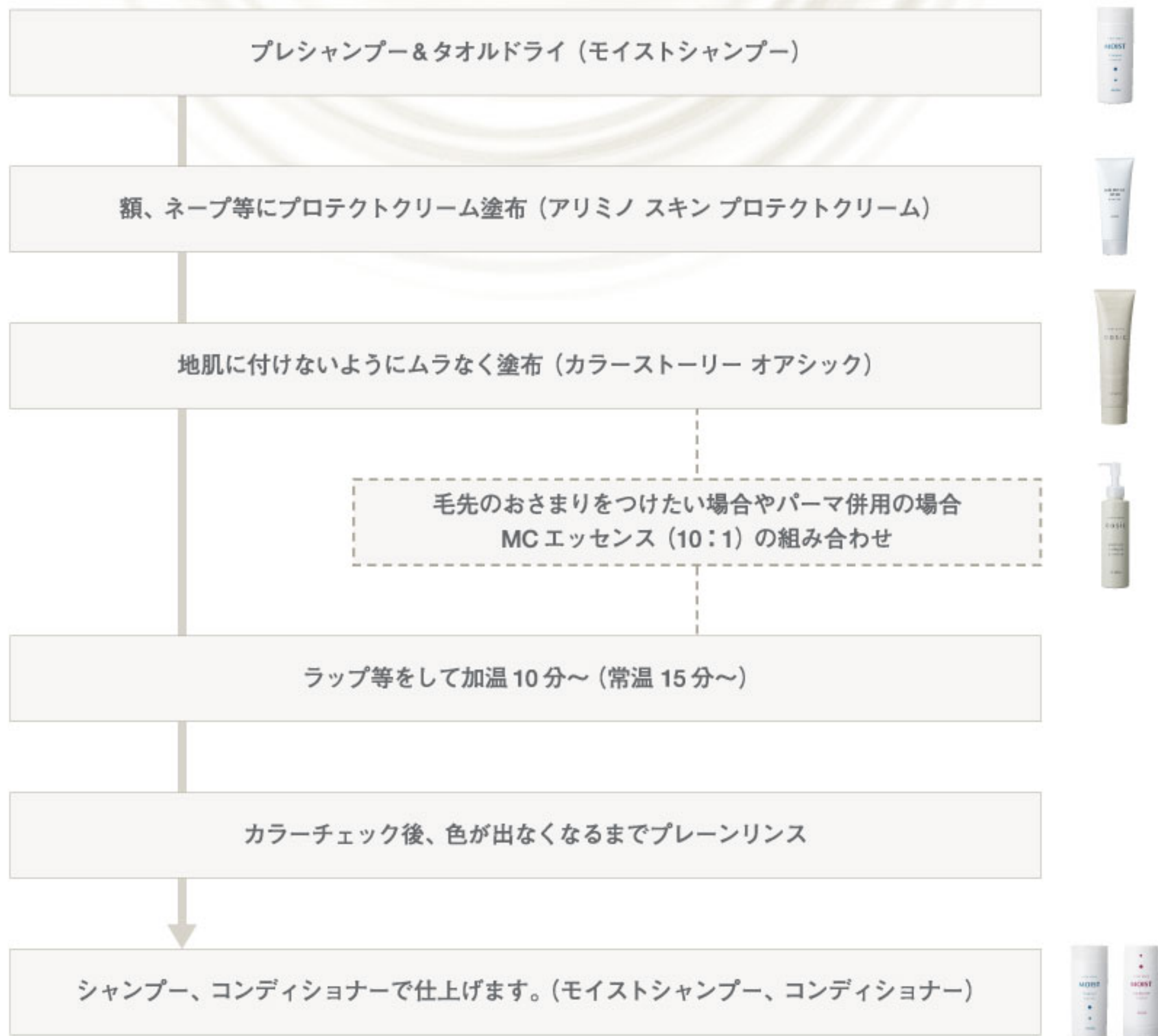
同じ力でハケで塗布  
(当社研究所調べ)

やさしいアールグレイティーの香り    サロンを快適空間に変える、リラックス効果の高い香り



※図はイメージです

## カラーストーリー オアシック使用方法



### アシッドカラー専用ヘアケア color story **MOIST**



モイストシャンプー  
250 mL / 1,500 円



モイストシャンプー  
750 mL / 2,600 円



モイストシャンプー  
4000 mL



モイストコンディショナー  
250 mL / 1,800 円



モイストコンディショナー  
750 mL / 3,200 円



モイストコンディショナー  
4000 mL

※価格は表示価格(税抜)

### サロンカラーを支える **COLOR SUPPORT** 「カラーサポート」



ティントエスケープ  
(過硫酸塩配合)  
脱色・脱染剤  
医薬部外品 150g



アミノ  
スキークレンジング  
ふきとり化粧水  
200mL



アミノ  
スカルプオイル  
頭皮保護オイル  
150mL



アミノ  
スキンプロテクトクリーム  
皮膚保護クリーム  
90g

株式会社アミノ

〒161-0033 東京都新宿区下落合 1-5-22 TEL.03-3363-8211

www.arimino.co.jp