



ツヤも弾力も。コンディショニングカラー。



**ARIMINO**

株式会社アリミノ

お客さま窓口 0120-945-334

受付時間/9:00~17:00(祝日、年末年始、夏季休業期間を除く月~金曜日)

2014© ARIMINO Co.,Ltd. all rights reserved 美容・化粧品 '22.12.



どんなヘアデザインも映える、  
コンディショニングのいい髪へ。

## 髪の悩みを カラーリングで軽減

「髪にまとまりが欲しい」

「ツヤがあってボリュームも保てる髪にしたい」

「白髪を染めたいけれど、髪が傷むのはイヤ」

そんなお客さまの要望に、

〈コンディショニングカラー〉が応えます。

## ツヤと弾力を与え、 生き活きとした髪へ

〈コンディショニングカラー〉は、

グレイヘアやダメージしたくない髪の

コンディショニングを整える酸性カラー。

カラーリングしながら、髪にツヤと弾力を与え、

“活力のある髪”へ導きます。

## オレンジや赤みが 残りにくい新色登場

自然なブラウンから、ピンク系ブラウンまで、

カラーバリエーションが豊富になった

《トーンリッチ》タイプ。

オレンジや赤みが残りにくい、自然な退色なので

もっと自由に、多彩なカラーが楽しめます。

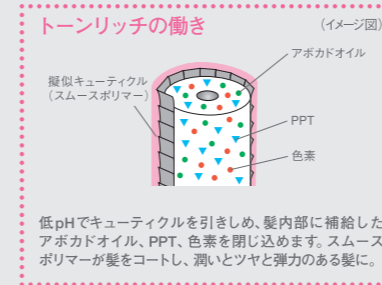


## グレイヘアをしっかりと染める 《トーンリッチ》

### オレンジや赤みが残りにくい新色で もっとカラーリングが自在に

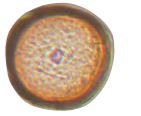
グレイヘアをノンダメージで根元からしっかりと染め、弾力のある質感へ導くトーンリッチタイプ。自然なブラウンからピンク系ブラウンまで、多彩なカラーを楽しめます。コシのなくなった髪もふんわりした仕上がりに。

### コンディショニングカラー トーンリッチタイプ 全31色



### 色落ちの少ない、オリジナル処方

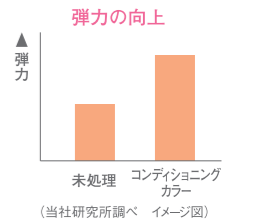
髪に浸透しやすいオリジナル処方です。髪を傷めず、毛髪の深部までしっかりと染めます。髪表面に余分なカラーが残らないので色落ちも少なくなります。



毛髪の深部まで浸透  
(当社研究所調べ イメージ写真)

### 弾力のある質感へ、コンディショニング

スムースポリマーの働きにより、髪に潤いを閉じ込め、弾力のある質感に。しなやかでコシのある若々しい髪に仕上がります。



## 髪質アップのカラーリング 〈コンディショニングカラー〉

### カラーリングしながら、 優れたツヤを表現

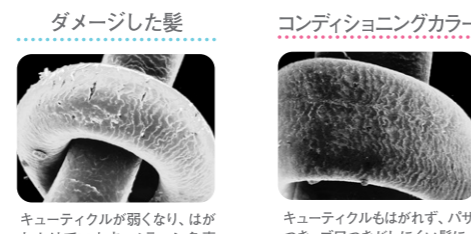
スムースポリマーが、キューティクルを補修して髪のコンディションをアップ。輝くようなツヤを与え、まとまりやすく、スタイリングしやすい髪に。

### 生活ダメージから 髪を守り健康的な髪へ

ドライヤーの熱、日差しなど、日常生活で受けるダメージから髪を守り、パサつき・ゴワつき知らずの美髪へと導きます。



(イメージ写真)



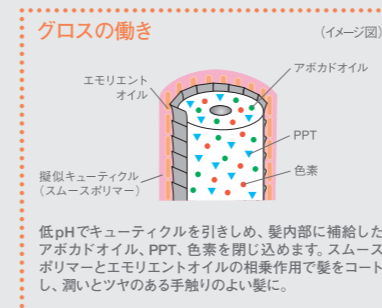
(当社研究所調べ イメージ写真)

## アルカリカラーが プラス 退色した髪にほんのり色とツヤ感 + 《グロス》

### ツヤと色味補給の新提案

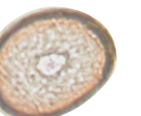
ダメージレスで色味をほんのり加えるグロスタイプ。ツヤと手触りがよく毛先までまとまる髪に仕上げます。色素が残留しないのでアルカリカラーが退色した髪への、色味補給にもおすすめです。

### コンディショニングカラー グロスタイプ 全9色



### ほんのりカラーオン。カラーチェンジもOK

少量の色素を効率良く髪深部に補給。酸性カラー特有の残留色素や色落ちを気にすることなく髪色を整えます。



少量の色素を補給  
(当社研究所調べ イメージ写真)

















### なめらかヘアを叶える、うるおい効果



髪にうるおいを与える、アボカドオイルとエモリエントオイル配合。手触りがよく、しっとり落ちついた仕上がりに。



### トーンリッチ 全31色

〈使い方〉シャンプー&タオルドライ→コンディショニングカラー・トーンリッチ塗布→ラップをして15分加温→クーリング2~3分→シャンプー&トリートメント

VIVID	<チャートの見方>  白毛束に染めたイメージ		●Bブルー 	●Yイエロー 
	●L-CN ライトクールナチュラル 	●L-WB ライトウォームブラウン 		●L-YB ライトイエローブラウン 
	●M-CN ミディアムクールナチュラル 	●M-WB ミディアムウォームブラウン 	●M-A ミディアムアッシュ 	●M-YB ミディアムイエローブラウン 
	●D-CN ダーククールナチュラル 	●D-WB ダークウォームブラウン 		●D-YB ダークイエローブラウン 
BLACK	<チャートの見方>  白毛束に染めたイメージ		●BL ブラック 	
	 W-vol 30% に染めたイメージ			

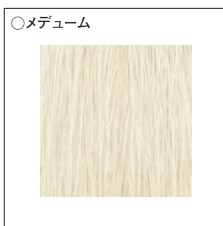
	●O オレンジ 		●R レッド 	
--	--	--	---	--

●L-Am ライトアンバー 	●L-OB ライトオレンジブラウン 	●L-Co ライトコッパー 	●L-RB ライトレッドブラウン 	●L-PB ライトピンクブラウン 
--	--	--	---	---

●M-Am ミディアムアンバー 	●M-OB ミディアムオレンジブラウン 	●M-Co ミディアムコッパー 	●M-RB ミディアムレッドブラウン 	●M-PB ミディアムピンクブラウン 
--	--	--	---	---

	●D-OB ダークオレンジブラウン 	●D-Co ダークコッパー 	●D-RB ダークレッドブラウン 	●D-PB ダークピンクブラウン 
--	---	---	--	--


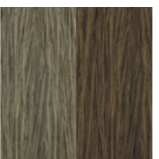


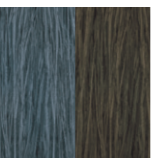

			●RBL レッドブラック 	
--	--	--	---	--





・うすめ剤として。

### グロス 全9色

〈使い方〉シャンプー&タオルドライ→コンディショニングカラー・グロス塗布→ラップをして10分加温→クーリング2~3分→シャンプー&トリートメント

LIGHT		●パールブラウン 		●アッシュグリーン 	●セビア 
	<チャートの見方>  白毛束に染めたイメージ		●シルバーグレー 		
	 10レベル毛に染めたイメージ				
	DARK				

	●パールオレンジ 		●パールピンク 
--	---	--	--

	●アプリコット 		●ピンクラベンダー 
--	--	--	--



・単品でツヤ出しとして。  
・うすめ剤としても。

※印刷物なので、実際の色とは多少異なる場合があります。