



Tannie CURL

立ち上がりにくい、ボリュームが欲しい髪に

植物成分タンニンのチカラでコシ&ボリュームアップ! 髪密度を高める「タンニーカール」

VERSION UP

残臭大幅カット!
さらに快適に

※当社従来品比



タンニーカール
L-EX
化粧品 400mL



タンニーカール
L-H
化粧品 400mL



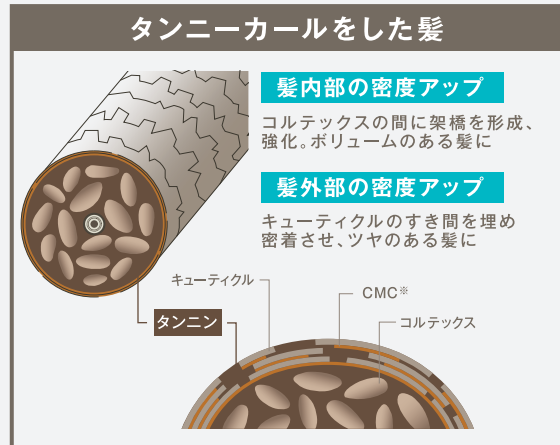
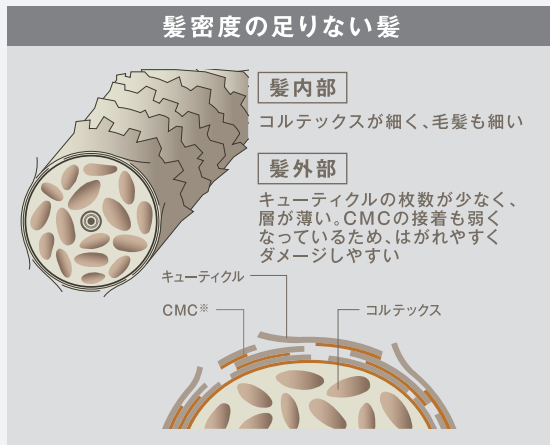
タンニーカール
ビルドアップローション
化粧品 400mL



タンニーカール
フィックスローション
化粧品 400mL

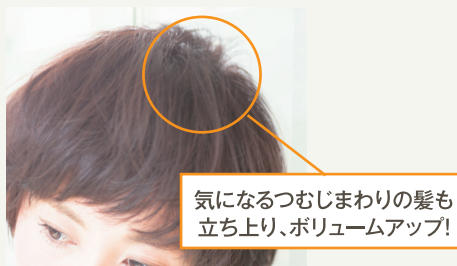
※ミロバラン十五倍子

タンニンが髪内部のコルテックスとキューティクルの間を結合して埋め、髪密度アップ。

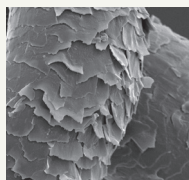


※細胞膜複合体

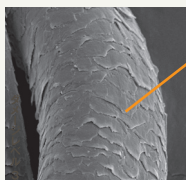
コシ&
ボリュームアップ



ツヤ&
なめらかさアップ



ダメージレベル3の髪の状態



タンニーカールで5回施術した髪*

キューティクルのめくれを整え、艶のある髪に

※自社調べ

写真、イラストはイメージ

髪密度をアップする3ステップ

通常プロセス

[常温]

Step
1

L-EX/L-H塗布&放置※

使用量の目安: 1人1回80mL



※放置時間は「表1」を参照

中間水洗

Step
2

ビルドアップローション塗布

使用量の目安: 1人1回40mL



※ロッドの回転数が多い場合は、巻き込んでいる毛先にも作用するように、しっかり塗布して下さい。

[常温]7分放置

Step
3

フィックスローション塗布

使用量の目安: 1人1回40mL



[常温]7分放置

流す&仕上げ

時短プロセス

[加温]

7分
短縮

ビルドアップローションを加温すると、髪への効果がアップし、施術時間を短縮できます。

Step
1

L-EX/L-H塗布&放置※

使用量の目安: 1人1回80mL



※放置時間は「表1」を参照

中間水洗

Step
2

ビルドアップローション塗布

使用量の目安: 1人1回40mL



※ロッドの回転数が多い場合は、巻き込んでいる毛先にも作用するように、しっかり塗布して下さい。

[加温]5分放置

Step
3

フィックスローション塗布

使用量の目安: 1人1回40mL



[常温]2分放置

※時短の場合、塗布ムラがあると効果が出にくい場合があります。塗布ムラがないようにご注意下さい。

流す&仕上げ

表1 L-EXとL-Hの選定と放置時間の目安

ダメージレベル	1	2	3	4	5
STEP.1	L-EX		L-H		-
常温放置時間	15分	10分	10分	5分	-

- 中間～毛先のダメージに合わせてお選びください。
- 加温する時は、放置時間を半分にしてください。
- ダメージに合わせて、プレ処理、中間処理をしてください。

使用上のご注意

- 白タオルを使用すると、ビルドアップローションのタンニンにより薄茶色に着色しますので、茶色や黒色のタオルをご使用ください。
- 髪質によっては、黄ばんで見えることがありますので、白髪が目立つ方への継続のご使用には、ご注意ください。また、カール(パーマ)施術のプレ処理には使用しないでください。

ARIMINO

株式会社アリミノ

〒161-0033 東京都新宿区下落合 1-5-22 TEL.03-3363-8211(代)

www.arimino.co.jp f www.facebook.com/arimino.jp