



STYLE CLUB

for CURL

スタイルクラブ フォー カール
[製品ラインアップ]

ARIMINO

株式会社アリミノ

お客さま窓口 0120-945-334

受付時間/9:00~17:00(祝日、年末年始、夏季休業期間を除く月~金曜日)

こなれカールにイーザーアレンジ「スタイルクラブ フォー カール」

ナチュラルヘアに、ほどよいカールが肩の力を抜いた“こなれ感”を演出。パーマ・アイロン・クセ毛のカールをゆるやかな動きにアレンジするカール用スタイリング。

CURLY WAX

カーリーワックス



90g
2,000円(税込 2,200円)

クセ毛を生かした
パーマ風 束カールに
・広がりやすいクセ毛の束感に
・うねり髪のカール感アップに

〈保湿・保湿〉



コメタンパク由来18-MEA[※]
※セテアレスエチルジエチルニウム
加水分解コメタンパク

〈保湿・ツヤ〉



タチ子オイル[※]
※ヤシ油・ガーデニア
タチ子シス花エキス



アミノ酸系セラミド[※]
※ラウロイルグルタミン酸ジ
(フィトステリル)オクチルドデシル

クセ毛のカールに油分と水分を含んだセット成分が、カールを均一に整えまとまりとツヤを表現

ホワイトゼラニウム&シトラスペアの香り

RIDGE JELLY

リッジジェリー



90g
2,000円(税込 2,200円)

とれかけパーマを
くっきりツヤカールに
・ゆるいホット系パーマや
とれかかったパーマのリッジアップに

〈毛髪補修〉



ローヤルゼリーエキス
※ヤシ油・ガーデニア
タチ子シス花エキス

〈保湿・ツヤ〉



タチ子オイル[※]
※ヤシ油・ガーデニア
タチ子シス花エキス



アミノ酸系セラミド[※]
※ラウロイルグルタミン酸ジ
(フィトステリル)オクチルドデシル

水分量を多く含んだセット成分が、とれかけたパーマに浸透しみずみずしさのあるリッジアップを表現

ホワイトゼラニウム&シトラスペアの香り

LOOSING FOAM

ルージングフォーム



100g
1,500円(税込 1,650円)

巻き終えた束髪を
ほつれカールに
・アイロンカールヘアの
ほぐし時に

〈ふんわりセット〉



グリーンティールポリフェノール[※]
※チャ葉エキス

〈保湿・ツヤ〉



タチ子オイル[※]
※ヤシ油・ガーデニア
タチ子シス花エキス



アミノ酸系セラミド[※]
※ラウロイルグルタミン酸ジ
(フィトステリル)オクチルドデシル

髪に束感を出さずキープし、ふんわりセット成分が巻き髪にほつれ感を表現

ホワイトゼラニウム&シトラスペアの香り

HAIR MAKE SPRAY

ヘアメイックスプレー



110g(161mL)
1,500円(税込 1,650円)

ボリュームの出にくい髪を
ふんわりカールに
・ショートパーマの立ち上がり
・パーマヘアのハネ、シルエットキープに

〈ボリュームキープ〉



ノンタックポリマー[※]
※アクリル酸アミド(メチルメタクリレート)共重合体
コポリマー-AMP

〈保湿・ツヤ〉



タチ子オイル[※]
※ヤシ油・ガーデニア
タチ子シス花エキス



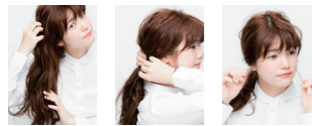
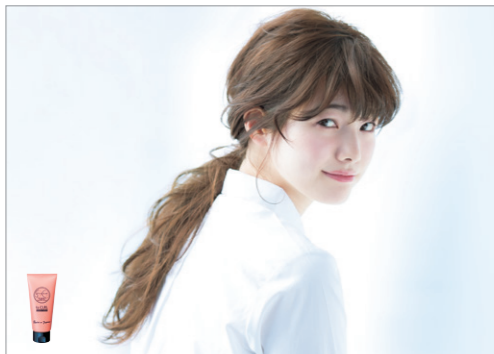
アミノ酸系セラミド[※]
※ラウロイルグルタミン酸ジ
(フィトステリル)オクチルドデシル

ベタつきのない皮膜成分が毛髪にコシを表現し、持続する立ち上がりボリュームを表現

ホワイトゼラニウム&シトラスペアの香り

1STYLE×2TEXTURE ひとつのカールで、違う気分も楽しみたい。2つのテクスチャースタイリング。

まとめ髪のアレンジカールに



CURLY WAX カーリーワックス
100円玉1個分(毛量により調節)を手に取り、髪全体によくなじませます。その後、ひと結びをして顔周りの後れ毛を出し、整えます。

とれかけカールのリッジアップに



RIDGE JELLY リッジジェリー
1円玉1個分を手に取り、中間～毛先によくなじませます。毛先を中心に揉み込み握るようにカールを出します。

パーマヘアのダウンスタイルに



LOOSING FOAM ルージングフォーム
ピンポン玉2個分を手に取り、カールのかかった毛先中心になじませます。その後、毛先を握るように揉み込み整えます。

ショートパーマのふんわりキープに



HAIR MAKE SPRAY ヘアメイックスプレー
毛先のハネや束感を出したいところに、適量スプレーします。その後、根元のボリュームや毛先を整えます。

巻き髪カールのほつれ感に



LOOSING FOAM ルージングフォーム
ピンポン玉2個分を手に取り、巻き終えた髪全体になじませます。巻き髪のカールを、手グシでほぐすように全体を整えます。



パーマや巻き髪のシルエットキープに



HAIR MAKE SPRAY ヘアメイックスプレー
バングの毛先や根元～中間の空気感を固定したい部分に、適量スプレーします。その後、毛先のボリュームを整えます。



ハーフアップ、後れ毛のアレンジカールに



RIDGE JELLY リッジジェリー
100円玉1個分(毛量により調節)を手に取り、髪全体によくなじませます。その後、部分的にひと結びをして毛先を整えます。



クセ毛を生かした無造作カールに



CURLY WAX カーリーワックス
100円玉1個分(毛量により調節)を手に取り、髪全体によくなじませます。毛先を握るように揉み込み取りのあるシルエットに整えます。

