

天然クレイが頭皮の汚れを除去し 頭皮環境を整える

ストレスや眼精疲労を感じやすい現代社会で、頭皮の硬さや汚れ・皮脂などの蓄積が気になる方も多いのでは。クレイ最大の魅力は、汚れを吸着してくれること。毛穴をすっきりと洗い上げ、軽やかな指通りのよい髪に。

使用しているクレイは、ブラジルの数千年の侵食プロセスを経た堆積岩から得られる天然のミネラルです。主成分のカオリナイトは、水分を吸収しにくい性質があり、肌や髪の水分を奪いにくいという特性があります。

クレイを採取する際は、上層部の有機層を保護し、採掘後に戻すことで、土地の保護と再生を行っています。



Clay's country of origin is the State of Parana, Brazil.



Ensuring environmental sustainability.

クレイ以外にも、頭皮と髪を守るために必要不可欠な「6つの成分」を配合

保湿

シュガースクワラン

再生可能な植物資源であるサトウキビの搾りかす(バガス)からサステナブルな製法で得られるスクワラン。毛髪内部へ浸透し、うるおいを与えます。

糖蜜 × 酒粕

和三盆糖の副産物である糖蜜と日本酒の副産物である酒粕。アミノ酸と糖類が豊富に含まれ、頭皮と髪にうるおいを与え、キューティクルを保護します。(成分名: トウミツ、酒粕エキス)

吸着型糖

有機栽培農法で栽培される植物由来の異性化糖。皮膚の天然の保湿成分NMFに似た成分で構成され、頭皮と髪にうるおいを与え、キープします。(成分名: 異性化糖)

補修

吸着型ヒアルロン酸

肌や髪に吸着しやすかつた発酵由来のヒアルロン酸。ばさついた髪を包み込み、洗い流した後もうるおいを持続させます。べたつかない適度なうるおいで、つやのあるしなやかな髪へ導きます。(成分名: ヒアルロン酸ヒドロキシプロピルトリモニウム)

洗浄成分

ソープナッツエキス

南インドのオーガニック農場で持続可能な農法で生産されたソープナッツツリー由来の生分解性が高い100%天然洗浄成分。(成分名: サビツストリホリアツス葉実エキス)

ブースター成分

エチレンジアミンジコハク酸3Na

生分解性の高い清浄成分。髪のゴワツキの原因となる水道水中の金属イオンに吸着。

Fortifying Hair Mask

フォーティファイニングヘアマスク

天然クレイ(ピンククレイ/ゴールドクレイ)^{※1}と、シュガースクワラン^{※2}、吸着型ヒアルロン酸^{※3}を配合。指通りよくまとまる質感に導きます。

- ※1・・・カオリン(清浄)フェアトレードメーカーの原料
- ※2・・・スクワラン(保湿)
- ※3・・・ヒアルロン酸ヒドロキシプロピルトリモニウム(補修)

重すぎず、しなやかにまとまる仕上がり

指通りよく、サラサラな質感

つるんとなめらかな指通り

Priming Shampoo

プライミングシャンプー

天然クレイ(ピンククレイ/ゴールドクレイ)^{※1}と、酒粕・糖蜜^{※2}を含む豊かな泡が頭皮環境を整え、指通りよくまとまる質感に導きます。

- ※1・・・カオリン(清浄)フェアトレードメーカーの原料
- ※2・・・酒粕エキス、トウミツ(保湿)日本酒や和三盆糖の副産物

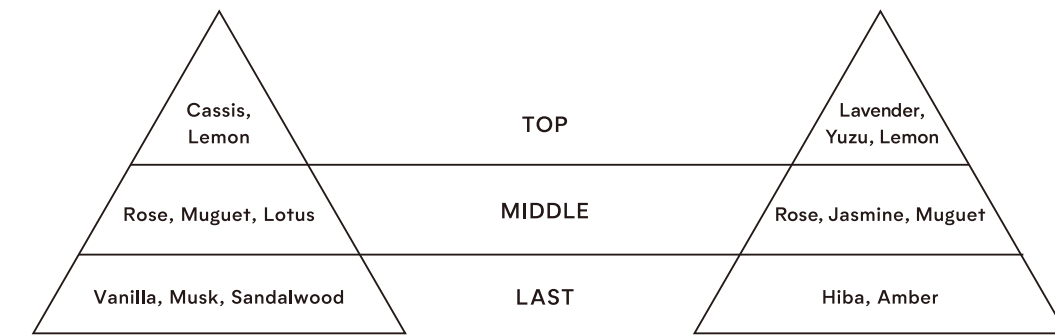
頭皮の汚れを除去し、頭皮環境を整える

泡立ちがよく、すっきりとした洗いあがり

泡切れがよく、きしみ・ぬるつきのない快適な洗い心地

CALM: PINK CLAY

ピンククレイは、“CALM”をイメージした甘くみずみずしいサボンの香り。華やかなカシスとローズ、ミユゲ、ロータスの柔らかなフローラルが重なり、バニラ、ムスク、サンダルウッドが全体を包み込むフェミニンなフローラルムスク。本来であれば廃棄されてしまう、瀬戸内産のレモンの果皮から抽出された精油を配合しています。



(甘くみずみずしいサボンの香り)



クレイエステ プライミングシャンプー ピンククレイ
天然ピンククレイ(カオリン:清浄) 酒粕(酒粕エキス:保湿) 糖蜜(トウミツ:保湿)
400mL・・・¥2,860, 800mL(つめかえ用)・・・¥4,620

クレイエステ フォーティファイニングヘアマスク ピンククレイ
天然ピンククレイ(カオリン:清浄) シュガースクワラン(スクワラン:保湿) 吸着型ヒアルロン酸(ヒアルロン酸ヒドロキシプロピルトリモニウム:補修)
400mL・・・¥2,860, 800mL(つめかえ用)・・・¥4,620
サシェ 10mL/10mL・・・¥165

DEEP BREATH: GOLD CLAY

ゴールドクレイは、深呼吸したくなるすっきりとしたヒバの香り。ナチュラルで爽やかなラベンダーにすっきりとしたユズを合わせ、清潔感あふれるフローラル、自然の息吹を思わせるヒバが重なるハーバルウッドディ。本来であれば廃棄されてしまう、国産のユズの果皮から抽出された精油を配合しています。



(深呼吸したくなるすっきりとしたヒバの香り)



クレイエステ プライミングシャンプー ゴールドクレイ
天然ゴールドクレイ(カオリン:清浄) 酒粕(酒粕エキス:保湿) 糖蜜(トウミツ:保湿)
400mL・・・¥2,860, 800mL(つめかえ用)・・・¥4,620

クレイエステ フォーティファイニングヘアマスク ゴールドクレイ
天然ゴールドクレイ(カオリン:清浄) シュガースクワラン(スクワラン:保湿) 吸着型ヒアルロン酸(ヒアルロン酸ヒドロキシプロピルトリモニウム:補修)
400mL・・・¥2,860, 800mL(つめかえ用)・・・¥4,620
サシェ 10mL/10mL・・・¥165



CLAY ESTHÉ

CALM: PINK CLAY

DEEP BREATH: GOLD CLAY

髪のおしきは頭皮から始まる。

日々変わっていく頭皮と髪のお境。

ミネラルを豊富に含んだ天然クレイが頭皮の汚れを除去し、健康で美しい髪へ導く。

毎日のルーティンこそ、心地よく、楽しく、幸せなシャンプー時間になるように。

そして、深呼吸したくなる香りが心と身体をいたわり、その日の疲れをリセット。

CLAY ESTHÉは、使い心地だけではなく、容器選定において、プラスチックの削減やリユース、

成分は、廃棄されていた物や副産物を積極的に採用し、

資源を無駄にしないサステナビリティを意識して開発されたブランドです。



CLAY ESTHÉ

Priming Shampoo Fortifying Hair Mask

CLAY ESTHÉ

CALM: PINK CLAY DEEP BREATH: GOLD CLAY

CLAY ESTHÉ — embodies our promise of “Clean Beauty” using natural clay, eco-friendly ingredients and packages. “Simple and Sustainable”, we focused on minimal and intuitive designs that are simple yet luxurious, salon quality products.

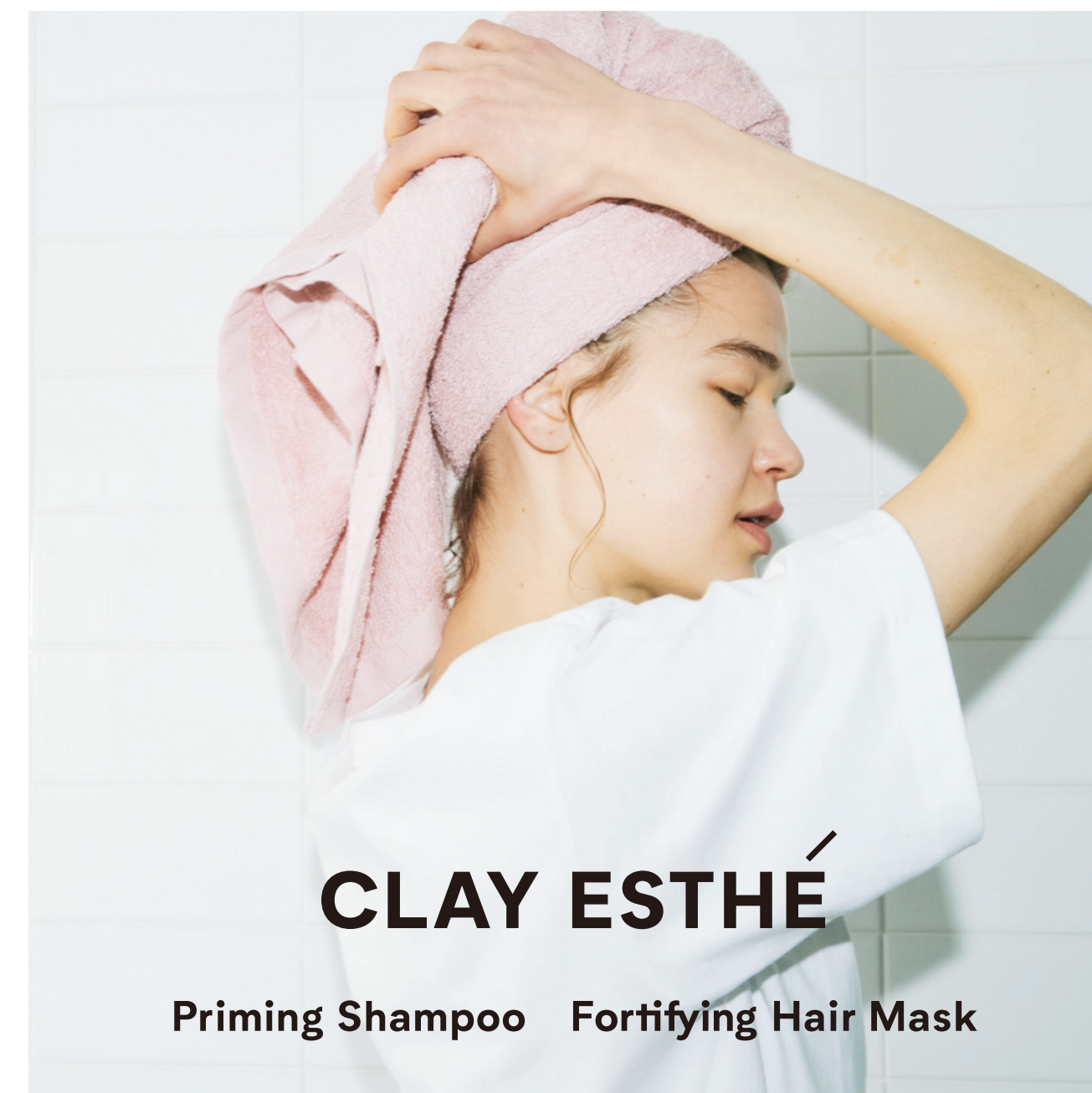


b-ex

CLAY ESTHE Official Instagram @clayesthe_official

株式会社 b-ex 東京都世田谷区用賀4-10-5 お問い合わせ窓口 03(6757)7767

R70



CLAY ESTHÉ

Priming Shampoo Fortifying Hair Mask

CALM: PINK CLAY DEEP BREATH: GOLD CLAY

CLAY ESTHÉ — embodies our promise of “Clean Beauty” using natural clay, eco-friendly ingredients and packages. “Simple and Sustainable”, we focused on minimal and intuitive designs that are simple yet luxurious, salon quality products.

© b-ex Inc. 2021

NT WET. 400mL 13.5fl.oz.