

tintbar official site
beautyexperience.com/tintbar

ティントバー 検索

株式会社ビューティーエクスペリエンス 東京都世田谷区用賀 4-10-1
お問合せ窓口 03(6757)7767

MADE IN JAPAN



OWN
BEIGE
AY
SOUR GREEN
RADIANT YELLOW
TIGER LILY
ROSEHIP



UNIQUE
AND
TEMPTING
HAIR COLORS.

TINTBAR COLOR MENU



Ultramarine, Perfect Cyan, Jade Green, Sour Green, Radiant Yellow,
Tiger Lily, Rosehip, Very Very Pink, Royal Purple, Indigo Blue,
Rich Black, Melty Brown, Heroine Beige, Noble Gray





tint
bar

CHOOSE COLOR AS YOU LIKE

tint
bar

NET.90g

・お客様にヘアカラーのリスクと皮膚アレルギー試験(パッチテスト)の必要性をご説明ください。
・ヘアカラーでかぶれたことのある方には絶対に使用しないでください。
・かぶれる繰り返すと症状が悪くなる場合があります。

CHOOSE
COLOR
AS
YOU LIKE

ひとめでキャラクターを印象づける
ヘアカラーこそ遊びたい！

ワタシといえばこれ！な指名カラー
かと思いきや、ガラッと気分を変えてみたり？
好奇心にしたがって
無邪気に冒険してみたっていいよね。

インスピレーションを掻き立てる
個性豊かなカラーラインナップから
イチバンときめく"自分色"に出会ってみて！

ブリーチしてないの!?

マニキュア並み 高発色アルカリカラー

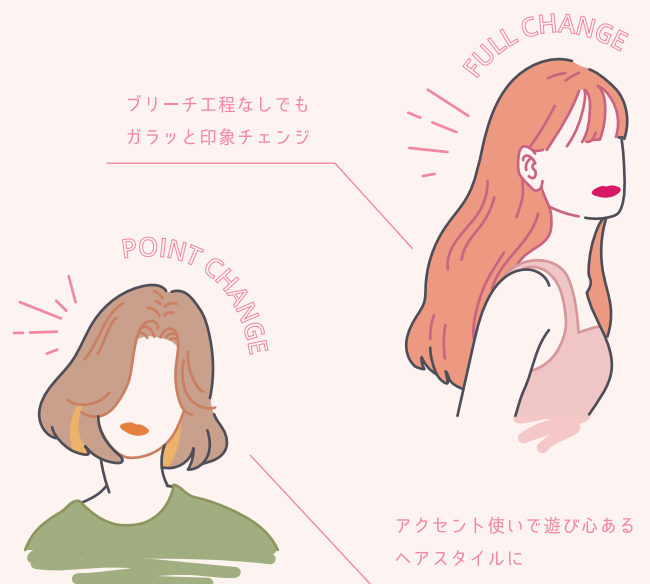
今までになかった、高彩度発色のラインナップのみのカラーブランド。

全てのアンダーレベルに対して、ピュアで鮮やかな発色。

さらに、アルカリカラーなので次回のカラーチェンジもしやすくなります。

染めたときの新しい自分を思わずイメージしてみたくなる。

tintbarらしい鮮やかな色が自分らしさをより引き立たせてくれます。



高発色を実現するための4つのこだわり

POINT

1

高彩度発色に設計された染料構成

tintbar[®]は、主の骨格となる深さを出すための中間体染料よりも、彩度に関わるカプラー染料とニトロ染料の比率を多くし、色の鮮やかさを重視した染料構成にしています。

* tintbar ビビット系 10色の平均染料構成
(リッチブラック、ノーブルグレー、メルティブラウン、ヒロインベージュ、クリアを除く 10色)

POINT

2

髪の内側からクリアに発色する「water rich cream」処方*

1剤における水分の割合をできるだけ多くし、油分を大幅に減らした「water rich cream」処方[®]。油分は、毛髪への塗布のしやすさや仕上がりのなめらかさをつかさどる反面、毛髪表面に膜を張り、「酸化染料」や「アルカリ剤」の浸透を妨げる性質も持っています。油分は利点を活かせる必要最低量にし、水分を多くして染料の浸透性を高めました。

* tintbar : 当社従来品と比較し油分を約 31% 減らし水分を増量。

POINT

3

染料の浸透性を高める「higher penetration」成分配合

酸化染料の浸透を助けるために「higher penetration」成分として、毛髪内部への浸透力が高い CMC 類似成分¹と、浸透型アミノ酸²を配合し、染料を定着させ、均一な発色に導きます。

¹: N-ラウロイル-L-グルタミン酸ジ (フィトステリル・2-オクチルドデシル) (毛髪保護剤)

²: ジラウロイルグルタミン酸リシンナトリウム液 (湿潤剤)

POINT

4

色をより鮮やかにみせる「gemlike gloss」成分* 配合

「gemlike gloss」成分*を配合し、ヘアカラーによるごわつきなどを抑え、毛髪をまとまりやすくすることで光の乱反射を防ぎ、ツヤのある髪へ導きます。

* (加水分解シルク/PG-プロピルメチルシランジオール) クロスポリマー (毛髪保護剤)

摘みたての生花をイメージした「ハーバル&フラワー」の香り

COLOR CHART

高明度だけでなく低明度の髪でも濁りのないピュアな鮮やかさを表現します。

	TINT	BLEACHED	COLORED		TINT	BLEACHED	COLORED
Ultramarine ウルトラマリン				Royal Purple ロイヤルパープル			
Perfect Cyan パーフェクトシアン				Indigo Blue インディゴブルー			
Jade Green ジェイドグリーン				Rich Black リッチブラック			
Sour Green サワーグリーン				Melty Brown メルティブラウン			
Radiant Yellow ラジアントイエロー				Heroine Beige ヒロインベージュ			
Tiger Lily タイガーリリー				Noble Gray ノーブルグレー			
Rosehip ローズヒップ				Clear クリア			
Very Very Pink ベリーベリーピンク							

* TINT: 白毛束 / BLEACHED: 14Lv / COLORED: 9Lv の毛束を染めたイメージです。
 * 実際の染め上がりの色は、地毛によって異なります。

**tint
bar**

CHOOSE COLOR AS YOU LIKE

**Perfect
Cyan**

**tint
bar**

CHOOSE COLOR AS YOU LIKE

**Radiant
Yellow**

**Tiger
Lily**

**Very
Very
Pink**

**Sour
Green**

**tint
bar**

CHOOSE COLOR AS YOU LIKE



ティントバー 医薬部外品

染毛剤 1剤 (全15色) NET.90g

※使用上の注意をよく読んで、正しくお使いください。
※ヘアカラーでかぶれたことのある方には絶対に使用しないでください。
※ご使用前には毎回必ず皮膚アレルギー試験(パッチテスト)を行ってください。