

商品ラインナップ

neoprocess AF



■ np3.1 ネオプロセス AFトリートメントシステム(セット商品)
(左から25g・30mL・25g・50g)



■ np3.1 ネオプロセス BC 1・AF 2・AF 3
(左から130g・130mL・130g)



■ np3.1 ネオプロセス AFプラス1
(左から50g 800円・100g 1,500円・240g 2,800円)〈税抜〉

neoprocess MF



■ np3.1 ネオプロセス MFトリートメントシステム(セット商品)
(左から25g・25g・25g・50g)



■ np3.1 ネオプロセス BC 1・MF 2・MF 3
(左から130g・130g・130g)



■ np3.1 ネオプロセス MFプラス1
(左から50g 800円・100g 1,500円・240g 2,800円)〈税抜〉

neoprocess DF



■ np3.1 ネオプロセス DF 1・DF 2・DF 3
(左から130mL・130mL・130mL)

株式会社 フィヨレ コスメティクス

〒111-0055 東京都台東区三筋2-23-6
TEL. 03-5821-0216(代表) FAX. 03-5821-0232

■大阪営業所

〒550-0004 大阪市西区鞆本町2-3-2 1F
TEL. 06-6446-1155(代表) FAX. 06-6446-1222

■名古屋営業所

〒453-0014 名古屋市中村区則武2-6-17 6F
TEL. 052-451-4111(代表) FAX. 052-451-4112

■札幌営業所

〒064-0809 札幌市中央区南9条西2-2-22
TEL. 011-531-2121(代表) FAX. 011-531-6789

www.fiole.jp

FIOLE

np
3.1

neoprocess AF

neoprocess MF

neoprocess DF

neoprocess treatment system

サロントリートメントは、 「ダメージケア」から「スタイルケア」へ。

サロントリートメントに、「ダメージケア効果」だけが
求められる時代は終わりました。

傷んだ髪をケアするのは当たり前、これからのサロントリートメントに
求められるのは、個々のお客様のヘアスタイルや髪質に合った質感に仕上げ、
そのヘアスタイルをできる限りキープできる素材をつくりあげること。
それが「スタイルケア」。

ヘアカラーは、美しい発色を、
パーマは、なめらかで上質なウェーブを、
ストレートヘアは、ツヤやかなストレートラインを。

髪の毛の芯までダメージをケアし、狙った理想の質感を実現。
そして、美しいままキープする「スタイルケア」。
それがネオプロセストリートメントシステムです。



■ 質感チェンジ

ヘアスタイルや髪質に合わせた
質感にチェンジすることができます。

■ 高いケア効果

さまざまなコンディションの髪に対しても、
高次元のケア効果が期待できる新処方です。

■ 持続性

ケア効果が約4週間、持続します。

■ 即効性

施術直後、すぐに効果を
実感できます。

■ 高リピート率

お客様の満足度が非常に高く、
高リピート率を期待することができます。



「スタイルケア」だから広がる、サロントリートメントの可能性。

「ヘアスタイルが変わればケアの仕方も変わる、求める質感が違えばケア剤も違う。」

髪の毛の長さを変えたとき、ヘアカラーをしたとき、パーマをかけたとき、そのヘアスタイルが求める質感は違うはず。これからのサロントリートメントがめざすのは、個々のお客様のヘアスタイルや髪質に合った質感を実現し、そのヘアスタイルをできる限りキープできる素材をつくりあげること。それが、「スタイルケア」という発想。お客様がヘアスタイルをチェンジするときに、メニュー提案のチャンスです。「いつも使っているから」とマンネリになりがちなサロントリートメントの常識を一新、メニュー提案の可能性が広がることで、ニーズにしっかり応えます。

「スタイルケア」だから、お客様の高い満足感を得られる。

その違いはすぐに、そして長く実感していただけます。「髪質がよくなった。」「手触りが気持ちいい。」「ヘアスタイルが長持ちしてる。」見て、触って、違いがすぐに分かること、ケア効果を約4週間持続できることで、お客様の満足感が高まり、ヘアスタイリストとの信頼関係も築けます。

ヘアスタイルや質感の違いによって、きめ細かいメニュー設定が可能。提案の幅が広がり、高リピート率を期待できます。

- 1 髪質、質感別のケアメニュー設定が可能です。
- 2 ヘアカラー、パーマ、ストレートパーマ、ホット系パーマ等の薬剤、ヘアスタイルに合わせたケアメニュー設定が可能です。
- 3 1ポーションのシステムトリートメントでプレミアムメニューの提案が可能です。
- 4 ネオプロセス DF使用で新感覚トリートメントメニューが設定できます。

さまざまなヘアスタイルを、狙い通り仕上げる充実の3ライン。



neoprocess AF

ツヤと軽さを出し、サラサラとした質感を与えます。毛髪の内部補修とキューティクルのすべり感を高めた高機能サロントリートメント。「軽さとしなやかさがほしい。」という方に。

neoprocess MF

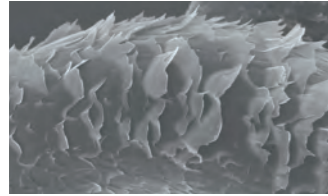
ツヤを出し、全体的なおさまり感を高め、髪のコからうるおいを与えます。毛髪の内部補修とコルテックスの保湿力を高めた高機能サロントリートメント。「しっとりとしたおさまり感がほしい。」という方に。

neoprocess DF

ツヤとしなやかな質感を与えます。髪本来の輝きとみずみずしさを取り戻す新感覚サロントリートメント。塗布&ブローを繰り返すドライ方式を採用。「ツヤやかな質感がほしい。」という方に。

厳選した各種補修成分が髪の深部まで作用し、髪本来の美しさを甦らせます。
ダメージをケアし、理想のヘアスタイルと質感をかなえ、キープするシステムです。

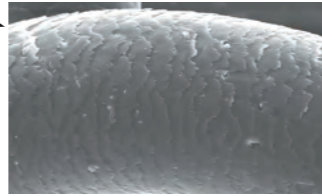
ダメージ毛



- ・キューティクルが剥離し、ゴワツキ、ギシツキがある状態です。
- ・NMF^{*1}やCMC^{*2}が流出し、パサツキ、フワツキが生じます。
- ・素材にダメージがあるため、思い通りのヘアスタイルを実現できない状態です。

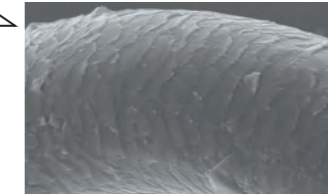
※1:天然保湿因子 ※2:毛髪細胞間脂質

補修



- ・毛髪内部とキューティクルを補修します。
- ・剥離が改善され、質感が向上しています。

キープ

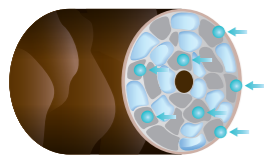


- ・ツヤとヘアスタイルに合った質感をキープできる状態です。
- ・ご希望のヘアスタイルを実現できます。

補修プロセス

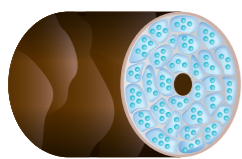
インナーベースケア

コルテックスを補修します。



● LGL(ジラウロイルグルタミン酸リジンNa)の働き

浸透性に優れた補修成分で、コルテックス深部まで素早く浸透し、ダメージホールを補修します。

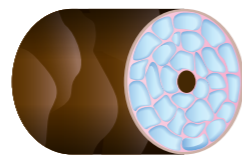


● 10種のアミノ酸の働き
グリシン、グルタミン酸、アルギニン、アスパラギン酸、セリン、プロリン、トレオニン、アラニン、リシン、PCA-Na

失われたNMF^{*1}を幅広く補給し、コルテックスのすき間を埋めます。

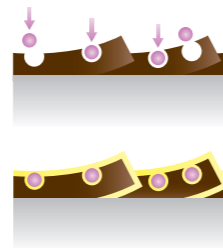
キューティクルベースケア

毛髪細胞とキューティクルを補修。
キューティクルの剥離を防止します。



● ナノCMCの働き

- ・コメヌカスフィンゴ糖脂質(植物セラミド)
- ・クオタニウム-33(18-MEA)
- ・コレステロールナノ粒子

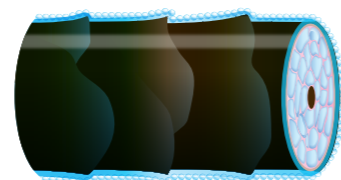


失われたCMC^{*2}を補修し、インナーベースケア成分の流出を防止します。

また、キューティクル間のCMC^{*2}を補い、剥離を補修、防止します。

● ヒアロオリゴ[®]の働き

分子量の小さいヒアルロン酸。高い保湿効果で乾燥を改善、うるおいを与えます。

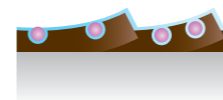


(イメージ図)

キーププロセス

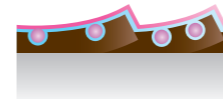
ベールコートケア

補修した毛髪を持続性の高いベールでコートし、キープします。



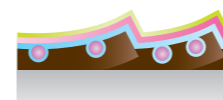
● キューティクルベール1の働き

分子量の大きいヒアルロン酸が毛髪表面に保水膜をつくれます。



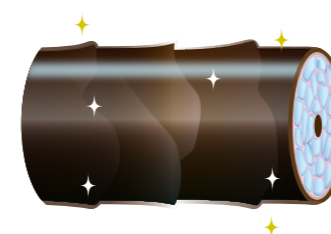
● キューティクルベール2の働き

キューティクルベール1の保水膜中の水分と重合し、ベールを形成します。



● キューティクルベール3の働き

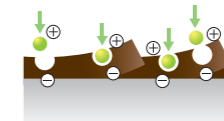
キューティクルベール2の上にさらにベールを形成し、持続性を高めます。



ホームケア

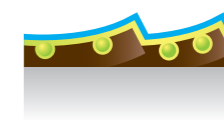
ホームトリートメントで、理想の髪質とヘアスタイルを約4週間キープ!

Wヒアルロン酸効果



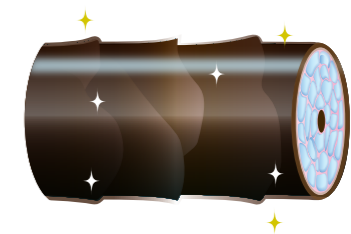
● ヒアロベール[®]の働き

ダメージ毛への吸着性はヒアルロン酸の290倍。抜け落ちたキューティクルベールを補修し、効果を持続します。毛髪表面の傷んだ部分がマイナスに帯電し、プラスの電荷を持つヒアロベール[®]がしっかり吸着します。



● スーパーヒアルロン酸の働き

ヒアルロン酸の約2倍の保水効果があり、うるおいをキープします。



(イメージ図)

ネオプロセス トリートメントシステムの効果を最大限に発揮する、基本プロセスです。

	使用量の目安		
	ショート	ミディアム	ロング
Salon care ネオプロセス BC1・AF・MF・DF共通 (AF2・DFはmL)	7~10g	10~15g	10~20g
Home care ネオプロセス AFプラス1・MFプラス1	3~5g	3~5g	5~7g

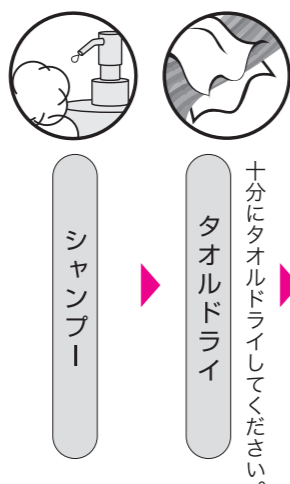
※あくまでも目安ですので、髪質やヘアスタイルによって調整してください。

Salon care

neoprocess AF



neoprocess MF



Step 1

髪のダメージを内側と外側からしっかり補修します。

髪の傷みの出ている部分より少し根元側から毛先までネオプロセス BC1をもみ込むように塗布し、しっかりコーミングしてください。

※特に傷んでいる部分は多めに塗布してください。



Step 2

強固なベースをつくりながら栄養分の流出をガードします。

ネオプロセス AF2またはネオプロセス MF2を、Step1で塗布した部分にもみ込むように塗布し、しっかりコーミングしてください。

※塗布の際、液が目に入ったり、顔などに垂れたりしないよう、十分に気をつけてください。

Step 3

髪本来のツヤとみずみずしさを甦らせます。

洗い流さずに、ネオプロセス AF3またはネオプロセス MF3を、Step2で塗布した部分にもみ込むように塗布し、しっかりコーミングしてください。

※特に傷んでいる部分は多めに塗布してください。



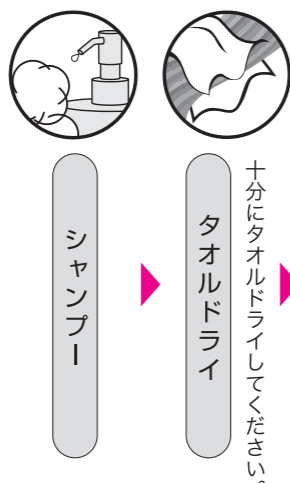
Home care

Plus 1

髪のコンディションをキープします。

■ 塗布&ブローのドライ方式

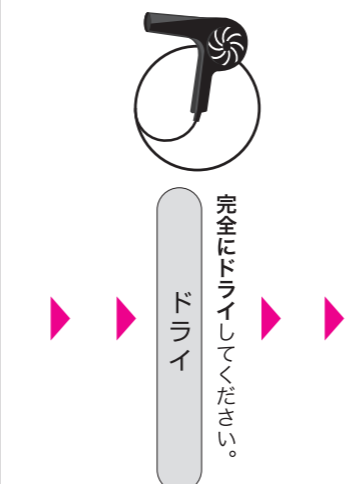
neoprocess DF



Step 1

髪のダメージを内側と外側からしっかり補修します。

ネオプロセス DF1を毛先部分からもみ込むように塗布し、その後髪の傷みの出ている部分より少し上までしっかりコーミングしながら塗布してください。



Step 2

強固なベースをつくりながら栄養分の流出をガードします。

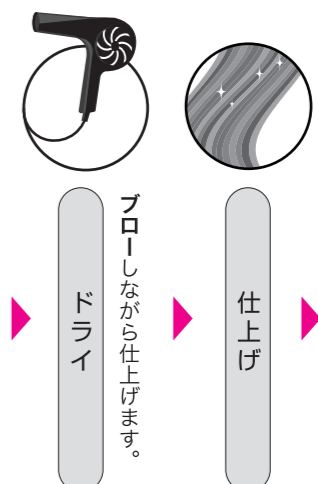
ネオプロセス DF2を毛先部分からもみ込むように塗布し、その後髪の傷みの出ている部分より少し上までしっかりコーミングしながら塗布してください。



Step 3

髪本来のツヤとみずみずしさを甦らせます。

ネオプロセス DF3を毛先部分からもみ込むように塗布し、その後髪の傷みの出ている部分より少し上までしっかりコーミングしながら塗布してください。



ネオプロセス AFプラス1またはネオプロセス MFプラス1を、2日に1回、日頃お使いのトリートメントの代わりに使用します。

手のひらに取り、髪1本1本にしっかりなじませるように塗布した後、よく洗い流してください。

※特に傷んでいる部分にはしっかり塗布してください。 ※塗布の際、髪をバック側に引いて作業し、液が目に入ったり、顔などに垂れないように十分気をつけてください。 ※スタイリング剤は、ネオプロセス DF3のドライ終了後にご使用ください。

質感別プロセス

ネオプロセス トリートメント システムの組み合わせを替えることにより、仕上がりの質感を変えることができます。ケアをしながらヘアスタイルや髪質に合わせたご提案ができます。



メニュー別プロセス

ネオプロセス トリートメント システムの組み合わせを替えることにより、ヘアカラー、パーマ、ストレートなどのメニューに連動したケアメニューが、髪質や質感に合わせてご提案できます。

Fプロテクトとの連動プロセスによりさらに効果的なメニュー設定ができます。



Fプロテクト

Fプロテクト 01
 プレ処理 1
 低～中分子のアミノ酸&ローションで毛髪内部のダメージを修復して環境を整えます。

Fプロテクト 02
 プレ処理 2
 中～高分子のプロテインジェルで毛髪表面のキューティクルを修復して環境を整えます。

Fプロテクト 03
 中間処理
 高吸着ヒアルロン酸とヘマチンクリームがパーマ、カラーの持続性を改善して環境を整えます。

ヘアカラー
 ヘアカラーの色持ちと髪質チェンジ

パーマ
 ウェーブスタイルに合わせて質感チェンジ

ストレート
 ささまざまなストレートヘアに対応したメニュー設定が可能です