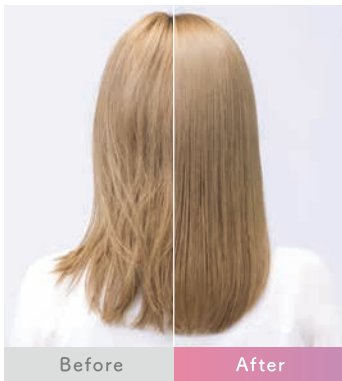


ダメージで乱れた  
毛髪内部と表面に  
Wアプローチ  
ゆがみやうねりを整え、  
扱いやすい髪へ



※当社比 写真はイメージです

## アドモア スペシャルケアの特長

ヘアカラーやブリーチによるダメージで  
乱れた毛髪内部をケア **アドモア トリートメントクリーム1st**

- **毛髪内部をケア**  
軟化サポート成分<sup>※1</sup>、プレックス成分<sup>※2</sup>、  
ゆがみケア成分<sup>※3</sup>が毛髪内部を整え、  
芯からしなやかに美しい髪へ導きます。
- **ベースサポート**  
イオンクロス成分<sup>※4</sup>が髪表面の土台を整え、  
アドモア トリートメントフォーム2ndの  
仕上がりをサポートします。

ヘアアイロン、ドライヤーによる熱ダメージから保護し、  
毛髪表面をケア&形状をキープ **アドモア トリートメントフォーム2nd**

- **キューティクル補修**  
形状持続サポート成分<sup>※5</sup>が熱の力で  
ダメージにより傷んではがれた  
キューティクルを補修します。
- **疎水性ケア**  
ヒートプロテクト成分<sup>※6</sup>が熱の力で髪表面に  
形状持続力のある疎水膜をつくり、  
なめらかな手触りとまとまりを与えます。

※1 アミノジノスチン、アセチルジノスチン、ケラチンアミノ酸(羽毛)  
※2 炭酸エチレン、炭酸プロピレン、アミノジノスチン、キユアチン<sup>®</sup>(加水分解ケラチン(羊毛)、グリオキシル酸)、ジグルコシル没食子酸  
※3 トステア<sup>®</sup>(アミノエチルチオコハク酸ジアンモニウム)  
※4 PEI-1500  
※5 ACKerazym<sup>®</sup>(加水分解ケラチン(羊毛)、カワラタケエキス、レウコノストック/ダイコン根発酵液)  
※6 ヒートプロテクト成分(ポリシリコーン-29、γ-ドコサラクトン)

## ADMORE LINEUP

オレンジ・ピーチ・  
ミュゲ&フローラルの香り



Fプロテクト アドモア  
トリートメントクリーム1st  
(ヘアトリートメント)  
150g ¥2,860 (税込)

アップル・プラム  
&フローラルの香り



Fプロテクト アドモア  
トリートメントフォーム2nd  
(ヘアトリートメント) 洗い流さないタイプ  
160g ¥2,860 (税込)

レモン・フィグリーフ・  
カシス&フローラルの香り



Fプロテクト アドモア  
シャンプー  
(シャンプー)  
400mL ¥2,640 (税込)  
100mL ¥1,100 (税込)  
800mL (リフィル) ¥3,740 (税込)

レモン・フィグリーフ・  
アプリコット&フローラルの香り



Fプロテクト アドモア  
トリートメントライト  
(ヘアトリートメント)  
400g ¥2,860 (税込)  
100g ¥1,100 (税込)  
800g (リフィル) ¥3,960 (税込)

レモン・フィグリーフ・  
アプリコット&フローラルの香り



Fプロテクト アドモア  
トリートメントモイスト  
(ヘアトリートメント)  
400g ¥2,860 (税込)  
100g ¥1,100 (税込)  
800g (リフィル) ¥3,960 (税込)

LINE



INSTAGRAM



OFFICIAL SITE



ミックス  
紙 | 責任ある森林  
管理を支えています  
FSC® C023103  
www.fsc.org

ダメージによる

ゆがみやうねりを整えて

扱いやすく、素直な髪へ。

毛髪内部の乱れを整え、

吸い付くような手触りが

実感できる『ADMORE』。



## HOW TO CARE

扱いやすい素直な髪へ導く週1回～のスペシャルケア

2step

シャンプー

シャンプー後、軽く水気をとりませす。

アドモア  
トリートメント  
クリーム1st 塗布

手のひらに伸ばし、中間～毛先にかけて塗布した後、根元から髪全体になじませます。

すすぎ・  
タオルドライ

十分にすすぎ、タオルドライします。

アドモア  
トリートメント  
フォーム2nd 塗布

手に取り、中間～毛先にかけて塗布し、髪全体になじませます。特に傷みが気になる部分にはプラスしてください。アウトバストリートメントとして毎日ご使用いただけます。

ドライ・  
アイロン

ドライ後、2～3cm幅のスライスをとり、髪のダメージレベルにあわせて温度設定をし、ゆっくりとアイロンをとします。

1st



使用量の目安

ミディアム普通毛/  
500円玉大



2nd



使用量の目安

ミディアム普通毛/  
ピンポン球大2個分



温度設定の目安

ダメージ	温度
小	約160℃
中～大	約140℃

## DAILY USE

より良い質感を保つためのデイリーケア



アドモア  
シャンプー

絡まりやすい髪の指どおりを良くし、スルスルとした質感に。水分保持効果で乾燥によるうねりをケアし、アドモア トリートメントクリーム1stの浸透をサポートします。



アドモア  
トリートメント ライト

【軟毛～普通毛】  
細く絡まりやすい髪も、軽やかですべりのあるやわらかな髪へ。



アドモア  
トリートメント モイスト

【普通毛～硬毛】  
太く硬く広がる髪も、やわらかくしなやかに扱いやすい髪へ。

選べる2種類のアドモアトリートメントが髪表面の土台をケア。天然由来のエモリエントオイル<sup>※7</sup>が髪の保湿力を高めます。デイリーケアでは、アドモア トリートメントクリーム1stの置き換えとしてご使用いただけます。

※7 アボカド油、オリーブ油、アルガニアスピノサ核油、サルビアヒスパニカ種子油

— スペシャルケアの使用頻度 — チェック項目が多かった回数を目安にしてください

週1回のケア

- 軟毛
- 細くて絡まりやすい
- 4か月に1回のペースでカラーをしている



週2回のケア

- 普通毛
- パサついてツヤが出ない
- 毎日アイロンを使用する
- 2か月に1回のペースでカラーをしている



週3回のケア

- 硬毛
- ごわついて広がりが気になる
- 縮毛矯正をかけている
- 毎月カラーをしている
- ブリーチをしている

