



PurificaPRO





# PurificaPRO

はじめての髪に出逢う  
オリジナルの質感と仕上がり

“髪の一生涯を守る”『F. Aid』シリーズより  
プロフェッショナル向けシリーズが誕生

# PurificaPROでつくる 感動と理想の質感

ブリーチやハイトーンカラー、パーマ、縮毛矯正など  
お客様の髪のコンディションはさまざま。

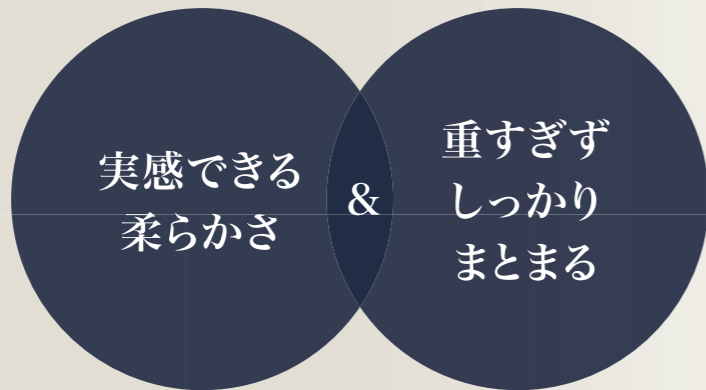
PurificaPROのトリートメントシステムは…

まとまり感 ≠ 重さ

ただのしっとりじゃ意味がない、求めているのは

プロテクスチャー  
[ PRO texture ]

柔らかさと弾力を兼ね備えたアルデンテな質感に。



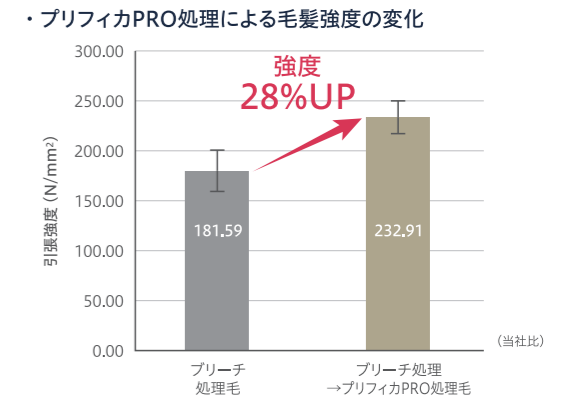
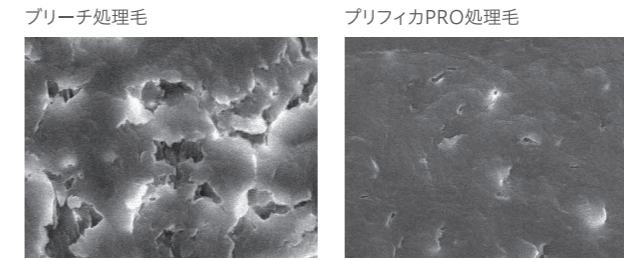
## 特長

プロテクスチャー  
プリフィカPRO特有の質感【PRO texture】を生み出す秘訣は  
「毛髪強度」、「柔らかさ・弾力感」、「持続性」の3大ケアのバランス。

### 1 毛髪強度のケア

サプル型PPT\*1、プレックス成分がブーストアミノ酸\*2によって活性化され、毛髪内部に密着。  
中身の詰まったような弾力感と強度が生まれます。

\*1 加水分解ケラチン(羽毛) \*2 ケラチンアミノ酸(羽毛)



### 2 柔らかさ・弾力感のケア

毛髪の内側は「フェザーケラチン」、外側は「ウールケラチン」でケア。  
うるおい感のある柔らかさで濃密な質感が生まれます。

・特性が違うケラチン

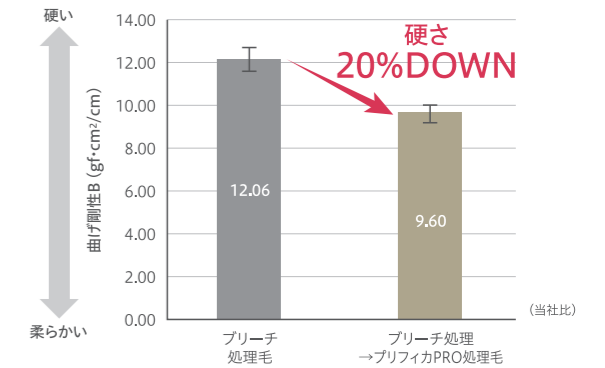
〈フェザーケラチン〉  
シート状で平面的な構造であるβケラチンを多く含み、柔軟性に富んでいるのが特長。



〈ウールケラチン〉  
らせん構造を持つαケラチンを多く含み、ばねのように硬いのが特長。



・プリフィカPRO処理による毛髪の柔らかさと硬さの変化



### 3 持続性のケア

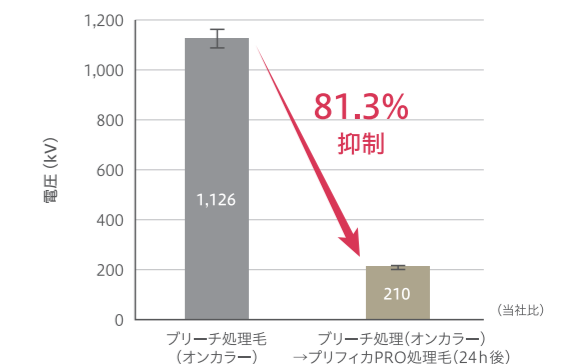
加温することにより、2種のヒートクロス成分\*6\*10が毛髪の内側と外側に働き、  
プリフィカPRO 1、2、3で補った補修成分をしっかりと密着。いつまでも触れていたい  
「PRO texture」の柔らかさとまとまり感の持続性が生まれます。

\*6 メドウフォーム-δ-ラクトン  
\*10 (ジヒドロキシメチルシリルプロポキシ)ヒドロキシプロピル加水分解ケラチン(羊毛)



ブリーチ処理毛(オンカラー)      ブリーチ処理(オンカラー) → プリフィカPRO処理毛(24h後)

・プリフィカPRO処理による静電気抑制効果



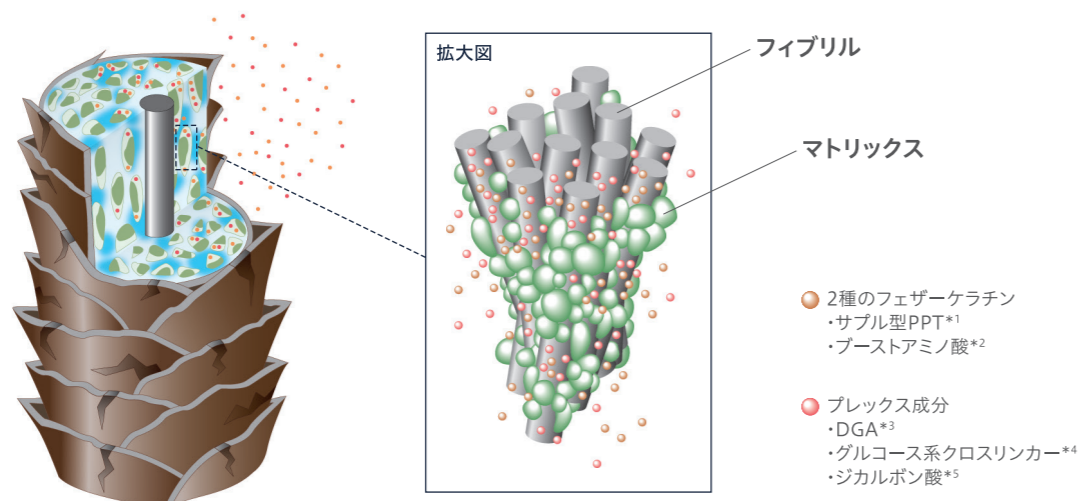
# 組み立てる 内部補修

## PurificaPRO 1



### 傷んでもろくなった骨組みを強化 2種のフェザーケラチン+プレックス成分

2種のフェザーケラチンが毛髪内部に浸透し、毛髪内のタンパク質と絡み合うように密着。さらにプレックス成分によってフィブリルのゆがみ・乱れをケアし、傷んでもろくなった骨組みを強化します。



#### 【2種のフェザーケラチン】

**サプル型PPT \*1** ..... 羽毛由来のケラチンPPT。柔軟性と疎水性に富んだβケラチンを多く含むことにより、べたつきやバリバリ感(硬さ)を与えず、しなやかに毛密度をケアします。

**ブーストアミノ酸 \*2** ..... 羽毛ケラチンタンパク由来の還元型アミノ酸。ケラチンタンパクを活性化させ、互いに絡み合うように毛髪内部に密着させます。

#### 【プレックス成分】

**DGA \*3** ..... 毛髪内部のイオン結合・水素結合に働きかけ、フィブリルの歪み・乱れ、グルコース系クロスリンカー \*4 ..... 毛髪強度をケアします。

**ジカルボン酸 \*5** ..... アルカリの影響を受けやすいダメージ毛を等電点に保つことで、毛髪強度をキープします。

#### 【凝集タンパク質軟化成分】

**ヒドロキシエチルウレア** ..... ダメージによって起きたタンパク質の凝集を緩め、硬くなってきた毛髪に柔軟性を与えます。

\*1 加水分解ケラチン(羽毛) \*2 ケラチンアミノ酸(羽毛) \*3 ジグルコシル没食子酸 \*4 ヒドロキシプロピルグルコナミド、グルコニルヒドロキシプロピルアンモニウム \*5 リンゴ酸

# 埋める 内部補修

## PurificaPRO 2

2S or 2M

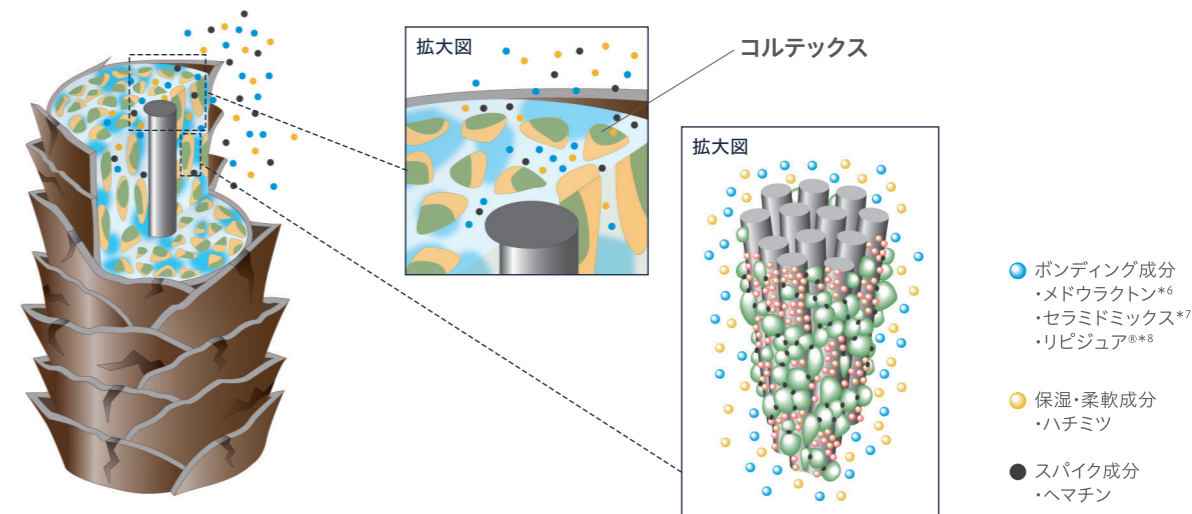
髪質で選択



軟毛用 普通毛~硬毛用

### ダメージにより失われたCMCを疑似補給 ボンディング成分+保湿・柔軟成分

メドウラクトン、ハチミツなどのボンディング成分および保湿・柔軟成分がCMC領域に浸透し、プリフィカPRO 1で補強した内部を安定化させます。



#### 【ボンディング成分】

**メドウラクトン \*6** ..... 損傷により失われたCMCを疑似的に補給し、  
**セラミドミックス \*7** ..... コルテックス同士の接着強度をアップさせます。  
**リピジュア® \*8** .....

#### 【保湿・柔軟成分】

**ハチミツ** ..... アミノ酸、ビタミン、ミネラル分を豊富に含み、毛髪内部の保湿力を高めます。

#### 【スパイク成分】

**ヘマチン** ..... 毛髪タンパクと補給したPPTの双方に結合し、  
架橋構造を強化させることにより補修成分の定着力を高めます。

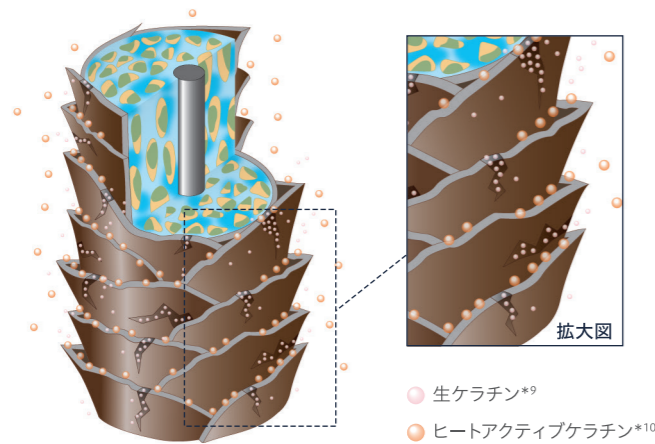
\*6 メドウフォーム-β-ラクトン \*7 セラミドNG、セラミドAG、セラミドNP、セラミドAP、セラミドEP \*8 ボルクオタニウム-64

※イラストはイメージです。

# PurificaPRO 3

## 傷んではがれたキューティクルを疑似的に補修 2種のウールケラチン

造膜特性を持った生ケラチンがキューティクルの損傷部へパテ状に吸着し、耐久性の高いシールド膜を形成します。



### 【2種のウールケラチン】

#### 生ケラチン \*9

分子量30000~60000の高分子ウールケラチンがキューティクルの損傷部へパテ状に吸着します。

#### ヒートアクティブケラチン \*10

熱の力を借りて高分子化する特長を持つシリル化ウールケラチンが低分子の状態でも髪表面全体に浸透・吸着します。

\*9 ケラチン(羊毛) \*10 (ジヒドロキシメチルシリルプロポキシ)ヒドロキシプロピル加水分解ケラチン(羊毛)

# PurificaPRO 4

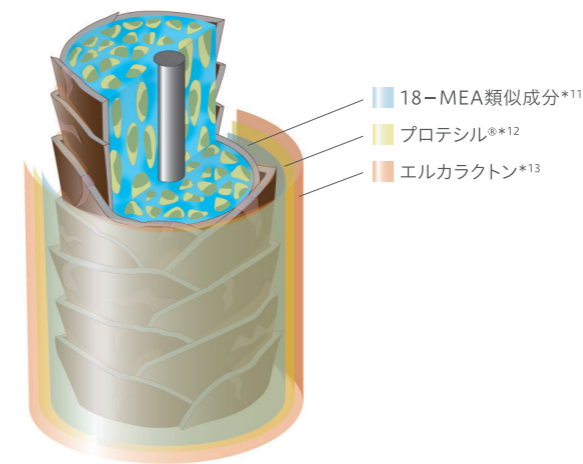
4 or 4D  
ダメージレベルで選択

## 良質な手触りと質感を持続させる プロテクトベール



ミドルダメージ毛用 ハイダメージ毛用

均一化された毛髪表面に、プロテクトベールが作用。毛髪の1番外側をコーティングすることで、良質な手触りと質感を持続させます。



### 【プロテクトベール】

#### 18-MEA類似成分 \*11

髪表面のザラツキを軽減し、しなやかさをキープします。

#### プロテシル® \*12

カラーの色落ちをブロックし、ツヤを与えます。

#### エルカラクトン \*13

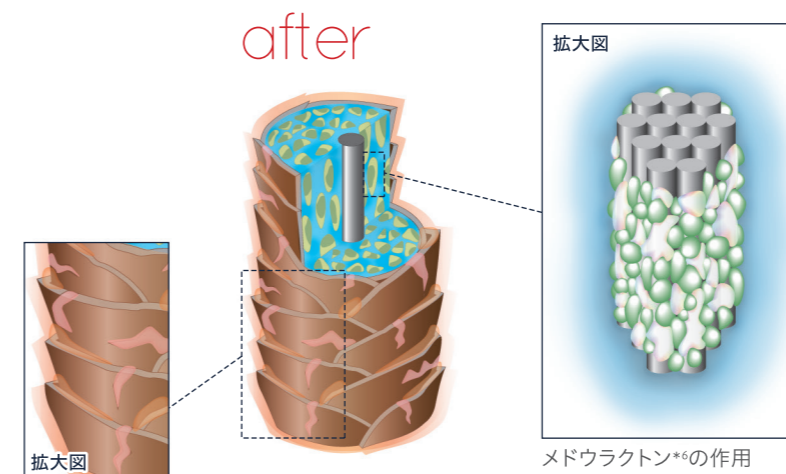
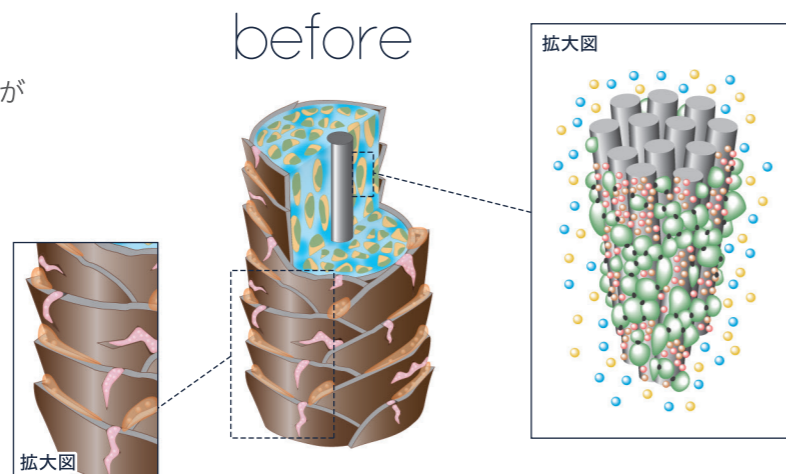
ドライヤーやアイロンの熱に反応し、疎水ネットワークを形成。髪のまとまり感をキープします。

\*11 イソアルキル(C10-40)アミドプロピルエチルジモニウムエトサルフェート \*12 (加水分解シルク/PGプロピルメチルシランジオール)クロスポリマー \*13 γ-ドコサラクトン

## 加温

### 加温効果により、ヒートクロス成分が反応 毛髪内部と外部で補修成分をしっかりと定着させる

毛髪の内側ではメドウラクトン、外側ではヒートアクティブケラチンが熱に反応。プリフィカPRO 1~3の補修成分をヒートクロス化し、しっかりと定着させます。



### 【ヒートクロス成分】

#### メドウラクトン \*6

ラクトン部分が熱に反応し、ネットワークを形成。コルテックスをセメント化し、補給したトリートメント成分をしっかりとキャッチします。

#### ヒートアクティブケラチン \*10

熱の力を借りて高分子化する特長を持つシリル化ウールケラチンが反応し、疑似キューティクル成分をしっかりと密着させます。

\*6 メドフフォーム-6-ラクトン \*10 (ジヒドロキシメチルシリルプロポキシ)ヒドロキシプロピル加水分解ケラチン(羊毛)

# 技術プロセス & ラインナップ

人それぞれに異なる髪質やダメージレベルに合わせてカスタマイズすることで、よりその人にあったケアが可能に。どんな髪も柔らかさとまとまりの良い「PRO texture」の仕上がりに。



シャンプー後タオルドライし、水気をとります。そのあと下図のようにブロッキングします。



中間～毛先に噴霧し、コーミングでよくなじませます。

プリフィカPRO 1		
塗布量		
	1ブロック	全頭
ショート	3プッシュ(0.9ml)	30プッシュ(9ml)
ミディアム	4プッシュ(1.2ml)	40プッシュ(12ml)
ロング	5プッシュ(1.5ml)	50プッシュ(15ml)

**2S**  
軟毛用

**2M**  
普通毛～硬毛用

プリフィカPRO 2		
塗布量		
	全頭	
ショート	7～9g	
ミディアム	10～12g	
ロング	12～15g	

2S or 2Mを塗布後、中間～毛先に重ねて塗布します。そのあと、なめすように髪全体になじませます。

プリフィカPRO 3		
塗布量		
	1ブロック	全頭
ショート	3プッシュ(0.9ml)	30プッシュ(9ml)
ミディアム	4プッシュ(1.2ml)	40プッシュ(12ml)
ロング	5プッシュ(1.5ml)	50プッシュ(15ml)

10分加温後、よくすすぎ、水気を切ります。

4 or 4Dを毛先を中心に中間まで塗布し、表面を整えるようにコーミングします。

**4**  
ミドルダメージ毛用

**4D**  
ハイダメージ毛用

プリフィカPRO 4		
塗布量		
	全頭	
ショート	2プッシュ(6g)	
ミディアム	3プッシュ(9g)	
ロング	4プッシュ(12g)	

流し残しがないようによくすすぎ、仕上げます。

