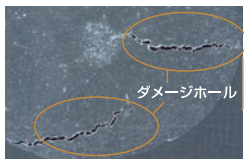


■ダメージケア成分による、フォルムキープ効果

●CMCナノカプセル&DLGL※1 (CMCの補修・保護)

カラーやパーマなどの薬剤処理で失われたCMCを補い、毛髪本来の持つバリア機能をケアします。

高い浸透性と保留性でダメージホールを補修

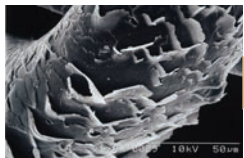


ダメージ毛

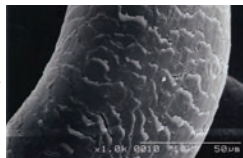


DLGL処理

キューティクルのリフトアップを防止



ダメージ毛



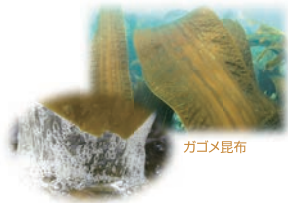
DLGL処理

※1 ジラウロイルグルタミン酸リシンNa

■乾燥によるダメージと広がりを抑える保湿成分

●F-フコイダン(ガゴメエキス)

保湿作用を有するフコイダンを含有したガゴメ昆布由来の褐藻エキスを配合しています。



ガゴメ昆布

●カチオン化ヒアルロン酸

ヒアルロン酸の290倍の吸着力で髪に持続性のある保湿ベールを形成します。

●アミノ酸ミックス

PCAと11種類のアミノ酸※2が毛髪の内部バランスを整え、髪の手触りを改善します。

※2 アスパラギン酸、アルギニン、ヒスチジン、グリシン、アラニン、セリン、バリン、プロリン、スレオニン、イソロイシン、フェニルアラニン

Fプロテクト フォルムキープバー
(洗い流さないヘアトリートメント)



200mL ¥1,320(税込)

ご使用方法

シャンプー後、よくタオルドライします。
10円玉1~2個分を手のひらによく伸ばし、毛先を中心に、毛髪全体によくなじませた後、ブロードライしてください。



いつでも髪を美しく保ち続けるための「Fプロテクト」シリーズ

サロンで健やかさと輝きを与え、美しくケアされた髪をいつまでもキープし続けるためのサイクルを「Fプロテクト」シリーズが、毎日のケアまでトータルサポートします。

株式会社フィヨールコスメティクス

〒111-0055 東京都台東区三筋2-23-6 TEL.03-5821-0216 www.fiole.jp

2208ur

CURL&STRAIGHT FORMKEEPER
PROTECT



サロンでケアしたフォルムを
さらに美しく、長時間キープさせる
アウトバストリートメント

Fプロテクト フォルムキーパー

●CMCナノカプセル、DLGL※1

CMCの補修・保護をして、
毛髪強度・バリア機能をケア

●F-フコイダン カチオン化ヒアルロン酸 アミノ酸ミックス

パサツキ、広がりを防止(まとまり感をキープ)

●エルカラクトン、ヒートシルクPPT

ハリコシ、弾力、手触りの改善
(カール、ストレートのフォルムをキープ)

●プロテシル®

ツヤの改善、毎日のシャンプーによる
カラーの褪色をケア

●グルコシルルチン

紫外線によるダメージやカラーの褪色をケア

●カキタンニン サトウキビエキス PAAポリマー

タバコ臭などの不快なニオイをマスキング



■ハリコシ・弾力、手触りの改善

2つのヒートアクティブ成分が髪ハリコシ・弾力を改善し、
カールやストレートのフォルムを美しくキープします。

●ナノリヘアEL

熱の力を借りて毛髪に結合する、植物由来のナノ化成分です。

ナノリヘアELに含まれるエルカラクトン(γ-ドコサラクトン)が、毛髪のダメージホールに浸透し、
ドライヤーやアイロンの熱が加わることによって、毛髪タンパクのアミノ基と結合し、
持続的なハリコシ・弾力効果を与えます。

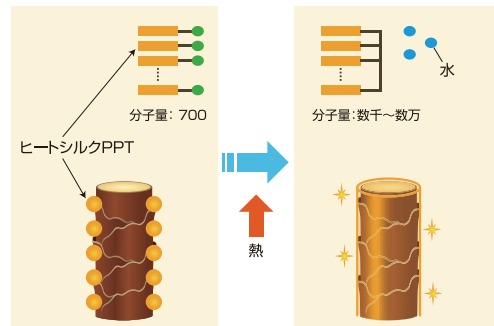
毛髪への反応/結合イメージ



●ヒートシルクPPT

熱の力を借りて高分子化する性質をもつシルク由来のPPT

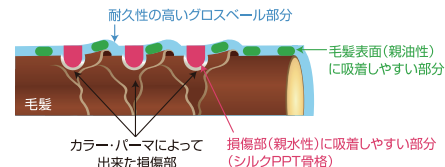
ドライヤーやアイロンの熱に反応し、シルキーな手触りのベールで髪表面をラッピングし、
毛先のまとまりとスムーズな指どりをキープします。



■グロスキープ&ヘアカラーの色持ちキープ

●プロテシル®

シルクPPT由来の多機能性ハイブリッドポリマーで毛髪表面に耐久性のある薄膜を形成し、
美しい髪ツヤとカラーの色持ちをキープします。



■紫外線によるトラブルからの保護成分

●グルコシルルチン

エンジュ(マメ科)の花蕾由来ビタミンP類似成分。

- 紫外線による髪のダメージをケアします。
- 紫外線によるカラーの褪色を抑えます。

ヘアカラーの褪色防止試験(当社比)



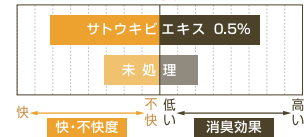
ヘアカラー後※1の毛束※2に紫外線(250nm)を72時間照射した後の褪色の度合いを比較。
※1 フィヨール BLカラー-BV8を使用 ※2 ヤク毛を使用

■トリプルニオイケア成分

●サトウキビエキス、カキタンニン PAAポリマー

タバコ臭などの不快なニオイを
マスキングします。

サトウキビエキスの効果(タバコ臭)



※布にタバコの煙をしみこませ、0.5%サトウキビエキスを噴霧した後にパナレーにて評価(n=7)

※イラスト・写真はイメージです。