

Salon Care

Large Type

Fプロテクト  
C・Aシステムトリートメント キット



〈約10~15人分〉

左から  
・Fプロテクト C・Aトリートメント 1 / 100mL(1本)  
・Fプロテクト C・Aトリートメント 2 / 60mL(1本)  
・Fプロテクト C・Aトリートメント 3 / 18g(1本)

Fプロテクト  
C・Aトリートメント 1



400mL

Fプロテクト  
C・Aトリートメント 2



250mL

Fプロテクト  
C・Aトリートメント 3



125g

Home Care

Large Type

Fプロテクト  
C・Aシャンプー



100mL ¥1,000(税抜)

Fプロテクト  
C・Aヘアマスク



100g ¥1,000(税抜)

Fプロテクト  
C・Aトップコート



30mL ¥800(税抜)

Fプロテクト  
C・Aトップコート



100mL ¥2,000(税抜)

※価格はすべて希望小売価格です。

いつでも髪を美しく保ち続けるための  
「Fプロテクト」シリーズ

サロンで健やかさと輝きを与え、美しくケアされた髪を  
いつまでもキープし続けるためのサイクルを  
「Fプロテクト」シリーズが、毎日のケアまでトータルサポートします。



SYSTEM TREATMENT

CURE ALL  
PROTECT



SYSTEM TREATMENT  
CURE ALL  
PROTECT  
3  
for lasting veil

SYSTEM TREATMENT  
CURE ALL  
PROTECT  
2  
for cuticle care

SYSTEM TREATMENT  
CURE ALL  
PROTECT  
for matrix care

FIOLE

1 2  
3 Step

Professional Use



髪質の悩みを解消し、思いのままのヘアスタイルに。

# Fプロテクト キュアオール システムトリートメント

近年、髪のうねりや広がり、ごわつき、パサつきなどで、思うようにスタイルがつかれず、悩んでいる人が急増しています。原因は…パーマやカラーの施術に加えて、ストレートアイロンやカールアイロンを、日常的に使用することで起こる、熱処理などの複合的なダメージです。

髪質やヘアスタイルを  
選ばず、幅広く対応可能な  
プレミアム設計

空気感のあるカットスタイル、  
ニュアンスを崩すことなく施術出来る  
エアリー処方。重さやまとまり感が  
強く出過ぎるのを抑え、  
軟毛の方にも対応可能です。

## SYSTEM TREATMENT

手間がいら  
ない  
シンプルな3ステップ式

パーマやヘアカラー後の  
スペシャルトリートメントとして、  
ブロー仕上げまで含めて  
約20分で施術出来ます。

顧客満足度が高い  
確かな質感と持続性

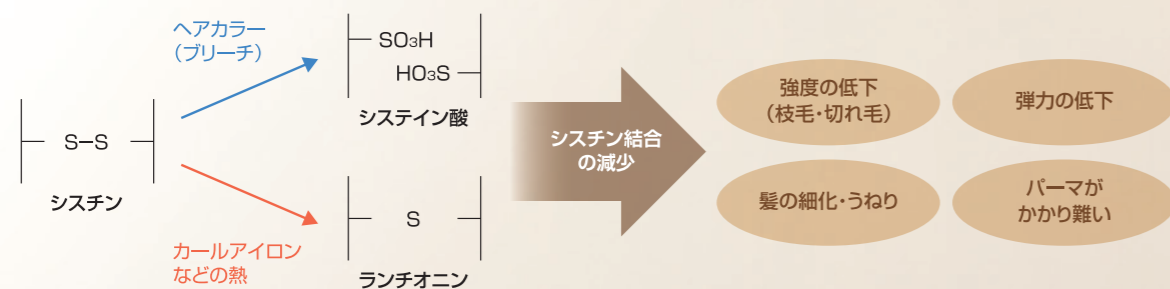
軽く、滑らかな手触りと  
柔らかみのあるまとまり感が、  
最大4週間\*持続します。

\*キュアオールトップコートをホームケアとして  
使用した場合(当社モニター検証による)

### 複合的なダメージ毛に起きている現象

#### ■ 毛髪内部のアミノ酸組成の変化

ヘアカラー(特にブリーチ)は、2剤中の過酸化水素の影響でシスチンが分解して「システイン酸」を、日常的なカールアイロンなどの使用は、熱によってシスチンが分解して「ランチオニン」という不可逆的な結合をつくり、毛髪内部のシスチン結合(S-S)数を減少させます。



#### ■ その他の変化

パーマ(縮毛矯正)やヘアカラーのアルカリは、毛髪内のタンパク質やCMC、毛髪表面の最外層に存在する保護膜である18-MEAを流出させます。また、カールアイロンなどの熱は毛髪表面のメルティングを起こし、毛髪に深刻なダメージを与えます。

- 耐熱・耐摩擦性の低下
- ツヤの低下
- 洗髪ダメージによる耐性が低下
- 硬い・ごわつく
- パサつき

「キュアオール システムトリートメント」はこの様な複合的なダメージ毛を、ベースからしっかりとケアすることで、持続性の高いトリートメント効果を実現します。



# CURE ALL SYSTEM TREATMENT CHEMICAL CONCEPT

キュアオール システムトリートメント ケミカルコンセプト



Salon Care

## Step1 キュアオール 1 (マトリックスケア)

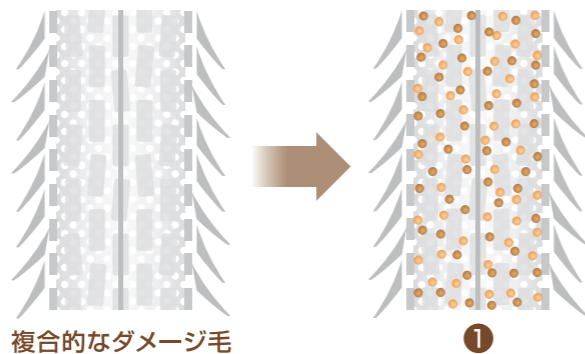
ベースのイオン性(+)

### ■毛髪内部の環境をサポート (S-Sを始めとする架橋構造や保湿機能の強化)

#### ① ケラチンPPT

分子量400 分子量1000

損傷によって失われた毛髪内部の架橋構造を補い、弾力と強度を与えます。



#### ② クレアチン



毛髪内部のイオン結合数を増やし、強度をアップさせます。ケラチンPPTの定着をサポートします。

#### ③ ヘマチン



毛髪タンパクのヒスチジンに配位し、架橋構造をつくることで、毛髪強度をアップさせます。ケラチンPPTの定着をサポートします。



#### ④ アミノ酸ミックス



保湿性の高い11種類のアミノ酸が毛髪内部に浸透し、パサつきを抑え、柔軟性を与えます。

#### ⑤ キシリトール由来複合体



ダメージによって失われる毛髪内部の結合水を保持する作用により、ドライヤー乾燥やアイロンなどの熱ダメージから髪を保護します。



Salon Care

## Step2 キュアオール 2 (キューティクルケア)

ベースのイオン性(-)

### ■毛髪表面の環境をサポート (失われたタンパク構造の補強、CMC類似成分の補給)

#### ⑥ 生ケラチン

分子量60000

損傷で失われたタンパクの構造を補強し、キューティクルの構造を擬似的に再構築します。

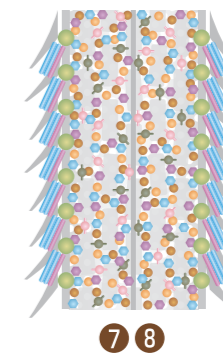


#### ⑦ リピジュア®



損傷により失われたCMCのラメラ構造を修復し、バリア機能及びキューティクル同士の接着強度をアップさせます。

#### ⑧ DLGL※1



※1 ジラウロイルグルタミン酸リシンNa



Salon Care

## Step3 キュアオール 3 (ラスティングベール)

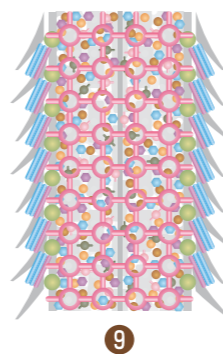
ベースのイオン性(+)

### ■テクスチャーのロングキープ&スタイルバランス (トリートメント効果の持続、うねり・広がり改善)

#### ⑨ エルカラクトン(γ-ドコサラクトン)



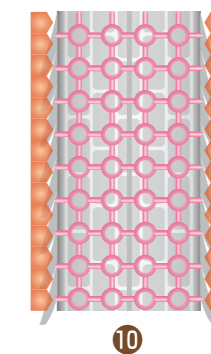
ドライヤーやアイロンの熱に反応し、毛髪の内外部及び表面に網状に結合しネットワーク構造を造ることで、うねり・広がりを抑え、持続性のあるまとまり感を与えます。



#### ⑩ 18-MEA類似成分※2



毛髪表面に熱耐性の高い耐久膜を形成することにより、トリートメントの効果キープします。また、ドライヤーやアイロンの熱ダメージから髪を保護します。



※2 セテアラミドエチルジエチルニウムサクシノイル加水分解エンドウタンパク

※イラストはイメージです。

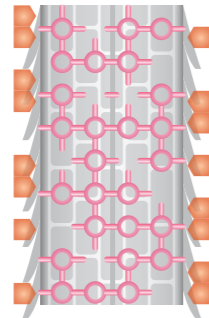


# Home Care キュアオール トップコート

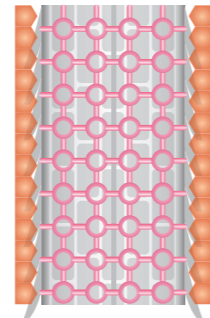
ベースの  
イオン性(+)

■ 毎日のシャンプーによって剥がれ落ちる、キュアオール3の成分を補給し  
キュアオール システムトリートメントの効果をロングキープ

9 エルカラクトン(γ-ドコサラクトン)



10 18-MEA類似成分※2



熱

9 10

※2 セテアラミドエチルジエトニウムサクシノイル加水分解エンドウタンパク

■ キュアオール システムトリートメント施術直後の数日間は  
キュアオール シャンプー、ヘアマスクがおすすめ

## キュアオール シャンプー

アミノ酸系洗浄成分とマリンコラーゲン系洗浄成分を  
組み合わせたコンディショニングタイプのシャンプーです。

## キュアオール ヘアマスク

仕上の重さを抑え、毛先のまとまり感とスムーズな  
指どおりのキープを目的としたトリートメントです。

## Salon Care



Step1

Step2

Step3

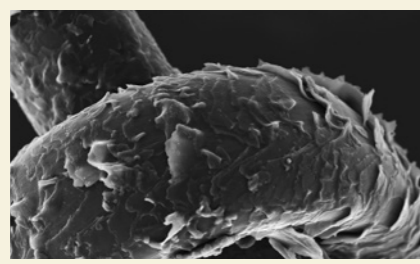
## Home Care (2~4週間持続)



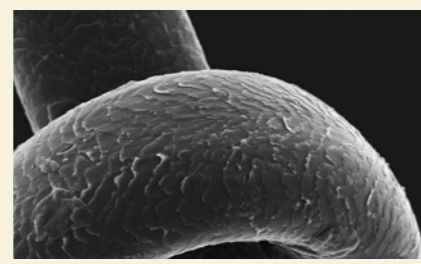
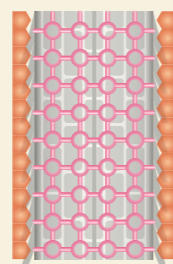
Shampoo

Hair Mask

Top Coat



キュアオール施術前(複合的なダメージ毛)



キュアオール1~3施術後

※写真は当社モニター検証によるものです。 ※イラストはイメージです。

# CURE ALL SYSTEM TREATMENT CARE PROCESS

キュアオール システムトリートメント ケアプロセス

## Salon Care

### サロンケア 施術プロセス

1	カウンセリングと毛髪診断	
2	プレシャンプー(またはカラー、パーマ、ストレートパーマのすすぎ後)	
3	シャンプーブース内で キュアオール 1を塗布	<ul style="list-style-type: none"> <li>● 良くなじませて、すすぎます。</li> <li>・ショート/500円玉大1個 or 2プッシュ(6mL)</li> <li>・ミディアム/500円玉大1.5個 or 3プッシュ(9mL)</li> <li>・ロング/500円玉大2個 or 4プッシュ(12mL)</li> <li>● 十分にタオルドライします。</li> </ul>
4	キュアオール 2を塗布	<ul style="list-style-type: none"> <li>● ダメージの大きい毛先から塗布し、 コームなどでなじませながら全体に塗布します。 ツルツル感が出るまでよくコーミングしてください。</li> <li>・ショート/10プッシュ(3mL)</li> <li>・ミディアム/20プッシュ(6mL)</li> <li>・ロング/30プッシュ(9mL)</li> </ul>
5	ハーフドライ	<ul style="list-style-type: none"> <li>● 40~50%ドライします。</li> <li>※キュアオール2の浸透を高めるとともに、 キュアオール3の吸着を促進するために必ず行ってください。</li> </ul>
6	キュアオール 3を塗布	<ul style="list-style-type: none"> <li>● 手のひらに伸ばし、特に傷んだ毛先になじませます。</li> <li>・ショート/1円玉大1個(0.5g)</li> <li>・ミディアム/1円玉大2個(1g)</li> <li>・ロング/1円玉大3~4個(1.5~2g)</li> </ul>
7	仕上げ	<ul style="list-style-type: none"> <li>● ブロー、ストレートアイロン、カールアイロンなどで 仕上げます。</li> </ul>

※塗布量は目安です。毛量、髪質に応じて調整してください。

## Home Care

### ホームケア

1	キュアオール シャンプー&ヘアマスク	<ul style="list-style-type: none"> <li>● すすぎ後、十分にタオルドライします。</li> </ul>
2	キュアオール トップコートを塗布	<ul style="list-style-type: none"> <li>● 手のひらによく伸ばし、特に傷んだ毛先になじませた後、全体をコームなどでときます。</li> <li>・ショート/1円玉大1個 or 1プッシュ(0.5mL)</li> <li>・ミディアム/1円玉大2個 or 2プッシュ(1mL)</li> <li>・ロング/1円玉大3~4個 or 3~4プッシュ(1.5~2mL)</li> <li>● 2~3日に1回の間隔でご使用ください。</li> <li>※傷みが気になる場合は毎日ご使用いただいても問題ありません。</li> </ul>