

髪の内側までケアする トリートメント&保湿成分配合

トリプル保湿成分

10種のハーブエキス



ヒアルロン酸

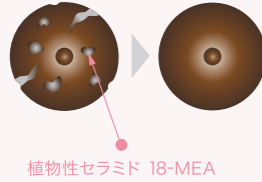
アミノ酸コンプレックス

グリシン、アラニン、プロリン、
セリン、トレオニン、アルギニン、
リジン、グルタミン酸

ダメージホール補修成分

植物性セラミド 18-MEA

損傷で流出したCMCを補い正常化。
薬剤の過度な吸収を防ぎ、
ダメージ進行とバサつきを抑えます。

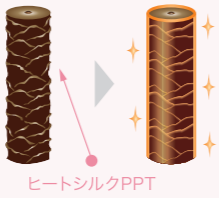


植物性セラミド 18-MEA

キューティクル保護・補修成分

ヒートシルクPPT

低分子で浸透し、ドライ後高分子化。
キューティクルの保護・補修効果が
持続します。



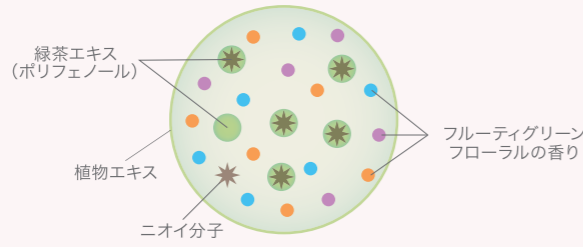
ヒートシルクPPT

処理中に発生する 不快臭をマスキング

PFSシステム

PFSシステム (Polyphenols-Flavonoids Support System)

茶カテキンなどのポリフェノールを含む緑茶エキスが、
処理中のニオイ分子を抱え込みます。
フラボノイドを含む植物エキスが香り(フルーティグリーンフローラル)の
持続性をサポートします。



ニオイ低減対策

- タオル交換はこまめに
システアミンのついたタオルは、乾く前に一度すすいでから、
洗濯洗剤につけ置きすることで残り香を抑えられます。
- 中間水洗はしっかり
シャンプーボウルでしっかりとすすぐことで、
システアミン自身のニオイ&反臭臭を対処できます。

- 処理剤を併用
フィヨレ Fプロテクト04は消臭サポートに
おすすめの処理剤です。併せてお試しください。
- 消臭効果のあるケア剤で
消臭効果のあるヘアケア製品でお手入れすることで、
戻り香も気にならないレベルに低減できます。



Fプロテクト04

※イラスト・写真はイメージです。

BLストレート 基本プロセス

- 1 カウンセリング・毛髪診断
 - ≡
- 2 必要に応じてプレシャンプー
 - 十分にタオルドライします。
 - ≡
- 3 必要に応じて前処理
 - BLアルカリコントロールクリーム、Fプロテクト00、01、02にて
前処理をします。
 - ≡
- 4 BLストレート塗布(Ec¹・Hc¹・Rc¹・Sc¹・Ac¹)
 - 根元2cmあけて塗布します。
・頑固なくせ毛→Ec¹
・普通毛～硬毛→Hc¹
・軟毛・カラー毛→Rc¹
・毛先のバサつきや広がりがある毛→Sc¹
・ハイダメージ毛→Ac¹
 - ≡
- 5 放置
 - 5～30分自然放置します。
 - ≫
- 6 軟化チェック
 - ≡
- 7 中間水洗及びO3処理
 - BLストレート(Ec¹・Hc¹・Rc¹・Sc¹・Ac¹)を十分にすすいだ後、
Fプロテクト03を中間～毛先によくなじませます。※10～20g(500円玉大)～2個)
●その上から重ねてFプロテクト04(5倍液)を塗布し、よくなじませた後、
すすいで十分にタオルドライします。
 - ≡
- 8 アイロン処理
 - 完全ドライ後、アイロン処理をします。
 - ≡
- 9 Fx²塗布
 - アフターローションまたはアフタークリーム塗布後、
10～15分自然放置します。
 - ≡
- 10 アフタートリートメント
 - よくすすいだ後、Fプロテクト03でトリートメントします。
 - ≡
- 11 スタイリング

BLストレートをサポートするトリートメントシステム

PROTECT TREATMENT SYSTEM

Fプロテクト トリートメントシステムはダメージの程度によって組み合わせ、
美しいカラーとフォルムをサポートする特殊トリートメントラインです。

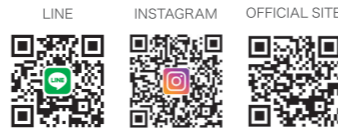


- 00 プレ処理エマルジョン
処理中の刺激から頭皮を守る
メドウフォームCMCエマルジョン
Fプロテクト01、02の吸着をサ
ポートします。
- 01 プレ処理ローション
毛髪内部の環境を整える
PPTローション。低～中分子
のダメージケア成分をしゃっ
り補給します。
- 02 プレ処理ジェル
毛髪表面の環境を整える
PPTジェリー。中～高分子の
ダメージケア成分をしゃっ
り補給します。
- 03 中間処理クリーム
処理後のテクスチャーコン
トローラー。髪のコワつきを
とり、カラー・フォルムの持続
性をケアします。
- 04 中間処理ローション
バップアーム、消臭効果のある
CMCローションで美しい
ウェーブヘアカラーの仕上
がりをサポートします。

FIOLE

株式会社フィヨレコスメティクス
〒111-0055 東京都台東区三筋2-23-6 TEL. 03-5821-0216

大阪営業所 TEL. 06-6243-1265 名古屋営業所 TEL. 052-857-0033
札幌営業所 TEL. 011-531-2121 福岡営業所 TEL. 092-432-4323



502302Whsn 監修: 石川 雅之

F・Straight

The ideal straight
you always dreamed.



FIOLE

しなやかで美しいフォルムの実現

自然で美しいスタイルをつくりだすことが可能な、

「**フィヨレ BLストレート**」。

システアミンによる効果で、しなやかでやわらかな質感へ仕上げます。

また、トリートメント成分が髪の内部とキューティクルをケアし、

保湿成分がやわらかさの中にも、ハリとコシのある毛髪へ導きます。

操作性もよく、カラーリングとの同時使用も可能。

サロンワークのクオリティを高めます。

BLストレート ラインナップ

1液



エクストラハードタイプ

Eco1 頑固でうねりの強いくせ毛用

しなやかな質感を維持しながら頑固なくせ毛もスピーディに軟化できます。

フィヨレ BLストレートFEc
〈ストレート用ヘアセット料〉
毛髪軟化成分システアミン主成分+チオ 400g
チオ換算濃度=6.7

pH9.4/アルカリ9.1



ハードタイプ

Hc1 普通毛〜硬毛・頑固なくせ用

しなやかな質感を維持しながら、くせ毛を伸ばします。

フィヨレ BLストレートFHc
〈ストレート用ヘアセット料〉
毛髪軟化成分システアミン主成分+チオ 400g
チオ換算濃度=6.1

pH8.9/アルカリ5.5



レギュラータイプ

Rc1 軟毛・カラー毛・ホット系カール用

扱いが難しい軟毛やヘアカラーをしているくせ毛、ホット系カールにも対応できます。

フィヨレ BLストレートFRc
〈ストレート用ヘアセット料〉
毛髪軟化成分システアミン主成分+チオ 400g
チオ換算濃度=6.1

pH8.4/アルカリ4.5



ソフトタイプ

Sc1 毛先の修正・質感チェンジ・ホット系カール用

毛先のバサつきや広がりを抑え、しなやかさとまとまりを与えます。

フィヨレ BLストレートFSc
〈ストレート用ヘアセット料〉
毛髪軟化成分システアミン主成分 400g
チオ換算濃度=4.2

pH8.0/アルカリ1.5



ノンアルカリソフトタイプ

Ac1 ハイダメージ部分の質感チェンジ用

ハイダメージ毛の広がりを抑え、自然なまとまりを与えます。レブリン酸^{※1}配合で、持続的なトリートメント効果を与えます。
^{※1}:保湿成分

フィヨレ BLストレートAc
〈ストレート用ヘアセット料〉
毛髪軟化成分システアミン主成分 400g
チオ換算濃度=2.2

pH5.9/アルカリ0

2液



Fx2 アフターローション

浸透性が高いローションタイプの2液。しなやかさと、落ち着きのある仕上がりに導きます。

フィヨレ BLストレートフィックスF2
〈ストレート用ヘアセット料〉
ストレートフィックス成分臭素酸塩 400mL

pH6.5/ブロム酸7



Fx2 アフタークリーム

操作性に優れたなめらかなクリームタイプの2液。粘度のあるクリームで保湿しながらなめらかな仕上がりに導きます。

フィヨレ BLストレートクリームフィックス2
〈ストレート用ヘアセット料〉
ストレートフィックス成分臭素酸塩 400g

pH6.5/ブロム酸7

前処理剤



Cc アルカリコントロールクリーム

ダメージ部分に塗布することで薬剤の効果を30〜50%軽減できます。
*アルカリキャンセル効果

フィヨレ BLアルカリコントロールクリーム
〈ヘアトリートメント〉
400g

pH3.5/クエン酸-クエン酸Naバッファアー

毛髪保護成分

5種のセラミド^{※2}

CMCの状態を整え、急激な薬剤の浸透をブロックしコルテックスを保護します。

18MEA類似成分メドウフォームラクトン^{※3}

キューティクルの状態を整え、リフトアップを抑えます。

スーパーヒアルロン酸^{※4}

毛髪の水分を保持し、バサつきを抑えます。

毛髪補修成分

レブリン酸

グアニルシステイン^{※5}

還元型セラチン^{※6}

^{※2}:セラミドFEOS、セラミドFNS、セラミドFNP、セラミドFAP、セラミドEOP
^{※3}:メドウフォーム-0-ラクトン
^{※4}:アセチルヒアルロン酸Na
^{※5}:アミノシステイン
^{※6}:加水分解セラチン

使用方法

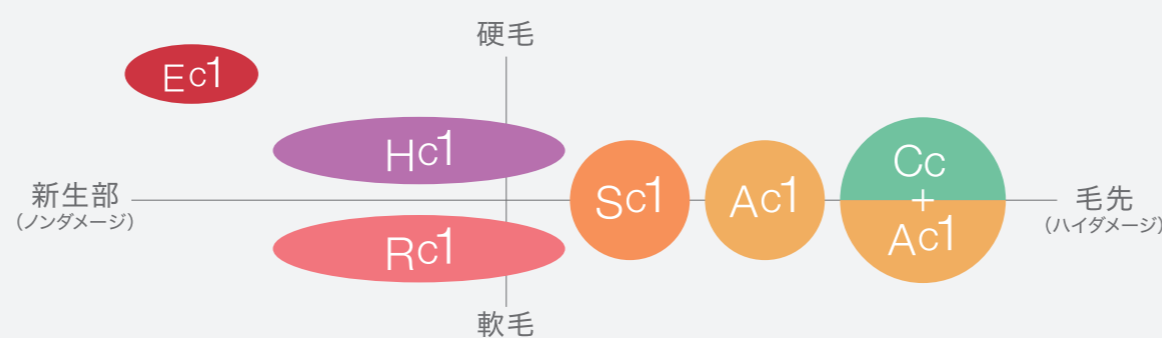
ダメージが気になる保護したい部分にBLアルカリコントロールクリームを適量塗布し、よく馴染ませます。
くせやダメージを見極め、BLストレートを塗布します。

Cc

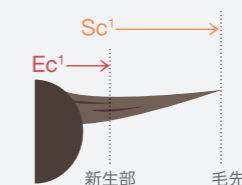


髪質やダメージレベルによる使い分け

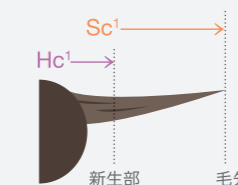
既ストレート部分やダメージ部分へBLストレートを塗布する際には、必要に応じてアルカリコントロールクリームなどを使用して保護をおこなってください。



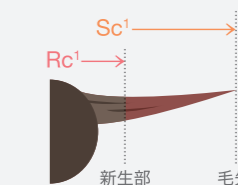
case 1 頑固なくせ毛の場合



case 2 ストレートパーマを繰り返している硬毛の強いくせ毛の場合



case 3 扱いが難しい軟毛やヘアカラーをしているくせ毛の場合



case 4 プリーゼ毛や、パーマを繰り返しているハイダメージ毛の場合

