

hoyu
Professional

SOMARCA
PRODUCT MANUAL



公式アプリ(理美容師様専用)でも
ソマルカのコンテンツを好評配信中



ソマルカ公式サイト
www.somarca.jp



なりたいワタシに ソマル。

同じ人はいない。同じ髪もない。
ワタシはワタシ。

髪色は自分でつくればいい。
今を楽しむワタシにとって
いちばん、心が動く色を選び
いちばん、なりたいワタシを探そう。

明日の、ワタシのために。



SOMARCA PRODUCTS

もっと自由に、もっとワタシらしく。

ブリーチ後の明るめの髪色からナチュラルな髪色の方まで、
 選べるカラーは自由自在。



Color SHAMPOO

ヘアカラーを楽しむ髪に
ほんのりカラーをプラス

Color CHARGE

褪色毛への
すばやい色素補充

SOMARCA 5 Colors



PURPLE

ホワイトヘアを長く楽しむ
黄ばみ抑えのパープル

PINK

ツヤを感じさせる
やわらかなピンク

ASH

透明感のある
思い通りのアッシュ

ORANGE

うるおいを感じさせる
ジューシーなオレンジ

BROWN

キラつきと赤みを
抑えたブラウン

Fragrance

彩りつつややかさを感じさせる香り

ローズ、マグノリアなどのフローラルの香りをベースに、
みずみずしさ、さらにフルーツとムスクを加えて、
アクティブでまろやかな香りが広がります。



Color SHAMPOO

カラーシャンプー

シャンプーで、狙い通りの髪色をカナエル。

サロンカラー後は、いつものシャンプーをカラーシャンプーに。
 たっぷりと泡立ち、消えにくい泡で、思い通りの髪色へアプローチします。

ヘアカラーした髪のための 洗浄成分と泡持ち

アミノ酸系と両性の洗浄成分をバランス良く
配合することで、泡立ちと泡持ちの良さを
実現。贅沢な泡で髪をいたわりながら、心地
良くシャンプーしていただけます。



気分がアがる、 パールのきらめき

シャンプーには、カラーシャンプーの
魅力を際立たせるパール処方を採用。
 リッチなテクスチャーで気分を高め、
泡立てる時間も楽しく演出します。



How to Use

色をキープさせたい場合は、3日に
1回を目安にご使用ください。色を
感じにくくなった髪に対しては、
毎日のご使用がおすすめです。

Step.1



髪と地肌をお湯でよく濡らした後、
適量を手に取りやさしくシャンプー。

Step.2



泡を毛先まで伸ばす。

Step.3



お湯でしっかりと洗い流す。

Color CHARGE

カラーチャージ

シャンプーとのダブル使いで、さらにソマル。

カラーシャンプーの後に使用することで、染まりをさらに高めるカラーチャージ。
 髪をケアしながら、しっかりと色をチャージできます。

[毛髪保護成分]

マカデミアナッツ油配合

キューティクルをケアしツヤを高め、
軽やかで指通りの良い髪へと導きます。



[毛髪保護成分]

ラノリン配合

髪への保水性を高め、ダメージヘアに
うるおいとやわらかさを与えてくれます。



How to Use

毛先に色が入りすぎないように、髪の中
間部から塗りはじめ、根元から毛先
まで均等に伸ばしてください。2~3分
置いてから洗い流すとより効果的です。

Step.1



シャンプー後に適量を手に取り、
髪全体になじませる。

Step.2



すすいだお湯の色が
なくなるまですすぐ。

Step.3



ドライヤーでしっかりと乾かす。

Identity
SOMARCA POINTS

ヘアカラーを楽しむ髪へのいたわりと
色素バランスへのこだわりを。

長年ヘアカラーを追求してきたホーユー。だからこそ「ソマルカ」はサロンカラー*をより長く美しく楽しめ、
次回のサロンカラーに影響しにくい、最適な色素バランスにとことんこだわりました。

Point.1

髪はしっかり染まっても、手の地爪は染まりにくい

「カラーシャンプーを使ったら、手の爪まで染まる」ということがないように、髪の「ソマル」を
叶えながら、爪は染まりにくい絶妙なバランスで色素成分を配合しています。

注) ネイルなどへの色移りが気になる際は手袋の着用をおすすめします。



Point.2

次回のサロンカラー*の直前まで使える

「カラーシャンプーやカラートリートメントを使った直後にサロンカラー*をすると、色素の影響で
思い通りの色になりにくい・・・」そんな心配が少なく、お客様にもサロン様にも使い勝手の
良い色素成分の配合を実現しました。

注) 染料の特性上、カラーチェンジする際はサロンカラー*をする1週間前からお使いをお控えください。



Point.3

ヘアカラー後の髪を、やさしくいたわる

ヘアカラーをすると、髪のpH(ペーハー)はアルカリ性に傾き、コンディションは下がってしま
います。特にブリーチが必要なダブルカラーは、さらにアルカリ性へ傾きます。「ソマルカ」は髪を
理想的なpH(地肌と同じ弱酸性)へと近づけるようにケア。サロンカラー*を長く楽しめる
ように、コンディションを整えます。



Point.4

さまざまな提案が可能な色調とラインナップ

ご自宅でもサロンワークでも、お客様が求める色に応じて、「ソマルカ」はさまざまな使い方が
可能。5色のバリエーションと目的に合ったサイズ展開で、提案の可能性を広げます。



*アルカリカラー

LINE UP

シーンやニーズに合わせて選べるカラーとサイズ

for HOME ご自宅でも手軽にサロンカラーをサポート



SOMARCA Color SHAMPOO
ソマルカ カラーシャンプー〈全5色〉150mL
希望小売価格 2,000円(税抜)



SOMARCA Color CHARGE
ソマルカ カラーチャージ〈全5色〉130g
希望小売価格 1,800円(税抜)

for SALON サロンワークで使える「でっかいソマルカ」



SOMARCA Color SHAMPOO
ソマルカ カラーシャンプー
〈全3色/ピンク・アッシュ・オレンジ〉770mL

SOMARCA Color CHARGE
ソマルカ カラーチャージ
〈全3色/ピンク・アッシュ・オレンジ〉750g

for TRIAL トライアルを促進する「ちっちゃいソマルカ」

トライアルにぴったりのカラーシャンプーとカラーチャージ1回分がセットになったペアパック。
カラーシャンプーに興味をお持ちのお客様に、気軽におすすめいただけます。



ソマルカ ペアパック(カラーシャンプー10mL・カラーチャージ20g) 12パック入〈全5色〉

Variation
FOR SALON WORK

サロンカラーの可能性を広げる
「でっかいソマルカ」と「ちっちゃいソマルカ」

サロンワークで使いやすい大容量ボトルは、トレンドの3色を展開。
ヘアパックは、サロンカラー後の色素ケアとしてプラスメニューにも。



しっかり使える大容量の
「でっかいソマルカ」

ブリーチ後の色補正やデザインカラーへの活用、
また気軽なカラー体験として、幅広くサロンワーク
にご活用いただけ、通常のカラーメニューよりも
短時間でリーズナブルにお楽しみいただけます。

Color SHAMPOO

ソマルカ カラーシャンプー 770mL

Color CHARGE

ソマルカ カラーチャージ 750g

3 Colors
for Salon



PINK

ブリーチ後にニーズの多いやわらかなコットンピンク系カラーを短時間で表現できます。



ORANGE

くすみを抑えた鮮やかなオレンジでオンカラーだけでなくブリーチ後の色補正にもおすすめです。



ASH

ムラサキベースのシャンプーはブリーチ後の黄ばみを抑え、チャージはしっかりとアッシュカラーをオンします。

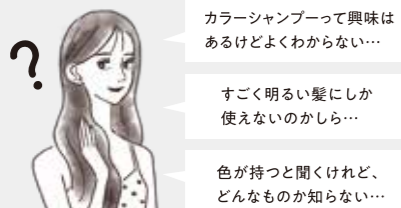
まずはおためし「ちっちゃいソマルカ」

通常のヘアカラーメニューにプラスαのメニュー設定が可能なヘアパックで、お客様を新しいケア習慣へと導きます。

ソマルカ ヘアパック
(カラーシャンプー10mL・カラーチャージ20g) 12パック入 (全5色)
※3パックがセットできる専用のヘアパックホルダーをご用意



カラーシャンプー未経験のお客様の声



効果が
分かりやすい
3枚セットでの
ご提案が
オススメ!

ヘアパックの活用方法



ヘアカラー顧客に
ご提案



ヘアパックをご自宅で使用し
効果をおためし



通常サイズへの
興味

HOW TO USE

サロンワークで活用するソマルカは通常の2倍程度の量でたっぷりと使うのがポイント。

Color SHAMPOO

カラーシャンプーはしっかり泡立ててから、
たっぷりの泡を髪全体に
揉み込むようになじませましょう。

少し色を濃くしたい場合は、一度流していただき、
再度シャンプーをしていただくことをおすすめします。



+
テクニック



カラーシャンプー
水を、1：3程度でカップに入れ、
マドラーでしっかり泡立ててから使用
すると、均一に仕上がりがよくなります。

Color CHARGE

カラーチャージは毛先から
色味を感じさせたい部分に均等に伸ばし、
コームなどでしっかりなじませた後、
2～3分おいてから洗い流してください。

16レベル以上のブリーチ毛には大変染まりやすい
ため、ムラ染まりにならないようご注意ください。



+
テクニック

根元のムラ染まりを避けるため、ブリーチのリタッチ
施術の際は、根元にアルカリカラーでアプローチし、その後
全体にソマルカを使うのもおすすめです。

注) ネイルなどへの色移りが気になる際は手袋の着用をおすすめします。

サロンワークのカラーリングをもっと自由に
Mix Color 提案

異なる色の「ソマルカ」のカラーシャンプー同士、またはカラーチャージ同士をミックスすることで、
ヘアデザイナーが求める、より繊細でオリジナリティの高い色の表現が可能に。



注) オレンジは色の強さが強調されるため、5～20%となるようミックスすることをおすすめします。

SOMARCA COLOR SAMPLE

Color SHAMPOO カラーシャンプーのみを使用した場合

	PURPLE				ASH			ORANGE			BROWN		
	18レベル	18レベル	16レベル	14レベル	18レベル	16レベル	14レベル	18レベル	16レベル	14レベル	18レベル	16レベル	14レベル
使用前													
1回目													
3回目													
5回目													

Color CHARGE カラーシャンプーとカラーチャージを使用した場合

	PURPLE				ASH			ORANGE			BROWN		
	18レベル	18レベル	16レベル	14レベル	18レベル	16レベル	14レベル	18レベル	16レベル	14レベル	18レベル	16レベル	14レベル
使用前													
1回目													
3回目													
5回目													

SOMARCA COLOR SAMPLE

Color SHAMPOO カラーシャンプーのみを使用した場合

	PURPLE				ASH			ORANGE			BROWN		
	18レベル	18レベル	16レベル	14レベル	18レベル	16レベル	14レベル	18レベル	16レベル	14レベル	18レベル	16レベル	14レベル
使用前													
1回目													
3回目													
5回目													

Color CHARGE カラーシャンプーとカラーチャージを使用した場合

	PURPLE				ASH			ORANGE			BROWN		
	18レベル	18レベル	16レベル	14レベル	18レベル	16レベル	14レベル	18レベル	16レベル	14レベル	18レベル	16レベル	14レベル
使用前													
1回目													
3回目													
5回目													