

GLAMAGE  
HAIR MANICURE

Product Manual



# Glamorous color, Glamorous mind.

色香で誘う。そしてより艶やかに。

いろいろなシーン、さまざまな素材に対応するシリーズを揃え、表現の可能性を大きく広げていく「グラマージュ ヘアマニキュア」。

その色味、その艶、その手触りは、どこまでも理想を追求したヘアマニキュアだからこそ。「グラマージュ」ならではの、髪に艶やかな色香を差し、心にときめきを届けます。

もっと、お客様とデザイナーに、ヘアマニキュアを愉しんでもらいたい。

もっと、デザイナーに、ヘアマニキュアでお客様を魅了してほしい。

それが、「グラマージュ」の願いです。

## プロダクトフォーメーション

ブラウンライン

ビビッドライン

### スタンダードシリーズ

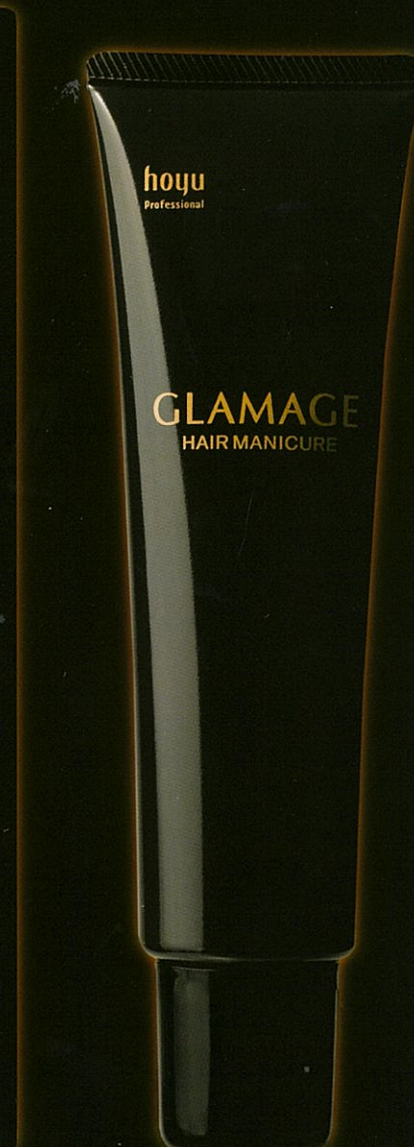
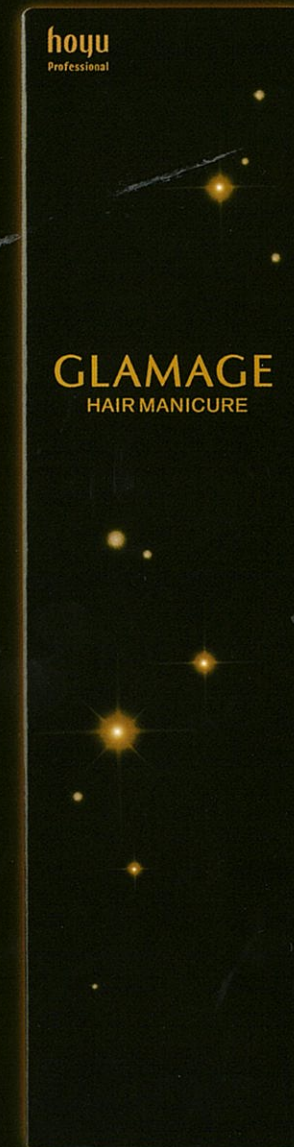
しっかりとした白髪なじみ、鮮やかな色表現など、ヘアマニキュアに求められる普遍的な機能を追求。

グロスライン

### テクスチャーシリーズ

質感表現を追求したペール系弱酸性タイプのヘアマニキュア。pHと色味へのこだわりが、使いやすさを提案。

モノトーンライン





# カラーラインナップ (全36色)

## スタンダードシリーズ

## Standard Series

**ビビッドライン 7色** 鮮やかな色味が特長。6色相環の基本色にヘアマニキュアならではのピンクを加えて、自由な色づくりをサポートします。

Vivid Line



**ブラウンライン 19色** 白髪のなじみの良さが特長。暖色系、寒色系共に幅広いブラウン系のラインナップで、充実したグレイカラーが提案できます。

Brown Line



**モノトーンライン 3色** ※ミックス用 クリアに加えて、ソフトとダルの濃淡2色のグレイが特長。ミックス使用により多彩なトーンコントロールが可能です。

Monotone Line



●ソフト・ダルは単品で使用されますと、染毛前の毛髪の状態によって仕上がりの色調が変化する場合があります。●ソフト・ダルは単品使用ではなく、ミックス使用をお勧めします。

## テクスチャーシリーズ

## Texture Series

**グロスライン 7色** ほんのりやわらかな色味とツヤ、指通りの良さが特長。ヘアカラー毛やパーマ毛、縮毛矯正毛の質感とニュアンスをコントロールできます。

Gross Line



●加温10分、クーリング5分で染めたときのイメージです。●実際の染め上がりの色は、地毛の色により多少異なります。また、印刷物ですので、実際の染め上がりの色とは多少異なります。

# ミックスガイド

ビビッドライン7色に、モノトーンライン「クリア」「ソフト」「ダル」をミックスしたときのイメージです。モノトーンラインによるトーンコントロールの参考にしてください。

モノトーンライン	混合比	00 クリア	01 ソフト	02 ダル
ビビッドライン				
51 ストロベリーレッド	1 : 1			
52 スウィートピンク	1 : 1			
53 サニーオレンジ	1 : 1			
54 レモンイエロー	1 : 1			
55 エメラルドグリーン	1 : 1			
56 マリンブルー	1 : 1			
57 モーヴバイオレット	1 : 1			



## 商品特長

「グラマージュ ヘアマニキュア」のスタンダードシリーズ、テクスチャーシリーズそれぞれの特長をご紹介します。各シリーズの特長をご理解いただき、お客様の多様なニーズ、さまざまな素材に合わせたご提案にお役立てください。

スタンダードシリーズ

ビビッドライン ブラウンライン モノトーンライン

酸性ヘアマニキュア / pH3

マニキュアユーザーが最も求める“染まり”をとことん追求しました。

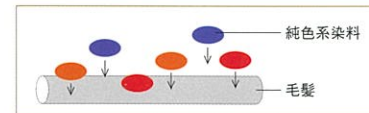
お客様にはヘアマニキュアでもいっきりに髪色を愉んでもらいたい。そんな想いが込められたスタンダードシリーズは、ヘアマニキュアだからこそその「色の表現力」と、サロンワークだからこそその「染まり・色持ち」を実現。酸処方と染料処方の2つのテクノロジーによるアプローチで、お客様の魅力を最大限に引き出します。

### グラマラスな色

TA処方\*と溶剤作用の向上によるしっかりとした染まりを実現。ブラウンラインには補色を少し入れることで、白髪のギラつきによる浮きを抑えつつ、より幅広い色表現を可能にしました。

※TA (Twin Acid) 処方: PCAと乳酸の2つの酸 (pH調整剤) を併用することで、染まりの良さと色移りの少なさを両立。

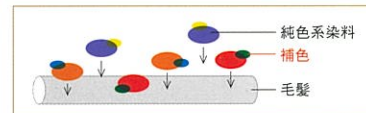
#### 補色ミックス処方イメージ図



一般的なヘアマニキュア

純色系の染料のみでしっかり染めようとするとう白髪のギラつきが強く、浮いて目立って見える。

※当社従来品比較



補色ミックス処方

補色を少し入れることで白髪のギラつきによる浮きを抑えつつ、より幅広い色表現を実現。

### グラマラスな質感

手触り

キトサン<sup>®</sup>の皮膜作用と保湿作用により、髪のコワつきを抑えてハリ・コシを与え、しなやかな手触りに。



ツヤ

パールラッピング効果<sup>®</sup>で、しっかりとした染まりや色の深みを引き立てる。

※まばゆくやわらかな落ち着いたツヤを実現する効果。

テクスチャーシリーズ

グロスライン

弱酸性ヘアマニキュア / pH5

ヘアカラー毛やパーマ毛、縮毛矯正メンテナンスなどを想定した質感重視のペール系。

いろいろなシーンでヘアマニキュアの魅力をもっと愉しんでいただくために、テクスチャーシリーズは、残留ティントだけでなく残留アシッドにも着目。弱酸性のpH5に設定することで、残留アシッドの影響を気にせず、アルカリカラーやパーマ施術のお客様にもヘアマニキュアならではのツヤと指通り効果をお愉しみいただけます。

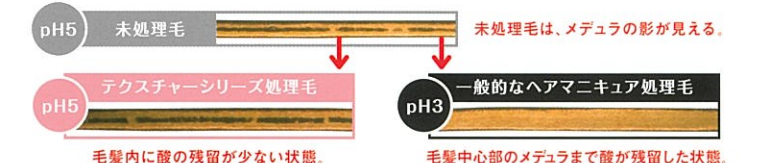
### 繊細でペールな色調

TA処方\*とバッファー作用で、pHを弱酸性にコントロールすることで得られる優しい色調を実現しました。

※TA (Twin Acid) 処方: PCAと乳酸の2つの酸 (pH調整剤) を併用することで、染まりの良さと色移りの少なさを両立。

### 毛髪内の残留アシッドの影響

毛髪内に酸が残留することによって、「思ったよりヘアカラーの明るさや色味が出ない」「パーマがイメージ通りかからない」といった問題が生じやすくなります。



※当社従来品比較

### 繊細な質感

手触り

オリーブ油配合によるエモリエント効果で、よりしっとりとうるおいのある、やわらかな手触りに。



ツヤ

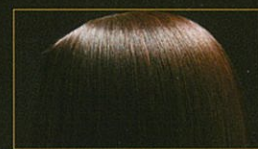
グロスアップ効果<sup>®</sup>で、より透明感のあるツヤを実現。  
※Wポリオールで得られるうるおいにより、みずみずしいツヤを実現する効果。

## 共通処方

「グラマージュ ヘアマニキュア」では、髪への保護はもちろん、施術中・施術後の快適性にも配慮した、独自の処方を採用しています。両シリーズに共通する処方をご紹介します。

### 髪へのひきしめ効果

タウリン(毛髪保護成分)がコルテックス内の結合が緩んだ部分に作用。ひきしめ効果で脂質・タンパク質の流出を防ぎつつ髪本来のまとまり、弾力を付与し、染料定着性・褪色性を向上(当社比)。



### なめらかな塗布感

カルボマー(アニオン性ポリマー)のチキソトロピー性により、薬液の定着性と伸びの良さを両立。コームスルーのテンションを軽減し、ストレスなくスムーズな塗布を実現。

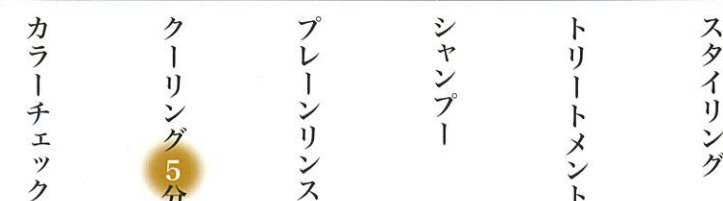


### フローラルフレッシュフルーティの官能的な匂い

世界三大フローラルと呼ばれるジャスミン・ミュゲ・ローズに、イランイランなどをブレンドした官能的な香り。溶剤臭のマスクングも向上し、施術後の残臭も低減(当社比)。



## プロセス



LESSSE STRESS FREE SERIES

ヘアカラーやヘアマニキュアの皮膚への染着を防止。

ヘアカラーやヘアマニキュアによる地肌汚れを洗浄。

レセ プロテクトクリーム (保護クリーム) 115g

レセ リムーバーローション (ふきとり用化粧水) 250mL