



## PRODUCT MANUAL

### PRIDE OF COLOR

---

From intensity to brightness, even fading.  
The desired hair color is achieved through an exquisite combination of color tones. PROMASTER salon color attains this through the unity of professional "skills" and "tools."

# PROMASTER



# 色の表現者たちへ。

彩度、明度、その先の褪せまでも。

色調の絶妙な組み合わせで、イメージ通りの髪色を表現する。

プロの「技」と「道具」が融合して初めて生まれる色、それが、プロマスターが叶えるサロンカラーです。

ダメージを見極めながら、次のカラーリングがしやすい設計でお客様のライフステージに寄り添うヘアカラーを実現します。

選ばれつつけるサロンに、ふさわしいクオリティを。

ヘアデザイナーの手に、誇れる色彩と表現力を。



# PRIDE OF COLOR

## プロの表現力を解き放つヘアカラーシリーズ

- イメージ通りの発色を叶えるN (ナチュラル) 系と色相環という構成で、**多彩な髪色を表現できます。**
- ファッションカラーにもグレイカラーにも使用できるため、**お客様の世代を問わず、自由な発想で髪色を提案できます。**
- プロマスターと色を連動させたプロマスター ピグメントにより**新生部と既染部との色合わせがしやすく、使い分けることで既染部へのダメージを抑えます。**

商品	特長	使用 2 剤
  <b>PROMASTER</b> プロマスター 1剤 80g 全65色+LT、LT/SH 医薬部外品	<p><b>多彩な色表現ができる アルカリタイプ</b></p> <ul style="list-style-type: none"> <li>■ ワンプロセスで、黒髪を1~10レベルの明るさに仕上げます。</li> <li>■ 多彩な髪色表現と幅広い素材への対応が可能です。</li> <li>■ LTは、黒髪を11レベルまで明るくする脱色効果のあるアイテムです。</li> </ul>	プロオキシド6 (6%) 1剤: 2剤 = 1: 1
  <b>PROMASTER Pigment</b> プロマスター ピグメント 1剤 80g 全46色+CL 医薬部外品	<p><b>多彩な色表現ができる 高強度アルカリタイプ</b></p> <ul style="list-style-type: none"> <li>■ ワンプロセスで、黒髪を12レベルの明るさに仕上げます。</li> <li>■ 高強度でありながら、各色相のきれいな色味が楽しめます。</li> <li>■ LT/SHは、黒髪を14レベルまで明るくする脱色効果のあるアイテムです。</li> </ul>	プロオキシド6 (6%) 1剤: 2剤 = 1: 2
  <b>PROMASTER Pigment</b> プロマスター ピグメント 1剤 80g 全46色+CL 医薬部外品	<p><b>ブリーチ力を持たない、 既染部用の微アルカリタイプ</b></p> <ul style="list-style-type: none"> <li>■ 明度を上げず、染料を鮮やかに発色させるpHに設定することで、既染部へのダメージも抑えます。</li> <li>■ アルカリタイプと色を連動させているので新生部と既染部との色合わせがしやすいのも魅力です。</li> <li>■ CLは、染色効果のないアイテムです。</li> </ul>	7トーン以上 プロオキシド2 (2%) 1剤: 2剤 = 1: 1  6トーン以下 プロオキシド6 (6%) 1剤: 2剤 = 1: 1



- 使用上の注意
- ヘアカラー・脱色剤 (医薬部外品) は、「使用上の注意」をよく読んで正しくお使いください。
  - ヘアカラーでかぶれたことのある方には絶対に使用しないでください。
  - ヘアカラーをご使用前には、毎回必ず皮膚アレルギー試験 (パッチテスト) をしてください。

# 自由な髪色表現を可能にするカラーラインナップ

- 髪色になじみ、他の色相が活かしやすいN(ナチュラル)・MT(モノトーン)を中心に6色相で構成するベーシックカラーと、アクセントカラー、エフェクトカラーの全114色で構成しています。
- アルカリタイプと微アルカリタイプ(ピグメント)の連動性により、求める色を表現しやすいのが特長です。

■色番号の見方

PROMASTER  
A-9/8  
① ② ③

PROMASTER Pigment  
A-9p  
① ② ④

- ①色相
- ②染料濃度
- ③パージン毛(黒髪)からの仕上がりの明度
- ④ピグメント

Basic Color								Accent Color		Effect Color				Lightner / Clear
N	MT	A	M	G	C	R	V			E BR	E BE	E SG	E NA	
ナチュラル	モノトーン	アッシュ	マット	ゴールド	カッパー	ルビー	バイオレット			エフェクト ブラウン	エフェクト ベージュ	エフェクト スモークグレー	エフェクト ネイビー	LT/SH
N-10/12	MT-10/12	A-10/12	M-10/12	G-10/12	C-10/12	R-10/12	V-10/12							
N-10/10	MT-10/10	A-10/9	M-10/10	G-10/10	C-10/10	R-10/9	V-10/9							LT
N-9/8	MT-9/8	A-9/8	M-9/9	G-9/9	C-9/9	R-9/8	V-9/8	HY-9						
N-9p	MT-9p	A-9p	M-9p	G-9p	C-9p	R-9p	V-9p	HY-9p						
N-8/7	MT-8/7	A-8/7	M-8/7	G-8/7	C-8/8	R-8/7	V-8/7	AO-8		E BE-8				
N-8p	MT-8p	A-8p	M-8p	G-8p	C-8p	R-8p	V-8p	AO-8p		E BE-8p				
N-7/6	MT-7/6	A-7/6	M-7/6	G-7/6	C-7/7	R-7/6	V-7/6	RR-7						
N-7p	MT-7p	A-7p	M-7p	G-7p	C-7p	R-7p	V-7p	RR-7p						
N-6/5	MT-6/5	A-6/5	M-6/5	G-6/5	C-6/5	R-6/5	V-6/5	EG-6	SV-6	E BR-6		E SG-6		
N-6p	MT-6p	A-6p	M-6p	G-6p	C-6p	R-6p	V-6p	EG-6p	SV-6p	E BR-6p		E SG-6p		
N-5/4	MT-5/4							CB-5						
N-5p	MT-5p							CB-5p						
N-4/3										E BR-4				
N-4p										E BR-4p				
N-3/2												E NA-3		
N-3/2												E NA-3p		
N-2/1														CL
N-2/1								BB-1						

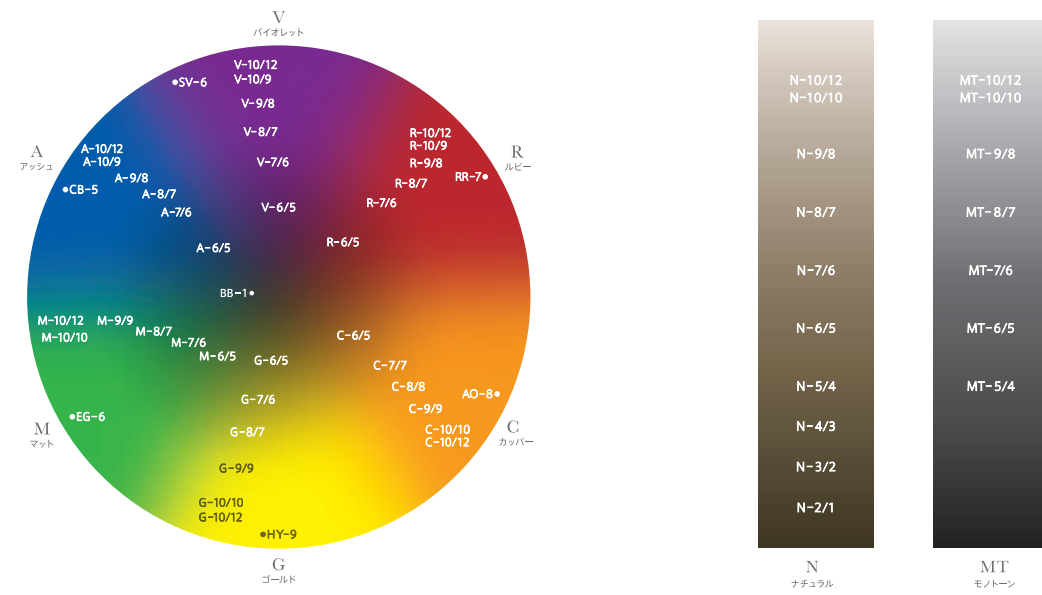
Basic Color								Accent Color		Effect Color				Lightner / Clear
N	MT	A	M	G	C	R	V			E BR	E BE	E SG	E NA	
ナチュラル	モノトーン	アッシュ	マット	ゴールド	カッパー	ルビー	バイオレット			エフェクト ブラウン	エフェクト ベージュ	エフェクト スモークグレー	エフェクト ネイビー	LT/SH
N-10/12	MT-10/12	A-10/12	M-10/12	G-10/12	C-10/12	R-10/12	V-10/12							
N-10/10	MT-10/10	A-10/9	M-10/10	G-10/10	C-10/10	R-10/9	V-10/9							LT
N-9/8	MT-9/8	A-9/8	M-9/9	G-9/9	C-9/9	R-9/8	V-9/8	HY-9						
N-9/8	MT-9/8	A-9/8	M-9/9	G-9/9	C-9/9	R-9/8	V-9/8	HY-9						
N-8/7	MT-8/7	A-8/7	M-8/7	G-8/7	C-8/8	R-8/7	V-8/7	AO-8		E BE-8				
N-8/7	MT-8/7	A-8/7	M-8/7	G-8/7	C-8/8	R-8/7	V-8/7	AO-8		E BE-8				
N-7/6	MT-7/6	A-7/6	M-7/6	G-7/6	C-7/7	R-7/6	V-7/6	RR-7						
N-7/6	MT-7/6	A-7/6	M-7/6	G-7/6	C-7/7	R-7/6	V-7/6	RR-7						
N-6/5	MT-6/5	A-6/5	M-6/5	G-6/5	C-6/5	R-6/5	V-6/5	EG-6	SV-6	E BR-6		E SG-6		
N-6/5	MT-6/5	A-6/5	M-6/5	G-6/5	C-6/5	R-6/5	V-6/5	EG-6	SV-6	E BR-6		E SG-6		
N-5/4	MT-5/4							CB-5						
N-5/4	MT-5/4							CB-5						
N-4/3										E BR-4				
N-4/3										E BR-4				
N-3/2												E NA-3		
N-3/2												E NA-3		
N-2/1														CL
N-2/1								BB-1						

□プロマスター ピグメントは、ブリーチ力を持たないため掲載しておりません。

□実際の染め上がりは、地毛の色により多少異なります。□このカラーガイドは、30分放置で染めたときの標準色です。□印刷物ですので、実際の色とは多少異なります。□12レベルとLT/SHは高透明度タイプです。地肌になるべくつかないように塗布してください。  
■使用上の注意 ○ヘアカラー、脱色・脱染剤(医薬部外品)は、「使用上の注意」をよく読んで正しくお使いください。○ヘアカラーでかぶれたことのある方には絶対に使用しないでください。○ヘアカラーをご使用前には、毎回必ず皮膚アレルギー試験(パッチテスト)をしてください。

□プロマスター ピグメントは、ブリーチ力を持たないため掲載しておりません。

## プロマスターの色相環<sup>※</sup>によるカラーイメージ



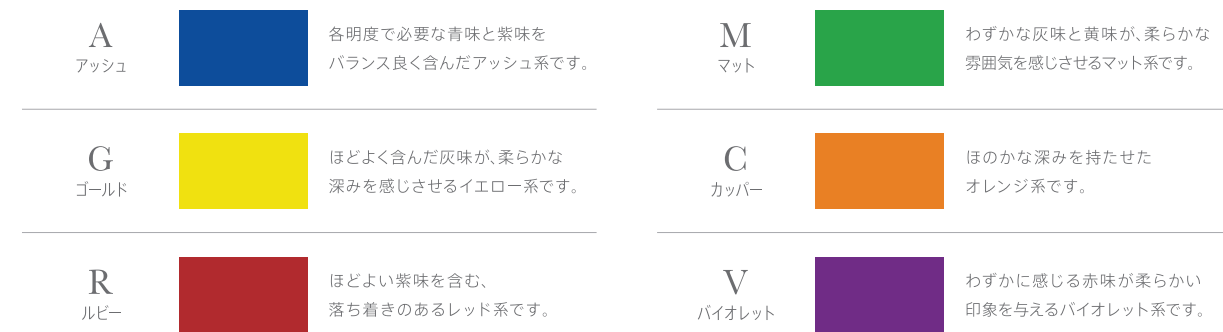
※色相を円環状に並べたものです。色相環には、さまざまな種類のものがあります。

## Basic Color

ナチュラルとモントーンは、共に色相環の中心に配置しています。



色相環を構成する6色調をバランス良く配置しています。



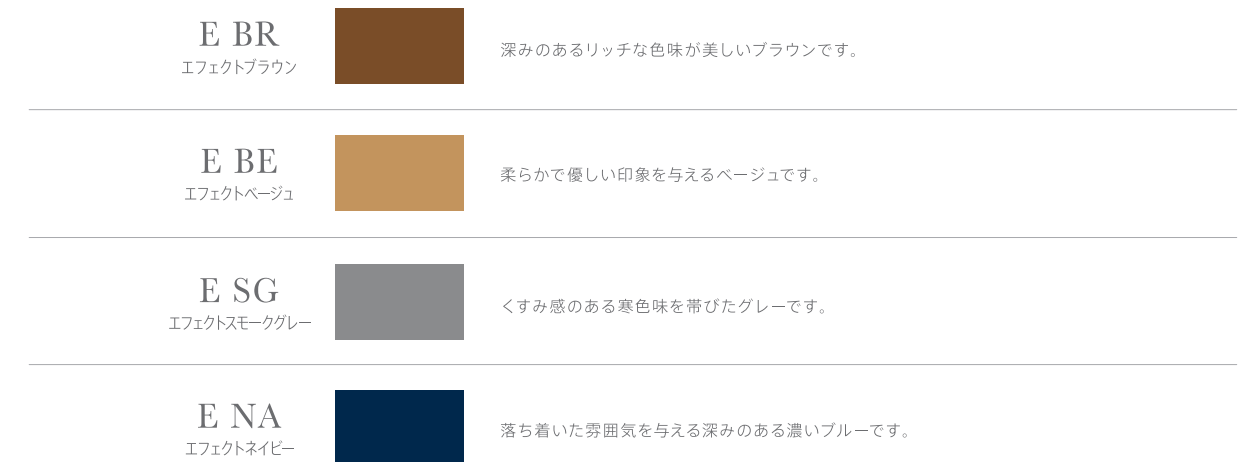
## Accent Color

希望色を強調し彩度を上げ、色のバリエーションを増やします。

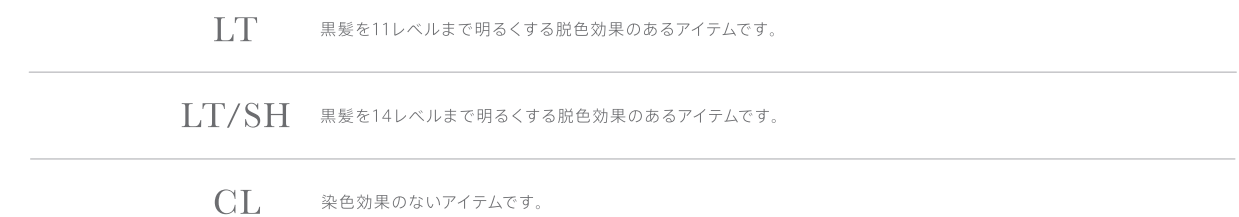


## Effect Color

色調を変化させ、絶妙なニュアンスを表現し色のバリエーションを増やします。



## Lightner / Clear

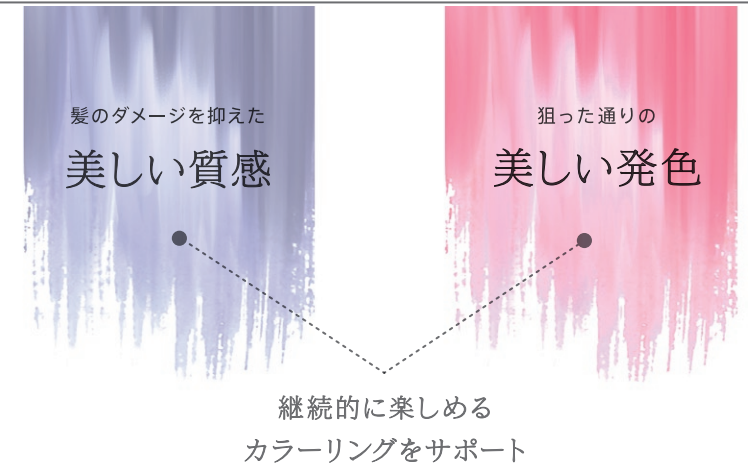




質感も発色も、思いのままに楽しめる。プロマスターで叶える

# オートクチュール カラーリング

サロンでの仕上がりだけでなく、そこから続くライフシーンのすべてにおいてお客様の想いに寄り添い、次もまた選ばれるサロンであるために。プロマスターは質感も発色も美しく、いつまでも思い通りに楽しめるカラーリングライフをサポートします。



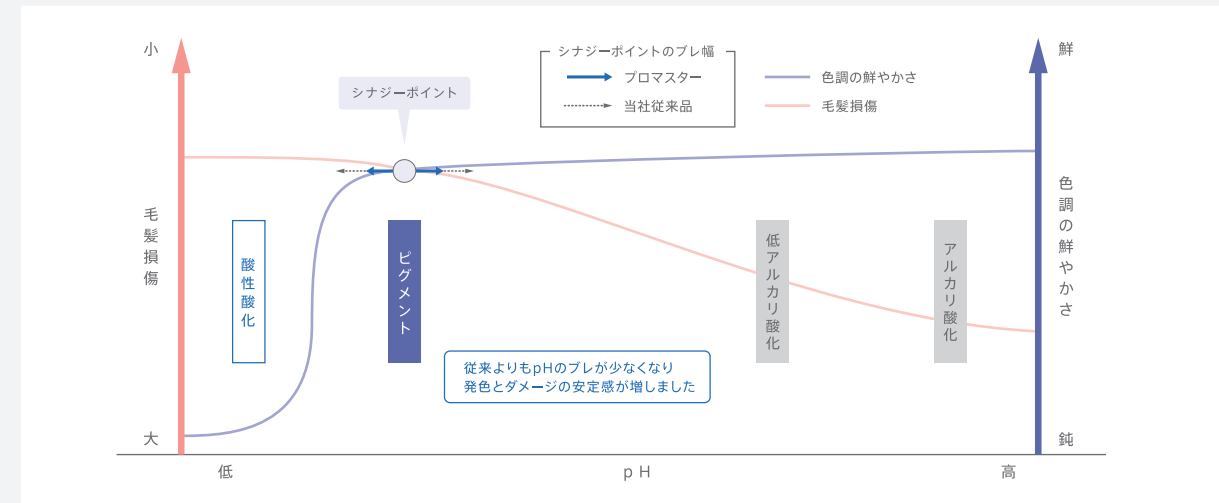
既染部を塗り分けて継続的なカラーリングをサポートする

## PROMASTER Pigment

——— 〈髪のダメージ抑制機能〉と〈鮮やかな発色〉を両立！ ———

### ■ピグメント

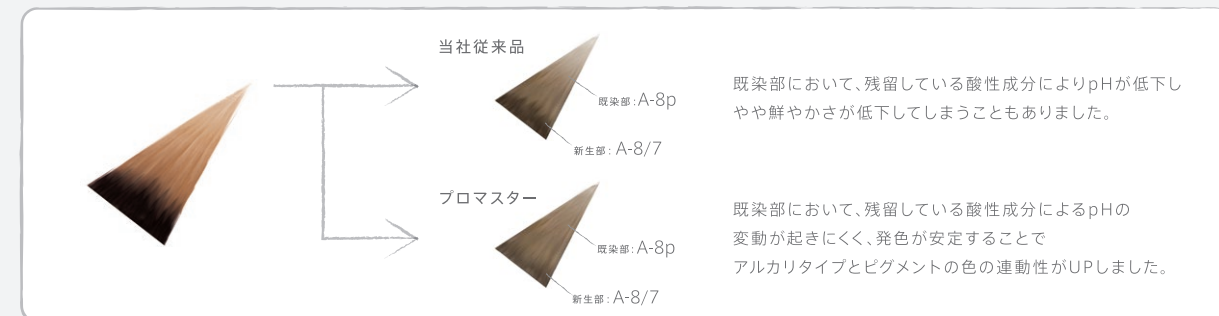
鮮やかな発色と優れたコンディションを高いレベルで実現するために、最適なpHに設定しています(シナジーポイント)。当社従来品は、毛髪の状態によってはpHが変動し、鮮やかさが低下してしまっていました。新設計のピグメントは、当社従来品と比べてpHがブレにくい処方(ストロングバッファフォーミュラ)を採用することで、より安定して、鮮やかな発色と髪のダメージの抑制を実現することができるようになりました。アルカリタイプと連動した色番号の設定でデザインカラーや、リタッチが容易に実現できます。



### アルカリタイプとピグメントのつながりが一層よくなりました。

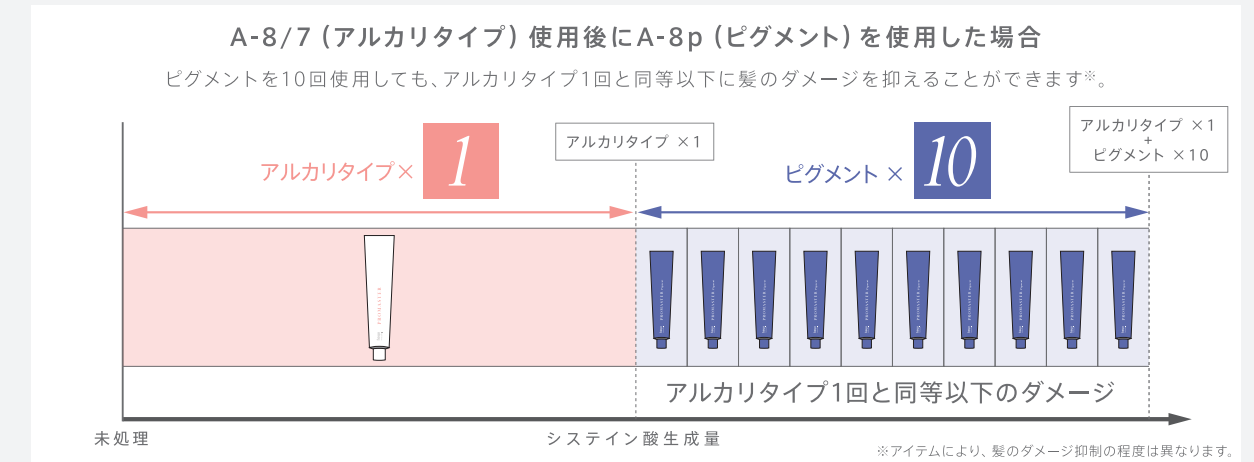
(当社従来品比)

シナジーポイントの強化により、pHのブレが少なくなり、既染部での発色が安定し、色の運動性が向上しました。



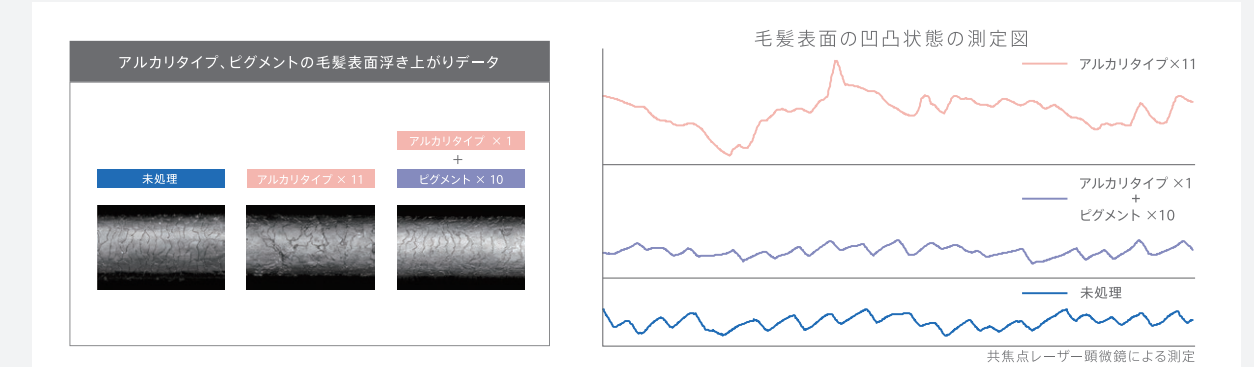
### ピグメントは、アルカリタイプより髪のダメージを抑えることができます。

毛髪中のシスチン結合が酸化ダメージを受けて、システイン酸が生成されると、毛髪強度の低下、タンパク質の流出等、さまざまなデメリットの原因となります。ピグメントは、システイン酸の生成を抑制することができるため、髪のダメージを抑えながらヘアカラーを継続することができます。



### さらなるまとまり、なめらかさ、ツヤ感を実現します。

アルカリタイプに代えてピグメントを使うことで、キューティクルの浮き上がりを抑えることができます。



シリーズ共通特長

## 髪のダメージを抑えた美しい質感

リジン<sup>※</sup>を配合!

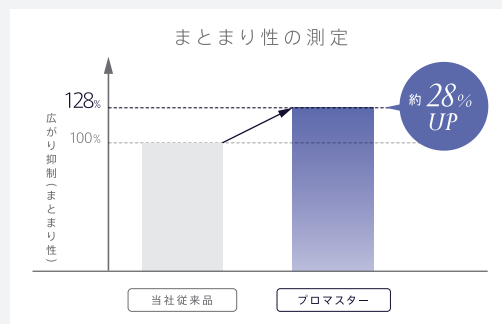
仕上がりのまとまり感 約 **28%UP!** (当社従来品比)

追加成分

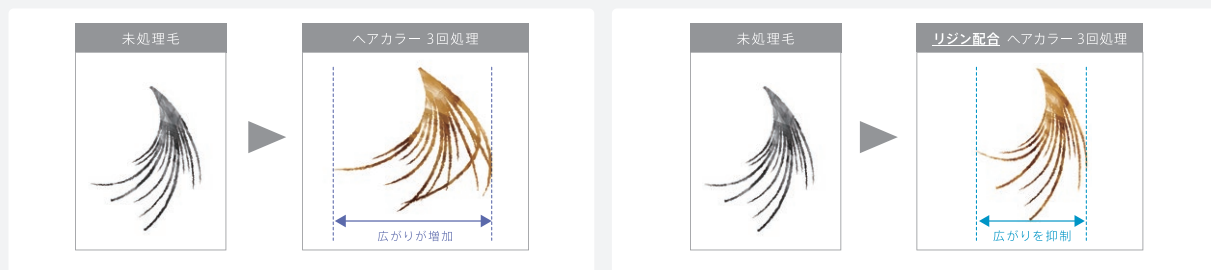
■リジン

毛髪ケラチタンパクにも含まれる必須アミノ酸の一種。

※塩酸リジン(毛髪保護成分)



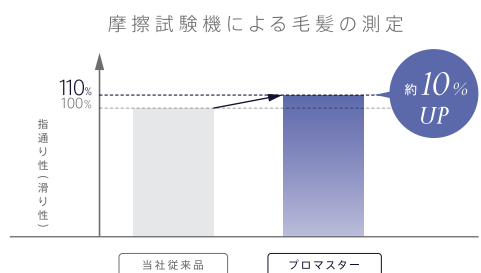
## 髪のダメージを抑えた質感を生むSC (Shape Control) テクノロジー



ヘアカラーにリジンを配合。毛髪を広がりにくい状態へと導きます。

指通りの良さ 約 **10%UP!** (当社従来品比)

進化したトリートメントタッチ技術を全アイテムに採用し、根元から毛先までなめらかな仕上がりに。



■トリートメントタッチ

ラノリンとビーズワックスの配合バランスを最適化することにより、毛先がまとまり、トリートメントをしたような、なめらかな仕上がりに導きます。(当社従来品比)

ラノリン(毛髪保護成分)

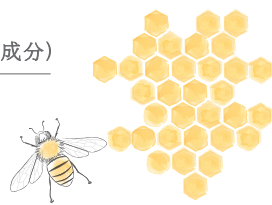
脂質を補い、うるおいと柔らかさを与えます。



ビーズワックス\*(毛髪保護成分)

キューティクルに吸着し、ツヤとうるおいを与えます。

※ミツロウ



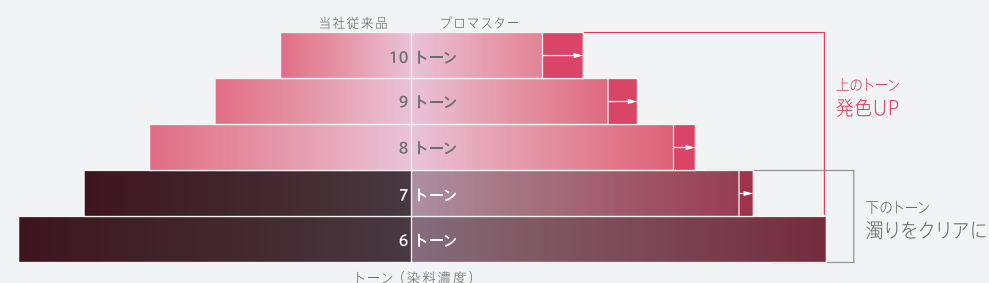
シリーズ共通特長

## 狙った通りの美しい発色

7~10トーンの発色UP!  
6~7トーンの濁りをクリアに!

(当社従来品比)

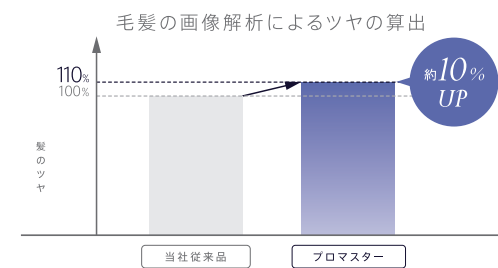
さらに色表現のしやすい色調になりました。



髪のツヤ感 約 **10%UP!** (当社従来品比)

■グラスヴェール効果

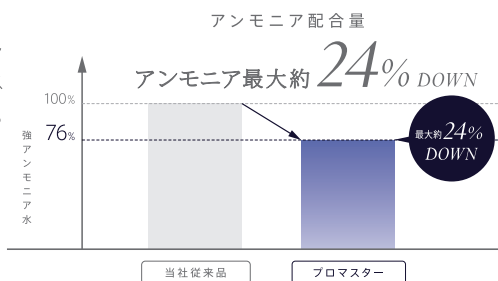
艶やかなヴェールをまとったように美しく発色させる効果です。毛髪保護成分であるタウリンとテアニンを当社従来品から増量配合。効果がさらにUPしました。



## 刺激臭を抑えたさわやかな香り。(当社従来品比)

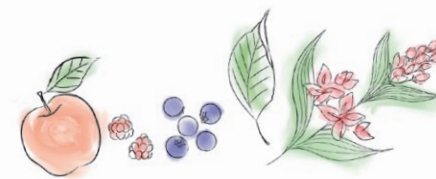
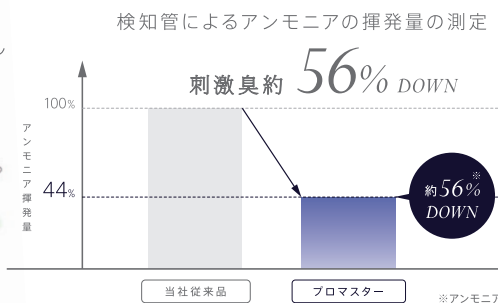
8~10トーンのベーシックカラーを中心に、アンモニア(pH調整剤)の量を低減し、炭酸塩<sup>®</sup>のバランスをコントロールしたA/C(Ammonia/Carbonate)ベストバランスフォーミュラで、現行と同等のリフト力を可能に。発色やリフト力はキープしながらも刺激やニオイに配慮した絶妙なバランスにしています。

※炭酸水素アンモニウム(pH調整剤)



■フローラルフルーティの香り

アンモニア臭を「香りの要素の一つ」として、香りに取り込む技術を採用しました。他の香りと組み合わせることで、刺激臭を抑え、残香も少ない香りに。



※アンモニア配合量の差が最も大きい色番号で測定

<イラストは全てイメージです。データは、ホーナー調べです。>