

hoyu
ProfessionalPROSTEP Lumicious
HAIR COLOR

FASHION COLOR

— PRODUCT BOOK

PROSTEP
ブランドサイト

最新情報を随時発信中!

**公式アプリ(理美容師様専用)好評配信中!**最新情報はもちろん、商品使いこなし動画や
おすすめヘアカラーレシピなど、
業務支援を目的としたコンテンツを多数ご用意。

■ 商品の使い方動画 ■ 商品パンフレット ■ セミナー予約 etc.

日本ヘアカラー工業会
理美容師向け
ヘアカラーリング
ハンドブック■ ヘアカラー・脱色剤(医薬部外品)使用上の注意 ○「使用上の注意」をよく読んで正しくお使いください。 ○ヘアカラーでかぶれたことのある方には絶対に使用しないでください。
○ヘアカラーをご使用前には、毎回必ず皮膚アレルギー試験(パッチテスト)をしてください。ホーユー株式会社 プロフェッショナルカンパニー 本社 / 〒461-8650 名古屋市東区徳川一丁目501 / TEL(052)935-9576 www.hoyu-professional.com
支店 / 札幌 TEL(011)865-3121 / 東京 TEL(03)3962-6010 / 名古屋 TEL(052)935-9586 / 大阪 TEL(06)6962-1600 / 広島 TEL(082)227-6057 / 福岡 TEL(092)573-6401

「らしさ輝く髪色。
キレイつづく。」

自分らしく、美しくありたい。

誰もがそう願うのは、きっと、自分の中に輝きの種があることを知っているから。

ヘアカラーは、その輝きを引き出し、さらに磨きをかける「きっかけ」になれる。

一人ひとりの個性を引き立てる色設計。

そして、仕上がりのなめらかな手触り感、キレイな髪色。

シンプルステップで叶う、イメージ通りの仕上がりで、

サロンからお客様へ、笑顔が広がっていく。

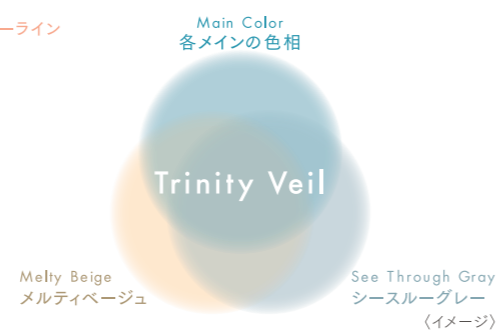
さあ、はじめよう。“らしさ”の輝きは、美しさのはじまり。

一人ひとりの個性を引き立てる色設計

● “肌”映えの良さにこだわった色設計 — Nudie Line ヌーディーライン

トリニティベール

メラニンの赤味を抑え、透明感を与える「シースルーグレー」。まろやかで柔らかな印象を叶える「メルティベージュ」。2色をベースカラーに、各メインの色相との掛け合わせが繊りな三位一体の共鳴で叶える、肌映えの良さにこだわった色設計。肌が明るい印象になり、その人らしい美しさが際立つ、柔らかな髪色に仕上げます。



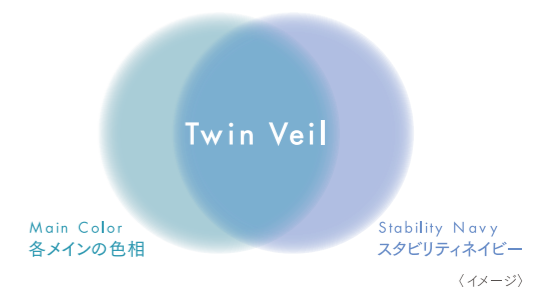
● “髪”映えの良さにこだわった色設計 — Glitter Line グリッターライン

ツインベール※1

各メインの色相に、毛髪のオレンジ～イエローアンダートーンの補色をほどよく含んだ「スタビリティネイビー」を掛け合わせ、色本来が持つ鮮やかな発色で叶える、髪映えの良さにこだわった色設計。その人らしい個性が際立つ、輝くような鮮やかな髪色に仕上げます。

キシリット※2配合の発色UP技術採用

キシリットを配合した発色UP技術が、ツインベールによる鮮やかな色表現をサポートします。



※1: T PK(トゥインクルピンク)は除く。 ※2: 浸透剤

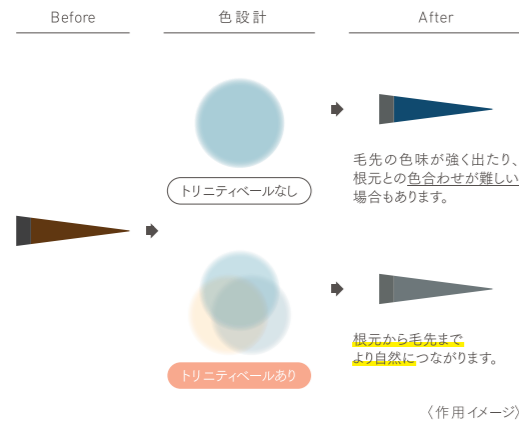
根元から毛先まで、均一感のある仕上がり

シームレスコントロール

1. カラーコントロール

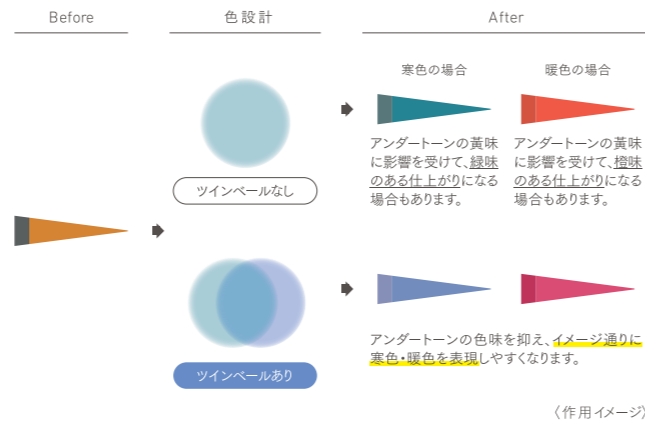
● Nudie Line ヌーディーライン

トリニティベールの色設計で、根元から毛先まで自然なつながりを叶えます。



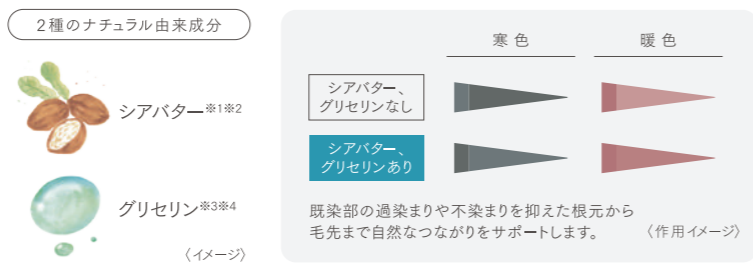
● Glitter Line グリッターライン

ツインベールの色設計で、イメージ通りの狙った色表現を叶えます。



2. 浸透コントロール

ダメージによる浸透経路の乱れによって引き起こされる、過剰な薬剤浸透や染毛力の低下に配慮し、髪に油分を与えて補修するシアバター※1※2と潤滑成分グリセリン※3※4配合。毛先の沈み込みや不染まりを抑えた根元から毛先まで均一感のある仕上がりをサポートします。



透潤感がありツヤのある髪色

シアーポリッシュ

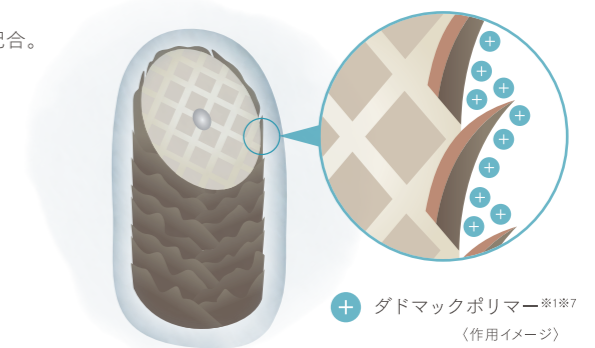
4種のナチュラル由来成分配合。一人ひとりの個性を引き立てる色設計。透明感と潤い感があり、ツヤ感のある髪色に仕上げます。



なめらかで、まとまりのある手触り感

スムーズタッチ

カチオン化密度の高いコンディショニング成分ダドマックポリマー※1※7配合。ダドマックポリマーは、毛髪への吸着性が高く耐洗髪性に優れた持続力の高いコンディショニング成分です。なめらかで、まとまりのある仕上がり感へ導きます。

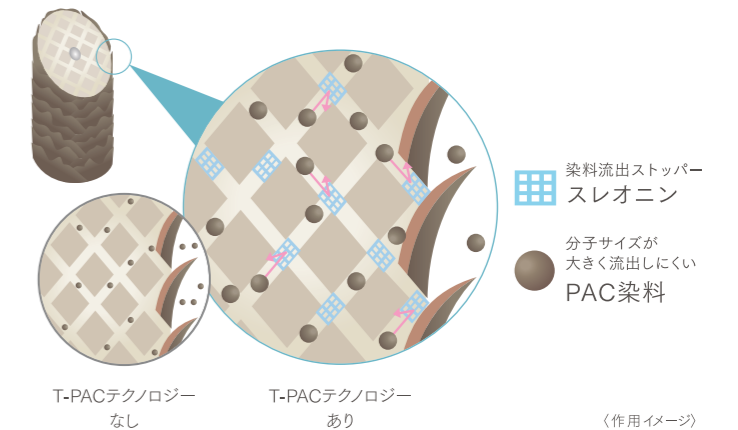


染まりと色持ちの良さ

T-PACテクノロジー※8

毛髪内の親水性部に作用し、ネットのような役割を果たす染料流出ストッパー「スレオニン※9」配合。

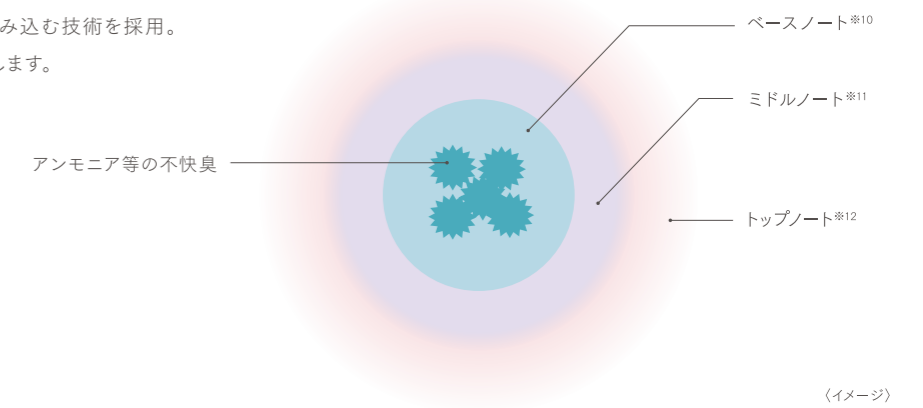
さらに、分子サイズが大きい「PAC染料※9」を組み合わせることで、洗髪時に酸化重合した染料が毛髪内から流出しにくくなり、キレイな髪色を楽しめます。



ニオイを抑え、香りをまとう

ホールドinベース技術

必要最低限のアルカリ量を配合した処方と、アンモニア等の不快臭をベースノート※10で包み込む技術を採用。優しい香りで、サロンの快適空間をサポートします。



※1：毛髪保護成分 ※2：シア脂 ※3：保湿成分 ※4：濃グリセリン ※5：うるおい成分 ※6：水溶性コラーゲン液-3 ※7：ポリ塩化ジメチルジメチルピロリジニウム液(毛髪保護成分) ※8：分子サイズが大きいPolycyclic Aromatic Compound染料を全色に採用(T PK, IB, ERIは除く) ※9：α-ナフトール, 1,5-ジヒドロキシナフタレン ※10：香り全体を支える、持続時間の長く重みのある香り ※11：トップノートとベースノートをつなぐ香り ※12：香り立ちが早く、軽やかな香り

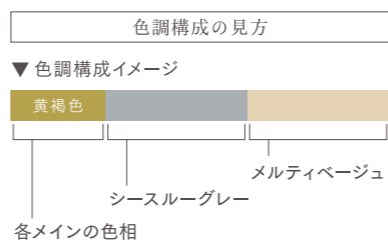
一人ひとりの“らしさ”を叶えるカラーバリエーション

柔らかな髪色に仕上げる「ヌーディーライン」と、鮮やかな髪色に仕上げる「グリッターライン」。2つのラインに「コントロールライン」と「リフト/クリア」を加えることで色調のバリエーションを増やし、ご提案の幅を広げます。各色味の特長や、色調構成を参考に活用ください。

ヌーディーライン

Nudie Line

肌映えの良さにこだわった色設計。
肌が明るい印象になり、
その人らしい美しさが際立つ、
柔らかな髪色に仕上げます。



E BE / エクリュベージュ
Ecru Beige

On White Hair
E BE 8

ほんのり灰味を感じる自然なベージュ。
やわらかでナチュラルな印象に。

色調構成

I GY / イノセントグレー
Innocent Gray

On White Hair
I GY 8

灰味の中に温かみをおりませた無垢なグレー。
洗練されたモダンな印象に。

色調構成

S ID / シアーインディゴ
Sheer Indigo

On White Hair
S ID 8

深みの中に透け感を感じるインディゴ。
凛としたシックな印象に。

色調構成

F AQ / フォギーアクア
Foggy Aqua

On White Hair
F AQ 8

灰味のペールをまとい霧がかったアクア。
神秘的でクールな印象に。

色調構成

COL / シフォンオリブ
Chiffon Olive

On White Hair
COL 8

緑味に僅かに黄味を加えたやわらかさのあるオリブ。
優しげでヘルシーな印象に。

色調構成

MCA / メロウキャメル
Mellow Camel

On White Hair
M CA 8

橙味の中に黄味をおりませた深みのあるキャメル。
上品でマイルドな印象に。

色調構成

D PL / ダスティプラム
Dusty Plum

On White Hair
D PL 8

ほどよく灰味を含んだくすみがあったプラム。
華やかでキュートな印象に。

色調構成

A MV / エアリーモーヴ
Airy Mauve

On White Hair
A MV 8

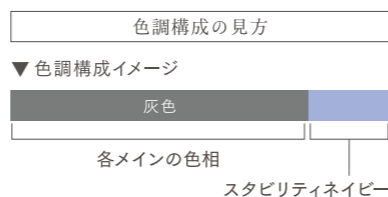
ほのかに青味のあるふんわりとしたモーヴ。
軽やかでエレガントな印象に。

色調構成

グリッターライン

Glitter Line

髪映えの良さにこだわった色設計。
その人らしい個性が際立つ、
輝くような鮮やかな髪色に仕上げます。



G SV / グローシルバー
Glow Silver

On White Hair
G SV 8

わずかに青味を感じる輝き放つシルバー。
先鋭的でスタイリッシュな印象に。

色調構成

B BL / ブリリアントブルー
Brilliant Blue

On White Hair
B BL 8

濁りのない青味で研ぎ澄まされた鮮やかなブルー。
爽やかでスマートな印象に。

色調構成

L GR / ルーシッドグリーン
Lucid Green

On White Hair
L GR 8

微かに青味をまとった透明感のあるグリーン。
爽快でフレッシュな印象に。

色調構成

T PK / トウインクルピンク
Twinkle Pink

On White Hair
T PK 8

紫味のある鮮やかに煌めくピンク。
可憐でチャーミングな印象に。

色調構成

RCS / リッチカシス
Rich Cassis

On White Hair
R CS 8

濃密な紫味で奥深いカシス。
優美でラグジュアリーな印象に。

色調構成

コントロールライン

Control Line

● 赤味が出にくい色設計

赤味が出にくい寒色ベースの色設計で、希望の色味を表現しながら、明度調整に活用できます。

FS / フォグセピア
Fog Sepia

On White Hair
FS 4

濃厚で霞がかったセピア。

色調構成

希望色にコントロールカラーを活用することで、
希望色を変化させ絶妙なニュアンスを表現します。
また、より鮮やかな仕上がりを叶えるために単品でもご利用いただけます。

● くすみが出にくい処方設計

ブラウン味を感じづらいクリアで鮮やかな色表現を実現します。

IB / インフィニティブルー
Infinity Blue

On White Hair
IB 4

鮮明で濃く深いブルー。

色調構成

ER / エクストリームレッド
Extreme Red

On White Hair
ER 6

鮮烈で濁りのないレッド。

色調構成

リフト / クリア

Lift / Clear

● LIFT リフト

黒髪を14レベルまで明るくする脱色効果のあるアイテムです。

脱色剤として、混合比「1剤：2剤=1：2」で使用します。
希望色にリフトを活用することで、明度を調整することができます。

● CLEAR クリア

染色効果のないアイテムです。

アルカリ量を最小限に抑えた処方。希望色にクリアを活用することで、
色調変化を抑えながら色を薄めることができます。

● Pure Brilliant染料を使用したくすみの出づらい処方設計 ※T PK, IB, ER

主剤としてPure Brilliant染料のみで設計することで、ブラウン味を感じづらいクリアで鮮やかな色表現を実現します。

青系の Pure Brilliant染料

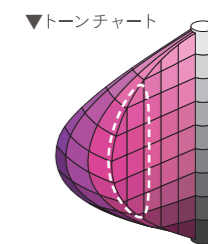
4APE染料*1はカブラーと組み合わせて鮮やかな寒色系の色味を表現できる染料です。
※1：硫酸2,2'-[(4-アミノフェニル)イミノ]ビスエタノール

赤系の Pure Brilliant染料

ピラゾール染料*2はカブラーと組み合わせて鮮やかな暖色系の色味を表現できる染料です。
※2：1-ヒドロキシエチル-4, 5-ジアミノピラゾール硫酸塩

● Pure Brilliant染料とアルカリ処方を組み合わせたトーンコントロール ※T PK

Pure Brilliant染料の濃度に応じて、各明度に最適なアルカリ処方を組み合わせ、
従来にはないクリアで鮮やかな色表現を幅広い明るさで実現します。



※このトーンチャートは、T PKの色味の強さを表したイメージです。

□印刷物ですので実際の色とは多少異なります。 □このカラーガイドは30分放置で染めたときの標準色です。

シンプルステップで、なりたい印象へ。ニーズに合わせて選びやすいラインナップ。

On White Hair

Nudie Line								Glitter Line					Control Line			Lift/Clear	
E BE	IGY	S ID	FAQ	COL	M CA	D PL	A MV	G SV	B BL	L GR	TPK	R CS	FS	IB	ER	LIFT	
エクリュベージュ Ecu Beige	イノセントグレー Innocent Gray	シアーインディゴ Sheer Indigo	フォギーアクア Foggy Aqua	シフォンオリーブ Chiffon Olive	メロウキャメル Mellow Camel	ダスティプラム Dusty Plum	エアリーモーヴ Airy Mauve	グロースilver Glow Silver	ブリリアントブルー Brilliant Blue	ルースッドグリーン Lucid Green	トゥインクルピンク Twinkle Pink	リッチカシス Rich Cassis	フォグセピア Fog Sepia	インフィニティブルー Infinity Blue	エクストリームレッド Extreme Red		
14	E BE 14	IGY 14	S ID 14					G SV 14	B BL 14		TPK 14						LIFT
12	E BE 12	IGY 12	S ID 12	FAQ 12	COL 12	M CA 12	D PL 12	A MV 12	G SV 12	B BL 12	L GR 12	TPK 12	R CS 12				
10	E BE 10	IGY 10	S ID 10	FAQ 10	COL 10	M CA 10	D PL 10	A MV 10	G SV 10	B BL 10	L GR 10	TPK 10	R CS 10				
8	E BE 8	IGY 8	S ID 8	FAQ 8	COL 8	M CA 8	D PL 8	A MV 8	G SV 8	B BL 8	L GR 8	TPK 8	R CS 8				
6	E BE 6	IGY 6	S ID 6	FAQ 6	COL 6	M CA 6	D PL 6	A MV 6	G SV 6	B BL 6	L GR 6	TPK 6	R CS 6		ER 6		
4	E BE 4	IGY 4	S ID 4					G SV 4	B BL 4				FS 4	IB 4			CLEAR

○プロステップミッシュは、1剤:2剤=1:1で使用します。但し12レベル以上とLIFTは、必ず1剤:2剤=1:2で使用します。 □印刷物ですので実際の色とは多少異なります。 □このカラーガイドは30分放置で染めたときの標準色です。

シンプルステップで、なりたい印象へ。ニーズに合わせて選びやすいラインナップ。

On Black Hair

Nudie Line



14	E BE 14	I GY 14	S ID 14					
12	E BE 12	I GY 12	S ID 12	F AQ 12	C OL 12	M CA 12	D PL 12	A MV 12
10	E BE 10	I GY 10	S ID 10	F AQ 10	C OL 10	M CA 10	D PL 10	A MV 10
8	E BE 8	I GY 8	S ID 8	F AQ 8	C OL 8	M CA 8	D PL 8	A MV 8
6	E BE 6	I GY 6	S ID 6	F AQ 6	C OL 6	M CA 6	D PL 6	A MV 6
4	E BE 4	I GY 4	S ID 4					

Glitter Line



Control Line



Lift/Clear

14	G SV 14	B BL 14		T PK 14						LIFT
12	G SV 12	B BL 12	L GR 12	T PK 12	R CS 12					
10	G SV 10	B BL 10	L GR 10	T PK 10	R CS 10					
8	G SV 8	B BL 8	L GR 8	T PK 8	R CS 8					
6	G SV 6	B BL 6	L GR 6	T PK 6	R CS 6			ER 6		
4	G SV 4	B BL 4				FS 4	IB 4			CLEAR

○プロステップミキスは、1剤:2剤=1:1で使用します。但し12レベル以上とLIFTは、必ず1剤:2剤=1:2で使用します。 □実際の染め上がりの色は、地毛の色により多少異なります。また、印刷物ですので実際の色とは多少異なります。 □このカラーガイドは30分放置で染めたときの標準色です。

コントロールラインを活用したテクニック

希望色にコントロールラインを活用することで、希望色を変化させ絶妙なニュアンスを表現します。
効果的な使用方法は、以下を参考にご活用ください。

●「IB 4」「ER 6」で彩度を高くする

コントロールカラーの「IB 4」「ER 6」は、寒色系・暖色系の彩度を更に高くし、色味を強調することができます。
ミックス量を多くすることで、コントロールカラーの色調に傾き色味が強調されますが、明度も下がりやすくなります。

On White Hair

寒色系の場合

希望色 コントロール

F AQ 8 IB 4

10 : 1 5 : 1 3 : 1 1 : 1

[ミックス量の目安]
希望色の明度を維持しながらも、彩度を高くしたい場合・・・10%程度

On White Hair

暖色系の場合

希望色 コントロール

D PL 8 ER 6

10 : 1 5 : 1 3 : 1 1 : 1

[ミックス量の目安]
希望色の明度を維持しながらも、彩度を高くしたい場合・・・10～30%程度

●「FS 4」で明度調整も自然に

アンダーレベルが明るい場合は、希望色がより強く出てしまいます。希望色に「FS 4」を活用することで色調を和らげて、自然な仕上がりに導きます。
そのため、アンダーレベルの見極めはとても重要です。アンダーレベルスケールを参考に、薬剤選定にお役立てください。

[アンダーレベルスケール]

1	2	3	4	5	6	7	8	9	10	11	12	13	14	15	16	17	18	19	20

明度を下げる

「FS 4」は、アンダーレベルの状況によって、明度を下げたい場合に活用します。既染部は明度が高くなるにつれて、オレンジ～イエローアンダートーンに変化していきます。そのため、新生部の色調に合わせて明度を下げる場合には、希望色を選定するだけでなく明度を下げる幅に応じて不足している色味を補い、使用する染料濃度を考慮しなければなりません。

On White Hair

寒色系の場合

希望色 コントロール

F AQ 10 FS 4

10 : 1 5 : 1 3 : 1 1 : 1

On White Hair

暖色系の場合

希望色 コントロール

D PL 10 FS 4

10 : 1 5 : 1 3 : 1 1 : 1

※上の表は、明度を下げる場合の染料濃度の目安です。 ※髪質、希望色調、ダメージ等により多少の誤差が生じる場合があります。 ※暖色系は彩度が高く見えることを考慮して調整してください。

□実際の染め上がりの色は、地毛の色により多少異なります。また、印刷物ですので実際の色とは多少異なります。 □このカラーガイドは30分放置で染めたときの標準色です。

トーンダウン表

現在の明度から希望の明度に下げる場合、以下の表を薬剤選定の参考にご活用ください。

アンダーレベル 希望明度	14	13	12	11	10	9	8	7	6
13	10+CLEAR (1:1)								
12	10	10+CLEAR (1:1)							
11	10+FS 4 (10:1)	10	10						
10	10+FS 4 (5:1)	10+FS 4 (10:1)	10	10					
9	8+FS 4 (10:1)	10+FS 4 (5:1)	10+8 (1:1)	10+8 (1:1)	10+8 (1:1)				
8	8+FS 4 (5:1)	8+FS 4 (10:1)	8	8	8	8			
7	6+FS 4 (10:1)	8+FS 4 (5:1)	8+6 (1:1)	8+6 (1:1)	8+6 (1:1)	8+6 (1:1)	8+6 (1:1)		
6	6+FS 4 (5:1)	6+FS 4 (10:1)	6	6	6	6	6	6	
5		6+FS 4 (5:1)	6+4 (1:1)	6+4 (1:1)	6+4 (1:1)	6+4 (1:1)	6+4 (1:1)	6+4 (1:1)	6+4 (1:1)

※赤枠内の数字は、仕上がりに必要な染料濃度の目安です。 ※髪質、希望色調、ダメージ等により多少の誤差が生じる場合があります。 ※暖色系は彩度が高く見えることを考慮して調整してください。
※必要に応じて放置時間を調整してください。

黒髪と白髪を馴染ませる

希望色に、「FS 4」を活用することで黒髪と白髪をより馴染ませることができます。
白髪量30%未満のちらほら白髪への活用がお勧めです。

寒色系の場合

On White Hair

希望色 コントロール

F AQ 10 FS 4

白髪量:30%

5 : 1 3 : 1

暖色系の場合

On White Hair

希望色 コントロール

D PL 10 FS 4

白髪量:30%

5 : 1 3 : 1

※白髪量や白髪の馴染ませ具合を考慮して「FS 4」の使用量を調整してください。

アンダーレベルによる色調の見え方

希望色だけでも根元から毛先まで均一感のある自然な仕上がりを叶えます。また、アンダーレベルが明るい場合でも色調のブレが少なく、イメージ通りの仕上がりに導きます。色調の特長を理解し、毛髪の状態に合わせた使いこなしの参考にしてください。

アンダーレベル		on 4レベル	on 10レベル	on 12レベル	on 14レベル	on 16レベル
Nudie Line	E BE エクリュベージュ On White Hair E BE 8					
	I GY イノセントグレー On White Hair I GY 8					
	S ID シアインディゴ On White Hair S ID 8					
	F AQ フォギーアクア On White Hair F AQ 8					
	C OL シフォンオリブ On White Hair C OL 8					
	M CA メロウキャメル On White Hair M CA 8					
	D PL ダスティプラム On White Hair D PL 8					
	A MV エアリーモーヴ On White Hair A MV 8					

アンダーレベル		on 4レベル	on 10レベル	on 12レベル	on 14レベル	on 16レベル
Glitter Line	G SV グロースルバー On White Hair G SV 8					
	B BL ブリリアントブルー On White Hair B BL 8					
	L GR ルースッドグリーン On White Hair L GR 8					
	T PK トゥインクルピンク On White Hair T PK 8					
	R CS リッチカシス On White Hair R CS 8					
Control Line	FS フォグセピア On White Hair FS 4					
	IB インフィニティブルー On White Hair IB 4					
	ER エクストリームレッド On White Hair ER 6					

□各色調の薬剤で染毛したイメージです。

ダメージレベルによる施術の工夫

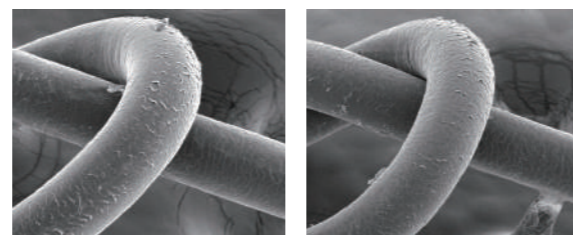
ダメージの進んだ毛髪には、2剤を使い分けてダメージに配慮した施術を心がけます。AC2%は、当社通常の2%よりも酸が多く配合されており、使用時の1剤のアルカリを一部中和することで、ダメージに配慮した施術が可能です。



通常の2%と同等の発色性能 (当社品比較)

通常の2%よりダメージを低減 (当社品比較)

	クリームオキシダン 2%使用時	クリームオキシダン AC2%使用時
S ID シアインディゴ		
D PL ダスティプラム		



クリームオキシダン 2%使用時 | クリームオキシダン AC2%使用時

※データは全てホーユー調べ

□実際の染め上がりの色は、地毛の色により多少異なります。また、印刷物ですので実際の色とは多少異なります。 □このカラーガイドは30分放置で染めたときの標準色です。

商品ラインナップ



プロステップ ルミシヤス
一人ひとりの個性を引き立てるツヤ感のある髪色と手触り感でイメージ通りの仕上がりに導くヘアカラー
全66色+LIFT,CLEAR

クリームオキシダン 6%
新生部への施術時にご使用いただくことをお勧めします。また、既染部への施術時で、ブリーチ力と染毛力の両方を必要とする場合にもお勧めします。

クリームオキシダン 2%
既染部への施術時にブリーチ力が必要ない場合や、トーンダウン時にご使用いただくことで、ブリーチ力を抑制し、毛髪の状態に合わせた施術が可能になります。

クリームオキシダン AC2%
アルカリ量の異なる様々な1剤に対応可能なアルカリ中和2剤。発色のバランスはキープしつつも、アルカリの一部を中和し既染毛に対してダメージに配慮できます。

PROSTEP Lumicious混合比 | プロステップルミシヤスは、1剤：2剤 = 1：1 で使用します。但し、12レベル以上とLIFTは、必ず 1剤：2剤 = 1：2 で使用します。