

hoyu  
ProfessionalPROSTEP  
HAIR COLOR

## —— ラインナップ ——

プロステップ  
グレイカラー  
1剤 80g  
医薬部外品  
全56色プロステップ  
クリームオキシダン 6%・2%  
2剤 1000mL  
医薬部外品  
操作性の良いこだわりの粘性プロステップ  
クリームオキシダン AC2%  
2剤 1000mL  
医薬部外品  
既染毛へのダメージに配慮

## 公式アプリ(理美容師様専用)好評配信中!

最新情報はもちろん、商品使いこなし動画やおすすめヘアカラーレシピなど、業務支援を目的としたコンテンツを多数ご用意。

■商品の使い方動画 ■商品パンフレット ■セミナー予約 etc.

ホーユープロフェッショナル  
オフィシャルサイト■使用上の注意 ○ヘアカラー(医薬部外品)は、「使用上の注意」をよく読んで正しくお使いください。○ヘアカラーでかぶれたことのある方には絶対に使用しないでください。  
○ヘアカラーをご使用前には、毎回必ず皮膚アレルギー試験(パッチテスト)をしてください。ホーユー株式会社 プロフェッショナルカンパニー 本社 / 〒461-8650 名古屋市東区徳川一丁目501 / TEL(052)935-9576 www.hoyu-professional.com  
支店/札幌 TEL(011)865-3121/仙台 TEL(022)711-3560/東京 TEL(03)3962-6010/名古屋 TEL(052)935-9586/大阪 TEL(06)6962-1600/広島 TEL(082)227-6057/福岡 TEL(092)737-2140

GRAY COLOR

PRODUCT MANUAL



## シンプルに叶える、 とっておきの髪色。

日常を美しく染めかえたくて、人はサロンへ訪れます。

様々なオーダーに向き合う皆様だからこそ、

ゆとりを持って応えて欲しいから。

プロステップは、ヘアカラーの本質であるクオリティを追求し、

みんなの欲しいをギュッと詰め込みました。

シンプルステップで、イメージ通り迷わずキマる。

あなたのココロにも“よゆう”が生まれ、お客様も笑顔に染まる。

●お客様にヘアカラーの  
リスクと皮膚アレルギー  
試験がシテテストの必要性  
をご説明ください。  
●ヘアカラーでかぶれたこと  
のある方には絶対に使用し  
ないでください。  
●かぶれを繰り返すと症状が  
重くなる場合があります。

PERMANENT HAIR COLOR

hoyu  
Professional



PROSTEP  
HAIR COLOR

NET WT. 2.82 OZ./80g  
PROSTEP

MADE IN JAPAN

hoyu  
Professional



PROSTEP  
HAIR COLOR

GRAY





# ヘアカラーの本質であるクオリティを追求し、みんなの欲しいを叶えます。

染まり、色持ちが良く、ツヤのある手触りの良い仕上がりや、香りまでも。様々なオーダーに、ハイクオリティな仕上がりでサポートします。



## 白髪の染まりと色持ちの良さ「S.T-PAC<sup>※1</sup>テクノロジー」

### 染料定着サポーター セトルオイル配合

毛髪脂質を含む2種の植物オイル（アボカド油<sup>※2</sup>、オリーブ油<sup>※3</sup>）を配合。染料の定着をサポートします。

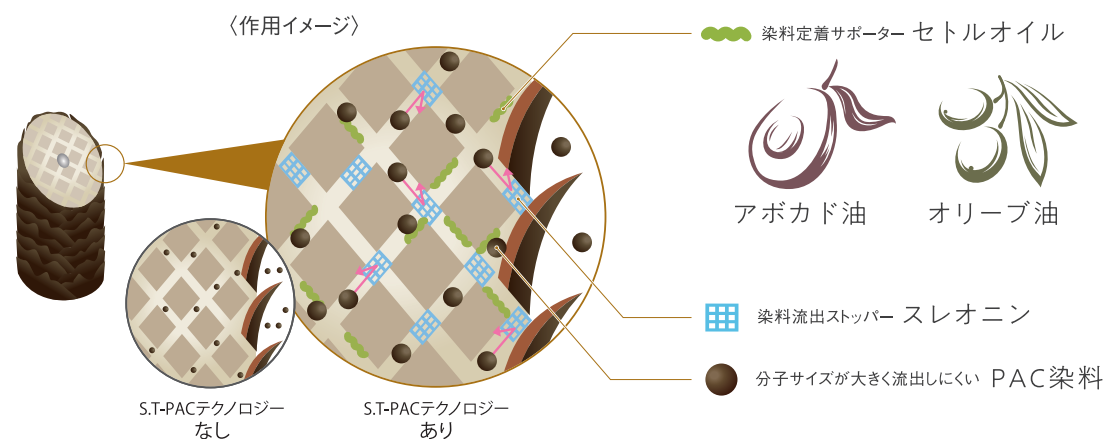
### 染料流出ストッパー スレオニン配合<sup>※2</sup>

染料の流出経路である毛髪内の親水性部に作用し、毛髪内で染料流出のストッパー（ネット）となることで、洗髪時の染料流出を抑えます。

### 分子サイズが大きく 流出しにくいPAC処方<sup>※4</sup>

PAC染料<sup>※5</sup>を全色に採用することで、酸化重合した染料が毛髪内から出にくくなり、色持ちを良くする処方です。

染料定着向上技術「S.T-PAC テクノロジー」によって、白髪をしっかりカバーした染め上がりとし、色持ちの良さを叶えます。



## 光潤感がありツヤのある髪色「シャイニーポリッシュ」

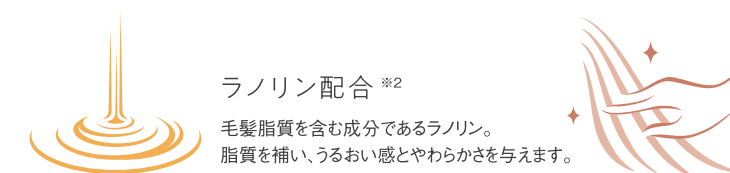
4種のナチュラル由来成分配合。白髪と黒髪のなじみが良く、ツヤのある色づくり。

光沢感とうるおい感があり、ツヤのある髪色に仕上げます。



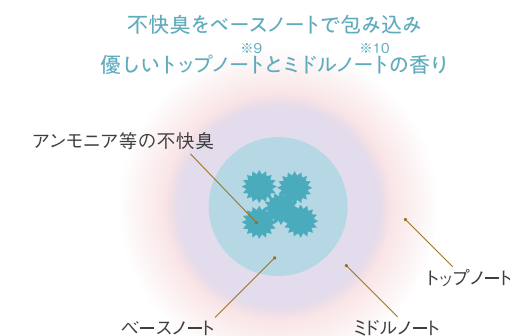
## やわらかな手触りの良い仕上がり「LLサプリ」

うるおい感を高め、なめらかな指通りで、やわらかな手触りに仕上げます。



## さりげなく優しい香りのカジュアルフレグランス「ホールドinベース技術」

必要最低限のアルカリ量を配合した処方と、アンモニア等の不快臭をベースノート<sup>※8</sup>で包み込む技術を採用し、さりげなく、優しい香りを叶えます。



※1：セトルオイル・スレオニン・PAC処方の総称 ※2：毛髪保護成分 ※3：オリーブ油 ※4：分子サイズが大きいPolycyclic Aromatic Compound染料を全色に採用 ※5：α-ナフトール、1,5-ジヒドロキシナフタレン ※6：うるおい成分 ※7：水溶性コラーゲン液-3 ※8：香り全体を支える、持続時間の長く重みのある香り。 ※9：香り立ちが早く、軽やかな香り。 ※10：トップノートとベースノートをつなぐ香り。

〈イラストはすべてイメージです。〉

# お客様のニーズに合わせて選びやすい、全56色のラインナップ。

白髪量  
30%  
対象

## Gray Line

染まりと明度のバランスが良いGray Line。  
自然な色味から、こだわりのある色味を楽しみたい方まで対応する 8色調をラインナップ。

白髪量  
50%  
対象

## Gray Rich Line

より深みのある染まりに仕上がるGray Rich Line。  
自然な色味の2色調をラインナップ。

**GB**  
グレイ ブラウン

ほのかに赤味を含んだ、ツヤやかで上品なブラウン。

**GS**  
グレイ スタンダード

赤味や黄味をバランスよく含み、安定感のある仕上がりのスタンダードブラウン。

**GN**  
グレイ ナチュラル

ほのかに黄味を含んだ、自然で軽さのあるナチュラルブラウン。

**GBe**  
グレイ ベージュ

ほどよく黄味を含んだ透明感のある、ベージュブラウン。

**GA**  
グレイ アッシュ

ほどよく青味を含み、スタイリッシュで洗練された印象のアッシュブラウン。

**GM**  
グレイ マット

ほどよい緑味が髪の赤味をやさしく抑えるマットブラウン。

**GO**  
グレイ オレンジ

深みのあるブラウンに高彩度のオレンジ味を加えたオレンジブラウン。

**GP**  
グレイ ピンク

ほどよい赤味と紫味がやわらかさと甘さを感じさせるピンクブラウン。

**GRMB**  
グレイリッチ マロンブラウン

ほのかに赤紫味を帯び、あたたかさやわらかさを感じさせる、深みのあるマロンブラウン。

**GRB**  
グレイリッチ ブラウン

オレンジ味の彩度を抑えつつ、ナチュラルで深みのあるブラウン。

### On White Hair

#### Gray Line

	GB グレイ ブラウン	GS グレイ スタンダード	GN グレイ ナチュラル	GBe グレイ ベージュ	GA グレイ アッシュ	GM グレイ マット	GO グレイ オレンジ	GP グレイ ピンク
10		GS 10						
9	GB 9	GS 9	GN 9	GBe 9	GA 9	GM 9	GO 9	GP 9
8	GB 8	GS 8	GN 8	GBe 8	GA 8	GM 8	GO 8	GP 8
7	GB 7	GS 7	GN 7	GBe 7	GA 7	GM 7	GO 7	GP 7
6	GB 6	GS 6	GN 6	GBe 6	GA 6	GM 6	GO 6	GP 6
5	GB 5	GS 5	GN 5	GBe 5	GA 5	GM 5	GO 5	GP 5
4	GB 4	GS 4	GN 4					
3	GB 3	GS 3	GN 3					
2		GS 2						

### On White Hair

#### Gray Rich Line

	GRMB グレイリッチ マロンブラウン	GRB グレイリッチ ブラウン
10		
9		
8	GRMB 8	GRB 8
7	GRMB 7	GRB 7
6	GRMB 6	GRB 6
5	GRMB 5	GRB 5

Gray Rich Lineは、白髪量50%を対象にしたより深みのある色調です。



### On White Hair 30%

#### Gray Line

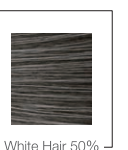
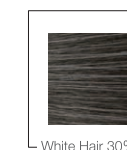
	GB グレイ ブラウン	GS グレイ スタンダード	GN グレイ ナチュラル	GBe グレイ ベージュ	GA グレイ アッシュ	GM グレイ マット	GO グレイ オレンジ	GP グレイ ピンク
10		GS 10						
9	GB 9	GS 9	GN 9	GBe 9	GA 9	GM 9	GO 9	GP 9
8	GB 8	GS 8	GN 8	GBe 8	GA 8	GM 8	GO 8	GP 8
7	GB 7	GS 7	GN 7	GBe 7	GA 7	GM 7	GO 7	GP 7
6	GB 6	GS 6	GN 6	GBe 6	GA 6	GM 6	GO 6	GP 6
5	GB 5	GS 5	GN 5	GBe 5	GA 5	GM 5	GO 5	GP 5
4	GB 4	GS 4	GN 4					
3	GB 3	GS 3	GN 3					
2		GS 2						

### On White Hair 50%

#### Gray Rich Line

	GRMB グレイリッチ マロンブラウン	GRB グレイリッチ ブラウン
10		
9		
8	GRMB 8	GRB 8
7	GRMB 7	GRB 7
6	GRMB 6	GRB 6
5	GRMB 5	GRB 5

Gray Rich Lineは、白髪量50%を対象にした仕上がりイメージです。



□実際の染め上げりの色は、地毛の色により多少異なります。また、印刷物ですので実際の色とは多少異なります。□このカラーガイドは30分放置で染めたときの標準色です。

■使用上の注意 ○ヘアカラー(医薬部外品)は、「使用上の注意」をよく読んで正しくお使いください。○ヘアカラーでかぶれたことのある方には絶対に使用しないでください。○ヘアカラーをご使用前には、毎回必ず皮膚アレルギー試験(パッチテスト)をしてください。