

hoyu
Professional



IROJIKAKE
ブランドサイト

最新情報を随時発信中!



公式アプリ(理美容師様専用)好評配信中!

最新情報はもちろん、商品使いこなし動画や
おすすめヘアカラーレシピなど、
業務支援を目的としたコンテンツを多数ご用意。

■ 商品の使い方動画 ■ 商品パンフレット ■ セミナー予約 etc.



日本ヘアカラー工業会
理美容師向け
ヘアカラーリング
ハンドブック



■ 使用上の注意

○ヘアカラー・脱色剤(医薬部外品)は、「使用上の注意」をよく読んで正しくお使いください。 ○ヘアカラーでかぶれたことのある方には絶対に使用しないでください。
○ヘアカラーをご使用前には、毎回必ず皮膚アレルギー試験(パッチテスト)をしてください。

■ レセパウダーブリーチEX(医薬部外品)
使用上の注意

○使用上の注意をよく読んで、正しくお使いください。 ○過硫酸塩を配合した製品(ブリーチ等)でかぶれたことのある方には、絶対に使用しないでください。
○本品は過硫酸塩配合の製品で、アレルギー反応を起こすことがあります。

ホーユー株式会社 プロフェッショナルカンパニー 本社 / 〒461-8650 名古屋市中区徳川一丁目501 / TEL(052)935-9576 www.hoyu-professional.com
支店 / 札幌 TEL(011)865-3121 / 仙台 TEL(022)711-3560 / 東京 TEL(03)3962-6010 / 名古屋 TEL(052)935-9586 / 大阪 TEL(06)6962-1600 / 広島 TEL(082)227-6057 / 福岡 TEL(092)573-6401

IROJIKAKE

PRODUCT MANUAL

色で仕掛ける、
わたしを仕掛ける。

ブリーチオンカラーを
次のステージへ。

「王道」よりも、「個性」を優先して。

「似合わせ」をおさえながらも、「こだわり」は魅せて。

「絶妙なバランス」をキープしながら、

自分の「スタイル」を仕掛けていく。

IROJIKAKEは、そんな十人十色の「好き」を色の仕掛けで
実現するブリーチ毛向けヘアカラーです。

とろりとしたジェルベースで、

ハイトーンの髪への幅広い発色を叶えながら、

みずみずしくツヤめくような《水光感》を纏わせていく。

遊びゴコロとキレイを両立させるブランド、IROJIKAKE。

「わたし」を、
もっと美しく、より鮮麗に。



医薬部外品

hoyu
独自開発

IROJIKAKE は水光感ジェルカラーで
ブリーチ毛への幅広い色表現を、みずみずしくツヤめく発色で叶えます。

色づくりが難しい…

ブリーチ毛特有のアンダートーンを考慮した色設計なので、
薬剤選定が楽にできます。

時間がかかる…

5分放置でしっかりと発色します。

塗りにくい…

ジェルベースは伸びが良く、
素早く毛髪に馴染みます。

ダメージする…

アルカリ量を最小限に抑えた処方です。

IROJIKAKE

3つのテクノロジー

1 水光感ジェルベース採用

みずみずしくツヤめく発色《水光色》

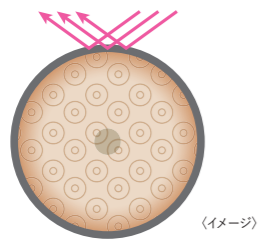
みずみずしくツヤめく質感《水光感》

IROJIKAKE

当社製品

ジェルカラー

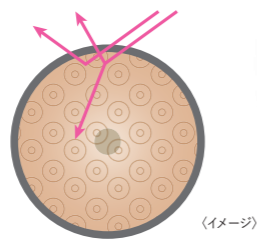
親水性



ジェルベースは毛髪表面が染まる性質を持ち、内部反射が少なくなるため、みずみずしくツヤめく発色をします。

クリームカラー

親油性



クリームベースは毛髪内部が染まる性質を持ち、内部反射によってややくすんだ発色をします。



カメリアオイル※1※2
「東洋の薔薇」とも呼ばれるカメリア。端正で美しい花から抽出したオイルは、その呼び名のように高貴なツヤめきをもたらします。

シアバター※2※3

現地(アフリカ)では、女性だけが触れることを許されている「神秘の木」。その実からとれるシアバターは、リッチなツヤを与えます。



※1ツバキ油 ※2毛髪保護成分 ※3シア脂

抜群の操作性

IROJIKAKE

当社製品

ジェルカラー

クリームカラー



←表面塗布→

親水性のため、ウェット毛に対し弾くことなくすばやく馴染み、塗りムラが起きにくいです。



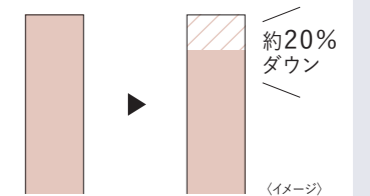
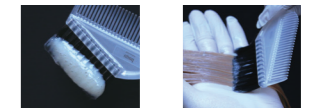
←裏面浸透→

毛髪裏面への薬剤の浸透性が高く、厚めのスライス幅でも薬剤がしっかりと届くため、スピーディーな塗布が可能です。

ジェルベースの粘度変化

力を加えると粘性が緩く変化するジェルを使用しているため、カップからハケですくう時は垂れにくく、毛髪に塗布する際は伸びが良く塗りやすいテクスチャーです。

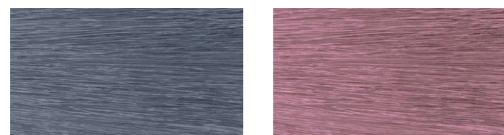
ハケ取り時の粘度 塗布時の粘度



＜イメージ＞
B型粘度計にて測定(ホーユー調べ)

2 発色パフォーマンス 5分放置でしっかりと発色します。

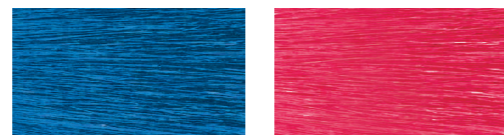
ベージュライン



ラグーン

ブーケ

ビビッドライン



ギャラクシーブルー

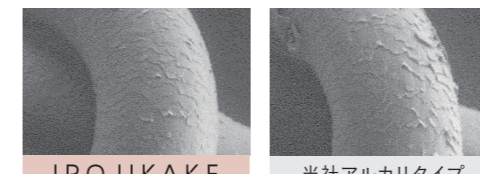
チャームピンク

・全てON WHITE 5分放置での発色イメージ

3 ダメージ抑制 アルカリの配合量を発色に必要な最低量に抑えているため、ブリーチ力がなく、毛髪へのダメージを抑制します。

ブリーチ処理をした毛髪に対し各サンプルを5回処理

毛髪強度低下量

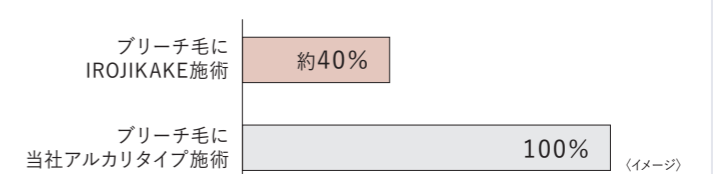


IROJIKAKE

当社アルカリタイプ

＜ホーユー調べ＞

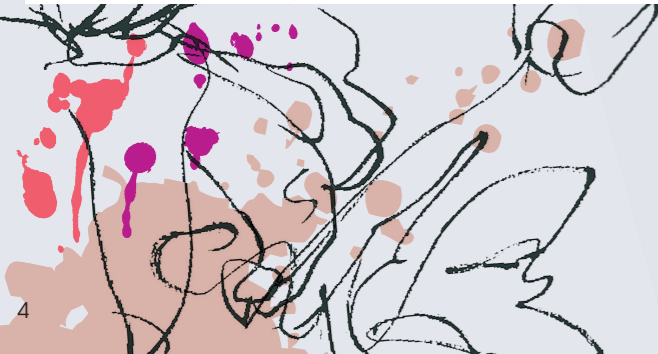
当社のアルカリタイプのヘアカラーよりもキューティクルの浮き上がりを抑え、毛髪表面の損傷を抑制します。



毛髪引張強度測定(ホーユー調べ)

IROJIKAKEで施術することで、毛髪強度を損ないにくく、切れ毛や過度なダメージが起きやすいブリーチ毛との相性が良いです。

・比較試験は、IROJIKAKE チャームピンク相当のアルカリサンプルとPROMASTER LT相当のアルカリサンプルで実施しています。



BEIGE LINE

ブリーチ毛特有のアンダートーンを考慮した色設計。
ニュアンスの違う多彩なベージュ色調を表現できるラインアップ。
各色16レベルのアンダートーンに使用することを想定した
色調設定をしています。

	CAMEL [キャメル]	MOON [ムーン]	MONOTONE [モノトーン]	LAGOON [ラグーン]	LEAF [リーフ]	AMBER [アンバー]	BOUQUET [ブーケ]	LAVENDER [ラベンダー]	IRIS [アイリス]
色調構成イメージ									
5分放置での染毛の濃さ*	8トーン相当	8トーン相当	8トーン相当	8トーン相当	8トーン相当	8トーン相当	8トーン相当	8トーン相当	8トーン相当
ON WHITE									
18レベル									
16レベル									

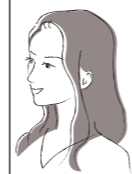
*実際の染め上がり色は、地毛の色により多少異なります。また、印刷物ですので、実際の色とは多少異なります。このカラーガイドは5分放置で染めたときの標準色です。
ブリーチのダメージによるカラーの吸い込みも考慮している為、特に寒色系は18レベルの方が濃い仕上がりがイメージになっています。

カラーリストの声 /
特にベージュラインは
褪色過程が綺麗という評価を
多数いただきました！



各色調、ベージュ系に褪色するので、
次回のヘアカラーがやりやすいです

各色調、変色を起こすことなく、
綺麗に抜けていくので
使いやすいです



染めた直後の色味と、
色落ち後のベージュ味を両方楽しむことができた
お客様に喜ばれました！

VIVID LINE

アンダートーンを気にせず、高彩度な表現を可能にした色設計。
酸化染料のみを使用しているため、カラーチェンジがしやすく、デザイン提案の幅が広がるラインアップ。各色16レベルのアンダートーンに使用することを想定した色調設定をしています。

	SONIC GRAY 【ソニックグレー】	GALAXY BLUE 【ギャラクシーブルー】	COBALT GREEN 【コバルトグリーン】	NAVEL ORANGE 【ネーブルオレンジ】	IMPERIAL RED 【インペリアルレッド】	CHARM PINK 【チャームピンク】	GOthic PURPLE 【ゴシックパープル】
色調構成イメージ							
5分放置での染毛の濃さ*	6トーン相当	6トーン相当	6トーン相当	7トーン相当	7トーン相当	7トーン相当	7トーン相当
ON WHITE							
16レベル							
14レベル							

*実際の染め上がりの色は、地毛の色により多少異なります。また、印刷物ですので、実際の色とは多少異なります。このカラーガイドは5分放置で染めたときの標準色です。

ピュアブリリアント Pure Brilliant 染料を採用

しっかりと色を入れても、濁らず、沈まない
塩基性カラーのような色味を実現する処方設計です。

	青系のPure Brilliant染料： 硫酸2， 2'-[(4-アミノフェニル)イミノ] ビスエタノール		赤系のPure Brilliant染料： 1-ヒドロキシエチル-4， 5-ジアミノピラゾール硫酸塩
--	--	--	---

染料が残りにくく、脱染が可能

塩基性染料や酸性染料不使用で、残留しづらい
ため、カラーチェンジが容易に楽しめます。

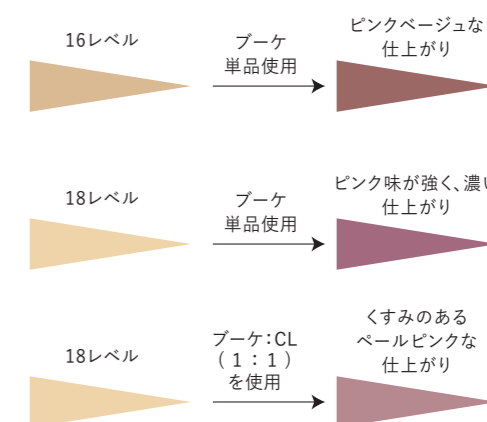


染色効果のないアイテム。各色調にミックスすることで、染料濃度を薄めることができます。

おすすめのCL使用方法

IROJIKAKEの発色は16レベルのアンダートーンへの使用を軸に色設計しています。そのため16レベルより明るいアンダートーンに対して単品使用すると、彩度が高くなったり、濃く仕上がったりします。その際に、CLをミックスすることで彩度や濃さを抑えることができます。希望色に近い色味に調整してご使用ください。

例 ブーケ使用時



・詳しいCLのミックスイメージはテクニカルマニュアルP.4～5
またはWebカラーガイドを参照

[使用方法]

1 カウンセリング・薬剤選定

お客様のイメージする仕上がりを叶えるため、髪質や毛髪状態、頭皮の状態などを確認します。カウンセリングの結果に基づき、使用薬剤を選定します。
ジェルカラーはクリームタイプの薬剤よりも伸びが良いため、
緩く感じやすい傾向があります。
・使用する2剤は、必ずプロオキシド2%をご使用ください。



2 ブリーチ後、流した毛髪をタオルドライ

流した毛髪を水が垂れないようにしっかりとタオルドライをします。
・タオルドライが甘いと、薬剤が垂れ落ちる原因となります。



3 薬剤調合

毛髪の状態と求める仕上がりの色を考え、使用薬剤を決定します。
IROJIKAKE1剤とプロオキシド2%を1:1で調合し、良く混ぜて使用してください。
・寒色系を使用する場合、毛先のダメージ部分などに色が入りやすい傾向があります。事前に毛先のダメージ部分にCLを塗布しておくなど、対策をお願いします。

POINT

1剤と2剤を混ぜた直後は
ジェルの粘性が緩い状態です。
2分程度放置することで
ジェルの粘度が上がリ、
ハケ塗りがしやすくなります。

推奨使用量

・全て1剤、2剤の混合量

ロング 80g
ミディアム 60g
ショート 40g

4 塗布

塗布時は手袋を着用してください。
塗布の方法や順番は、毛髪の状態或使用薬剤によって判断します。

ハケ塗り

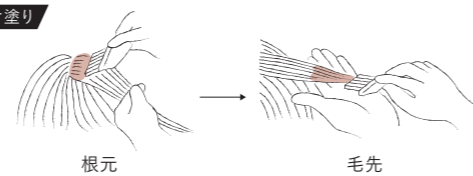
全頭ブリーチ後のオンカラー施術やミディアム～ロングヘアなどに適したテクニック

早く正確に塗布するために、毛髪を4つのセクションに分け、塗布していきます。

・基本の塗布:A⇒B⇒C⇒D 根元を塗布後、続けて中間～毛先を塗布していきます。
・使用薬剤や求める仕上がりの色により、根元に使用する薬剤はCLで調整してください。



ハケ塗り



*ジェルカラーは毛髪裏面への薬剤の浸透性が高く、厚めのスライス幅でも薬剤がしっかりと届くため、中間～毛先を塗布する際は、極力コーミングはせずに薬剤が浸透するように指で馴染ませながら塗布してください。

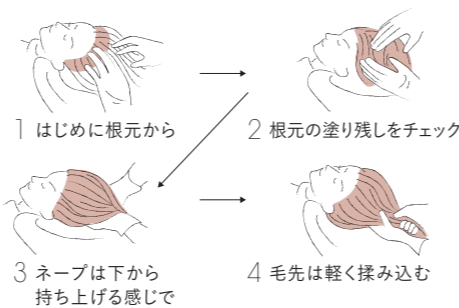
シャンプー台塗布

デザインカラーなどの部分的なセクションやショートヘアなどに適したテクニック

お客様を寝かせた状態のまま使用薬剤を指先ですくい取り、根元全体に塗布していきます。根元を塗布後、続けて中間～毛先に塗布して全体を馴染ませていきます。最後に軽くコーミングで整えてもOK。

・手のひらに薬剤を取ると根元に薬剤が付きにくく、塗布ムラの原因になります。
・シャンプー台での施術は塗り分けが難しいため、塗布前にムラが多い場合は、ハケ塗りに切り替えましょう。
・全頭ブリーチの根元塗布は、シャンプー台では色が定着しにくいので、ハケ塗りを推奨します。
・ネーブなど見えにくい部分は、塗り残しが出やすくなりますので細目にチェックをお願いします。

シャンプー台塗布



5 放置

毛髪の状態と使用薬剤、求める仕上がりを考え、5分～15分自然放置します。 ・最短の発色時間:5分

6 流し

しっかりと乳化した後、シャンプーを行い、コンディションと色持ちを良くするためにトリートメントを塗布して仕上げます。
・ビビッドラインは液色が強いので、染毛後、暫くの間ご自宅でのシャンプー時のお湯に色が付いたり、タオルに色が付くことがありますのでご注意ください。

施術時間のイメージ

全頭ブリーチプロセスイメージ
(当社クリームカラー)

ブリーチ施術 約85分

ドライ 10分～15分

根元塗布 7分～10分

毛先塗布 10分～15分

放置 20分～30分

SH&TR 5分～10分

ドライ 10分～15分

合計施術時間 147分～180分

IROJIKAKE

全頭ブリーチプロセスイメージ
(ジェルカラー)

ブリーチ施術 約85分

タオルドライ 1分～2分

根元塗布(ハケ塗り) 3分～5分

毛先塗布(シャンプー台) 1分～2分

or
毛先塗布(ハケ塗り) 3分～5分

放置 5分～15分

SH&TR 5分～10分

ドライ 10分～15分

合計施術時間 110分～137分

(ホーナー調べ)

最大70分の施術時間の短縮が可能!

お客様のストレスを最小限に、美容室の生産性も向上!

IROJIKAKE の
色のすべて。
デジタルカラーシミュレーション

IROJIKAKEで表現可能な385色を収録。
直感的な操作で、仕上がりのイメージを
確認・共有することができます。

今後順次アップデート予定

check!

