

### ストレスフリーシリーズ



レセ ソーダベースメイク  
【ヘアコンディショナー】  
350g



レセ コートオイル  
【頭皮用トリートメントオイル】  
120mL



レセ プロテクトクリーム  
【保護クリーム】  
115g



レセ リムバーローション  
【ふきとり化粧水】  
250mL

### クリエイティブシリーズ



レセ ティントコントローラー  
【脱染剤】  
300g  
医薬部外品



レセ パウダーブリーチ EX  
【脱色・脱染剤】  
360g  
医薬部外品



レセ TD ヘアカラー  
【酸化染毛剤】  
1剤 80g 全2色  
医薬部外品

### カウンセリングシリーズ



レセ カラートリートメント  
【ヘアトリートメント・染毛料】  
245g 全2色  
希望小売価格 ¥2,600(税抜)



レセ GX カラーリンス  
【ヘアトリートメント・染毛料】  
160g 全2色  
希望小売価格 ¥1,800(税抜)

【使用上の注意】■ヘアカラー・脱色剤・脱染剤(医薬部外品)は、「使用上の注意」をよく読んで正しくお使いください。  
■ヘアカラーでかぶれたことのある方には、絶対に使用しないでください。  
■ヘアカラーをご使用前には、毎回必ず皮膚アレルギー試験(パッチテスト)をしてください。

# LESSE

## STRESS FREE SERIES

SUPPORT ITEMS  
FOR SALON WORK  
Use LESSE  
for a stress free  
salon work experience.



hoyu  
Professional

hoyu  
Professional



LESSE

SUPPORT ITEMS FOR SALON WORK

# STRESS FREE SERIES Use LESSE for a stress free salon work experience.

## ストレスフリーなサロンワークを皮膚科学の力で。

スキンテクノロジー



ヘアカラーやパーマの施術時に、しみたり、地肌が汚れたりすることでお客様が不安を感じてしまうと、せっかくの仕上がりが台無しになってしまうことがあります。そして、お客様の不安がサロン様のストレスにつながり、デザインの仕上がりにも影響を及ぼしかねません。

「お客様に不安なく施術時間を過ごしてほしい」「サロン様にストレスなく技術力を発揮してほしい」

そんな思いを実現するためのアイテム、それが『レセ ストレスフリーシリーズ』。

ヘアカラーやパーマの薬剤と皮膚との関係を見つめ直すことで、サポートアイテムとしての本質的な機能向上を果たし、さらに操作性もストレスフリーに。

『レセ ストレスフリーシリーズ』は、“名脇役”として、快適なサロンワークをサポートします。

STRESS ● 施術中のストレス

LINEUP ● ラインナップ



### COAT OIL

ヘアカラーやパーマによる感覚刺激を緩和。

- 頭皮全体にいきわたる伸びのよさ
- ヘアカラーの染まりに影響しません
- ビタミンE配合で健やかな頭皮に



### PROTECT CREAM

ヘアカラーやヘアマニキュアの皮膚への染着を防止。

- 塗りたいところにきちんと塗れる
- 洗い流しやすいざらっとタイプ



### REMOVER LOTION

ヘアカラーやヘアマニキュアによる地肌汚れを洗浄。

- 不快臭カット
- 保湿成分(グリセリン)配合

※当社従来品比較



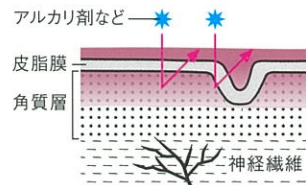
SKIN TECHNOLOGY ● 皮膚科学



3つの植物オイルが、皮脂バリア機能を高め、アルカリ剤などの刺激物質をブロックします。

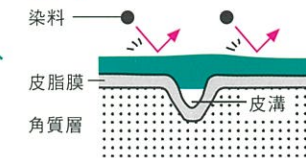
※ホホバ油・マカデミアナッツ油・アーモンド油

レセ コートオイルでブロック



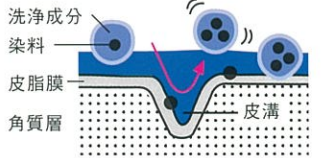
皮膚の角質層に密着しやすく、やわらかさの異なるワックスをバランスよく配合し、染料の染着をしっかりとガードします。

レセ プロテクトクリームでガード



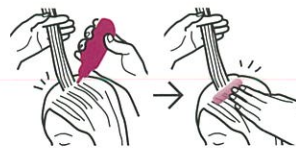
皮溝(シワ・キメ)にたまりやすい染料を、活性剤のバランスにこだわった洗浄成分で包み込みながら、浮かし出して洗浄します。

レセ リムーバーローションでクレンジング

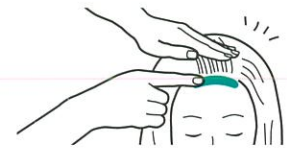


HOW TO USE ● 使い方

施術前に厚さ2~3cmのスライスを取り、分け目に沿ってノズルから直接頭皮に塗布します。塗布後はオイルを指でよくなじませながら、頭皮全体にいきわたらせます。 ※コートオイルは、かぶれを防止する効果はありません。



ヘアカラーなどの施術前に生え際や耳、えりあしなどに厚めにしっかり塗布してください。施術後、充分洗い流します。



適量をコットンなどにふくませ、やさしくパティングしてから軽くふき取り、その後ぬるま湯で洗い流してください。

※肌の状態により、汚れ落とし効果に差がありますので、こすり過ぎにご注意ください。

