



HITA

Create hair you'll love more.
Create a world you'll love more.



H I T A

好きな髪と生きる。

自分の髪が好き。

そうまっすぐに思えたら、毎日をもっと豊かになる。

「HITA（ヒタ）」は、好きな髪と生きる喜びを

ヘアデザイナーの手によって届けるクセ毛対策メソッド。

独自のテクノロジーがかなえる、シンプルで効果的な施術。

ストレート・トリートメント・ホームケアの3つのラインで、

あらゆる髪のクセ悩みに、新しいアンサーを。

素髪のようにしなやかに。見惚れるほどに美しく。

指通りまで愛せる、思い通りの髪を一人ひとりへ。

—HITA—

「まっすぐ」「いちずに」「ひたすら」を意味する古語「ひた」から。

一人ひとりの髪の悩みとひたむきに向き合う姿勢を表しています。

クセ毛にまつわるお客さまのこんな悩みに…

| クセを質感よくしっかり伸ばしたい



- クセを質感よく伸ばしたい
- 動きが自然なストレートにしたい
- クセのゴワつき・パサつきもケアしたい
- ブリーチ毛やエイジング毛を自然に伸ばしたい
- 毛先までツヤやかになりたい



ACTIVE PLEX STRAIGHT

| まっすぐ過ぎるストレートにたくない



- ハチまわりのふくらみをおさえたい
- 顔まわりの厚みをとりたい
- 表面のザラつき・モワつきをなめらかにしたい
- 硬毛・多毛をおさめたい
- アイロンスタイリングを楽しみたい



ACTIVE PLEX TREATMENT MORE

| 広がりやすくて扱いにくい



- 湿気や乾燥による広がりをおさえたい
- クセ毛特有のパサつきをなめらかにしたい
- 髪厚みでスタイルがまとまらない
- 重くならずにとまとまりがほしい
- 毎日の熱ダメージから髪を守りたい



HOME CARE

HITA's ANSWER

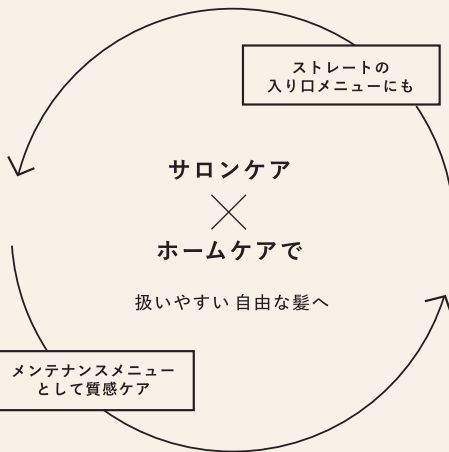
ヘアデザインのベースに欠かせない髪質ケアだからこそ、シンプルに設計。

HITAが、サロンワークの可能性をさらに広がります。



ACTIVE PLEX STRAIGHT

毛髪の質感・ツヤ・潤いを高めて
ヘアデザインのベースをつくり、
やわらかく伸ばす髪質ケアストレート



ACTIVE PLEX TREATMENT MORE

髪質ケアを、思い通りに
ツヤとやわらかさが続く、
クセ毛対策5ステップトリートメント



HOME CARE

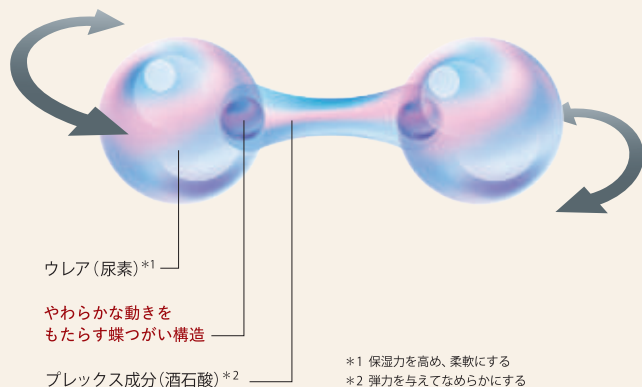
メニューの効果を持続させ、
広がる・ザラつくクセ毛を毛先まで潤った
なめらかな美髪に導くホームケア

独自のテクノロジー「アクティブプレックス」で
よりしなやかに、より美しく。

HITA's TECHNOLOGY

クセに効果を発揮する、
HITAのアクティブプレックス。

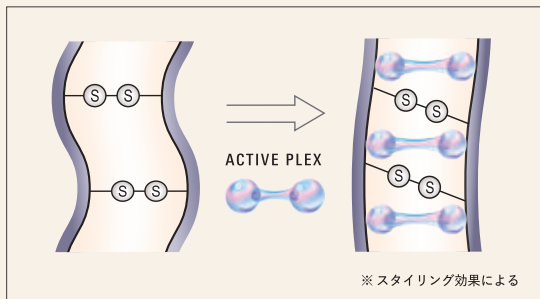
HITA ACTIVE PLEX



プレックス成分を“アクティブ化”することによって毛髪への定着力を格段に高め、ダメージ予防し、質感だけでなく形状にまで作用する、次世代のプレックス処方「アクティブプレックス」。アクティブ化によりプレックス成分がウレア(尿素)を取り込み、高い水分保持力と、蝶つがいのような「構造的やわらかさ」を持つことで、クセに効果を発揮します。

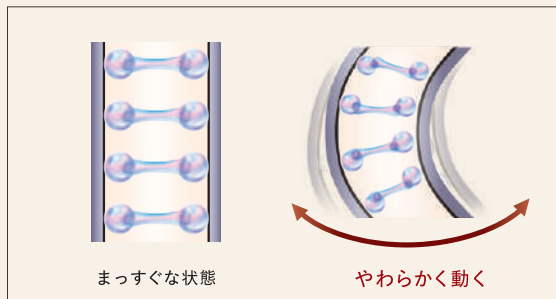
POINT 1 髪の状態にも作用

髪への定着力が高いため、形状にまでアプローチ。



POINT 2 構造的やわらかさを付与

蝶つがい構造と潤いを保つ性質が、髪にやわらかな動きをもたらします。

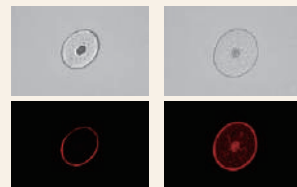


Hair Medulla Care

アクティブプレックスを最大限に活かす、
ヘアメデュラケアの浸透効果。

高いケア力と優れた浸透効果を持つ「ヘアメデュラケア」技術を採用。アクティブプレックスを毛髪内部にしっかりと浸透・定着させることで、根元から毛先まで均一な仕上がりをサポートします。

ヘアメデュラケアによる浸透促進効果



〈進化するタカラベルモントの研究技術〉

クセ毛対策の鍵になるのは、プレックス成分をアクティブ化することで髪への定着力を飛躍的に高めたアクティブプレックステクノロジー。塗布するだけで高い効果を生み出す、進化したプレックス技術です。

ACTIVE PLEX STRAIGHT

— ACTIVE PLEX × Hair Medulla Care

アルカリ

中性

酸性

毛髪の質感・ツヤ・潤いを高めて ヘアデザインのベースをつくり、 やわらかく伸ばす髪質ケアストレート

アルカリ～中性～酸性まで、適材適所の薬剤で幅広い髪の状態に対応。
カラー毛とも相性のよい作用効果で、より続けやすいストレートへ。

クセ悩みへのご提案

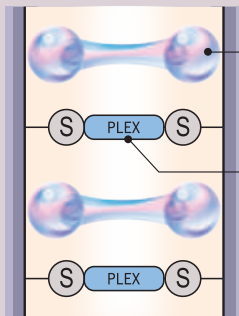
- アクティブプレックスでしなやかに動くストレートへ
- クセ毛特有の乾燥・ゴワつきまでケア
- 質感向上しながらストレートに
- 既ストレート部までトータルに質感UP
- ブリーチ毛やエイジング毛も自然な仕上がりに
- カラー毛にも安心のおだやかな作用*

コスメによるご提案

*1 カラーとの同日施術を勧めるものではありません。

POINT 1 やわらかく、クセ戻りにくい

ダブルボンディング作用



HITA ACTIVE PLEX *2

毛髪に多く含まれる酸性アミノ酸とつながってストレート形状を維持。
高い水分保持力とやわらかな構造を持っているため、硬くならず、しなやかな仕上がりに。

PLEX *3 (内部)

毛髪のコラーゲンとつながってSS結合を補助する。
髪の補整力を高めながら、ダメージを抑制。

スーパー Tri-Plex *4 (表面)

毛髪表面のダメージ部分を覆い、なめらかに仕上げる。

*2 酒石酸・尿素 *3 酒石酸
*4 ジラウロイルグルタミン酸リシンNa

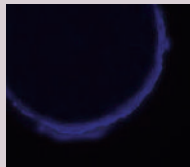
POINT 2 クセ毛を適切に伸ばす

pH 領域に合わせた効果的な 4 種ミックス処方

従来の 4 種ミックスでは作用効果に課題のあった中性～酸性領域も、
新たなストレート形成成分を採用することで効果的な作用が可能に。

【pH6.5 領域で蛍光色素を用いて染色】

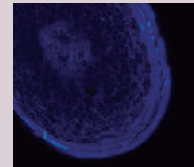
ブライア スウィーク 1



ストレート形成成分

チオグリコール酸アモニウム
システアミン
チオグリセリン
システイン

APストレート 中性コスメ 1



ストレート形成成分

チオグリコール酸システアミン
システアミン
チオグリセリン
システイン

中性～酸性領域でも効果的に作用するチオグリコール酸システアミンを採用！

※ブライア スウィーク 1を中性領域 (pH6.5) で使用 ※作用効果のある箇所を青く染色

POINT 3 アイロンワークがしやすい

トレハロースが水分コントロールをサポート

トレハロースなし



トレハロースあり



高い保水力をもつトレハロースがアイロンに最適な毛髪の水分をキープ。

毛髪に適度な水分が残ることで、アイロンワークにおける水分コントロールをサポート。ウェットアイロンも不要の、シンプルな施術へ。

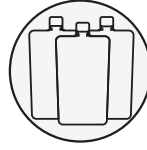
MENU

メニュー展開例

アルカリ～中性～酸性の1液で
複雑化するクセをきれいに伸ばし、
感動の仕上がりで充実したサロンワークを
かなえるメニューのご提案。



デリケートヘアにも対応



クセ毛を適切に伸ばす



既ストレート部まで
つややか

	メニュー時間(目安)	推奨メニュー価格	コスト
髪質ケアストレート	: 180min/セット面	¥15,000-24,000	¥577-787

※APトリートメントモア 4 6mL使用した場合

BEFORE

クセやダメージ
施術履歴で
複雑化した状態

AFTER

ストレート後に
アイロンした場合の
イメージ

クセ
広がる

ザラつく

硬い・パサつく

ツルツル
やわらか

するする
しなやか

もっちり
おさまる

「髪質ケアストレート」

髪の状態に合わせた薬剤選定で、しなやかな仕上がりへ。
クセを伸ばしながら質感を高めるストレートメニュー。

- ・オススメ ● 強いクセ毛～デリケートなクセ毛（ブリーチ毛・エイジング毛等）の方
- まっすぐすぎるストレートにはしたくない方
- クセを伸ばしながら質感も良くしたい方
- ・優位性 質 感：ツヤ・潤い・やわらかさ
- 操作性：シンプルな薬剤選定
アイロンワークがしやすい

- ポイント
- 髪の状態に合わせて薬剤選定が可能
 - トレハロースが水分コントロールをサポートし、アイロンワークがしやすい



APトリートメントモア 4のレプリン酸、アルギニン、トレハロースが潤いを抱え込み、アイロンの熱にスタンバイ



TOPICS

日本人に多い
カラー毛の波状毛に
オススメ



中性コスメ 1
pH：6.5 作用力：6.8

エイジング毛や顔まわりに
使いやすい中性タイプ

アルカリ耐性の弱い髪やベタつきがちな髪も、やわらかな動きと伸びでデザインしやすく。

(チオグリコール酸システアミン配合の4種 MIX コスメ)



酸性コスメ 1
pH：3.8 作用力：6.8

ブリーチ毛にも
使いやすい酸性タイプ

毛髪強度が落ちにくいpH設定で、ブリーチ毛も安全にやわらかな質感へ仕上げる。

(チオグリコール酸システアミン配合の4種 MIX コスメ)



リブーターセラム X

既ストレート部対応に！
髪質ケア効果とパワーコントロール





潤ったツヤのある仕上がりで、お客様の満足度を底上げ。酸性コスメ 1と同じpH3.8なので、パワーコントロールもシンプル。

1液選定のコツ


放置時間20分以上(中性)を基準に1液選定する



製品ラインナップ&スペック

名称	ヒタ APストレート EXハード 1 (フォーミュラ STEXH 第1剤)	ヒタ APストレート ハード 1 (フォーミュラ STH 第1剤)	ヒタ APストレート コスメ 1	ヒタ APストレート 中性コスメ 1	ヒタ APストレート 酸性コスメ 1
分類	〈チオグリコール酸高温整髪用 アイロンを使用するコールド二浴式 縮毛矯正剤 第1剤/医薬部外品〉	〈チオグリコール酸高温整髪用 アイロンを使用するコールド二浴式 縮毛矯正剤 第1剤/医薬部外品〉	〈コスメ系ストレート料/化粧品〉	〈コスメ系ストレート料/化粧品〉	〈コスメ系ストレート料/化粧品〉
特長	しっかり伸ばす パワータイプ	カラー毛にも 使用できる ハードタイプ	カラー毛対応の アルカリコスメ	カラー毛の波状毛・ エイジング毛対応の 中性コスメ	ハイダメージ毛・ ブリーチ毛対応の 酸性コスメ
					
容量	400g	400g	400g	400g	400g
pH	9.2	9.0	8.7	6.5	3.8
アルカリ度	6.8	4.0	3.8	-	-
アルカリ剤	モノエタノールアミン アルギニン (保湿)	モノエタノールアミン アルギニン (保湿)	モノエタノールアミン アルギニン (保湿)	アルギニン (保湿) ※モノエタノールアミンフリー ※アンモニアフリー	アルギニン (保湿) ※モノエタノールアミンフリー ※アンモニアフリー
還元剤 (医薬部外品) 毛髪軟化成分 (コスメ)	●チオグリコール酸 ●システイン	●チオグリコール酸 ●システイン	●システアミン ●チオグリセリン ●チオグリコール酸 ●システイン	●チオグリコール酸システアミン ●システアミン ●システイン ●チオグリセリン	●チオグリコール酸システアミン ●システアミン ●システイン ●チオグリセリン
配合成分	ベリセア*1 (保湿) PPT**2 (毛髪保護) PLEX**3 (毛髪保護)	ベリセア (保湿) PPT (毛髪保護) PLEX (毛髪保護)	ベリセア (保湿) PLEX (毛髪保護)	ベリセア (保湿) PLEX (毛髪保護) トレハロース (保湿) fiberhance™ bm**4 (毛髪補修)	ベリセア (保湿) PLEX (毛髪保護) トレハロース (保湿) fiberhance™ bm (毛髪補修)
総還元力 (医薬部外品/TC換算) 作用力 (コスメ)	9.5	9.5	6.2	6.8	6.8
処方技術	アクティブブレス ヘアメデュラケア				

名称	ヒタ APストレート ハード 2 (フォーミュラ STH 第2剤)	ヒタ APストレート コスメ 2	ヒタ リパーターセラム X
分類	〈チオグリコール酸高温整髪用 アイロンを使用するコールド二浴式 縮毛矯正剤 第2剤/医薬部外品〉	〈コスメ系ストレート料/化粧品〉	毛髪保護クリーム 〈ヘアトリートメント〉
特長	医薬部外品 共通2剤	コスメ共通2液	●既ストレート部ケア ●コスメのパワーコントロール ●保護クリーム
			
容量	800g	800g	800g
pH	2.8	7.0	3.8
酸化剤 (医薬部外品) セット成分 (コスメ)	過酸化水素水	プロム酸 (臭素酸塩)	配合成分 ●PLEX (毛髪保護) ●CMC**5 (毛髪補修) ●レブリン酸 (毛髪補修) ●ケラチン PPT (毛髪補修) ●トレハロース (保湿) ●トステア**6 (毛髪補修) ●fiberhance™ bm (毛髪補修) ●アルギニン (毛髪補修)
			処方技術 ヘアメデュラケア

 色付きだからミックスしても
混ざり具合が分かりやすい
ユーザーフレンドリー仕様

*1 シラウロイルグルタミン酸リシンナトリウム液 (化粧品:シラウロイルグルタミン酸リシンNa)
*2 大豆たん白加水分解物 *3 酒石酸 *4 ヒドロキシプロピルグルコナミド
*5 脂肪酸 (C10-30) (コレステリル/ラノステリル)、ラノリン脂肪酸
*6 アミノエチルチオホウ酸ジアンモニウム

製品選定目安表 ストレート新生部

放置時間目安 部外品・コスメ：15～25分
中性・酸性：20～25分

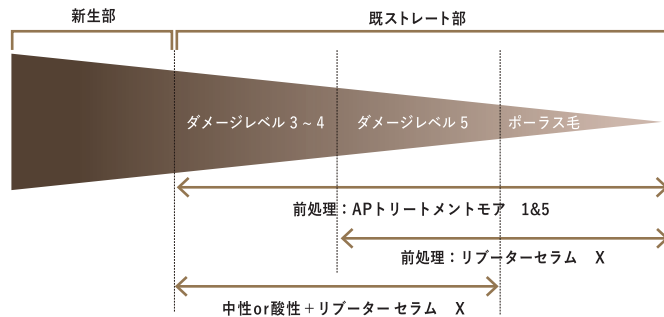
ダメージレベル	0~1	2	3	4	5	
明度レベル (アンダーカラー)	~6	7~9	10~11	12~13	14~	—
毛髪の状態	バージン毛 摩擦・熱 UVダメージ	ライトダメージ毛 アルカリ施術 の単独使用	ミドルダメージ毛 ・アルカリ施術の連用 ・ライトナー ・エイジング毛	ハードダメージ毛 ・アルカリ施術の連用 ・ブリーチ ・エイジング毛の顔周り ・ダメージした毛髪表面	超ハードダメージ毛 ・パーマ連用+カラー連用 ・ハイブリーチ	(ポーラス毛) ストレート施術対象外 リブーターセラム Xで 保護と質感向上を 目的とする。
クセのタイプ リングコームの長さ (約20cm)でチェック 1パネルの厚さ→5mm以下						
弱 1	ハード	コスメ OR 中性	中性	中性 + 酸性 1:1	酸性	リブーターセラム X
2	ハード	コスメ	中性	中性 + 酸性 1:1	酸性	リブーターセラム X
3	ハード	コスメ	コスメ + 中性 1:1	中性	酸性	リブーターセラム X
4	EXハード	ハード	ハード OR コスメ	コスメ + 中性 1:3	酸性	リブーターセラム X
強 5	EXハード	ハード	ハード OR コスメ			リブーターセラム X

普通毛以外の場合、上記の目安から髪質に合わせて
放置時間や製品の組み合わせを調整してください。
※エイジング毛は細毛としてご確認ください。



既ストレート部

ダメージレベル	3	4	5	(ポーラス毛) ストレート対象外
前回クセが伸びなかった場合	中性：リブーターセラム X 5:1 ~ 3:1			リブーターセラム X
クセ戻りがある場合	中性：リブーターセラム X 2:1 ※クセの戻り具合に応じて1液の量を減らしてください。			
クセ戻りがない場合	酸性：リブーターセラム X 1:5			



MIX示性値

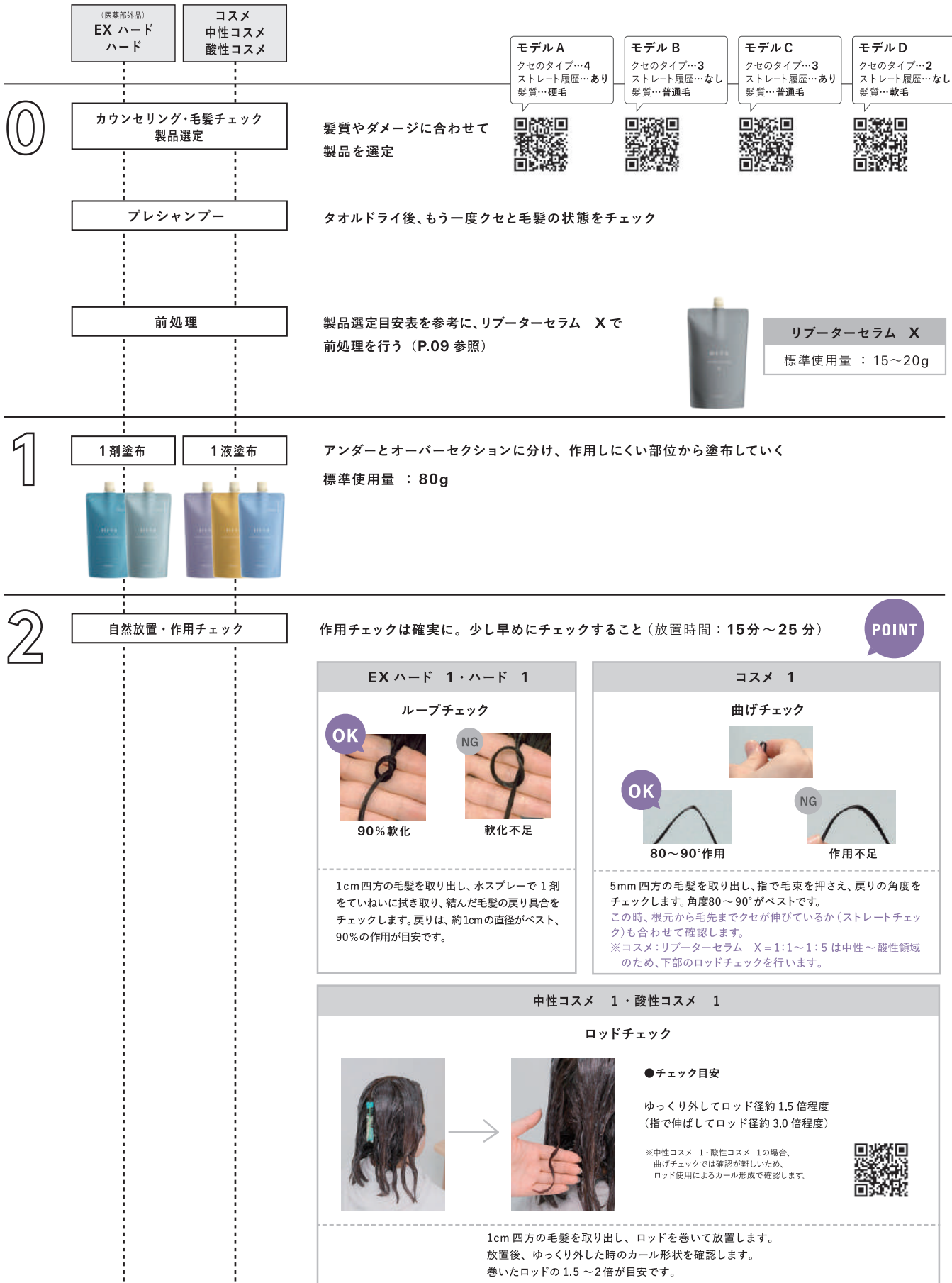
新生部対応/コスメ同士MIX

	pH	作用力	アルカリ度
コスメ	8.7	6.2	3.8
1:1	8.0	6.5	2.0
1:3	7.5	6.7	1.0
中性	6.5	6.8	-
1:1	5.5	6.8	-
1:10	4.5	6.8	-
酸性	3.8	6.8	-

既ストレート部対応/コスメ×リブーターセラム X

	pH	作用力
中性	6.5	6.8
5:1	6.0	5.7
3:1	5.5	5.1
2:1	5.0	4.5
リブーターセラム X	3.8	-
酸性	3.8	6.8
1:5	3.8	1.4
リブーターセラム X	3.8	-

PROCESS ACTIVE PLEX STRAIGHT





詳しい使用方法はこちらをチェック

3

中間水洗



ムラがないようにネーブからしっかり流し、
擦らず軽く泡立てるようにシャンプーを行う（バブリングシャンプー）

POINT

コスメの場合 APトリートメントモア 4（約6~9mL）を塗布後、チェンジリンスを行う



4

ドライ & アイロン

- ドライ** 根元：ノーパートで根元を浮かすように、
つむじを中心にして放射状にノーテンションでドライ
中間～毛先：仕上がりをイメージし、毛流れに合わせてドライ
- アイロン** スライス幅 約1.5cm 温度設定 180℃以下



1.ピギングスルー
根元部分に、すばやく
1～2スルーを行います



2.ストレートスルー
取り出したパネルの根元から、
アイロンを止めずに一定のスピード
で引きます



3.デザイニングスルー
仕上がりを想定しながら、取り
出したパネルにボリュームや毛
先の流れをつくります

中性・酸性コスメの場合

- ドライ** 8割を目安にドライ ※ジャンボコームを通した際にスジが残らない程度
または、さわってひんやりする程度
- アイロン** 白い蒸気が出ることを確認し、ゆっくりとスライドする
※詳しくは動画をご確認ください。



5

ハード 2塗布

コスメ 2塗布



根元からコームブラシで素早く塗布し、なじませる。
根元は浮かせて放置する

標準使用量：80g

ハード 2（過酸化水素水）

コスメ 2（プロム酸）

プロセスタイム：5～8分

プロセスタイム：10～15分

6

プレーンリンス・ドライ仕上げ

丁寧に流す。その後、トリートメントを塗布してなじませる。
仕上がりに合わせてスタイリング



ヒタ オイル
推奨

サロンメニューで整えた扱いやすい髪を守る、
施術直後1週間のホームケア



ご自宅でのケアとして、
メニューを受けられてから約1週間
ご使用いただくようおすすめしてください。

ACTIVE PLEX TREATMENT MORE

— ACTIVE PLEX × Hair Medulla Care

髪質ケアを、思い通りに ツヤとやわらかさが続く、 クセ毛対策5ステップトリートメント

シンプルな施術で、広がりやすい髪を根元から扱いやすく。
カラー・ブリーチデザインとも相性のよい髪質改善ケアで、
ダメージをおさえて思い通りの髪へと導くクセ毛対策トリートメント。

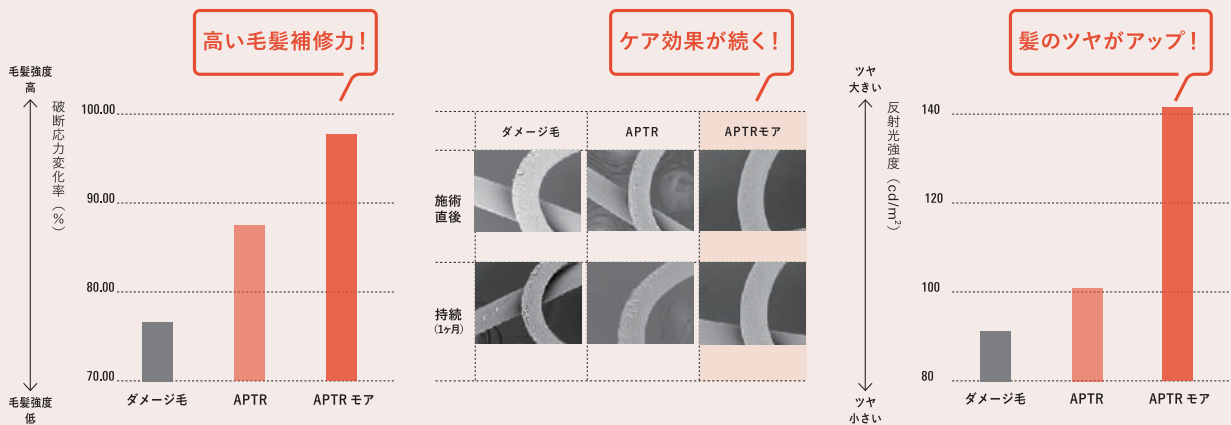
クセ悩みへのご提案

- カラーと髪質ケアの同時施術に
- エイジング毛を潤いのあるツヤ髪に
- ハチまわりのふくらみ・顔まわりの厚みをケア
- 硬い髪でもやわらかくおさめる
- ザラつく毛髪をなめらかにケア
- モワつく毛髪をつややかにおさめる

名称	ヒタ APトリートメントモア 1&5 (ヘアトリートメント)	ヒタ APトリートメントモア 2 (ヘアトリートメント)	ヒタ APトリートメントモア 3 (ヘアトリートメント)	ヒタ APトリートメントモア 4 (ヘアトリートメント)	ヒタ キューティクル PX オイル (ヘアトリートメント)
容量	400mL 詰め替え用スプレーボトル 別売	400mL	400mL	400mL	75mL
pH	弱酸性				-
処方技術 配合成分(●)	●マルチ CMC (毛髪補修)*1	アクティブプレックス ●fiberhance™bm*2(毛髪補修) ●ポリリジン(毛髪補修) ●ヘマチン(毛髪補修)	●マカデミアナッツ脂肪酸 フィトステリル (保湿) ●ホホバオイル (毛髪保護) ●プロム酸 (臭素酸塩)	●レブリン酸 (毛髪補修) ●トレハロース (保湿) ●アルギニン (毛髪補修)	●マレイン酸ヒマシ油(毛髪補修) ●クルミ油 (毛髪補修)

*1 ラノリン脂肪酸、ラウロイルグルタミン酸ジ(フィトステリル/オクチルドデシル)、オレイン酸フィトステリル *2 ヒドロキシプロピルグルコナミド

髪の質感と強度を高めて、しなやかでツヤのある仕上がりに。



※APTR: ヒタ APトリートメント
※ダメージ毛: ダメージレベル4~5想定

MENU

メニュー展開例

高い髪質ケア効果とシンプルな施術で、
感動の仕上がりと充実したサロンワークを
かなえる2つのメニューのご提案。



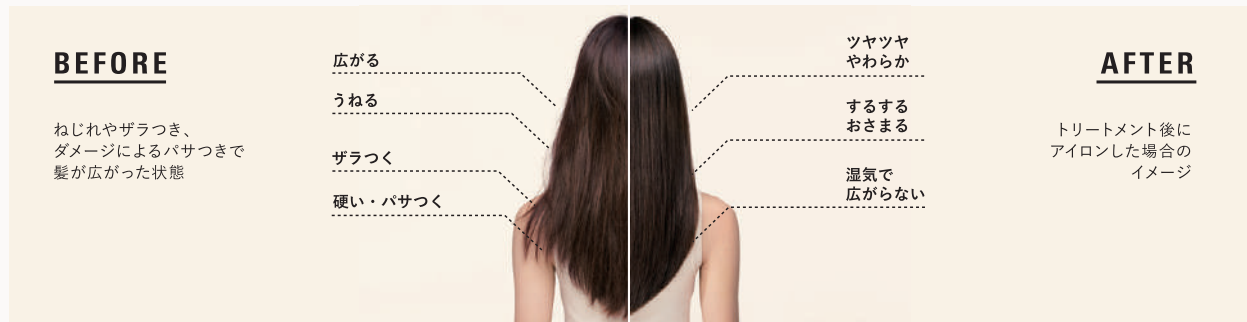
高い髪質ケア効果

サロン様内で
技術を標準化

カラーとの相性◎

	メニュー時間 (目安)	推奨メニュー価格	コスト
髪質ケアトリートメント	: 30min/ セット面	¥6,000 - 10,000	¥606
髪質ケアカラー	: 90min	¥11,000 - 17,000	¥1,611

※edol 1剤 100g/2剤 100mL 使用した場合



「髪質ケアトリートメント」

幅広いダメージ対応と、シルクのようななめらかさ。
キレイとおさまりが続くトリートメントメニュー。

- ・ オススメ ● 髪の厚みやふくらみをおさめたい方
● まっすぐ過ぎるストレートにはしたくない方
- ・ 優位性 質 感：ツヤ・おさまり・やわらかさ・潤い
操作性：安定した効果・重さ調整がしやすい

両メニュー（トリートメント・カラー）共通のポイント

- STEP1: CMC がアクティブプレックス（酒石酸・尿素）の通り道を補修。
- STEP2~3: fiberhance™bmがアクティブプレックスを強化するとともに毛髪内部と表面を補修。
→アクティブプレックスが毛髪内部に定着し、やわらかな質感をかなえる。
- STEP4~5: レブリン酸とアルギニンが毛髪を補修し、アイロンの熱にスタンバイ。さらにトレハロースで、よりやわらかな質感に。

PROCESS



「髪質ケアカラー」

染料の定着をサポートしながら、カラー毛を補修。
サロンでのヘアデザインをさらに高めるカラーメニュー。

- ・ オススメ ● カラーと髪質ケアを同時に行いたい方
● ツヤ感のあるカラーデザインを長く楽しみたい方
- ・ 優位性 ● カラーと髪質ケア効果を両立
● クリエイティビティと生産性を同時に高める

髪質ケアカラーのポイント

- STEP1~3: カラー前の髪質ケア（ベースづくり）
アクティブプレックスで、潤ってやわらか。
カラーの発色をジャマせずにベースをつくる。
- STEP4~5: カラー後の髪質ケア
レブリン酸の配合により、
ダメージの要因となるブリーチやカラー時の残留過水を洗い流しやすくし、毛髪をより強固に補修。

PROCESS



PROCESS ACTIVE PLEX TREATMENT MORE

ムラなく塗布し、しっかりとコーミング(ハケ塗り施術推奨)

0

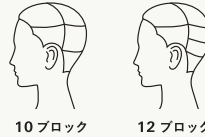
- プレシャンプー
- タオルドライ
- ブロッキング

毛髪に付着したオイルやシリコンはクレンジング等でしっかり落とす。

しっかりとタオルドライすることで、1&5を浸透させ、仕上がりの効果を安定させる準備。

ミディアム～セミロング
10ブロック

毛量が多い場合は、12ブロックに。
(P.15 右下表参照)



1

STEP 1

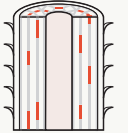
[スプレーヤー容器に詰め替えてお使いください]

40 push (20mL)
1ブロック 4 push

CMC補給



1&5を中間～毛先中心に塗布し、根元付近まで全体になじませる。乾燥毛や多毛、ハイダメージ毛は多めに塗布。



CMCがアクティブプレックスの通り道を補修。

2

STEP 2

[アプリケーター容器に詰め替えてお使いください]

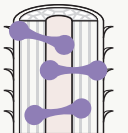
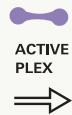
40 mL
(キューティクルPXオイル 4push)

ACTIVE PLEX浸透



- 本品とキューティクルPXオイルを適量混ぜ合わせる。
- ボリュームダウンしたい部位の根元から塗布し、さらに中間～毛先まで塗布してなじませる。

- キューティクルPXオイルを4pushミックス。(約10mLに対して1push)
- 白濁するくらい混ぜ合わせる。



fiberhance™bmがアクティブプレックスを強化するとともに、ヘアメデュラケア技術により浸透をサポート。

3

STEP 3

[カップに取り出してお使いください]

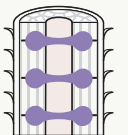
30 mL

ACTIVE PLEX定着



2を塗布した部分に塗布。

塗布後に毛髪表面をなめすようにニーディング。ザラつきがなくなったら浸透・定着のサイン。



毛髪内部に定着したアクティブプレックスがやわらかな質感をかなえる。

髪質ケアカラーメニューの場合

STEP 3 と STEP 4 の間に

- お流し
- カラー工程
- お流し・シャンプー

4

STEP 4

[カップに取り出してお使いください]

12 mL

キューティクルケア



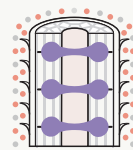
中間～毛先のダメージ部分に塗布し、なじませる。



・レブリン酸
・アルギニン



トレハロース



レブリン酸とアルギニンが毛髪を補修。さらにトレハロースでよりやわらかな質感に。

5

STEP 5

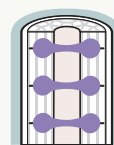
10 push (5mL)

CMC補給

1ブロック 1 push



ダメージ部分を中心に塗布し、全体になじませる。



CMCを補給することで、毛髪の外側からアプローチ。潤いで包みこむ。

6

STEP 6

定着安定

10分間自然放置することで、毛髪内部に結合したアクティブプレックスを安定化する。

髪質ケアカラーの場合、放置は不要!

7

チェンジリンス

乳化させ、均一になじませる。

ブレーンリンス

ぬめりがなくなるまで丁寧にしっかり流す。

ドライ

仕上がりスタイルに合わせてスタイリング。

トリートメント効果アップ!

ヒタ オイル推奨
タオルドライ後に wet 塗布



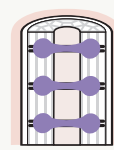
8

フィニッシングアイロン

熱による定着強化



150～180°Cに設定し、広めのスライス幅で行う。



キューティクルPXオイルが毛髪表面にプレックス被膜を形成。

サロンメニューで整えた扱いやすい髪を守る、
施術直後1週間のホームケア



ご自宅でのケアとして、メニューを受けられてから約1週間ご使用いただくようおすすめしてください。

【キューティクルPXオイル 混合量目安】
APTトリートメントモア 2 キューティクルPXオイル
約 10mL : 1push

お好みの重さや仕上がりに応じて調整いただけます。

使用量	STEP 1	STEP 2	STEP 3	STEP 4	STEP 5
ミディアム	40 push (20mL) 1ブロック 4 push	40mL	30mL	12mL	10 push (5mL) 1ブロック 1 push
ロング	60 push (30mL) 1ブロック 5 push	50mL	40mL	15mL	24 push (12mL) 1ブロック 2 push

HOME CARE

クセ毛特有の乾燥・広がり・熱ダメージを
潤いとやわらかさでおさめて、
毎日の心地よさをつくる美髪ケア

潤いをしっかり蓄えることで、扱いにくいクセ毛の広がりが
ザラつきをなめらかにおさめて、乾燥や湿気に負けない髪に。
洗い心地から指通りまで気持ちよく、扱いやすい美髪へと導くデイリーケア。



ヒタ シャンプー

広がる・ザラつくクセ毛を根元からしなやかにする潤い濃密泡の美髪ケアシャンプー
[アミノ酸系+スルホコハク酸系洗浄成分使用]
400mL ¥3,520
60mL ¥715 (ミニパウチ)
800mL ¥4,950 (リフィル)

ヒタ トリートメント (ヘアトリートメント)

広がる・ザラつくクセ毛を毛先までなめらかにおさめる潤い補充の美髪ケアトリートメント
400mL ¥3,960
60mL ¥770 (ミニパウチ)
800mL ¥5,720 (リフィル)

ヒタ オイル (ヘアトリートメント)

髪に潤いを閉じ込めてサラッとやわらかにおさめる美髪ケアオイル
90mL ¥2,750

クセ悩みへのご提案

- 広がりがやすい髪の毛のまとまりに
- ハチまわりの素直なおさまりに
- 雨や湿気に負けない髪へ
- クセ毛特有のザラつきケアに
- クセ毛特有の乾燥ケアに
- 熱やケミカルダメージによる硬さやパサつきケアに
- 寝ぐせがつきにくい朝のスタイリングが楽に
- メニューの質感持続に

●メニューとセットで提案しやすいミニパウチ

- ・サロンでの仕上がり長持ち
- ・お客さまの満足度アップ
- ・お試しくださいやすい1週間分



●香調

淡いピンクベールをイメージした、華やかなベア(洋梨)とフリージアに、ほのかに暖かみを感じるドライアンバーのアクセントを加えた香調



特長

SHAMPOO & TREATMENT

●72時間保湿持続の“潤いマグネット”成分*1配合

毛髪内部のケラチンに存在するアミノ酸と結合することで高い保湿効果を発揮し、髪と肌の潤いを守ります。
*1 異性化糖



OIL

●1本でオイルとミルクの2役。“エマルジョン化”するオイルで潤ってやわらか フィタントリオール

毛髪の水分と植物油をエマルジョン化するフィタントリオールによって、ケア力と手残りしにくいサラッとした使い心地を両立。タオルドライ後に塗布すると、おさまるのに重くないやわらかな仕上がりに。ドライ時に塗布すると、乾燥から髪を守りツヤと滑りがUPします。



水を加えて混ぜたオイルの比較

HOME CARE 共通

●何度も触れたくなるすべすべ感シルクベール*2

シルクの手ざわりを与えるシルクベールが毛髪をシート状にコートし、キメの整ったなめらかなツヤ髪に。また日々の摩擦で取れやすい毛髪表面のコートを補って、トリートメント効果を長持ちさせます。
*2 シャンプー・トリートメント:加水分解シルク
オイル:イソステアロイル加水分解シルク



●熱を利用して毛髪ケア

エルカラクトン*3
髪にしっかりと潤いを与えるとともに、熱ケア成分のエルカラクトンによって毎日のドライヤーやアイロン熱から毛髪を保護してやわらかに保ちます。さらに、熱を利用しながら髪をデイリーに補修します。
*3 γ-ドコサラクトン

〈APTリートメントモアとも共通〉

ホームケアとAPTリートメントモア共通配合のホホバオイルが、高い保温力で髪をやわらかく保ちます。





SUSTAINABILITY

サステナビリティ

サロンワークと地球環境の調和のために

HITAはすべての容器にバイオマスプラスチック
(植物由来)を一部採用し、環境保全に配慮しています。



選ぶ心地よさ、使う心地よさをサロンさまとともに





HITA's Philosophy

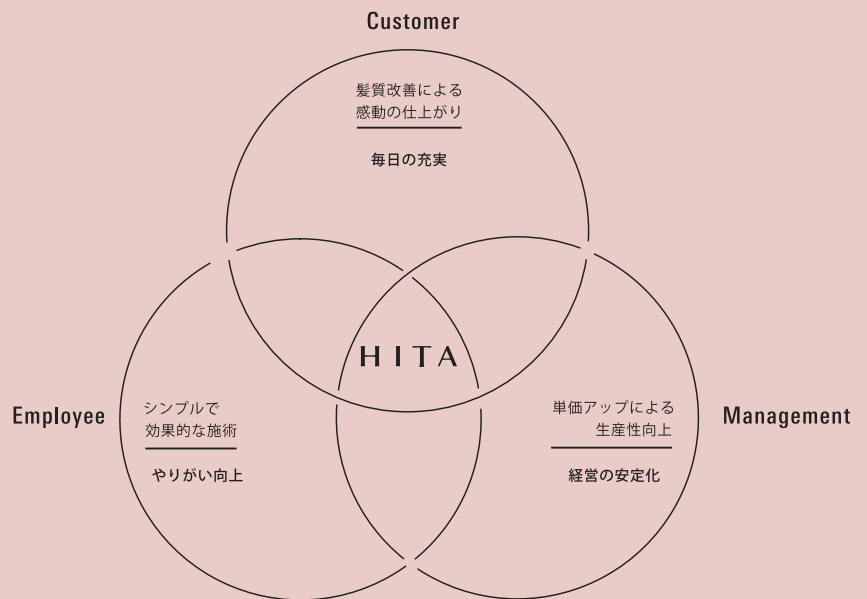
さまざまな悩みを解消し、
ニュートラルなこちよさをつくる。
それが、HITAの目指すもの。

お客さまには、安心感のある感動の仕上がりを。
ヘアデザイナーには、やりがいと施術への自信を。
サロンオーナーには、生産性向上による経営の安定を。

先進的な毛髪研究とテクノロジーによる
“好きな髪と生きる”ためのメソッドを起点に、
あらゆるステークホルダーにとって、よりこちよく、
よりいきいきとした世界を、創造していきます。

もっと、好きな髪をつくる。
もっと、好きな世界をつくる。

Create hair you'll love more.
Create a world you'll love more.





HITA OFFICIAL SITE



TB-PLUS

サロンとそこで働く全ての方の
“明日”に役立つ情報サイトです。

Lebel

ALL YOUR OWN



このカタログは環境に配慮した紙ならびに大豆インクを使用しています。
このカタログ掲載の写真、記事等の無断複写・複製・転載を禁じます。
ルベル製品はヘアサロンのアドバイスのもとご使用いただくヘアプロダクツです。
YY-LP-HT-P2 2408

ルベル / www.lebel.co.jp
タカラベルモント株式会社

化粧品総合フリーダイヤル 0120-00-2831
受付時間 / 10:00~12:00 / 13:00~17:00 (土・日・祝休)