



edoI OFFICIAL SITE



@edoI_label

Lebel

ALL YOUR OWN



このカタログは環境に配慮した紙ならびに大豆インクを使用しています。
このカタログ掲載の写真、記事等の無断複写・複製・転載を禁じます。
ルベル製品はヘアサロンのアドバイザーのもとご使用いただくヘアプロダクツです。
YY-LC-EDY-P 2302

ルベル / www.lebel.co.jp
タカラベルモント株式会社

化粧品総合フリーダイヤル 0120-00-2831
受付時間 / 10:00~12:00 / 13:00~17:00 (土・日・祝休)





edol yoyo

カラフルなら、この世はもっと面白い。

edol yoyo image movie







この世を彩れ。

もっと見たい。もっと超えたい。
想像以上の色に出会いたい。

一人ひとりの生み出す個性と表現が、
この世をもっとカラフルにする。

色をあやつれ。変化を楽しめ。
限界なんてない。「エドル ヨヨ」が、
カラーをつぎの次元へ連れていく。

edol yoyo

edol yoyo

あざやかなハイトーンも思いのまま。
多様な色表現をかなえる塩基性カラー。



エドル ヨヨ
全12色
プライマリーライン 7色
イマジンライン 5色
〈染毛料〉120g



エドル ヨヨ
クリア
〈染毛料〉400g

color line up

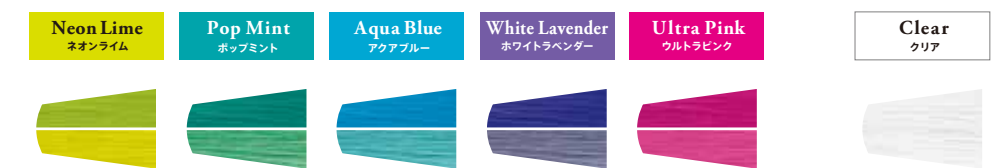
primary line プライマリーライン

クリアで彩度の高いあざやかな色み。

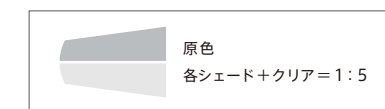


imagine line イマジンライン

想像力を刺激するニュアンスのある色み。



彩度や濃度を
コントロール。



※カラーチャートは、エドル ヨヨを20レベルの毛束に染めた時のイメージです(クリアを除く)。
※毛束の下部は、クリアをミックスした時のイメージです。
※印刷物のため、実際の色みと異なる場合があります。

ブリーチ後の毛髪コンディションに合わせた独自の染着処方設計と、カラーチェンジ提案のしやすさまでを見据えた染料ブレンド。

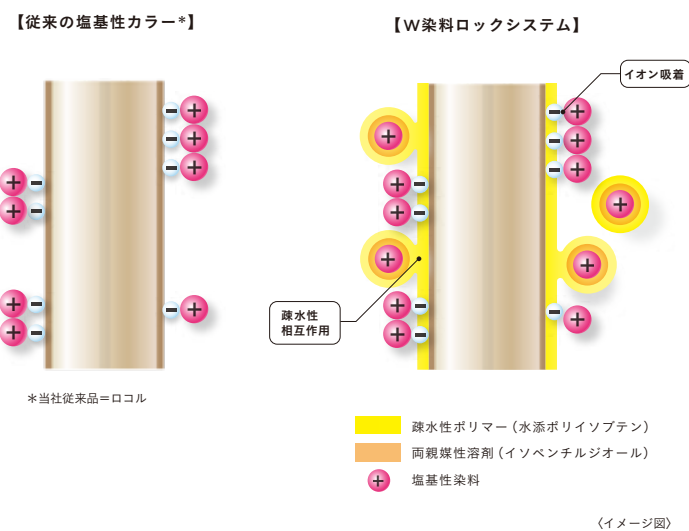
均染性
even dyeing

ブリーチダメージによるムラを抑えて効率的に染着させる

W染料ロックシステム

毛髪のダメージ部分に多い⊖イオンに、⊕に帯電した塩基性染料がかたよって吸着すると、カラーのムラ染まりの原因に。エドル ヨヨ独自の「W染料ロックシステム」では、従来のイオン吸着に加え、疎水性の物質同士が引き合う「疎水性相互作用」を利用。疎水性ポリマー*1によりコートされた染料と毛髪が互いに引き合うことで、イオンのかたよりに影響されず、毛髪全体へ効率的に染着。均一で美しい仕上がりに導きます。

*1 水添ポリイソブテン



均一なカラーのベースをつくる

2種のプレックス成分

毛髪のダメージ部分を選択的に補修する「アクセスプレックス*2」と、ブリーチの残留物を除去しやすくして毛髪ダメージを抑制する「レブリン酸」の2種のプレックス成分を配合。毛髪を内部までケアし、カラーのベースを整えながら染めることで、均染性を高めます。

*2 酒石酸水素カリウム

薄い色みもしっかりと染着させる

「クリア」独自の高染着ベース

エドル ヨヨの「クリア」は、疎水性ポリマーと染着補助成分*3を高配合したベース処方を採用。毛髪への染着量を増やし、薄いパステル系の色みも安定して染めあげます。

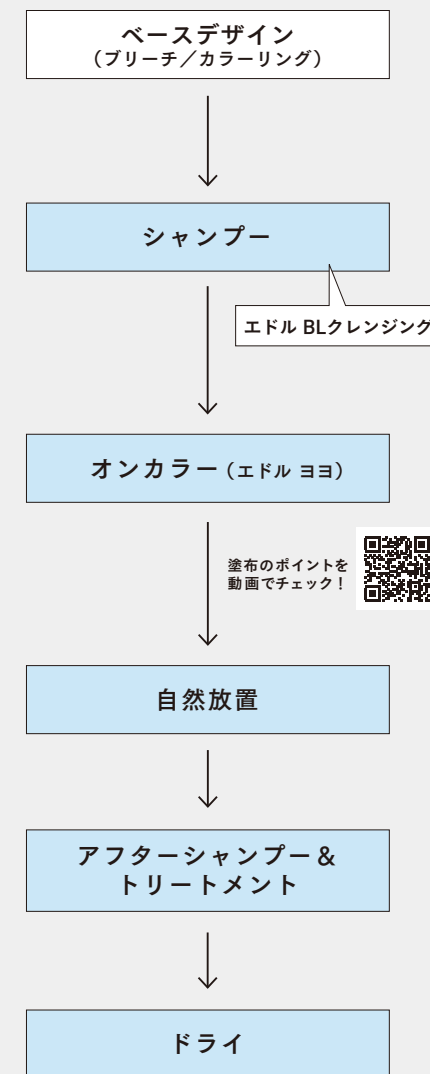
*3 エタノール、ベンジルアルコール

褪色・脱染性
fading・decoloring

優れた色表現と自由なカラーチェンジをかなえる

選び抜かれた染料ブレンド

染着性や褪色・脱染性などの塩基性カラーに求められる要素を満たす染料を厳選。カラー直後の色表現だけでなく、自然な褪色とカラーチェンジへの影響の少なさまで考えた染料設計で、自由に続けられるカラー提案をサポートします。



ブリーチやベースカラーはしっかりと洗い流してください。

※ブリーチ後は毛髪の状態を整えるために、エドル BLクレンジングの使用をおすすめします。

タオルドライ後のウェット状態で塗布します。ムラにならないように薬剤は多めに塗布しましょう。

- 必ず手袋を着用して施術しましょう。
- なるべく頭皮につかないように塗布しましょう。
- 皮膚・衣服・床等につくと落ちにくいので、注意しましょう。

10分間程度、自然放置します。

- 加温はしないでください。

色が出なくなるまでプレーンリンスした後、シャンプーします。

お客様にご自宅での注意点を伝えましょう。

- ・シャンプー後など、髪がぬれたままの状態では衣服等に色移りすることがあります。しっかりと乾かしてください。
- ・染毛直後は、夏場やレジャー施設など汗や水にぬれやすいシーンで、色移り・色落ちしやすくなるため、ご注意ください。

エドル BLクレンジング

ブリーチ後の毛髪の状態を整え、オンカラーの均染性を高めるバッファースャンプー。

染料の変色や染着ムラの原因となる、過硫酸塩や過酸化水素等のブリーチ後の残留物の除去を助けるレブリン酸を配合。髪を洗浄しながら、オンカラー前の毛髪を均一な状態に整えます。シャンプー泡が根元や後頭部などの塗布しにくい部分まで髪全体に行きわたり、その後のカラーの染着ムラを抑えて均一な仕上がりをサポートします。

レブリン酸

CC(=O)CC(=O)O

エドル BLクレンジング
〈シャンプー〉 1000mL

※別売のスチールパウチスタンドとパウチディスペンサーにセットしてご使用ください。

undercolor expression

アンダーカラー別の色表現

アンダーカラーによって色表現が変わります。
求める表現や、ベースの明るさに合わせて薬剤を選びましょう。

primary line

		Red	Orange	Yellow	Green	Blue	Violet	Pink
20Lv [WH]								
18Lv [PY]								
16Lv [Y]								

imagine line

		Neon Lime	Pop Mint	Aqua Blue	White Lavender	Ultra Pink
20Lv [WH]						
18Lv [PY]						
16Lv [Y]						

clear mix color expression

クリアミックスでの色表現

クリアをミックスすることで、あざやかな色から、やわらかなパステルカラーまで幅広い色表現が可能です。

primary line

[色:クリア]	Red	Orange	Yellow	Green	Blue	Violet	Pink
単品							
1:1							
1:3							
1:5							
1:10							

imagine line

[色:クリア]	Neon Lime	Pop Mint	Aqua Blue	White Lavender	Ultra Pink
単品					
1:1					
1:3					
1:5					
1:10					

※ P.10は、20レベルの毛束に染めた時のイメージです。 ※ 毛髪の状態や求める表現に応じてミックス比を調整しましょう。
※ 印刷物のため、実際の色みと異なる場合があります。

color expression

エドル ヨヨの色表現

色みの特徴

primary line



：プライマリーライン

彩度が高く、クリアな色みのライン。他の色にミックスすることで、色調をコントロールすることができます。

imagine line

Neon Lime : ネオンライム
やや黄み寄り、艶のある黄緑。

White Lavender : ホワイトラベンダー
ほどよい濃度感で、やわらかな青紫。

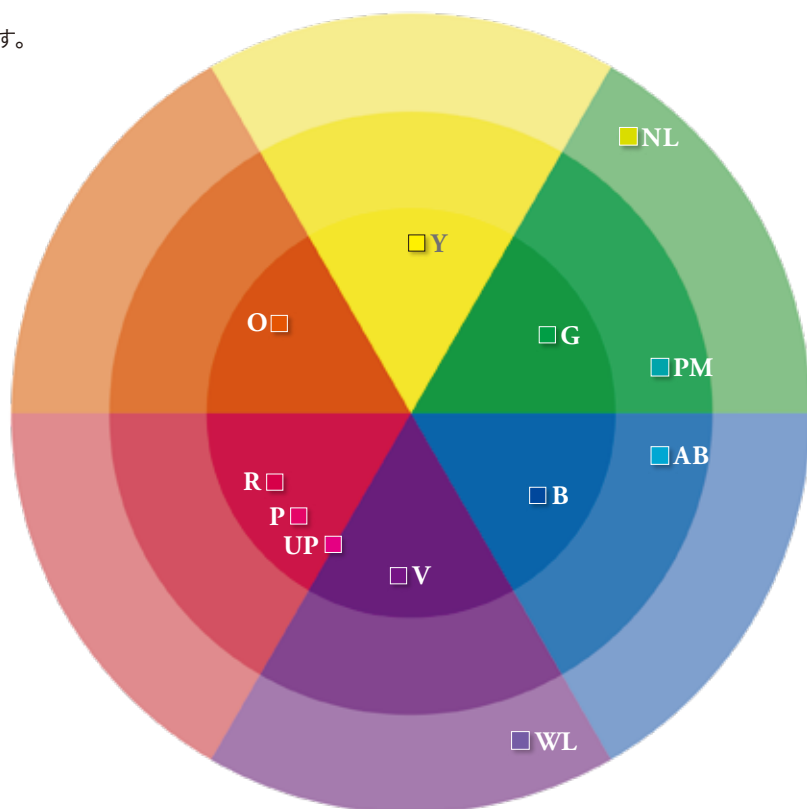
Pop Mint : ポップミント
ほどよい青みをおびた、軽さのある青緑。

Ultra Pink : ウルトラピンク
ネオン感のある、やや紫みのピンク。

Aqua Blue : アクアブルー
クリアで混じり気のない水色。

カラーマップ

薬剤色を色相環で表したイメージです。



ミックスレシピ

プライマリーライン、イマジンライン、クリアを自由にミックスすることで、色調や濃度感をコントロールできます。19レベル以上のアンダーカラーに対しては、クリアで濃度を薄めて使用しましょう。

20Lv [WH]

ポップミント 3 + グリーン 1 + クリア 20 = 仕上がり

オレンジ 3 + レッド 1 + クリア 20 = 仕上がり

ウルトラピンク 3 + ピンク 1 + クリア 20 = 仕上がり

アクアブルー 3 + ポップミント 1 + クリア 12 = 仕上がり

18Lv [PY]

イエロー 3 + ネオンライム 1 = 仕上がり

ピンク 3 + イエロー 2 = 仕上がり

ウルトラピンク 10 + バイオレット 1 = 仕上がり

ネオンライム 6 + イエロー 2 + グリーン 1 = 仕上がり

※上記はそれぞれ20レベル・18レベルの毛束に染めた時のイメージです。※毛髪の状態や求める表現に応じてミックス比を調整しましょう。

key points to use

使いこなしのポイント

■ 塗布のポイント

カラーをより均一に仕上げるために、以下のポイントを意識して塗布しましょう。

塗布手順

1 根元

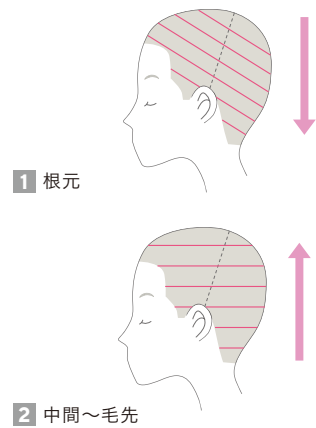
斜めスライスで上から順に塗布し、
その後に違う角度で全体をチェックします。

- スライス幅は1cm、チェックは1.5~2cmを目安にしましょう。

2 中間~毛先

横スライスで下から順に塗布します。

- スライス幅は1.5~2cmを目安にしましょう。



塗布量

ムラにならないようにスライスは薄めにとり、
薬剤を多めに塗布します。

- 染着が薄いと感じたところは、コーミングなどで伸ばさず、新しい薬剤を塗布しましょう。

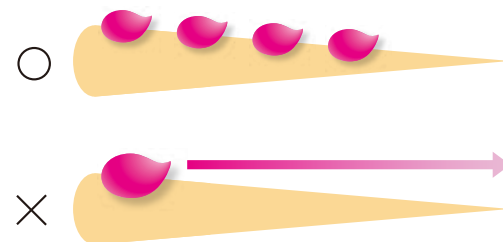
○ 塗布量/多め ✕ 塗布量/少なめ



塗布方法

薬剤を毛髪に等間隔で置くように塗布します。
コーミングなどで一気に伸ばさないようにしましょう。

- 伸ばして塗布すると、均一に染着せず色ムラになる場合があります。



■ 脱染の目安

カラーチェンジなどをする際、エドル ヨヨで染めた前回のカラーが残っている場合は、ブリーチやライトナー(LT-EX)を使用して残留ティントを処理します。使用する薬剤や放置時間など、脱染する際の参考にしましょう。

primary line

染色直後	10分	30分	1ヶ月後の褪色イメージ	10分	30分
ブルー [エドル ブリーチ + エドル オキシ6%] 1 : 2			ブルー [エドル ブリーチ + エドル オキシ6%] 1 : 2		
[エドル ブリーチ + エドル オキシ2%] 1 : 2			[エドル ブリーチ + エドル オキシ2%] 1 : 2		
[エドル LT-EX + エドル オキシ6%] 1 : 3			[エドル LT-EX + エドル オキシ6%] 1 : 3		

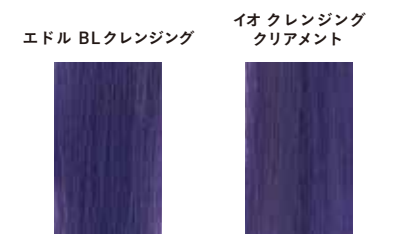
imagine line

染色直後	10分	30分	1ヶ月後の褪色イメージ	10分	30分
ウルトラピンク [エドル ブリーチ + エドル オキシ6%] 1 : 2			ウルトラピンク [エドル ブリーチ + エドル オキシ6%] 1 : 2		
[エドル ブリーチ + エドル オキシ2%] 1 : 2			[エドル ブリーチ + エドル オキシ2%] 1 : 2		
[エドル LT-EX + エドル オキシ6%] 1 : 3			[エドル LT-EX + エドル オキシ6%] 1 : 3		

※上記は18レベルの毛束を使用した時の脱染イメージです。※使用する色みや毛髪の状態・残留の程度によって、脱染の結果は異なります。

■ ブリーチ後の色ムラを防ぐために

ブリーチ後は、毛髪の高いpHや過硫酸塩などの残留物によって、カラーの色ムラ染まりが多く発生します。均一に仕上げるためには、pHを安定させることと、ブリーチの残留物をしっかりと洗い流すことが大切です。



ブリーチ後、エドル BLクレンジングでシャンプーすることで、カラーがより均一に染着し、ムラ染まりが少なく仕上がります。
※2回ブリーチ後にシャンプーし、エドル ヨヨ ホワイトラベンダー+クリア(1:1)で染めた時のイメージ。