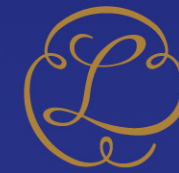




LUVIONA OFFICIAL SITE



LUVIONA

Etarora

Routine Color Program

Lebel
ALL YOUR OWN



このカタログは環境に配慮した紙ならびに大豆インクを使用しています。
このカタログ掲載の写真、記事等の無断複写・複製・転載を禁じます。
ルベル製品はヘアサロンのアドバイスのもとご使用いただくヘアプロダクツです。
YY-LC-LET-P

ルベル / www.lebel.co.jp
タカラベルモント株式会社

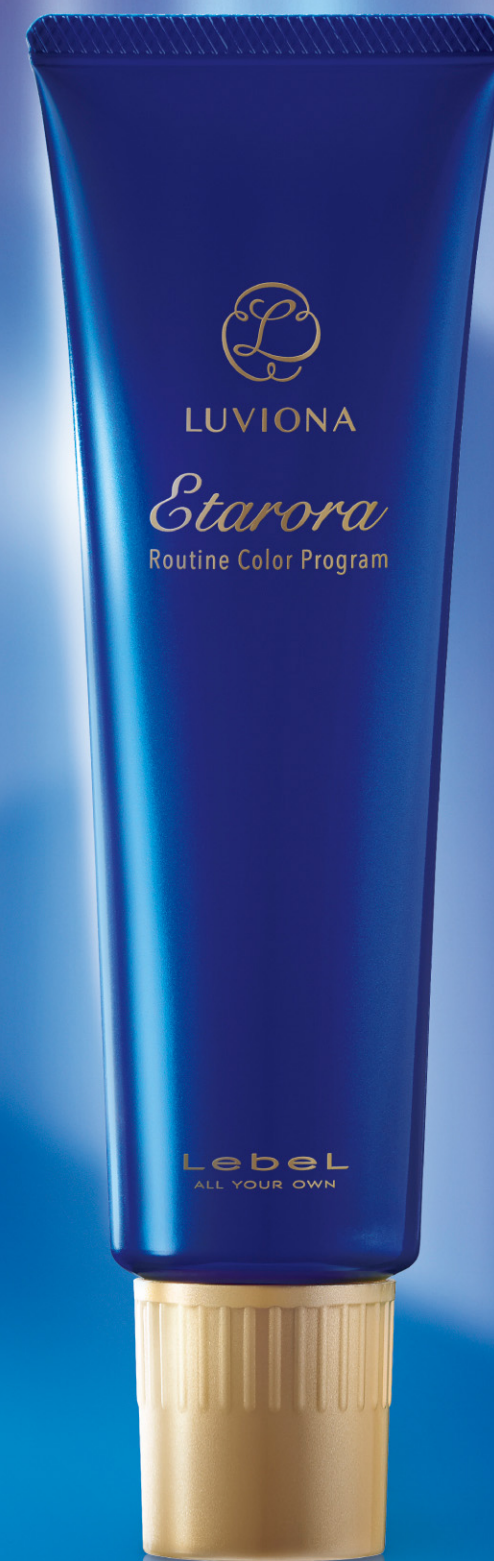
化粧品総合フリーダイヤル 0120-00-2831
受付時間 / 10:00~12:00 / 13:00~17:00 (土・日・祝休)

大人の髪と頭皮に寄り添い、 やさしく色で包んで

思いのままに輝き続け、大切な人や社会とつながりながら、
長く、美しく、自分らしく、人生を過ごしていくために。

「ルビオナ エタロラ」は時の流れとともに変化していく
髪と頭皮に寄り添う、サロンカラーの新たな選択肢。

大人にふさわしい多様な表現を叶えて、
オーロラのようにやさしく彩ります。



心地よい美しさをいつまでも

エイジングの髪と頭皮をやさしくいたわる酸性カラーを、毎月の習慣に。
 自然の恵みを活かしてケアしながら、髪の色を彩ります。
 「コンディションが変化してアルカリカラーが合わなくなった」
 「いつまでもカラーを楽しみたい」「もっとハリとコシが欲しい」
 そんな想いに応じて理想の髪色へ。



エタロラ 全27色+クリア
 酸性カラー(染毛料) 150g

COLOR

白髪をしっかりカバー

白髪をしっかり染めながら
 アミノ酸が毛髪もケア

GLOSSY

なめらかで艶のある髪

自然由来成分がキューティクルを
 補修し艶髪を実現

AGING CARE

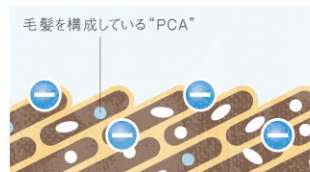
エイジングの変化に対応

「ヘアメデュラケア」搭載で
 内部までしなやかな髪に

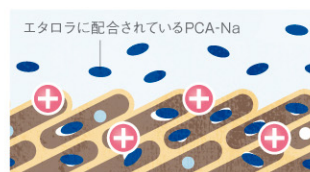
Mechanism

アミノ酸 PCA-Na^{*1}の力で白髪をしっかりカバー。

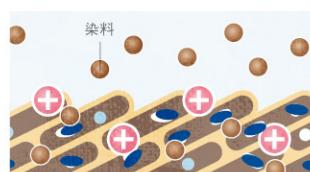
保湿成分であるPCA-Naを配合。
 毛髪が効率的に帯電し、
 染料が吸着しやすい土台を整えます。



エイジング毛は毛髪成分のアミノ酸である“PCA”が流出し、ダメージしている状態。そのためマイナス電荷が多く、染料が吸着しにくくなっています。



エイジングにより不足する“PCA”の代わりにPCA-Naを補うことで、従来よりも効率的に毛髪をプラスに帯電させます。



毛髪がすみずみまでプラスに帯電することで、マイナスに帯電している染料がしっかりと吸着します。

*1 酸性条件下の場合

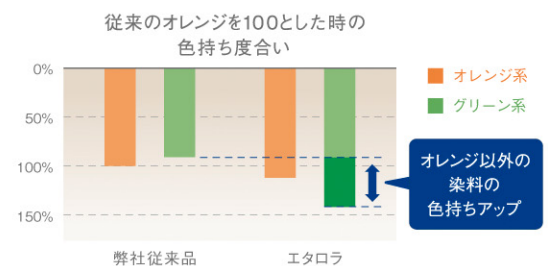
時間が経ってもギラつきが出にくく、
 オレンジ系の色みが残りにくい処方。

■ 従来

オレンジ系の染料は分子が小さいため、オレンジ以外の染料よりも毛髪の奥まで浸透します。そのため時間が経ってもオレンジだけが残りやすく、イヤなギラつきにつながります。

■ エタロラ

PCA-Na^{*1}の染料浸透選択性により、オレンジ系以外の染料を優先的に浸透させるため、色持ちが大幅に向上。従来のようにオレンジだけが残りやすいということがなく、時間が経っても色みのニュアンスが変化しません。



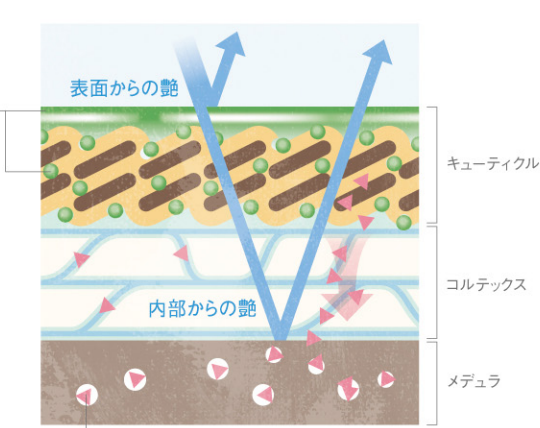
従来品とエタロラベースに、それぞれオレンジ系・グリーン系色素を配合した4品を使用。染色直後と1ヶ月後想定毛束の色差ΔEを計測し、色持ちの良さを1/ΔEとして換算。(n=18)

5つの自然由来成分^{*}の力で エイジングの髪をいたわり、しなやかな艶を。

ルビオナシリーズ共通の、シア脂、マカデミアナッツ油^{*2}、ローズマリーエキス^{*3}に加えて、毛髪のCMCに類似した脂質成分^{*4}を配合。4種の自然由来成分が髪のキューティクルを補修し、なめらかな艶髪に仕上げます。

また、タカラベルモント独自の浸透技術「ヘアメデュラケア」を搭載。自然由来のPPT^{*5}が髪のメデュラまで浸透し、髪を芯まで補修することで、エイジングの髪に内部まで艶としなやかさを与えます。

- シア脂
- マカデミアナッツ油
- ローズマリーエキス
- CMC類似成分 (自然由来)
- PPT (羊毛) (自然由来)



Fragrance

Chamomile & Geranium

染めている間も、染めた後も、
 エlegantなフローラルと
 ナチュラルなハーブの
 やわらかな香りに包まれて、
 快適にお過ごしいただけます。



<図はすべてイメージ>

*2 マカデミア種子油 *3 ローズマリー葉エキス *4 リン酸セチル *5 加水分解ケラチン
 ※ 自然由来成分とは成分の由来の大半が植物等の非石油系成分、または水であることを意味します。

Color line up

大人が求める多様な表現を叶える
6シェード19色+アクセント8色。

	Cool Brown クールブラウン	Natural Brown ナチュラルブラウン	Warm Brown ウォームブラウン	Beige Brown ベージュブラウン	Smoky Brown スモーキーブラウン	Orange Brown オレンジブラウン
Pale パール	Cool Brown / P		Warm Brown / P	Beige Brown / P	Smoky Brown / P	
Light ライト	Cool Brown / L	Natural Brown / L	Warm Brown / L	Beige Brown / L	Smoky Brown / L	Orange Brown / L
Medium ミディアム	Cool Brown / M	Natural Brown / M	Warm Brown / M	Beige Brown / M	Smoky Brown / M	Orange Brown / M
Dark ダーク	Cool Brown / D	Natural Brown / D	Warm Brown / D			

Accent アクセント	Red レッド	Orange オレンジ	Yellow イエロー	Black ブラック	Clear クリア
	Blue ブルー	Violet バイオレット	Pink ピンク	Lavender ラベンダー	

■ エタロラの色番号表示:(例)Cool Brown/D→Cool Brown/色調 D/トーン

Cool Brown シャープな印象の寒色系で、すっきりなめらかな質感に。	Natural Brown 自然な艶をつくる、深みのあるベーシックな色合い。
Warm Brown 温かな暖色系で、艶とコクのある上質な髪色を演出。	Beige Brown やわらかく肌になじみ、優しくおだやかな雰囲気。
Smoky Brown シアーな艶感の寒色系で、洗練されたスマートさを表現。	Orange Brown 明るい暖色系で、若々しく華やかな印象に。

■ トーンの設定
ダークからパールまで、色の濃さによって4段階に分かれており、白髪のカバーの度合いや、求める色みに応じて選択できます。

主なトーン目安	白髪対応目安
Pale パール	ぼかし
Light ライト	なじみ
Medium ミディアム	カバー
Dark ダーク	しっかりカバー

※ このカラーチャートは、エタロラを白毛に染めた時のイメージです。 ※ 印刷物のため、実際の色目と異なる場合があります。

Process

カラー前の +CARE

頭皮用美容泡トリートメント スカルプモイスターα

ルビオナ スカルプモイスターα (頭皮用トリートメント)

1. ドライ後、頭皮全体に塗布したら、指の腹を使ってやさしくなじませます。
2. 洗い流さずに、そのまま施術します。

※ 保護クリームではありません。

毛髪チェック

プレシャンプー・ドライ

プロテクト

保護クリームやイヤークャップ等で、フェイスラインや耳などに剤がつかないように保護します。

エタロラ塗布

皮膚につかないように注意して塗布します。
※皮膚についたらすぐにACリムーバーで拭き取り、よく洗い流しましょう。

加熱・放置

ラップ等をして、45°C前後で10~15分加熱放置します。
※自然放置の場合は、20~30分放置します。
加熱放置に比べてやや薄めの色みに仕上がります。

チェック・クーリング

カラーチェック後、約5分クーリングします。

アフターシャンプー

色が出なくなるまで十分にプレーンリンスした後、シャンプーをします。
※手袋をして行いましょう。

トリートメント

トリートメントまたはコンディショナーで仕上げます。

スタイリング

※スタイリング剤を多量に付けると、色落ちの原因になる場合がありますので注意しましょう。

SCALP MOISTURE α

カラーリング中にじっくり浸透。
乾燥しがちなエイジング頭皮のうるおい密度を高めます。

ルビオナ スカルプモイスターαは、カラーリングの放置タイムを効率良く利用。頭皮の角質層にじっくり浸透させることで、αGルチンなどのうるおい成分がエイジングの頭皮を保湿・保護します。

αGルチンとは
タカラベルモントの独自技術から発見された天然フラボノイド系(ポリフェノール)成分「αGルチン」を配合。頭皮のバリア機能をサポートし、うるおいのある頭皮へ。

αGルチン [アルファジールチン] グルコシルルチン