



タカラベルmont For Salon
化粧品や機器の製品・メニューや
空間事例などのサロン事業総合サイト



TB-PLUS
理美容師向けサロン経営や
業界情報のポータルサイト

HITA OFFICIAL SITE

教育用

Lebel
ALL YOUR OWN



HITA

Create hair you'll love more.
Create a world you'll love more.

このカタログは環境に配慮した紙ならびに大豆インクを使用しています。
このカタログ掲載の写真、記事等の無断複写・複製・転載を禁じます。
ルベル製品はヘアサロンのアドバイスのもとご使用いただくヘアプロダクトです。

YY-LP-HT-P3 2603

ルベル / タカラベルmont株式会社

化粧品総合フリーダイヤル 0120-00-2831

受付時間 / 10:00~12:00 / 13:00~17:00 (土・日・祝休)



H I T A

好きな髪と生きる。

自分の髪が好き。

そうまっすぐに思えたら、毎日もっと豊かになる。

「HITA(ヒタ)」は、好きな髪と生きる喜びを

ヘアデザイナーの手によって届けるクセ毛対策メソッド。

独自のテクノロジーがかなえる、シンプルで効果的な施術。

ストレート・トリートメント・ホームケアの3つのラインで、

あらゆる髪のクセ悩みに、新しいアンサーを。

素髪のようにしなやかに。見惚れるほどに美しく。

指通りまで愛せる、思い通りの髪を一人ひとりへ。

—HITA—

「まっすぐ」「いちずに」「ひたすら」を意味する古語「ひた」から。

一人ひとりの髪の悩みとひたむきに向き合う姿勢を表しています。

クセ毛にまつわるお客様のこんな悩みに…

クセを質感よくしっかり伸ばしたい



- クセを質感よく伸ばしたい
- 動きが自然なストレートにしたい
- クセのゴワつき・パサつきもケアしたい
- プリーチ毛やエイジング毛を自然に伸ばしたい
- 毛先までツヤやかにしたい

ACTIVE PLEX STRAIGHT

まっすぐ過ぎるストレートにたくない



- ハチ周りのふくらみをおさえない
- 顔周りの厚みをとりたい
- 表面のザラつき・モワつきをなめらかにしたい
- 硬毛・多毛をおさめたい
- アイロンスタイリングを楽しみたい

ACTIVE PLEX TREATMENT MORE

広がりがやすく扱いにくい



- 湿気や乾燥による広がりをおさえない
- クセ毛特有のパサつきをなめらかにしたい
- 髪の厚みでスタイルがまとまらない
- 重くならずまとまりがほしい
- 毎日の熱ダメージから髪を守りたい

HOME CARE

HITA's ANSWER

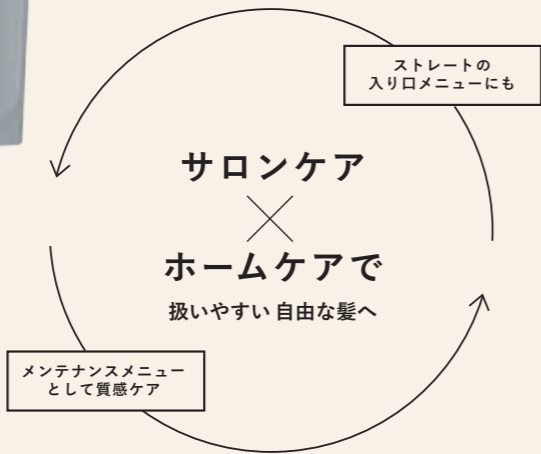
ヘアデザインのベースに欠かせない髪質ケア*だからこそ、シンプルに設計。

HITAが、サロンワークの可能性をさらに広げます。 *潤いで髪の手触りをやわらげ、ツヤを与えること



ACTIVE PLEX STRAIGHT

毛髪の質感・ツヤ・潤いを高めて
ヘアデザインのベースをつくり、
やわらかく伸ばす髪質ケアストレート



ACTIVE PLEX TREATMENT MORE

髪質ケアを、思い通りに
ツヤとやわらかさが続く、
クセ毛対策 5ステップトリートメント

▶「髪質ケアカラー」メニューとして使用可能
P.13 参照



HOME CARE

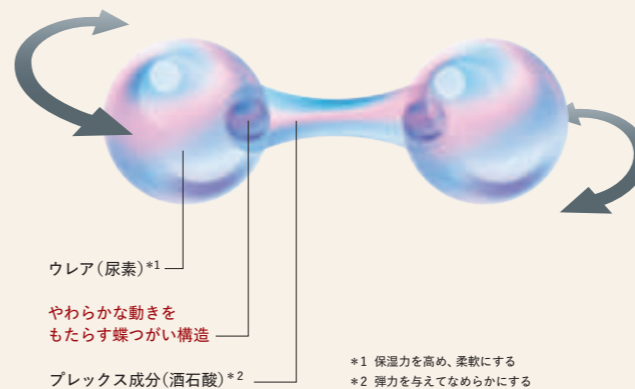
メニューの効果を持続させ、
広がる・ザラつくクセ毛を毛先まで潤った
なめらかな美髪に導くホームケア

独自のテクノロジー「アクティブプレックス」で
よりしなやかに、より美しく。

HITA's TECHNOLOGY

クセに効果を発揮する、
HITAのアクティブプレックス。

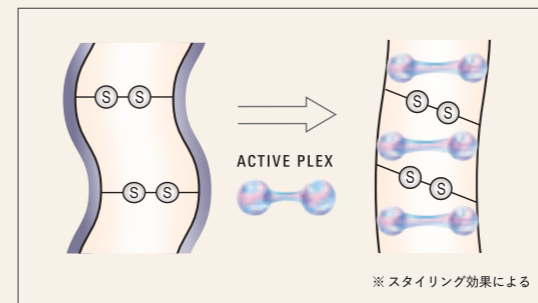
HITA ACTIVE PLEX



プレックス成分を“アクティブ化”することによって毛髪への定着力を格段に高め、ダメージ予防し、質感だけでなく形状にまで作用する、次世代のプレックス処方「アクティブプレックス」。アクティブ化によりプレックス成分がウレア(尿素)を取り込み、高い水分保持力と、蝶つがいのような「構造的やわらかさ」を持つことで、クセに効果を発揮します。

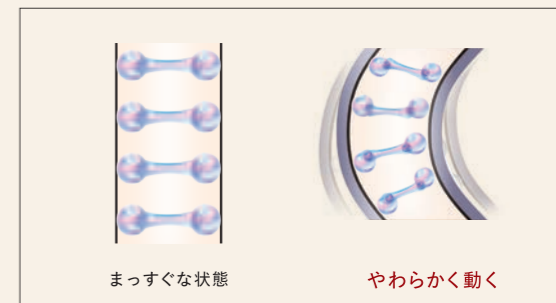
POINT 1 髪の形状にも作用

髪への定着力が高いため、形状にまでアプローチ。



POINT 2 構造的やわらかさを付与

蝶つがいの構造と潤いを保つ性質が、髪にやわらかな動きをもたらします。

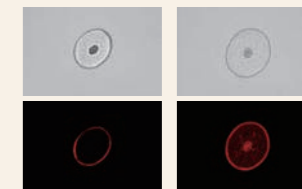


Hair Medulla Care

アクティブプレックスを最大限に活かす、
ヘアメデュラケアの浸透効果。

高いケア力と優れた浸透効果を持つ「ヘアメデュラケア」技術を採用。アクティブプレックスを毛髪内部にしっかりと浸透・定着させることで、根元から毛先まで均一な仕上がりをサポートします。

ヘアメデュラケアによる浸透促進効果



ヘアメデュラケアなし ヘアメデュラケアあり

〈タカラベルモントの研究技術〉

クセ毛対策の鍵になるのは、プレックス成分をアクティブ化することで髪への定着力を飛躍的に高めたアクティブプレックステクノロジー。塗布するだけで高い効果を生み出す、進化したプレックス技術です。

ACTIVE PLEX STRAIGHT

— ACTIVE PLEX × Hair Medulla Care

毛髪の質感・ツヤ・潤いを高めて ヘアデザインのベースをつくり、 やわらかく伸ばす髪質ケアストレート

アルカリ～中性～酸性まで、適材適所の薬剤で幅広い髪の状態に対応。
カラー毛とも相性のよい作用効果で、より続けやすいストレートへ。

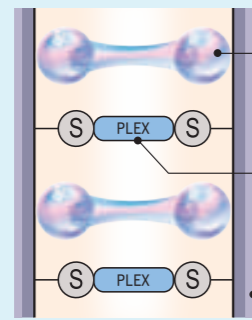
クセ悩みへのご提案

- アクティブプレックスでしなやかに動くストレートへ
- クセ毛特有の乾燥・ゴワつきまでケア
- 質感向上しながらストレートに
- 既ストレート部までトータルに質感アップ
- ブリーチ毛やエイジング毛も、自然な仕上がりに
- カラー毛にも安心のおだやかな作用*

髪質ケアストレートによるご提案

*1 カラーとの同日施術を勧めるものではありません。

POINT 1 やわらかく、クセ戻りにくい **ダブルボンディング作用** **1液すべて**



HITA ACTIVE PLEX*2

毛髪に多く含まれる酸性アミノ酸とつながってストレート形状を維持。
高い水分保持力とやわらかな構造を持っているため、硬くならず、しなやかな仕上がりに。

PLEX*3 (内部)

毛髪のダメージ部とつながって定着をサポート。
毛髪内部のダメージをケアする。

スーパー Tri-Plex*4 (表面)

毛髪表面のダメージ部分を覆い、なめらかに仕上げる。

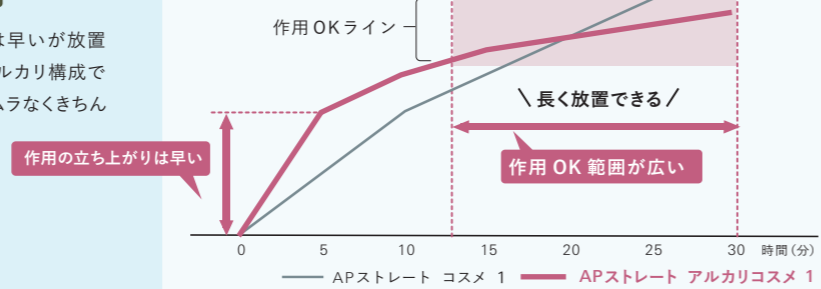
*2 酒石酸・尿素 *3 酒石酸
*4 ジラウロイルグルタミン酸リシンNa

POINT 2 放置時間とおだやかになるアルカリ構成 **アルカリコスメ**

時間に余裕があるから安心

アルカリコスメは、立ち上がりは早い放置時間とおだやかになるアルカリ構成で処方化。複雑化したクセ毛でもムラなくきちんと伸ばせる処方設計です。

反応イメージ【カラー毛に対して】

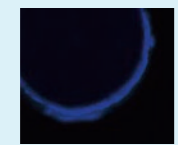


POINT 3 クセ毛を適切に伸ばす **pH領域に合わせた効果的な4種ミックス処方** **中性コスメ・酸性コスメ**

従来の4種ミックスでは作用効果に課題のあった中性～酸性領域も、新たなストレート形成成分を採用することで効果的な作用が可能に。

【pH6.5領域で蛍光色素を用いて染色】※作用効果のある箇所を青く染色

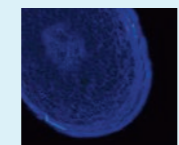
ブライア スウィーク 1



ストレート形成成分
チオグリコール酸アンモニウム
システアミン
チオグリセリン
システイン

※ブライア スウィーク 1を中性領域(pH6.5)で使用

APストレート 中性コスメ 1



ストレート形成成分
チオグリコール酸システアミン
システアミン
チオグリセリン
システイン

中性～酸性領域でも効果的に作用するチオグリコール酸システアミンを採用!

POINT 4 アイロンワークがしやすい **トレハロースが水分コントロールをサポート** **中性コスメ・酸性コスメ**

トレハロースなし



トレハロースあり



高い保水力を持つトレハロースがアイロンに最適な毛髪の水分をキープ。

毛髪に適度な水分が残ることで、アイロンワークにおける水分コントロールをサポート。ウェットアイロンも不要の、シンプルな施術へ。

ACTIVE PLEX STRAIGHT

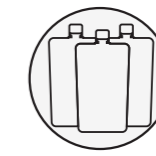
MENU

メニュー展開例

アルカリ～中性～酸性の1液で複雑化するクセをきれいに伸ばし、感動の仕上がりと充実したサロンワークを叶えるメニューのご提案。



デリケートヘアにも対応



クセ毛を適切に伸ばす



既ストレート部までツヤやか

メニュー時間(目安)

推奨メニュー価格

コスト

髪質ケアストレート

: 180min/セット面

¥21,000-30,000

¥749-829

※APトリートメントモア 4 6mL 使用した場合
※セラムミルク 4プッシュ

BEFORE

クセやダメージ
施術履歴で
複雑化した状態

クセ
広がる
ザラつく
硬い・バサつく



ツルツル
やわらか
するする
しなやか
もっちり
おさまる

AFTER

ストレート後に
アイロンした場合の
イメージ

「髪質ケア*ストレート」

髪の状態に合わせた製品選定で、しなやかな仕上がりに。
クセを伸ばしながら質感を高めるストレートメニュー。

- ・オススメ ● 強いクセ毛～デリケートなクセ毛(ブリーチ毛・エイジング毛等)の方 ● まっすぐ過ぎるストレートにはしたくない方 ● クセを伸ばしながら質感も良くしたい方
- ・優位性 質 感: ツヤ・潤い・やわらかさ 操作性: シンプルな製品選定・アイロンワークがしやすい

- ポイント 髪の状態に合わせて製品選定が可能 トレハロースが水分コントロールをサポートし、アイロンワークがスムーズに 高ケア成分の連動で、メニューから店販への提案が可能に

PROCESS

1液 ——— 中間水洗 シャンプー・「APトリートメントモア 4」 ——— 中間処理「セラムミルク」 ——— ドライ&アイロン ——— 2液 ——— プレーンリンス・ドライ仕上げ

「APトリートメントモア 4」のレブリン酸、アルギニン、トレハロースが潤いを抱え込み、アイロンの熱にスタンバイ

「セラムミルク」のトステア*5、レブリン酸、エルカラクトン*6が熱を利用して髪質ケア

アウトバスとしてご自宅での髪質ケア提案が可能

*5 アミノエチルチオコハク酸ジアンモニウム *6 γ-ドコサラクトン

TOPICS

ディバイディングラインに安心感を!

日本人に多いカラー毛の波状毛にオススメ

アルカリコスメ

pH: 9.0 作用力: 6.8
アルカリ度: 6.8



コスメ史上最高*パワー&おだやかな作用のアルカリタイプ *自社製中
ハイパワーでありながら、髪のコシを折らずにクセをすっきりとって、根元から自然な仕上がりに。

中性コスメ

pH: 6.5 作用力: 6.8



エイジング毛や顔周りに使いやすい中性タイプ
アルカリ耐性の弱い髪やベタつきがちな髪も、やわらかな動きと伸びでデザインしやすく。

酸性コスメ

pH: 3.8 作用力: 6.8



ブリーチ毛の決定版! やわらかな仕上がりに使いやすい酸性タイプ
毛髪強度が落ちにくいpH設定で、ブリーチ毛も安全にやわらかな質感へ仕上げる。

リブーターセラム X

pH: 3.8



既ストレート部対応! 髪質ケア効果とパワーコントロール
潤ったツヤのある仕上がりに、お客様の満足度を底上げ。酸性コスメと同じpH3.8なので、パワーコントロールもシンプル。

(チオグリコール酸システアミン配合の4種ミックスに「チオグリコール酸」と「グルタミル」を加えた6種ミックスコスメ) *1 アミノジシステイン

(チオグリコール酸システアミン配合の4種ミックスコスメ) (チオグリコール酸システアミン配合の4種ミックスコスメ)

3つのコスメで幅広い毛髪に対応!

シンプルなミックスで調整がしやすくメニュー化に適した設計



既ストレート部対応

既ストレート部には作用力を落とす

製品ラインナップ&スペック

名称	ストレートメニュー			髪質ケアストレートメニュー		
	ヒタ APストレート EX ハード 1 (フォーミュラ STEXH 第1剤)	ヒタ APストレート ハード 1 (フォーミュラ STH 第1剤)	ヒタ APストレート コスメ 1	ヒタ APストレート アルカリコスメ 1	ヒタ APストレート 中性コスメ 1	ヒタ APストレート 酸性コスメ 1
分類	〈チオグリコール酸 高温整髪用アイロンを使用する コールド二浴式 縮毛矯正剤 第1剤/医薬部外品〉	〈チオグリコール酸 高温整髪用アイロンを使用する コールド二浴式 縮毛矯正剤 第1剤/医薬部外品〉	〈コスメ系ストレート料/化粧品〉	〈コスメ系ストレート料/化粧品〉	〈コスメ系ストレート料/化粧品〉	〈コスメ系ストレート料/化粧品〉
特長	しっかり伸ばす パワータイプ	カラー毛にも 使用できる ハードタイプ	カラー毛対応の コスメタイプ	すっきり伸びて おだやかな アルカリコスメ	カラー毛の波状毛・ エイジング毛対応の 中性コスメ	ハイダメージ毛・ ブリーチ毛対応の 酸性コスメ
容量	400g	400g	400g	400g	400g	400g
pH	9.2	9.0	8.7	9.0	6.5	3.8
アルカリ度	6.8	4.0	3.8	6.8	-	-
アルカリ剤	モノエタノールアミン アルギニン (保湿)	モノエタノールアミン アルギニン (保湿)	モノエタノールアミン アルギニン (保湿)	アンモニア (pH調整) 炭酸水素アンモニウム (pH調整) アルギニン (保湿) ※モノエタノールアミンフリー ※アンモニオフリー	アルギニン (保湿) ※モノエタノールアミンフリー ※アンモニオフリー	アルギニン (保湿) ※モノエタノールアミンフリー ※アンモニオフリー
還元剤 (医薬部外品) 毛髪酸化成分 (コスメ)	●チオグリコール酸 ●システイン	●チオグリコール酸 ●システイン	●システアミン ●チオグリセリン ●チオグリコール酸 ●システイン	●チオグリコール酸システアミン ●システアミン ●チオグリセリン ●システイン ●チオグリコール酸 ●クアニルシステイン**	●チオグリコール酸システアミン ●システアミン ●チオグリセリン ●チオグリセリン	●チオグリコール酸システアミン ●システアミン ●チオグリセリン ●チオグリセリン
配合成分	高浸透アミノ酸誘導体** (保湿) PPT** (毛髪保護) PLEX** (毛髪保護)	高浸透アミノ酸誘導体 (保湿) PPT (毛髪保護) PLEX (毛髪保護)	高浸透アミノ酸誘導体 (保湿) PLEX (毛髪保護)	高浸透アミノ酸誘導体 (保湿) PLEX (毛髪保護) fiberhance™ bm** (毛髪補修)	高浸透アミノ酸誘導体 (保湿) PLEX (毛髪保護) トレハロース (保湿) fiberhance™ bm (毛髪補修)	高浸透アミノ酸誘導体 (保湿) PLEX (毛髪保護) トレハロース (保湿) fiberhance™ bm (毛髪補修)
総還元力 (医薬部外品/TC値) 作用力 (コスメ)	9.5	9.5	6.2	6.8	6.8	6.8
処方技術	アクティブブックス ヘアメデュラケア					

名称	ヒタ APストレート ハード 2 (フォーミュラ STH 第2剤)	ヒタ APストレート コスメ 2	ヒタ リプーターセラム X	ヒタ セラムミルク
分類	〈チオグリコール酸高温整髪用 アイロンを使用するコールド二浴式 縮毛矯正剤 第2剤/医薬部外品〉	〈コスメ系ストレート料/化粧品〉	毛髪保護クリーム (ヘアトリートメント)	メニュー用中間処理 兼アウトバスマルク (ヘアトリートメント)
特長	医薬部外品 共通2剤	コスメ共通2液	●既ストレート部ケア ●コスメのパワーコントロール ●保護クリーム	●潤いを補充し髪質ケア ●メニューの仕上がりが長持ち ●熱を利用した毛髪補修
容量	800g	800g	800g	100mL
pH	2.8	7.0	3.8	-
酸化剤 (医薬部外品) セツ成分 (コスメ)	過酸化水素水	ブロム酸 (臭素酸塩)	配合成分 ●トステア** (毛髪補修) ●レブリン酸 (毛髪補修) ●fiberhance™ bm (毛髪補修) ●トレハロース (保湿) ●アルギニン (毛髪補修) ●セラチン PPT** (毛髪補修) ●CMC** (毛髪補修) ●PLEX (毛髪保護)	配合成分 ●トステア (毛髪補修) ●レブリン酸 (毛髪補修) ●fiberhance™ bm (毛髪補修) ●モルカラクタン** (毛髪保護) ●トレハロース (保湿) ●セラチン PPT (毛髪補修) ●セラチン PPT (毛髪補修) ●PLEX (毛髪保護)
処方技術	ヘアメデュラケア			



色付きだからミックスしても
混ざり具合が分かりやすい
ユーザーフレンドリー仕様

製品選定目安表

新生部 (未ストレート施術部分) 髪質ケアストレートメニュー

放置時間目安 アルカリコスメ : 15~30分
中性・酸性 : 20~30分

ダメージレベル	0~1	2	3	4	5	(ポーラス毛)
毛髪の状態	バージン毛 摩擦・熱 UVダメージ	ライトダメージ毛 アルカリ施術 の単独使用	ミドルダメージ毛 ・アルカリ施術の連用 ・ライナー ・エイジング毛	ハードダメージ毛 ・アルカリ施術の連用 ・エイジング毛の顔周り ・ダメージした毛髪表面	超ハードダメージ毛 ・パーマ連用+カラー連用 ・ブリーチ	ストリート施術対象外 リプーターセラム Xで 保護と質感向上を 目的とする。
クセのタイプ リングコームの長さ (約20cm) でチェック 1パネルの厚さ→5mm 以下						
弱 1	アルカリ	アルカリ + 中性 1:1	中性	中性 + 酸性 1:1	酸性	リプーターセラム X
2	アルカリ	アルカリ + 中性 1:1	中性	中性 + 酸性 1:1	酸性	リプーターセラム X
3	アルカリ	アルカリ + 中性 1:1	アルカリ + 中性 1:2	中性	酸性	リプーターセラム X
4	下記の 「ストレートメニュー」目安表 を参照	アルカリ	アルカリ + 中性 1:1	アルカリ + 中性 1:10	酸性	リプーターセラム X
強 5	下記の 「ストレートメニュー」目安表 を参照	アルカリ	アルカリ + 中性 1:1	アルカリ + 中性 1:10		リプーターセラム X

普通毛以外の場合、上記の目安から髪質に合わせて
放置時間や製品の組み合わせを調整してください。
※エイジング毛は細毛としてご確認ください。



製品選定目安表

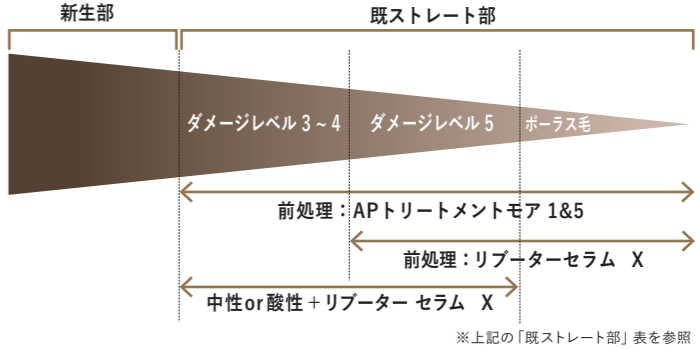
新生部 (未ストレート施術部分) ストレートメニュー

放置時間目安 : 15~25分

ダメージレベル	0~1	2
毛髪の状態	バージン毛 摩擦・熱 UVダメージ	ライトダメージ毛 アルカリ施術 の単独使用
クセのタイプ リングコームの長さ (約20cm) でチェック 1パネルの厚さ→5mm 以下		
弱 1	ハード	コスメ
2	ハード	コスメ
3	ハード	コスメ
4	EXハード	ハード
強 5	EXハード	ハード

既ストレート部

クセ戻りがある場合	ダメージレベル			(ポーラス毛) ストレート対象外
	3	4	5	
クセ戻りがある場合	中性+リプーターセラム X=2:1 ※クセの戻り具合に応じて、または軟毛や エイジング毛には、1液の量を減らしてください。			リプーターセラム X
クセ戻りがない場合	酸性+リプーターセラム X=1:2~			



※上記の「既ストレート部」表を参照

MIX示性値

新生部対応/コスメ同士MIX

	pH	作用力	アルカリ度
アルカリコスメ	9.0		6.8
2:1	8.7		4.5
1:1	8.5		3.7
1:2	8.1		2.5
1:10	7.3	6.8	1.2
中性	6.5		-
1:1	5.5		-
1:10	4.5		-
酸性	3.8		-

既ストレート部対応/コスメ×リプーターセラム X

	pH	作用力
中性	6.5	6.8
5:1	6.0	5.7
3:1	5.5	5.1
2:1	5.0	4.5
リプーターセラム X	3.8	-
酸性	3.8	6.8
1:5	3.8	1.4
リプーターセラム X	3.8	-



詳しい使用方法はこちらをチェック

PROCESS ACTIVE PLEX STRAIGHT

(医薬部外品)
**EXハード
ハード**

(化粧品)
**コスメ アルカリコスメ
中性コスメ 酸性コスメ**

モデルA
クセのタイプ…4
ストレート履歴…あり
髪質…硬毛

モデルB
クセのタイプ…3
ストレート履歴…なし
髪質…普通毛

モデルC
クセのタイプ…4
ストレート履歴…あり
髪質…普通毛

モデルD
クセのタイプ…2
ストレート履歴…なし
髪質…軟毛

0 カウンセリング・毛髪チェック
製品選定

髪質やダメージに合わせて製品を選定

プレシャンプー

タオルドライ後、もう一度クセと毛髪の状態をチェック

前処理

製品選定目安表を参考に、「リプーターセラム X」で前処理を行う (P.09 参照)

リプーターセラム X
標準使用量：15～20g

1 1剤塗布 1液塗布

アンダーとオーバーセクションに分け、作用しにくい部位から塗布していく
標準使用量：80g

2 自然放置・作用チェック

作用チェックは確実に。少し早めにチェックすること (放置時間：15分～30分)

POINT

EX ハード・ハード

ループチェック

OK

90% 軟化

NG

軟化不足

1cm四方の毛髪を取り出し、水スプレーで1剤を丁寧に拭き取り、結んだ毛髪の戻り具合をチェックします。戻りは、約1cmの直径がベスト、90%の作用が目安です。

コスメ

曲げチェック

OK

80～90° 作用

NG

作用不足

5mm四方の毛髪を取り出し、指で毛束を押しさえ、戻りの角度をチェックします。角度80～90°がベストです。

アルカリコスメ

ストレートチェック

OK

●チェック目安
毛髪の状態を確認し、クセが伸びていたらOKです。
※クセが残っている場合は、放置時間を延ばすか、1液を追加します。

薬液を削がないように、リングコームを通してクセの伸び具合を確認します。

中性コスメ・酸性コスメ

ロッドチェック

OK

●チェック目安
ゆっくり外してロッド径約1.5倍程度 (指で伸ばしてロッド径約3.0倍程度)
※中性コスメ・酸性コスメの場合、曲げチェックでは確認が難しいため、ロッド使用によるカール形成を確認します。

1cm四方の毛髪を取り出し、ロッドを巻いて放置します。放置後、ゆっくり外した時のカール形状を確認します。巻いたロッドの1.5～2倍が目安です。

毛髪作用状況に応じて「リプーターセラム X」を上から塗布する
薬液の作用をおだやかにして、毛髪の過膨潤を防ぐことができます。

3 中間水洗

ムラがないようにネープからしっかり流し、擦らず軽く泡立てるようにシャンプーを行う (バブリングシャンプー)

チェンジリンス

各種コスメの場合 「APTリートメントモア 4」(約6～9mL)を塗布後、チェンジリンスを行い、軽くすすぐ

POINT

4 中間処理

しっかりタオルドライした後、「セラムミルク」適量(2～4プッシュ)を手のひらでよく伸ばし、はじめに中間～毛先を中心に塗布してから、顔周りや根元など髪全体になじませる

ドライ & アイロン

■ドライ 根元：ノーパートで根元を浮かすように、つむじを中心にして放射状にノーテンションでドライ
中間～毛先：仕上がりをイメージし、毛流れに合わせてドライ

■アイロン スライス幅 約1.5cm 温度設定 180℃以下

1.ピギングスルー
根元部分に、すばやく1～2スルーを行います

2.ストレートスルー
取り出したパネルの根元から、アイロンを止めずに一定のスピードで引きます

3.デザインスルー
仕上がりを想定しながら、取り出したパネルにボリュームや毛先の流れをつくります

中性コスメ・酸性コスメの場合

■ドライ 8割を目安にドライ ※ジャンゴコームを通した際にスジが残らない程度または、さわってひんやりする程度

■アイロン 白い蒸気が出ることを確認し、ゆっくりとスライドする
※詳しくは動画をご確認ください。

5 ハード 2塗布 コスメ 2塗布

根元からコームブラシで素早く塗布し、なじませる。
根元は浮かせて放置する

標準使用量：80g

ハード 2 (過酸化水素水)	コスメ 2 (プロム酸)
プロセスタイム：5～8分	プロセスタイム：10～15分

6 プレーンリンス・ドライ仕上げ

丁寧に流す。その後、トリートメントを塗布してなじませる。
仕上がりに合わせてスタイリング

「ヒタ セラムミルク」
「ヒタ オイル」
推奨

サロンメニューで整えた扱いやすい髪を守る、施術直後1週間のホームケア

シャンプー トリートメント

ご自宅でのケアとして、メニューを受けられてから約1週間ご使用いただくようオススメしてください。

ACTIVE PLEX TREATMENT MORE

— ACTIVE PLEX × Hair Medulla Care

髪質ケア*を、思い通りに ツヤとやわらかさが続く、 クセ毛対策5ステップトリートメント

シンプルな施術で、広がりやすい髪を根元から扱いやすく。
カラー・ブリーチデザインとも相性のよい髪質ケアで、
ダメージをおさえて思い通りの髪へと導くクセ毛対策トリートメント。

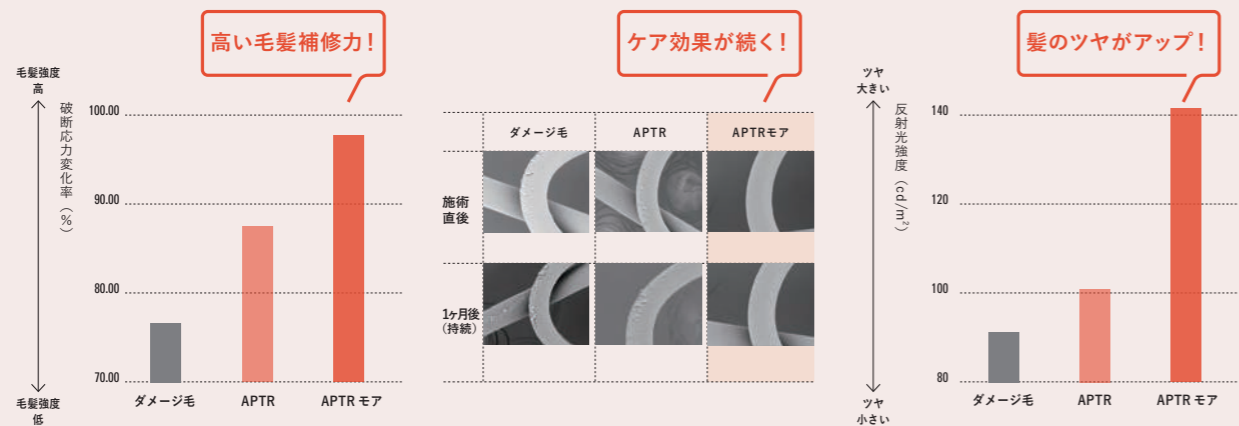
クセ悩みへのご提案

- カラーと髪質ケアの同時施術に
- エイジング毛を潤いのあるツヤ髪に
- ハチ周りのふくらみ・顔周りの厚みをケア
- 硬い髪でもやわらかくおさめる
- ゼラつく毛髪をなめらかにケア
- モワつく毛髪をツヤやかにおさめる

名称	ヒタ APTトリートメントモア 1&5 (ヘアトリートメント)	ヒタ APTトリートメントモア 2 (ヘアトリートメント)	ヒタ APTトリートメントモア 3 (ヘアトリートメント)	ヒタ APTトリートメントモア 4 (ヘアトリートメント)	ヒタ キューティクルPXオイル (ヘアトリートメント)
容量	400mL 詰め替え用スプレーボトル 別売	400mL	400mL	400mL	75mL
pH	弱酸性				
処方技術 配合成分(●)	●マルチ CMC*1 (毛髪補修)	アクティブプレックス ●fiberhance™ bm*2(毛髪補修) ●ポリリジン(毛髪補修) ●ヘマチン(毛髪補修)	●マカデミアナッツ脂肪酸 フィトステリル(保湿) ●ホホバオイル(毛髪保護) ●プロム酸(臭素酸塩)	●レブリン酸(毛髪補修) ●トレハロース(保湿) ●アルギニン(毛髪補修)	●マレイン酸ヒマシ油(毛髪補修) ●クルミ油(毛髪補修)

*1 ラノリン脂肪酸、ラウロイルグルタミン酸ジ(フィトステリル/オクチルドデシル)、オレイン酸フィトステリル *2 ヒドロキシプロピルグルコナミド

髪の質感と強度を高めて、しなやかでツヤのある仕上がりに。



※ APTR: ヒタAPTトリートメント
※ ダメージ毛: ダメージレベル4-5想定

ACTIVE PLEX TREATMENT MORE

MENU

メニュー展開例

高い髪質ケア効果とシンプルな施術で、
感動の仕上がりと充実したサロンワークを
叶える2つのメニューのご提案。



高い髪質ケア効果



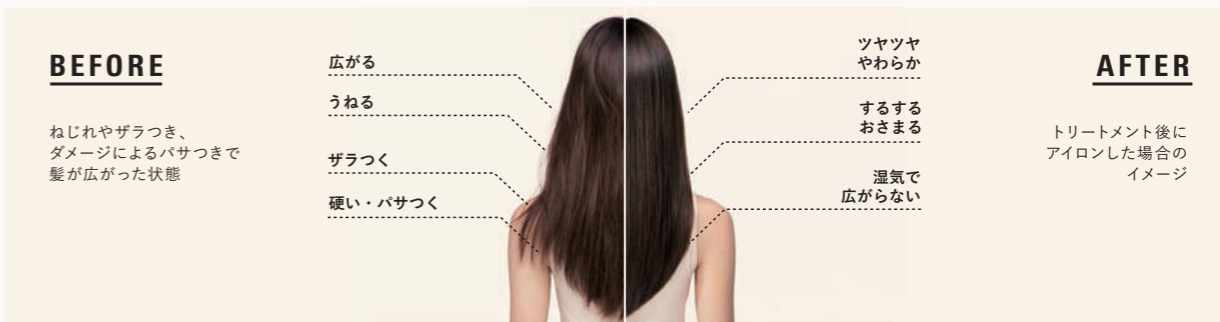
サロン内で
技術を標準化



カラーとの相性◎

	メニュー時間 (目安)	推奨メニュー価格	コスト
髪質ケアトリートメント	: 30min/ セット面	¥6,000 - 10,000	¥606
髪質ケアカラー	: 90min	¥11,000 - 17,000	¥1,611

※ edol 1剤 100g/2剤 100mL使用した場合



「髪質ケアトリートメント」

幅広いダメージ対応と、シルクのようななめらかさ。
キレイとおさまりが続くトリートメントメニュー。

- ・オススメ ● 髪の厚みやふくらみをおさえたい方
● まっすぐ過ぎるストレートにはしたくない方
- ・優位性 質 感: ツヤ・おさまり・やわらかさ・潤い
操 作 性: 安定した効果・重さ調整がしやすい

両メニュー(トリートメント・カラー) 共通のポイント

- STEP1: CMCがアクティブプレックス(酒石酸・尿素)の通り道を補修。
- STEP2~3: fiberhance™ bmがアクティブプレックスを強化するとともに毛髪内部と表面を補修。
→アクティブプレックスが毛髪内部に定着し、やわらかな質感を叶える。
- STEP4~5: レブリン酸とアルギニンが毛髪を補修し、アイロンの熱にスタンバイ。さらにトレハロースで、よりやわらかな質感に。



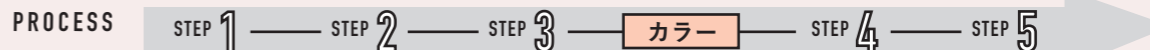
「髪質ケアカラー」

染料の定着をサポートしながら、カラー毛を補修。
サロンでのヘアデザインをさらに高めるカラーメニュー。

- ・オススメ ● カラーと髪質ケアを同時に行いたい方
● ツヤ感のあるカラーデザインを長く楽しみたい方
- ・優位性 ● カラーと髪質ケア効果を両立
● クリエイティビティと生産性を同時に高める

髪質ケアカラーのポイント

- STEP1~3: カラー前の髪質ケア(ベースづくり)
アクティブプレックスで、潤ってやわらか。
カラーの発色をジャマせずベースをつくる。
- STEP4~5: カラー後の髪質ケア
レブリン酸の配合により、
ダメージの要因となるブリーチやカラー時の残留過水を洗い流しやすくし、毛髪をより強固に補修。



PROCESS ACTIVE PLEX TREATMENT MORE

ムラなく塗布し、しっかりとコーミング(ハケ塗り施術推奨)

0

- プレシャンプー** 毛髪に付着したオイルやシリコンはクレンジング等でしっかり落とす。
- タオルドライ** しっかりとタオルドライすることで、「1&5」を浸透させ、仕上がりの効果を安定させる準備
- ブロッキング**
 - ミディアム～ロング **10** ブロック
 - 毛量が多い場合は、12ブロックに

各STEPの使用量は、右ページP.15下部を参照ください。

1

STEP 1
ヒタ APTトリートメントモア 1&5

40 push (20mL) 1ブロック 4 push **CMC補給**

[スプレーヤー容器に詰め替えてお使いください]

※ミディアムの場合(他同様)

「1&5」を中間～毛先中心に塗布し、根元付近まで全体になじませる
乾燥毛や多毛、ハイダメージ毛は多めに塗布

2

STEP 2
ヒタ APTトリートメントモア 2 & ヒタ キューティクルPXオイル

40 mL (キューティクルPXオイル 4 push) **ACTIVE PLEX浸透**

[アプリケーション容器に詰め替えてお使いください]

キューティクルPXオイルをミックス。白濁するくらい混ぜ合わせる。

「2」と「キューティクルPXオイル」を適量混ぜ合わせる

ボリュームダウンしたい部位の根元から塗布し、さらに中間～毛先まで塗布してなじませる

【キューティクルPXオイル 混合量目安】
APTトリートメントモア 2 キューティクルPXオイル
約 10mL : 1push
お好みの重さや仕上がりに応じて調整いただけます。

fiberhance™bmがアクティブプレックスを強化するとともに、ヘアメデュラケア技術により浸透をサポート。

3

STEP 3
ヒタ APTトリートメントモア 3

30 mL **ACTIVE PLEX定着**

[カップに取り出してお使いください]

塗布後に毛髪表面をなめすようにニーディング。ザラつきがなくなったら浸透・定着のサイン。

「2」を塗布した部分に「3」を塗布

毛髪内部に定着したアクティブプレックスがやわらかな質感を叶える。

髪質ケア*カラーメニューの場合

STEP 3とSTEP 4の間に

- お流し
- カラー工程
- お流し・シャンプー

4

STEP 4
ヒタ APTトリートメントモア 4

12 mL **キューティクルケア**

[カップに取り出してお使いください]

「4」を中間～毛先のダメージ部分に塗布し、なじませる

レブリン酸・アルギニン
トレハロース

レブリン酸とアルギニンが毛髪を補修。さらにトレハロースでよりやわらかな質感に。

5

STEP 5
ヒタ APTトリートメントモア 1&5

10 push (5mL) 1ブロック 1 push **CMC補給**

「1&5」をダメージ部分を中心に塗布し、全体になじませる

CMCを補給することで、毛髪の外側からアプローチ。潤いで包み込む。

6

STEP 6 **定着安定**

10分間自然放置することで、毛髪内部に定着したアクティブプレックスを安定化する

髪質ケアカラーの場合、放置は不要!

7

チェンジリンス
ブレーンリンス
ドライ

乳化させ、均一になじませる
ぬめりがなくなるまで丁寧にしっかり流す
仕上がりがスタイルに合わせてスタイリング

トリートメント効果アップ!

「ヒタ セラムミルク」「ヒタ オイル」推奨
タオルドライ後に wet 塗布

セラムミルク オイル

8

フィニングアイロン **熱による定着強化**

150～180℃に設定し、広めのスライス幅で行う

キューティクルPXオイルが毛髪表面にプレックス被膜を形成。

サロンメニューで整えた扱いやすい髪を守る、施術直後1週間のホームケア



ご自宅でのケアとして、メニューを受けられてから約1週間ご使用いただくようおススメしてください。

各STEP：使用量目安表

使用量	STEP 1	STEP 2	STEP 3	STEP 4	STEP 5
ミディアム (10ブロックの場合)	40 push (20mL) 1ブロック 4 push	40mL	30mL	12mL	10 push (5mL) 1ブロック 1 push
ロング (10ブロックの場合)	50 push (25mL) 1ブロック 5 push	50mL	40mL	15mL	20 push (10mL) 1ブロック 2 push

※毛量が多い場合、12ブロックで調整してください。

HOME CARE

クセ毛特有の乾燥・広がり・熱ダメージを 潤いとやわらかさでおさめて、 毎日の心地よさをつくる美髪ケア

潤いをしっかり蓄えることで、扱いにくいクセ毛の広がりや
ザラつきをなめらかにおさめて、乾燥や湿気に負けない髪に。
洗い心地から指通りまで気持ちよく、扱いやすい美髪へと導くデイリーケア。

クセ悩みへのご提案

- 広がりやすい髪のまとまりに
- ハチ周りの素直なおさまりに
- 雨や湿気に負けない髪へ
- クセ毛特有のザラつきケアに
- クセ毛特有の乾燥ケアに
- 熱やケミカルダメージによる硬さやバサつきケアに
- 寝ぐせがつきにくいから朝のスタイリングが楽に
- メニューの質感持続・ご自宅での髪質ケアに



トステア¹ & レブリン² 配合

熱を利用した髪質ケアでまとまる

トレハロース³ 配合

水分を抱え込み潤ってやわらかに



ヒタ セラムミルク
(ヘアトリートメント)

髪を熱から保護し、毛先までやわらかにおさめる潤い補充の美髪ケア美容液

100mL ¥3,200

● 香調

深みのあるブラックベリーにやさしく香るフリージアを重ね、ラストはアンバーが包み込む、上品な甘さと透明感が調和した香調

BLACKBERRY & FREESIA & AMBERの香り

シャンプー、トリートメント、オイルとも相性の良い香調設計に



潤いマグネット⁴成分配合

潤い濃密泡 根元から洗いやすい



ヒタ シャンプー

広がる・ザラつくクセ毛を根元からしなやかにする潤い濃密泡の美髪ケアシャンプー
[アミノ酸系+スルホコハク酸系洗浄成分使用]

400mL ¥3,200
60mL ¥650 (ミニパウチ)
800mL ¥4,500 (リフィル)

潤いマグネット⁴成分配合

潤いを補充 シルクベールで閉じ込める



ヒタ トリートメント

(ヘアトリートメント)

広がる・ザラつくクセ毛を毛先までなめらかにおさめる潤い補充の美髪ケアトリートメント

400mL ¥3,600
60mL ¥700 (ミニパウチ)
800mL ¥5,200 (リフィル)

フィタントリオール⁵ 配合

オイルなのに潤ってまとまる



ヒタ オイル

(ヘアトリートメント)

髪に潤いを閉じ込めてサラツとやわらかにおさめる美髪ケアオイル

90mL ¥2,500

エルカラクトン⁶ 配合

熱から髪を守る



マカデミアナッツオイル配合

HITAメニュー施術時のドライヤーやアイロン前の使用も効果的

● 香調

淡いピンクベールをイメージした、華やかなペア(洋梨)とフリージアに、ほのかに暖かみを感じるドライアンバーのアクセントを加えた香調

PEAR & FREESIA & DRY AMBERの香り

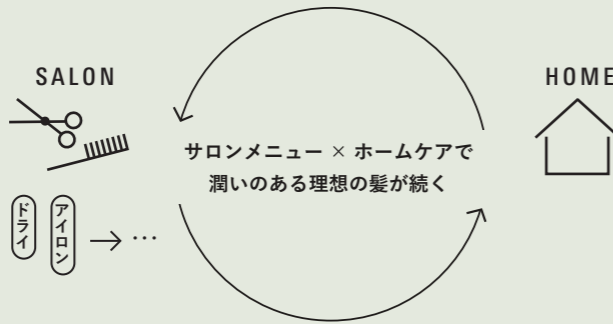
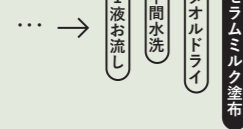


活用方法

1 髪質ケア*ストレートの中間処理として

ワンランク上のクオリティ。潤ったツヤのある仕上がりで、お客様の満足度もアップ。

使用プロセス



2 アウトバスケアとして

毎日のドライヤーなどによる熱ダメージを抑制し、毛髪を補修。ケア成分配合で、潤いに満ちたやわらかな髪へ。

使用方法

- ドライ前の洗い流さないヘアトリートメントとして。
- ドライヤーやヘアアイロン前の熱ケアとして。

特長

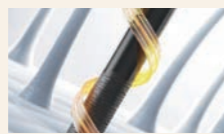
SERUM MILK

●熱を利用して髪質ケア

トステア¹ & レブリン²

毎日のドライヤーやアイロン熱により高い毛髪補修効果を発揮し、ツヤとまとまりがアップします。髪質ケア発想の成分で、熱を利用しながら髪をデイリーに補修します。

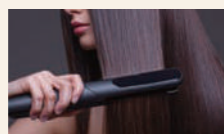
*1 アミノエチルチオコハク酸ジアンモニウム



エルカラクトン²

熱ケア成分のエルカラクトンによって毎日のドライヤーやアイロン熱から毛髪を保護し、毛髪表面を補修して整えます。

*2 γ-ドコサラクトン

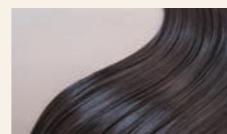


●特許取得済みの毛髪補修成分配合

fiberhance™ bm³

毛髪内部のダメージ部分にアプローチし、補修することでトリートメント効果を長持ちさせます。

*3 ヒドロキシプロピルグルコナミド



●優れた保水力で最適な水分量をキープ

トレハロース

保水力に優れたトレハロースによって、毛髪内に水分を抱え込み、潤いに満ちたやわらかな質感を保ちます。



特長

SHAMPOO & TREATMENT

●72時間保湿持続の“潤いマグネット”成分⁴配合

毛髪内部のケラチンに存在するアミノ酸と結合することで高い保水効果を発揮し、髪と地肌の潤いを守ります。

*4 異性化糖



共通

●何度も触れたいくなるすべすべ感 シルクベール⁵

シルクの手ざわりを与えるシルクベールが毛髪をシート状にコートし、キメの整ったなめらかなツヤ髪に。また日々の摩擦で取れやすい毛髪表面のコートを補って、トリートメント効果を長持ちさせます。

*5 シャンプー・トリートメント：加水分解シルクオイル：イノステアロイル加水分解シルク



OIL

●1本でオイルとミルクの2役。“エマルジョン化”するオイルで潤ってやわらか

フィタントリオール

毛髪の水分と植物オイルをエマルジョン化するフィタントリオールによって、ケア力と手残りしにくいサラツとした使い心地を両立。タオルドライ後に塗布すると、おさまるのに重くないやわらかな仕上がりに。ドライ時に塗布すると、乾燥から髪を守りツヤと滑りがアップします。



水を加えて混ぜたオイルの比較

〈APTリートメントモアとも共通〉

APTリートメントモア 共通配合のホホバオイルが、高い保水力で髪をやわらかく保ちます。



ホホバオイル 配合



HITA's Philosophy

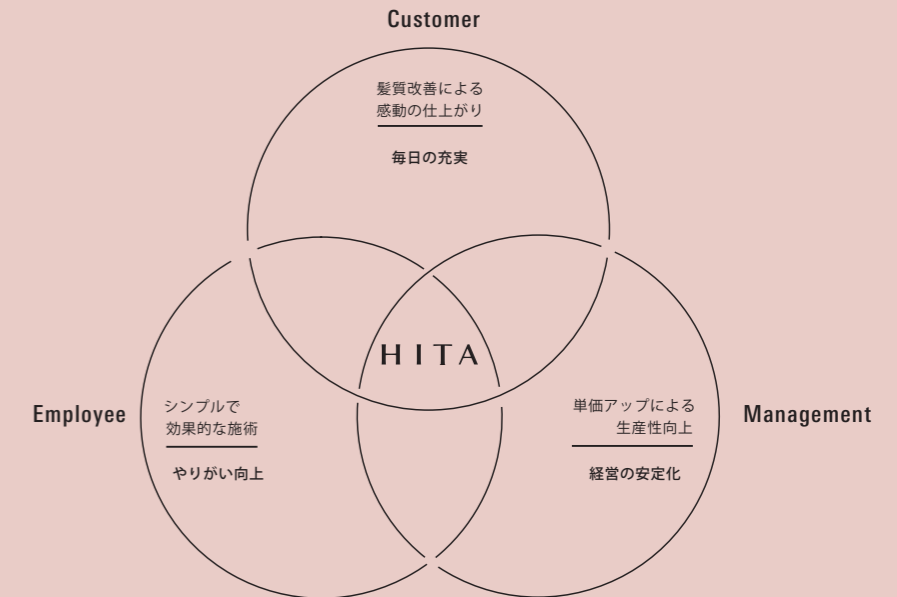
さまざまな悩みを解消し、
ニュートラルなこちよさをつくる。
それが、HITAの目指すもの。

お客さまには、安心感のある感動の仕上がりを。
ヘアデザイナーには、やりがいと施術への自信を。
サロンオーナーには、生産性向上による経営の安定を。

先進的な毛髪研究とテクノロジーによる
“好きな髪と生きる”ためのメソッドを起点に、
あらゆるステークホルダーにとって、よりこちよく、
よりいきいきとした世界を、創造していきます。

もっと、好きな髪をつくる。
もっと、好きな世界をつくる。

Create hair you'll love more.
Create a world you'll love more.



Sustainability

サステナビリティ

サロンワークと地球環境の調和のために。
HITAはすべての容器にバイオマスプラスチック
(植物由来)を一部採用し、環境保全に配慮しています。



選ぶ心地よさ、使う心地よさをサロンさまとともに。