

H I T A



H I T A

好きな髪と生きる。

自分の髪が好き。
そうまっすぐに思えたら、毎日をもっと豊かになる。
「HITA(ヒタ)」は、好きな髪と生きる喜びを
ヘアデザイナーの手によって届けるクセ毛対策メソッド。

独自のテクノロジーがかなえる、シンプルで効果的な施術。
ストレート・トリートメント・ホームケアの3つのラインで、
あらゆる髪のクセ悩みに、新しいアンサーを。

素髪のようにしなやかに。見惚れるほどに美しく。
指通りまで愛せる、思い通りの髪を一人ひとりへ。

— H I T A —

「まっすぐ」「いちずに」「ひたすら」を意味する古語「ひた」から。
一人ひとりの髪の悩みとひたむきに向き合う姿勢を表しています。

クセ毛にまつわるお客さまのこんな悩みに…

クセを質感よくしっかり伸ばしたい



- クセを質感よく伸ばしたい
- 動きが自然なストレートにしたい
- クセのゴワつき・パサつきもケアしたい
- 毛先までツヤやかになりたい

ACTIVE PLEX STRAIGHT

まっすぐ過ぎるストレートにしたくない



- ハチまわりのふくらみをおさえない
- 顔まわりの厚みをとりたいた
- 表面のザラつきをなめらかにしたい
- 表面のモワつきをおさめたい
- 硬毛・多毛をおさめたい

ACTIVE PLEX TREATMENT

広がりがやすく扱いにくい



- 湿気や乾燥による広がりをおさえない
- クセ毛特有のパサつきをなめらかにしたい
- 髪の厚みでスタイルがまとまらない
- 重くならずにとまりがほしい
- 毎日の熱ダメージから髪を守りたい

HOME CARE

HITA's ANSWER

独自のテクノロジー「アクティブプレックス」で
よりしなやかに、より美しく。



ACTIVE PLEX STRAIGHT

シンプルにパワーコントロールできる、
やわらかさと潤いの
ダブルボンディングストレート



ACTIVE PLEX TREATMENT

アクティブプレックスで、
頭をひとまわり小さくおさめる
シンプルな5ステップトリートメント

サロンのケア

×

ホームケアで
扱いやすい
自由な髪へ



HOME CARE

メニューの効果を持続させ、
広がる・ザラつくクセ毛を毛先まで潤った
なめらかな美髪に導くホームケア

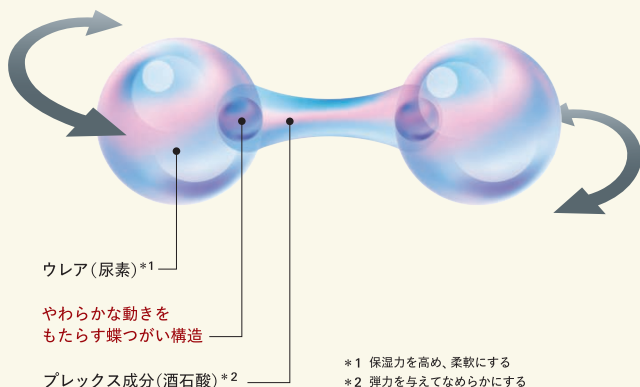
希望のスタイル、クセの度合い、ダメージにあわせてアイテムを選定。

続けるほどに高まる髪質変化で、扱いやすく心地良い、デザイン自在な髪へ。

HITA's TECHNOLOGY

クセに効果を発揮する、
HITAのアクティブプレックス。

HITA ACTIVE PLEX

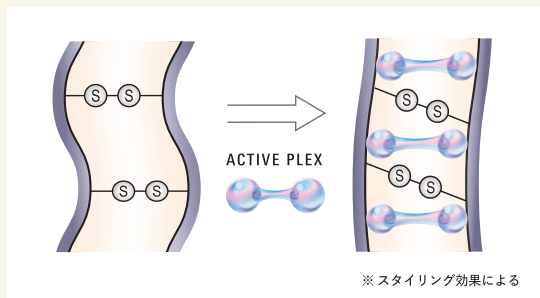


プレックス成分を“アクティブ化”することによって毛髪への定着力を格段に高め、ダメージ予防し、質感だけでなく形状にまで作用する、次世代のプレックス処方「アクティブプレックス」。アクティブ化によりプレックス成分がウレア(尿素)を取り込み、高い水分保持力と、蝶つがいのような「構造的やわらかさ」を持つことで、クセに効果を発揮します。

*1 保湿度を高め、柔軟にする
*2 弾力を与えてなめらかにする

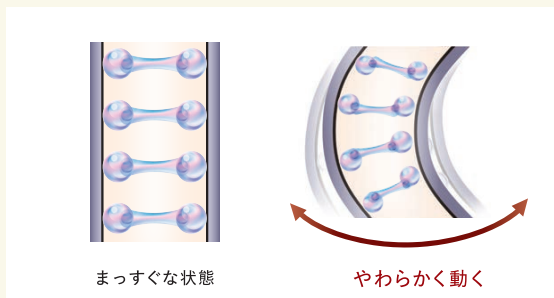
POINT 1 髪形状にも作用

髪への定着力が高いため、形状にまでアプローチ。



POINT 2 構造的やわらかさを付与

蝶つがい構造と潤いを保つ性質が、髪にやわらかな動きをもたらします。

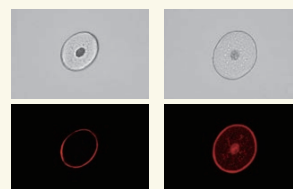


Hair Medulla Care

アクティブプレックスを最大限に活かす、
ヘアメデュラケアの浸透効果。

高いケア力と優れた浸透効果を持つ「ヘアメデュラケア」技術を採用。アクティブプレックスを毛髪内部にしっかりと浸透・定着させることで、根元から毛先まで均一な仕上がりをサポートします。

ヘアメデュラケアによる浸透促進効果



ヘアメデュラケアなし ヘアメデュラケアあり

〈進化するタカラベルモントの研究技術〉

クセ毛対策の鍵になるのは、プレックス成分をアクティブ化することで髪への定着力を飛躍的に高めたアクティブプレックステクノロジー。塗布するだけで高い効果を生み出す、進化したプレックス技術です。

ACTIVE PLEX STRAIGHT

— ACTIVE PLEX × Hair Medulla Care

シンプルなのに、
 新生毛から既ストレート毛まで
 妥協なく仕上がるやわらか潤いストレート

続けるほどに美しい、シンプルにパワーコントロールできるラインナップ。
 弾力とやわらかさを同時にかなえるプレックスのダブル配合で、ワンランク上の仕上がりへ。

クセ悩みへのご提案

- アクティブプレックスでしなやかに動くストレートへ
- クセ毛特有の乾燥・ゴワつきまでケア
- 質感向上しながらストレートに
- 既ストレート部までトータルに質感UP
- カラー毛にも安心のおだやかな作用*1
- ダブルボンディングストレートで自然な弾力に

■ コスメによるご提案

*1 カラーとの同日施術を勧めるものではありません。

名称	ヒタ APストレート ハード 1 (フォーミュラ STH 第1剤)	ヒタ APストレート コスメ 1
分類	〈チオグリコール酸高温整髪用アイロンを使用するコールド二浴式縮毛矯正剤 第1剤/医薬部外品〉	〈コスメ系ストレート料/化粧品〉
		
容量	400g	400g
pH	9.0	8.7
アルカリ度	4.0	3.8
	還元剤(医薬部外品) ●チオグリコール酸 ●システイン	毛髪軟化成分(コスメ) ●システアミン ●チオグリコール酸 ●チオグリセリン ●システイン
	総還元力 9.5 (TG 換算)	作用力 6.2
処方技術	アクティブプレックス ヘアメデュラケア	アクティブプレックス ヘアメデュラケア

ヒタ リプーターセラム	
毛髪保護クリーム(ヘアトリートメント)	
	
容量	400g
pH	3.8
配合成分	●PLEX*2 ●CMC*3 ●クエン酸
処方技術	ヘアメデュラケア
○コスメ 1とミックスしてパワーコントロール ○ハイダメージの毛先部分への保護クリームとして	

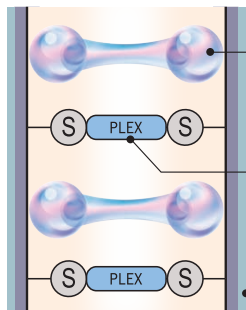
名称	ヒタ APストレート ハード 2 (フォーミュラ STH 第2剤)	ヒタ APストレート コスメ 2
分類	〈チオグリコール酸高温整髪用アイロンを使用するコールド二浴式縮毛矯正剤 第2剤(過酸化水素水)/医薬部外品〉	〈コスメ系ストレート料/化粧品〉
		
容量	800g	800g
pH	2.8	7.0
	酸化剤(医薬部外品) ●過酸化水素水	セット成分(コスメ) ●ブロム酸(臭素酸塩)

*2 酒石酸 *3 脂肪酸(C10-30)(コレステリル/ラノステリル)、ラノリン脂肪酸

コスメ×リブーターセラムでダメージ毛にも使いやすく

POINT 1 ダブルボンディング作用

クセ戻りにくく、やわらかな指通り



HITA ACTIVE PLEX*4

毛髪に多く含まれる酸性アミノ酸とつながってストレート形状を維持。
高い水分保持力とやわらかな構造を持っているため、硬くならず、しなやかな仕上がりに。

PLEX*5 (内部)

毛髪のコオル基とつながってSS結合を補助する。
髪の補整力を高めながら、ダメージを抑制。

スーパー Tri-Plex*6 (表面)

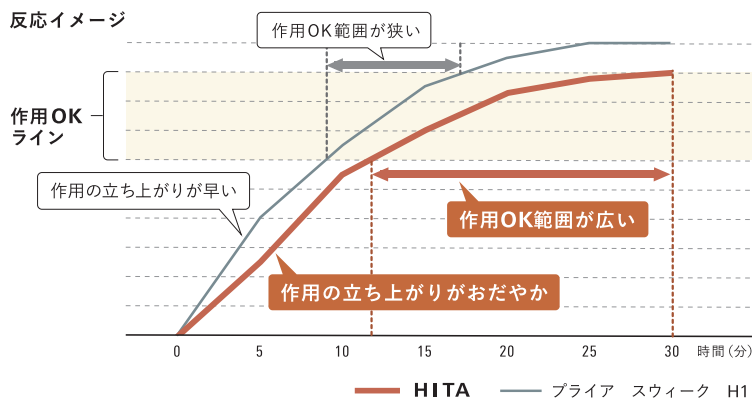
毛髪表面のダメージ部分を覆い、なめらかに仕上げる。

*4 酒石酸・尿素 *5 酒石酸
*6 ジラウロイルグルタミン酸リシンNa

POINT 2 おだやかに作用する低アルカリ処方

時間に余裕があるから安心

おだやかに作用する
低アルカリ処方を採用。
ゆっくり使えて、
複雑化したクセ毛でも
ムラなくきちんと伸ばせる
処方設計です。



POINT 3 パワーコントロール

根元から毛先まできれいな仕上がりに

リブーターセラムで
アルカリ性から弱酸性まで調整し、
毛髪に最適なパワーにコントロール。
単品使いでは、
髪への保護効果を発揮します。
また、CMCを補修することで、
アクティブプレックスを
芯まで浸透させ、
よりなめらかな仕上がりに。

コスメ(C)	〈アルカリ領域のパワー〉 ・根元のクセを伸ばすのに使いやすい ・クセやダメージの度合いによって使い分けられる
(C) 5 : 1 (R)	
3 : 1	
2 : 1	〈中性領域のパワー〉顔まわりのデリケートなクセ対応に
1 : 1	
1 : 2	〈酸性領域のパワー〉 ・中間～毛先の既ストレート部分に使いやすい ・1 : 5は20分以上置いてもしなやかな仕上がりに
1 : 3	
1 : 5	
リブーターセラム(R)	〈保護効果〉毛髪保護だけでなく仕上がりのランクアップに

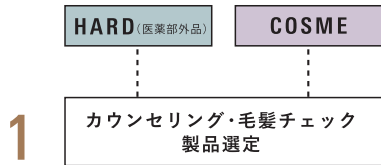
4種ミックス ダブル作用の応用

APストレート コスメ 1は、作用特性の異なる4種類の毛髪軟化成分をバランスよく配合し、それぞれの特性を利用することで、髪へのストレスを抑えながらキューティクルとコルテックスへそれぞれ「ダブル作用」するルベルの技術を応用しています。また、pHの違いによる作用にも着目し、さまざまな髪の状態に合わせられる設計にしています。

手ざわりにも こだわり

まるでシルクのような、なめらかでツヤのある仕上がりに
APストレート コスメ 2に含まれるシルク由来のフィブロイン*7が、髪への表面にシルクのようななめらかさを付与。髪への親和性が高く、吸着すると適度なハリが生まれ、毛髪表面のキメが整うことでツヤが出ます。
*7 加水分解シルク

PROCESS ACTIVE PLEX STRAIGHT



髪質やダメージに合わせて製品を選定

モデル A
クセのタイプ…4
ストレート履歴…あり
髪質…硬毛

モデル B
クセのタイプ…3
ストレート履歴…なし
髪質…普通毛

モデル C
クセのタイプ…3
ストレート履歴…あり
髪質…普通毛

製品選定目安表

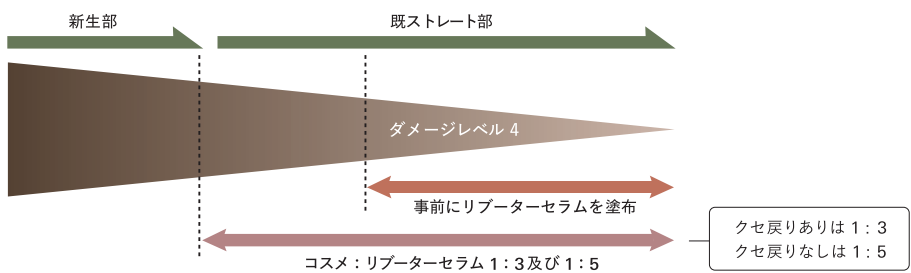
ダメージレベル	0～1	2	3	4	5
毛髪履歴 クセのタイプ リングコームの長さ (約20cm)でチェック 1パネルの厚さ→5mm以下	新生毛～バージン毛 摩擦・熱 UVダメージ	ライトダメージ毛 アルカリ施術の 単独使用	ミドルダメージ毛 ・アルカリ施術の連用 ・ライトナー	ハードダメージ毛 ・アルカリ施術の連用 ・ブリーチ×1回	ポーラス毛 ・パーマ連用+カラー 連用 ・ブリーチ×複数回
弱 1 ()	ハード	コスメ	コスメ:リプーターセラム 3 : 1	コスメ:リプーターセラム 2 : 1	リプーターセラム
2 ()	ハード	コスメ	コスメ:リプーターセラム 3 : 1	コスメ:リプーターセラム 2 : 1	リプーターセラム
3 ()	ハード	コスメ	コスメ:リプーターセラム 5 : 1	コスメ:リプーターセラム 3 : 1	リプーターセラム
強 4 ()	ハード	ハード コスメ	コスメ:リプーターセラム 5 : 1	コスメ:リプーターセラム 3 : 1	リプーターセラム

ダメージレベル 4は、事前にリプーターセラムを塗布

普通毛以外の場合、上記の目安から髪質に合わせて放置時間や製品の組み合わせを調整してください。
※エイジング毛は細毛としてご確認ください。



既ストレート部へのご提案



タオルドライ後、もう一度クセと毛髪の状態をチェック



製品選定目安表を参考に、リプーターセラムで前処理を行う



リプーターセラム
標準使用量 : 15～20g



アンダーとオーバーセクションに分け、作用しにくい部位から塗布していく



ハード 1
標準使用量 : 80g

コスメ 1
標準使用量 : 80g



5

自然放置・作用チェック

作用チェックは確実に。少し早めにチェックすること（放置時間：5分～25分）

POINT

ハード 1の場合

ループチェック

OK

90%軟化

NG

軟化不足

1cm四方の毛髪を取り出し、水スプレーで1剤をていねいに拭き取り、結んだ毛髪の戻り具合をチェックします。戻りは、約1cmの直径がベスト、90%の作用が目安です。

コスメ 1の場合

曲げチェック

OK

80～90°作用

NG

作用不足

5mm四方の毛髪を取り出し、指で毛束を押さえ、戻りの角度をチェックします。角度80～90°がベストです。この時、根元から毛先までクセが伸びているか（ストレートチェック）も合わせて確認します。※コスメ：リプーターセラム1：1～1：5は中性～酸性領域のため、ストレートチェックを中心にを行います。

6

中間水洗

ムラがないようにネーブからしっかり流す

POINT

7

ドライ & アイロン

- 根元：ノーパートで根元を浮かすように、つむじを中心にして放射状にノーテンションでドライ
- 中間～毛先：仕上がりをイメージし、毛流れに合わせてドライ
- アイロン：スライス幅 約1.5cm 温度設定 180℃以下（ダメージ部分は140～160℃）



1. ビギニングスルー
根元部分に、すばやく1～2スルーを行います



2. ストレートスルー
取り出したストランドの根元から、アイロンを止めずに一定のスピードで引きます



3. デザインスルー
仕上がりを想定しながら、取り出したパネルにボリュームや毛先の流れをつくります

8

ハード 2 塗布

コスメ 2 塗布



根元からコームブラシで素早く塗布し、なじませる。根元は浮かせて放置する

ハード 2 (過酸化水素水)
標準使用量 : 80g
プロセスタイム : 5～8分

コスメ 2 (プロム酸)
標準使用量 : 80g
プロセスタイム : 10～15分

9

プレーンリンス・ドライ仕上げ

丁寧に流す。その後、トリートメントを塗布してなじませる。仕上がりがスタイルに合わせてスタイリング



ヒタ オイル
推奨

サロンメニューで整えた扱いやすい髪を守る、施術直後1週間のホームケア



ご自宅でのケアとして、メニューを受けられてから約1週間ご使用いただくようおすすめしてください。

ACTIVE PLEX TREATMENT

— ACTIVE PLEX × Hair Medulla Care

キレイとおさまりが続く

クセ毛対策 5ステップトリートメント

クセ悩みへのご提案

- ハチまわりのふくらみ・顔まわりの厚みをケア
- 硬い髪でもやわらかくおさまる
- ザラつく毛髪をなめらかにケア
- モワつく毛髪をツヤやかに
- リタッチカラーとの同時施術にも

広がりやすい髪を根元から扱いやすく。やわらかにおさまる髪質ケアで、頭をひとまわり小さく見せるメニュートリートメント。クセ毛からくる髪の悩みに、新しい選択肢を。

名称	ヒタ APトリートメント 1&5 (ヘアトリートメント)	ヒタ APトリートメント 2 (ヘアトリートメント)	ヒタ APトリートメント 3 (ヘアトリートメント)	ヒタ APトリートメント 4 (ヘアトリートメント)
				
容量	200mL(スプレーヤー) 400mL(リフィル)	400mL	400mL	400mL
pH	弱酸性～中性			
処方技術 配合成分(●)	● マルチ CMC (毛髪補修)*1	アクティブプレックス ヘアメデュラケア	● プロム酸 (臭素酸塩) ● ホバパオイル (毛髪保護)	● ケラチン PPT (毛髪保護・補修) ● シルク PPT (毛髪保護・補修)


*1 ラウロイルグルタミン酸ジ(フィトステリル/オクチルドデシル)、オレイン酸フィトステリル

ACTIVE PLEX TREATMENT MENU 5ステップ重ね付け(30分/セット面)+アイロン施術 コスト約580円～(ミディアムヘア)

BEFORE

ねじれやザラつきで髪がふくらんだ状態のイメージ

硬い 広がる
うねる ザラつく

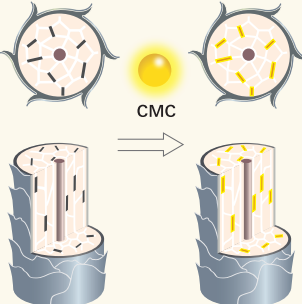


STEP 1

CMC補給

毛髪の内部までマルチCMCが浸透し、アクティブプレックスの通り道を補修

ダメージにより毛髪のCMCが損傷 CMC補修後

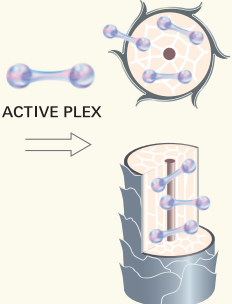


STEP 2

ACTIVE PLEX 浸透

アクティブプレックスが毛髪内部まで浸透

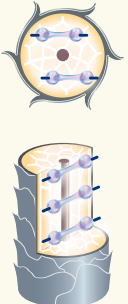
ヘアメデュラケア技術により浸透をサポート



STEP 3

ACTIVE PLEX 定着

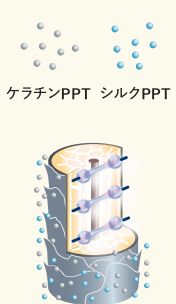
アクティブプレックスが毛髪内部で結合。ホバパオイルでしっとりさせながらアクティブプレックスの流出を防ぐ



STEP 4

キューティクルケア

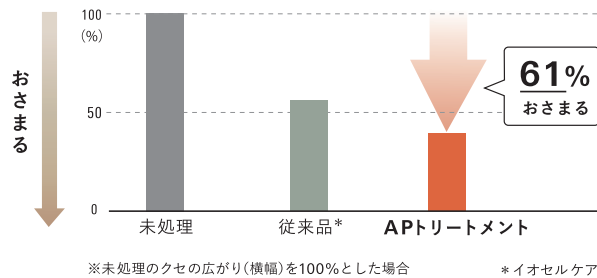
ケラチンPPT、シルクPPTによる毛髪表面のダメージ補修



POINT 1 ねじれをやわらげてしなやかにおさめる

おさまり

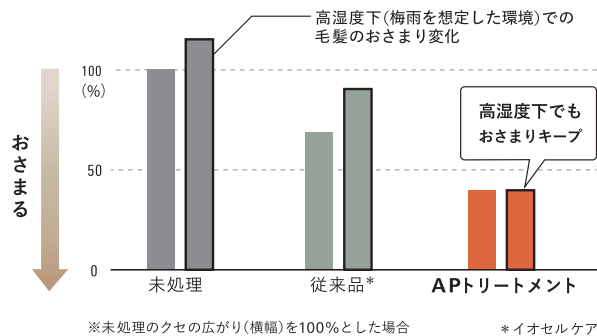
アクティブプレックスが、毛髪に負担を掛けることなく毛髪内部で結合。やわらかな構造を与えることで、クセ毛特有の髪の毛のねじれをやわらげ、しなやかにおさめます。



POINT 2 湿気～乾燥下でもおさまりの実感が続く

耐湿

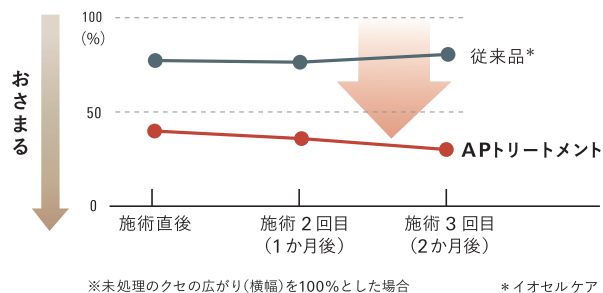
アクティブプレックスが髪に定着し、水を強く抱え込んで、毛髪内の水分を一定に保つため、持続的に湿度の影響を受けにくくなります。



POINT 3 繰り返すほどに、さらに広がりがおさまる

持続

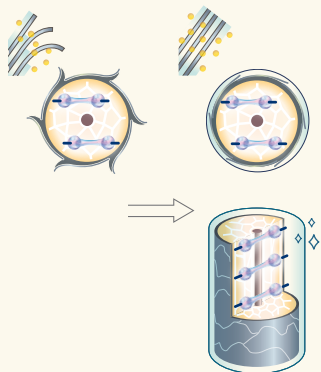
毛髪内部に作用したアクティブプレックスが、クセの広がりを軽減。日々のシャンプー・トリートメントでは取れにくく、また繰り返し施術することで、さらに髪の毛の広がりをおさめます。



STEP 5

CMC補給

再度マルチCMCを補給することで、毛髪の外側からアプローチ。潤いで包みこむ



放置

定着安定

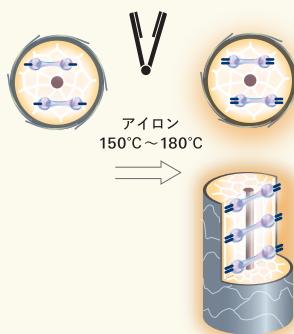
10分間自然放置することで、毛髪内部に結合したアクティブプレックスを安定化する

流し・ドライ

フィニッシングアイロン

熱による定着強化

熱を味方にするので、アクティブプレックスの効果がさらに持続



AFTER

トリートメント後にアイロンした場合のイメージ



PROCESS ACTIVE PLEX TREATMENT

POINT ムラなく塗布し、しっかりとコーミング(ハケ塗り施術推奨)

- 1 プレシャンプー
タオールドライ
ブロッキング

POINT

しっかりとタオールドライすることで、1&5を浸透させ、仕上がりの効果を安定させる準備

ミディアム～セミロング
10ブロック

毛量が多い場合は、12ブロックに
(P.13右下表参照)



10ブロック



12ブロック

- 2 **STEP 1**



60 push(18mL)

1ブロック 6 push

CMC補給

1&5を中間～毛先中心に塗布。
なじませていくとやわらかくなる



乾燥毛や多毛、ハイダメージ毛は、
多めに塗布



握ったときに
1&5がにじみ出る
程度が目安です

多毛・乾燥毛・ハイダメージ毛
は根元付近から

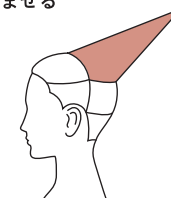
- 3 **STEP 2**



40 mL

ACTIVE PLEX 浸透 [アプリケーター容器に詰め替えてお使いください]

ボリュームダウンしたい部位(ハチまわりなどオーバーセクション中心)に
根元から塗布し、さらに中間～毛先まで塗布してなじませる



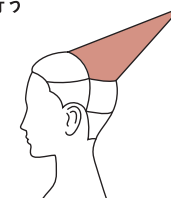
- 4 **STEP 3**



30 mL

ACTIVE PLEX 定着 [カップに取り出してお使いください]

2を塗布した部分に塗布。塗布後にニーディングを行う



- 5 **ニーディング**

ACTIVE PLEX 定着促進



POINT

ザラつきがなくなるまで

表面をなめすようにニーディング。
ザラつきがなくなったら浸透・定着のサイン



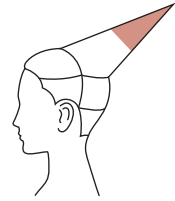
6 STEP 4



12 mL

キューティクルケア [カップに取り出してお使いください]

中間～毛先のダメージ部分に塗布し、なじませる



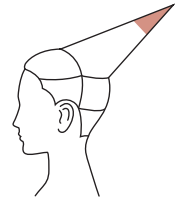
7 STEP 5



20 push (6mL)
1ブロック 2 push

CMC補給

1&5をガサガサしたダメージ部分に塗布し、なじませる



8 10分自然放置

定着安定

ラップをして乾燥を防ぐ



加温する場合は
ローラーボールなどの
使用で浸透アップ

9 チェンジリンス

乳化させ
均一になじませる

ブレーンリンス

ぬめりがなくなるまで
丁寧にしっかり流す



10 ドライ

仕上がリスタイルに合わせてスタイリング



ヒタ オイル推奨
タオルドライ後にwet塗布

フィニッシングアイロン

熱による定着強化

150～180℃に設定し、
広めのスライス幅で行う



サロンメニューで整えた
扱いやすい髪を守る、
施術直後1週間のホームケア



ご自宅でのケアとして、
メニューを受けられてから
約1週間ご使用いただくよう
おすすめしてください。

12ブロックの場合(セミロング以上、多毛)の塗布量目安

STEP 1	STEP 2	STEP 3	STEP 4	STEP 5
84 push (25.2mL) 1ブロック 7 push	50 mL	40 mL	15 mL	36 push (10.8mL) 1ブロック 3 push

HOME CARE

クセ毛特有の乾燥・広がり・熱ダメージを 潤いとやわらかさでおさめて、 毎日の心地よさをつくる美髪ケア

潤いをしっかり蓄えることで、扱いにくいクセ毛の広がりやザラつきをなめらかにおさめて、乾燥や湿気に負けない髪に。
洗い心地から指通りまで気持ちよく、扱いやすい美髪へと導くデイリーケア。



ヒタ シャンプー

広がる・ザラつくクセ毛を根元からしなやかにする潤い濃密泡の美髪ケアシャンプー
[アミノ酸系+スルホコハク酸系洗浄成分使用]
400mL ¥3,520
60mL ¥715 (ミニパウチ)
800mL ¥4,950 (リフィル)



ヒタ トリートメント (ヘアトリートメント)

広がる・ザラつくクセ毛を毛先までなめらかにおさめる潤い補充の美髪ケアトリートメント
400mL ¥3,960
60mL ¥770 (ミニパウチ)
800mL ¥5,720 (リフィル)



ヒタ オイル (ヘアトリートメント)

髪に潤いを閉じ込めてサラッとやわらかにおさめる美髪ケアオイル
90mL ¥2,750

潤いマグネット成分配合
潤い濃密泡
根元から
洗やすい

潤いマグネット成分配合
潤いを補充
シルクベールで
閉じ込める

フィタントリオール配合 エルカラクトン配合
オイルなのに
潤って
まとまる 熱から髪を
守る

HITAメニュー施術時の
ドライヤーやアイロン前の
使用も効果的

マカデミア
ナッツオイル
配合

クセ悩みへのご提案

- 広がりやすい髪のとまりに
- ハチまわりの素直なおさまりに
- 雨や湿気に負けない髪へ
- クセ毛特有のザラつきケアに
- クセ毛特有の乾燥ケアに
- 熱やケミカルダメージによる硬さやパサつきケアに
- 寝ぐせがつきにくいから朝のスタイリングが楽に
- メニューの質感持続に

●メニューとセットで 提案しやすいミニパウチ

- ・サロンでの仕上がり長持ち
- ・お客さまの満足度アップ
- ・お試しください1週間分



●香調

淡いピンクベールをイメージした、華やかなペア(洋梨)とフリージアに、ほのかに暖かみを感じるドライアンバーのアクセントを加えた香調



特長

SHAMPOO & TREATMENT

●72時間保湿持続の “潤いマグネット”成分*1配合

毛髪内部のケラチンに存在するアミノ酸と結合することで高い保湿効果を発揮し、髪と地肌の潤いを守ります。
*1 異性化糖



HOME CARE 共通

●何度も触れたくなるすべすべ感 シルクベール*2

シルクの手ざわりを与えるシルクベールが毛髪をシート状にコートし、キメの整ったなめらかなツヤ髪に。また日々の摩擦で取れやすい毛髪表面のコートを補って、トリートメント効果を長持ちさせます。
*2 シャンプー・トリートメント：加水分解シルク
オイル：イソステアロイル加水分解シルク



OIL

●1本でオイルとミルクの2役。 “エマルジョン化”するオイルで潤ってやわらか

フィタントリオール

毛髪の水分と植物油をエマルジョン化するフィタントリオールによって、ケア力と手残りしにくいサラッとした使い心地を両立。タオルドライ後に塗布すると、おさまるのに重くないやわらかな仕上がりに。ドライ時に塗布すると、乾燥から髪を守りツヤと滑りがUPします。



水を加えて混ぜたオイルの比較

●熱を利用して毛髪ケア

エルカラクトン*3

髪にしっかりと潤いを与えると同時に、熱ケア成分のエルカラクトンによって毎日のドライヤーやアイロン熱から毛髪を保護してやわらかに保ちます。さらに、熱を利用して髪をデイリーに補修します。

*3 γ-ドコサラクトン

〈APTリートメントとも共通〉

ホームケアとAPTリートメント共通配合のホホバオイルが高い保湿力で髪をやわらかく保ちます。



ホホバオイル
配合



SUSTAINABILITY

サステナビリティ

サロンワークと地球環境の調和のために

HITAはすべての容器にバイオマスプラスチック
(植物由来)を一部採用し、環境保全に配慮しています。

選ぶ心地よさ、使う心地よさをサロンさまとともに





<http://www.lebel.co.jp/products/series/hita/>

Lebel

ALL YOUR OWN



このカタログは環境に配慮した紙ならびに大豆インクを使用しています。
このカタログ掲載の写真、記事等の無断複写・複製・転載を禁じます。
ルベル製品はヘアサロンのアドバイスのもとご使用いただくヘアプロダクツです。
YY-LP-HT-P 2201

ルベル / www.lebel.co.jp
タカラベルモント株式会社

化粧品総合フリーダイヤル 0120-00-2831
受付時間 / 10:00~12:00 / 13:00~17:00 (土・日・祝休)