



THEÓ
PERM

THEŌ PERM CONCEPT

男を魅せる創造力をサポート

パーマの瞬発力で男のオシャレを加速



ウェーブの均一性

根元から毛先まで
均一なウェーブを実現する
ハイパワースペック。

時間短縮

つけ巻きだから、
標準プロセス30分を可能にし、
サロンワークを支える。

ストレスの軽減

1剤が頭皮に垂れにくい
泡状の剤形で、
施術中の快適性を叶える。



クリーミー泡

1 剤

ジオ パーマ TGa 第1 剤 a
チオグリコール酸コールド二浴式第1 剤

〈医薬部外品〉
175g / 5 人用
1 人 1 回 35 g
(直径約4cmの球状 25 個分)

2 剤

ジオ パーマ 第2 剤 a
チオグリコール酸コールド二浴式第2 剤
(過酸化水素水)

〈医薬部外品〉
300mL / 5 人用
1 人 1 回 60mL
(容器裏面の目盛り1 っ分)

パーマの提案・施術・仕上がりがもっと快適に

お客様メリット

- パーマ剤が顔に垂れにくく、頭皮にもつきにくいので、
施術中を快適に過ごせる
- 短時間施術（標準時間約30分）だから、
気軽にパーマヘアにチャレンジできる
- 残臭が気にならず、次の日も心地よい
- 手触りがしなやかな仕上がりで、動きをつけやすく
スタイリングしやすい
- 弾力のあるしっかりとしたウェーブが長持ちし、
パーマなしでは実現できないヘアデザインを楽しめる

サロン様メリット

- 短時間施術なので、カット予約で来店されたお客様にも
パーマをすすめやすい
- 施術時間の大幅短縮でサロンの生産性を上げられる
- 泡状の1 剤が頭皮に垂れにくいので、根元近からパーマを攻められる。
また、ポイントパーマ施術にも最適
- パーマ施術中のシャンプー台への移動が1 回なので、
スマートな動線になる
- 1 剤、2 剤ともアプリケーターに移さずに
そのまま使用できる容器のため、手間を軽減できる

基本プロセスを
動画でCheck!



BASIC PROCESS

〈標準時間 約30分〉
※ダメージレベル1～2の場合

セット面施術

1 剤塗布
約 3分

1 剤塗布 (つけ巻き)



塗布量は
全頭で35g
使用します。



しっかりタオルドライ
した毛髪に、
1 剤のボトル缶を
よく振ってから
塗布します。



ダメージレベルが「2」以下の
毛髪に対しては、
はじめに全体にたっぷり塗布します。
1 剤を塗布しながらコーミングを行い、
毛髪に泡状の薬剤がなじむようにします。

テニスボール (小) なら
約 5 個分

※手袋着用を推奨いたします ※顔に 1 剤がかからないように注意してください

ワインディング
約 10分

ワインディング

しっかりかけたい
部分から
巻き始めます。



泡がしっかり毛髪に
ついた状態で
ワインディングを
行います。

ワインディングの際、
1 剤の乾燥に
注意してください。
(乾いていると感じたら
1 剤を再塗布して
ワインディングを行います)



巻き終えたら、1 剤を上
に
乗せるように再塗布します。
最初の塗布から巻き終わりまで
1 剤の塗布量が全頭に
テニスボール (小) ×
約 5 個分の泡 (35g)
になるようにしてください。

※ゴムかけの際、泡が飛び散らないように注意してください

放置
約 10分

放置・軟化チェック

乾燥を防ぐため
ラップをして
放置します。



健康毛であれば 10分放置で、
軟化チェックを行います。

軟化が甘い場合は、
ロッドの上から 1 剤を再塗布し、放置します。

※ダメージがあれば 5分放置にします

※必要に応じて、保護クリームやターバンを使用してください

シャンプー台施術

中間水洗
約 3分

中間水洗



ロッドオンのまま
約 3 分中間水洗を
行います。

中間水洗が終わったら、
タオルで包み込むようにして
軽く水分を拭き取ります。



※ネープ部分は頭を横に傾けて
水洗しましょう

※ネープにロッドを巻いた場合は、ネープのスティックは事前に外しておき、ネープの毛が突っ張らないように注意してください

2 剤塗布後
放置
約 3分

2 剤塗布



シャンプー台で
そのまま塗布します。

2 剤容器裏面の
目盛り 1 つ分 (60mL)
を塗布します。

全体に塗布後、
約3分放置します。



放置後ロッドアウトし、
毛髪を軽く揉み込み、
酸化ムラを防ぎます。

※ネープを塗布する際は、頭を傾げることでスムーズに塗布できます

お流し
約 2分

水洗・アフタートリートメント



2 剤を完全に洗い
流します。

水洗後、ヘアトリートメント
(ジオ フレイマン シルエッター) を塗布し、
なじませた後洗い流します。

ドライ後、ジオ スタイリング アイテムで仕上げます。

計
約 30分

ジオ パーマにおけるつけ巻き & フォーム剤形のメリット



1. 最初に塗布することで軟化が早く、作業効率がアップし、施術時間の短縮につながります
2. 軟化がある程度進んだ状態でワインディングに入るため、直毛や硬毛でも巻きやすくなります
また、うねりなどの不必要なクセを緩和させながら、ウェーブをかけることができます
3. 泡状の1剤が削ぎの入っている毛先を包み込んでくれるため、巻き残しを防止します
4. 泡状の1剤が毛髪に留まるため、薬剤の未塗布を確認しやすく、塗布ムラが起こりにくくなります
5. 部分的に軟化が甘かった場合、その部位だけへの追加塗布が可能になるため、軟化コントロールがしやすくなります

ダメージレベル別毛髪対応

ダメージレベル	0	1	2	3	4
毛髪チェック					
損傷要因		<ul style="list-style-type: none"> セニング 乾燥 	<ul style="list-style-type: none"> パーマ/カラー 単独使用 	<ul style="list-style-type: none"> パーマ/カラー-連用 複合施術 アイロン 	<ul style="list-style-type: none"> パーマ/カラー-連用 ブリーチ アイロン連用
明度カラー (アンダーカラー)	5以下 ノンカラー	6～9	10～13	14～16	17以上
施術ポイント					
1剤軟化チェックタイム目安	10～15分	10～15分	5～8分 (様子をみながら)	5～8分 (様子をみながら)	5分 (様子をみながら)
1剤塗布方法	はじめに全体に塗布しプレ軟化させる。5～10分放置し、ワインディングする。	全体に塗布	全体に塗布	ブロック毎に塗布	ブロック毎に塗布
前処理剤対応	使用なし			プロエディット ケアワークス CMC・NMF・PPT (エレメントチャージ) ※ダメージレベル「3.5」以上より使用	プライア サーモケアベース

アテンションポイント

- 1剤の塗布量はしっかりと多めに、全頭5ブロックに分けた場合、1ブロックにテニスボール(小)程度の塗布量が必要です。
1剤塗布後、毛髪が乾くと反応がストップするので、乾き気味になったら再塗布しましょう。*

※場合により還元作用をストップさせたい時は、再塗布せずにそのまま放置も可能。状況によりコントロールすることができます



全頭に
テニスボール(小)
×約5個分の
泡(35g)の
塗布量が必要

毛髪状態	0	1	2	3	4	5
	健康毛～弱損傷毛 (ノンカラー)	中損傷毛	強損傷毛	重損傷毛	超損傷毛	
	健康毛のため、はじめに1剤を全体に塗布し、プレ軟化させることが重要です。	軟化チェック時に、軟化・ウェーブ状態をしっかり確認し、放置タイムを調整しましょう。		毛先等にダメージがみられる場合は、1剤塗布前に、毛先等に前処理剤をしっかりと塗布しましょう。パーマによる毛髪のチリつきをカバーします。 ※ダメージレベル「3.5」以上より使用	1剤塗布前に、前処理剤を全体に塗布しましょう。パーマによる毛髪のチリつきをカバーします。前処理剤を使用するにあたり、状況によってはロッドを1つ下に下げましょう。	

SpringPlex 処方の効果

EFFECT 1 ウェーブの均一性を実現

毛髪履歴が複雑なメンズに対応

リングスの短い男性はダメージギャップのコントロールが難しかった。

▼

根元から毛先まで均一
そして、しなやかで
高弾力なウェーブに

根元/
ウェーブ強化

毛先/
かかりすぎを防ぐ

ジオ パーマ
(チオグリコール酸)

当社製品
(チオグリコール酸)

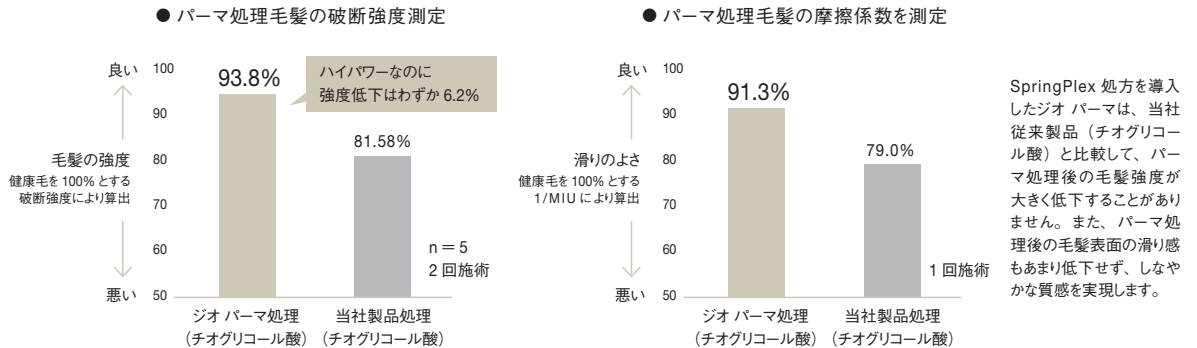
毛束の下半分にブリーチ処理

ジオパーマは、かかりにくい根元にしっかりとしたウェーブを、かかりやすくバサつきやすい毛先にきれいなウェーブを実現し、健康部からダメージ部までをきれいで均一なウェーブにすることを可能にしました。

EFFECT 2 当社従来製品※よりも酸化が促進

- 酸化促進のメリット
1. 施術時間の短縮により、ダメージが軽減されます
 2. ウェーブの持ちがアップします
 3. 2 剤の放置時間 3 分が可能となり、施術時間の短縮を実現します

EFFECT 3 健やかでしなやかな仕上がりに



EFFECT 4 残臭を大幅削減

パーマ後でもいい香りのするメンズ

SpringPlex 処方と機能性香料を搭載することで、残臭低減を可能にしました。パーマの翌日もニオイが気になりません。

主要なパーマ残臭物質が、当社従来製品※と比較して 96.2%削減を実現しました。

EFFECT 5 施術時間の大幅短縮

- 4 つの手間と時間を削減し、忙しいメンズのライフスタイルに対応
1. 1 剤つけ巻きによる放置時間の短縮
 2. 垂れにくい剤形により作業効率アップ
 3. シャンプー台への移動が 1 回だけ
 4. 2 剤の過酸化水素水と SpringPlex 処方により、2 剤放置時間を短縮

頭皮ストレス軽減のフォーム剤形（1剤）

	頭皮への垂れにくさ	施術時間	手軽さ (機器の必要性)
フォーム (THEO)	○	○	○
リキッド※ (多数)	×	○	○
加温溶解式クリーム※ (少数)	○	×	×

※当社製品

「頭皮への垂れにくさ」「施術時間」「手軽さ」のすべての面をクリアする“フォーム剤形”

メンズパーマは、女性よりも頭皮に近い位置でロッドが配置されます。つまり、薬剤が頭皮に垂れやすい状況にあるため、垂れにくいという性質を持つ泡状の剤形は、メンズ客が不快と感じていたストレスから解放します。

リキッド剤形

毛髪に浸透しやすいため、施術時間の短縮や手軽さという意味ではメリットがありますが、頭皮に垂れやすく、施術中の心地よさという点では課題があります。

クリーム剤形

加温溶解式のクリーム剤形も発売されていますが、このタイプは加温後に浸透し反応を開始するため、頭皮に垂れにくいというプラスの面もあります。しかし、中間水洗のしづらさや、その洗い落としが不十分になる可能性があり、施術時間や手軽さという意味ではデメリットがあります。

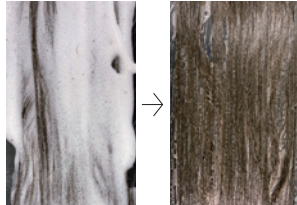
フォーム剤形のこだわり

クリーミー泡



毛髪へのなじみがよく、クリームのような滑らかな泡です。塗りやすさ、巻きやすさなどの操作性にも優れた泡質です。

クイックブレイク泡



薬剤の毛髪への浸透を促すため、毛髪に塗布した泡はコーミングなどの操作によりあえて崩れやすい設計になっています。

垂れにくい泡



ジオパーマ1剤

リキッド※

加温溶解式
クリーム※

※当社製品

〈検証方法〉

模擬頭皮に直立した毛束へ薬剤を塗布し、10分放置

リキッドタイプと比較して、頭皮に垂れにくい設計になっています。垂れにくいので、根元から攻めやすく、頭皮につきにくくなります。

2つのキー成分

酒石酸

酒石酸は低分子で、ジカルボン酸を持つ構造になっており、毛髪内部まで浸透する毛髪保護成分。

スーパー TriPlex※

3つのカルボン酸を持つ両親媒性分子で、毛髪表面で油膜をしっかりと張る潤滑成分。

※ジラウロイルグルタミン酸リシンナトリウム液

THEO SERIES LINE UP



PERM



HAIR CARE

FACE CARE



STYLING



SCALP CARE



ICEMINT



SCALPBUILDER

SCALP CARE

スカルプエッセンス SB
(医薬部外品)

Lebel

ALL YOUR OWN



このカタログは環境に配慮した紙ならびに大豆インクを使用しています。
このカタログ掲載の写真、記事等の無断複写・複製・転載を禁じます。
ルベル製品はヘアサロンのアドバイザーのもとご使用いただくヘアプロダクツです。
YY-LB 549

ルベル / www.lebel.co.jp
タカラベルモント株式会社

テクニカルサポートセンター 技術や商品の使用方法について
0120-853-854 受付時間 / 10:00~12:00 / 13:00~17:00 (土・日・祝休)