

ロレアル独自テクノロジー搭載

# [Absolut R Molecular]

アブソルート R モレキュラー

ダメージ深部に浸透。  
速攻浸透美容ケアで髪を再整\*。

より強い美しさへ、健康的な印象の動きある髪へ

\*髪の質感を整える

# L'ORÉAL PROFESSIONNEL PARIS



#AbsolutRmolecular

#ARM

#アブソルートRモレキュラー

#ロレアルプロ

@lorealpro\_education\_japan



Absolut R Molecular

instagram

ロレアルプロフェッショナル  
オフィシャル インスタグラム



教育用資料

日本ロレアル株式会社 プロフェッショナル プロダクツ事業本部 〒163-1071 東京都新宿区西新宿3-7-1 新宿パークタワー03-6911-8423

# L'ORÉAL PROFESSIONNEL PARIS

教育用資料

[ The history ]

01

Index

Absolut R Molecular

[ The history ]

開発背景

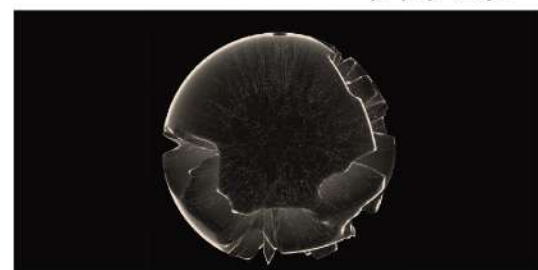


01

アブソルート R モレキュラーとは？  
長年の先進技術による発売背景

[ The tech ]

テクノロジー



02

キーテクノロジーであるアミノロックコンプレックス\*<sup>1</sup>、  
APTES\*<sup>2</sup>について

[ The product ]

プロダクト



03

アブソルート R モレキュラー ラインナップ  
サロントリートメントとホームケア

Insight.

インサイト

髪が細く弱くなった、または  
繰り返すカラー・パーマ等の  
化学処理により【髪の疲労】  
を消費者が感じやすい状況  
にある。

Approach.

アプローチ

髪深部のダメージした  
コルテックス・モレキュラー  
(分子)レベルに独自の速攻浸透  
美容ケアでアプローチ。

Proposal.

提案

速攻浸透美容テクノロジー\*<sup>3</sup>  
によるサロントリートメント  
とホームケアで髪をより良い  
状態へ。

Goal.

目標

髪の印象を決める、洗練された  
なめらかさと弾力性がある、  
健康的な印象の動きある髪へ。

※画像はイメージです

\*1:5種のアミノ酸(グルタミン酸、チロシン、アルギニン、グリシン、セリン)とクエン酸(すべて補修成分)  
\*2:アミノプロピルトリエトキシシラン(補修成分) \*3: \*1、\*2を配合した製品を使ったテクノロジー

※画像はイメージです



# 【The history】

## 01

### 疲労している髪の状態

切れ毛

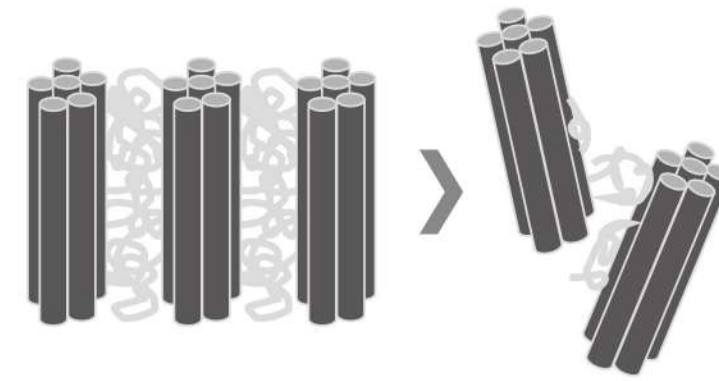
うねり

パサつき



## ダメージした髪の3つのエリアにアプローチ

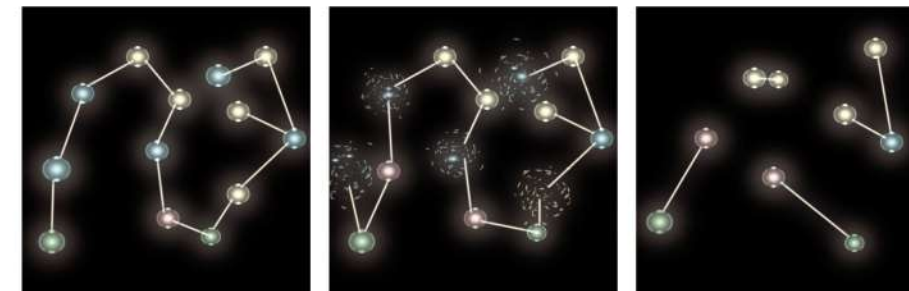
### コルテックス



髪の土台が弱り中の  
繊維がグラグラな状態。  
タンパク質が流れやすい。

〈イメージ〉

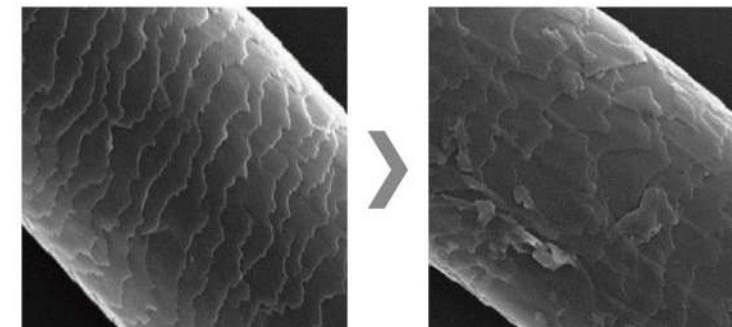
### モレキュラー(分子) レベル



ダメージを受けると  
タンパク質が流出。

〈イメージ〉

### キューティクル



18-MEA\*がダメージを受け、  
髪表面が親水性に傾く。

〈イメージ〉

\*:18 メチルエイコサン酸



[The tech]

02

# 速攻浸透美容テクノロジーのキー成分

## 01. アミノロックコンプレックス\*1

アブソルート R モレキュラー  
全製品に配合。

ダメージによって疲労した髪に対する  
速攻浸透・内部補修のための  
最適な\*2組み合わせ



### 5種のアミノ酸

グルタミン酸、チロシン、アルギニン、  
グリシン、セリン(すべて補修成分)

タンパク質の構成要素  
分子量が小さく髪深部まで  
しっかり浸透。

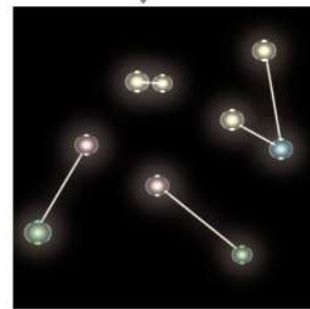


### クエン酸

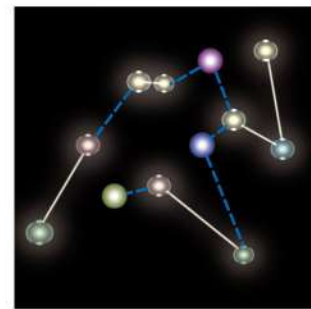
(補修成分)

ダメージした髪の結合を補強し、  
アミノ酸をロック。  
カルボキシル基が3つ付いているため、  
効率よく結合を補強できる。

アミノ酸を  
補充



クエン酸で結合を補強  
アミノ酸をロック



(イメージ)

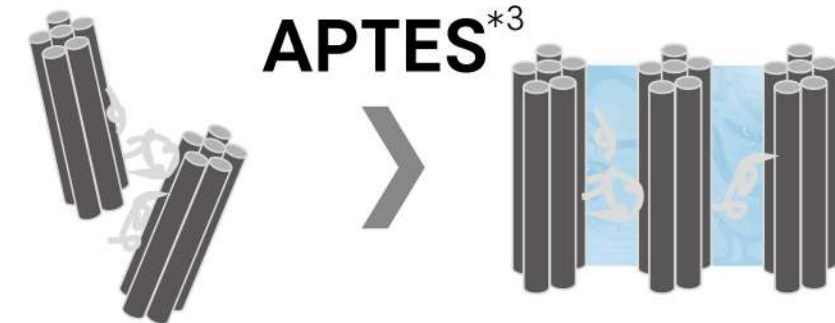
## 02. APTES(アプテス)\*3

コンセントレイティッド  
プレトリートメントに配合。

ダメージによって隙間の空いたコルテックスを補修。  
土台を安定させることで  
タンパク質が流出しやすくなることを防ぐ。



### APTES\*3



(イメージ)



(イメージ)

\*1: 5種のアミノ酸 (グルタミン酸、チロシン、アルギニン、グリシン、セリン)とクエン酸 (すべて補修成分)  
\*2: ロレアル プロフェッショナルにおいて \*3: アミノプロピルトリエトキシラン (補修成分・ハリコシ成分)

[ The product ]

03

# Our HERO combo

## アブソルート R モレキュラー プロフェッショナル コンセントレイティッド プレトリートメント

(業務用)

## アブソルート R モレキュラー プロフェッショナル リンスオフセラム

メーカー希望小売価格 ¥ 4,600 (税抜)

製品特徴

放置時間  
**60**<sup>\*1</sup>秒の**時短**ケア

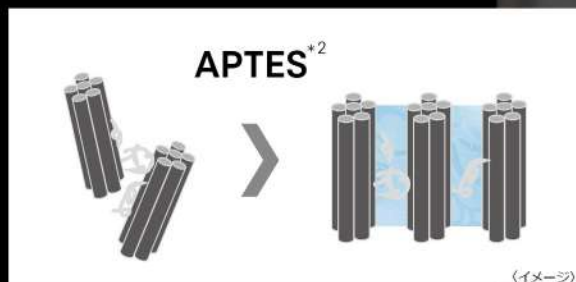
APTES(アプテス)<sup>\*2</sup>がダメージによって隙間の空いたコルテクスを補修。さらにアミノロックコンプレックス<sup>\*3</sup>が髪を補修。健康的でしなやかな髪に。

キー成分

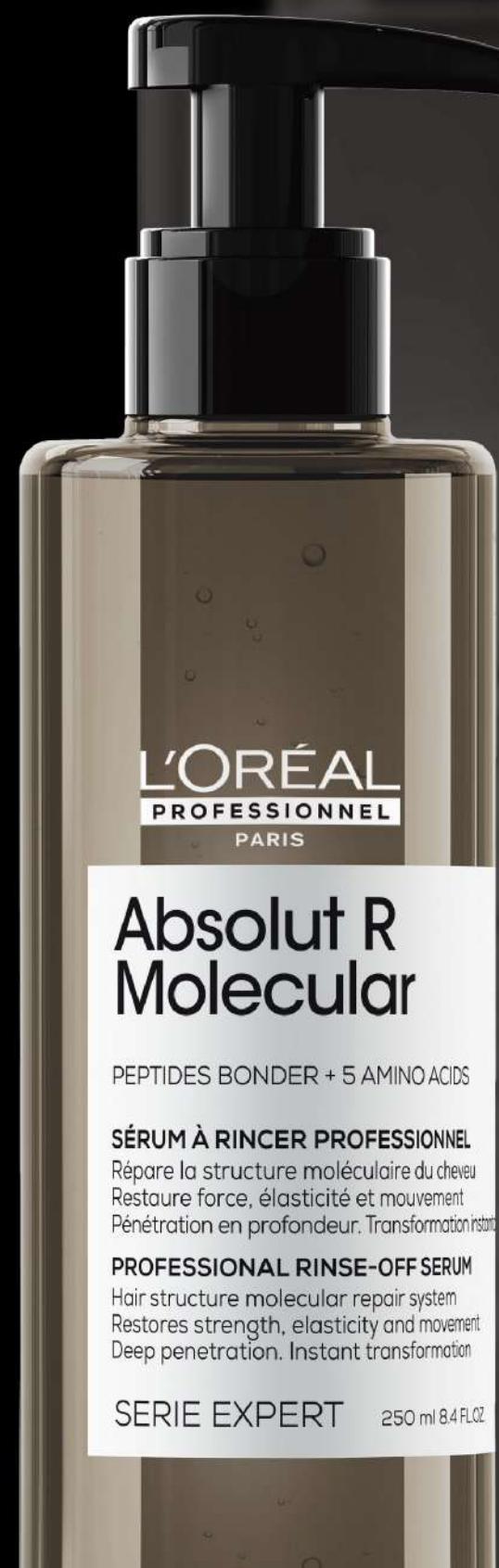
APTES(アプテス)<sup>\*2</sup>  
アミノロックコンプレックス<sup>\*3</sup>

形状・容量

リキッド(液状)  
190mL



(イメージ)



製品特徴

髪の  
〈内側〉と  
〈外側〉の **W補修**

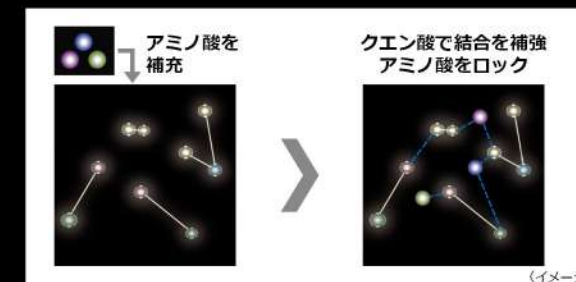
高濃度アミノロックコンプレックス<sup>\*3</sup>と、トリオアクティブ<sup>\*4</sup>によって髪の内側と外側をW補修。すばやく絡みをほどこき、柔らかな髪に。

キー成分

アミノロックコンプレックス<sup>\*3</sup>  
トリオアクティブ<sup>\*4</sup>

形状・容量

ジェル  
250mL



(イメージ)

※画像はイメージです  
\*1:放置時間60-120秒を推奨 \*2:アミノプロピルトリエトキシシラン(補修成分・ハリコシ成分)  
\*3:5種のアミノ酸(グルタミン酸、チロシン、アルギニン、グリシン、セリン)とクエン酸(すべて補修成分)  
\*4:グリシン、クエン酸、ヒドロキシプロピルトリエトキシシラン加水分解コムギタンパク(すべて補修成分)



[ The product ]

03

製品ラインナップ



(イメージ)

アブソルートRモレキュラープロフェッショナル  
シャンプー

濃厚な泡が髪をやさしい感触で洗い流す。

容量 / メーカー希望小売価格

(業務用) 1,500mL / -  
(店販用) 500mL / ¥4,200(税抜)  
300mL / ¥3,100(税抜)

アブソルートRモレキュラープロフェッショナル  
マスク

スキンケア発想の軽いテクスチャーで髪にしなやかさと  
柔らかさを与える。

容量 / メーカー希望小売価格

(業務用) 500mL / -  
(店販用) 250mL / ¥4,600(税抜)



(イメージ)

アブソルートRモレキュラープロフェッショナル  
リーブイン ※アウトバスクリーム

髪になめらかさとツヤを与え健康的な印象の髪へ。  
ヒートプロテクション設計。

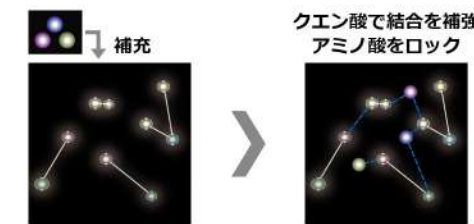
容量 / メーカー希望小売価格

(店販用) 100mL / ¥3,900(税抜)



(イメージ)

全製品アミノロックコンプレックス<sup>\*</sup>配合



(イメージ)

速攻浸透美容ケア

ダメージ深部に浸透。  
より強い美しさへ、健康的な印象の動きある髪へ



Absolut R Molecular

ヘアケアしてヘアブロー後の仕上がりイメージ。仕上がりには、個人差があります。

【使用ステップ】



Absolut R Molecular の香り

記憶に残る、上品で魅力的な香り



(イメージ)

※画像はイメージです  
\*1:5種のアミノ酸 (グルタミン酸、チロシン、アルギニン、グリシン、セリン)とクエン酸 (すべて補修成分)



## 【Artist Voice】



髪がビルドアップしたようなハリコシ感！

hair salon SALT  
Junya Hirata



しっとりするのでダメージ毛の方に使いたい

hodos  
miKa



シャンプーの泡立ちとすすぎやすさが素晴らしい

i.  
Yuta Kikuchi



リンスオフセラムのつけ心地と浸透感がお気に入り

KATE  
Keito Sodeno



香りが良く、仕上がりもサラサラに。  
髪の内部が補強された感じがする

sand  
Shota Hegi



香りが好き。髪が広がってしまう方にも使用したい

tsunagu  
aoi



シャンプーの濃密泡と香りがお気に入り

Zoey  
Tomoyo Hara

## 【使用方法】

使用動画は  
コチラ



### 毛髪診断

場所ごとのダメージ度合いを確認しておきます。  
特に入念なケアが必要な場所を見極めます。

00.



01.

### トリートメント施術準備

湯洗いでしっかりと汚れなどを落とします。  
必要に応じてプレシャンプーを行い、  
トリートメントが浸透しやすい状態をつくります。

02.



60秒

### コンセントレイティッド プレトリートメント

約3cm間隔のパネルをとって、根元～毛先で2～3プッシュ  
塗布します。

※全頭で20～40プッシュ目安。  
塗布後、1～2分放置しながら指で揉みこみ均一に馴染ませます。  
放置後は流さずにシャンプー塗布へ移ります。

03.



洗い流さずシャンプーへ

### シャンプー

プレトリートメントがついた髪にシャンプーを重ね付けします。  
クリームのような、なめらかな泡立ちをつくってシャンプーします。

※泡立ちが弱いときは少量のお湯を足してください。  
ケア成分をしっかりと浸透させるように丁寧にシャンプーします。

04.



流す

1～2分  
放置

### リンスオフセラム

シャンプー後の水けを切ったウェットヘアから始めます。  
約3cm間隔のパネルをとって、根元～毛先で2プッシュ  
程度塗布します。

※全頭で15～30プッシュ、5～10g目安  
塗布後、1～2分放置しながら指で揉みこみ均一に馴染ませます。

05.



軽く流す

1～2分  
放置

### マスク

リンスオフセラムを軽く流した後に水けを切ってから  
塗布します。

※全頭で5～10g目安  
塗布後、1～2分放置しながら指で揉みこみ均一に馴染ませます。

06.



流す

### リーブイン(アウトバスクリーム)

タオルドライした髪を二つに分け、それぞれの中間～毛先  
に塗布します。その後ブローに移ります。

※全頭で1～2プッシュ目安




Serie Expert  
**PRODUCT CATALOGUE**  
**SERIE EXPERT**  
 ヘアテックのパイオニア

**Absolut R Molecular**  
 [アブソルート R モレキュラー]

ダメージ深部に浸透。速攻浸透美容ケアで髪を再整\*1。より強い美しさへ、健康的な印象の動きある髪へ。


対象毛  
 カラーやパーマ等の化学処理によってダメージを受け、髪に疲労を感じている方



**Metal DX**  
 [メタルDX]

髪内部の金属ストレス\*2に着目した初\*3のテクノロジー搭載。切れ毛を防ぎ\*4、仕上がりに100%の自信を\*5


対象毛  
 ヘアカラー・パレイヤー・ジュブリーチをされる全ての方



**Vitamino Color**  
 [ビタミノカラー]

美しいカラーヘアの輝き。閉じ込めて、逃さない。

対象毛  
 ●美しいカラーヘアを維持させたい方



**Blondifier**  
 [ブロンディファイアー]

真なるツヤ・きらめき、長時間持続。


対象毛  
 ●カラーヘア・ハイトーンヘアカラーをより美しく見せたい方  
 ●カラーリング・ブリーチを繰り返した髪



**Silver**  
 [シルバー]

色あせない、カラーヘアへの自信。ハイトーン・クール系ヘアの美しさ続く。


対象毛  
 ●ハイトーン・クール系カラー  
 ●シルバーカラー



**Absolut Repair**  
 [アブソルート R. ゴールド]

自然な美しさで見違えるような髪。風になびく、やわらかく軽やかな手触り。止まらない指通り\*3。髪本来の美しさをサポートするダメージケアライン。


対象毛  
 ●ダメージ毛



**Liss Unlimited**  
 [リスアンリミテッド]

くせを予感させない、その美しさ。サテンのようななめらかさ、まとまり感。


対象毛  
 ●くせ毛、まとまりにくい髪  
 ●細くて、やわらかい髪  
 ●ストレートパーマや縮毛矯正後の髪



**Scalp Superior**  
 [スカルプ スーベリア]

皮膚科学研究に基づいた先進の処方設計。スカルプ悩みにアプローチ。


対象毛  
 ●頭皮が敏感な方  
 ●健康な頭皮を維持したい方



**Serioxyl**  
 [ゼリオキシル]

その髪の美しさを失う前に。「守る\*6」という選択を

対象毛  
 ●頭皮が敏感な方  
 ●健康な頭皮を維持したい方



\*1:髪の質感を整える \*2:髪に潜む金属(銅)が、毛髪内部及び表面に与える影響 \*3:ロレアルプロフェッショナルにおいて \*4:ロレアル調べ、個人差があります。  
 \*5:美容師の気持ちに対するメッセージです。製品の効果ではありません \*6:頭皮・毛髪を健やかに保つこと



詳しい製品情報は  
 コチラ



value. [バリュー]

【先進ヘアサイエンス】

01

毛髪・スカルプ・キューティクル・コルテックスの仕組みを研究。世界中の髪やスカルプのタイプを研究し、最も効果的なフォーミュラをお届け。

【プロフェッショナルなラインナップ】

02

プロによりプロのためのプロフェッショナルヘアケアブランド。科学者が美容師の声を聞きながら開発し最もパフォーマンスの高いテクノロジーを搭載\*。  
 \*ロレアルプロフェッショナルにおいて、プロのパフォーマンスを考えた、ラインナップをご提案。

【カラーメニューのためのイノベーション】

03

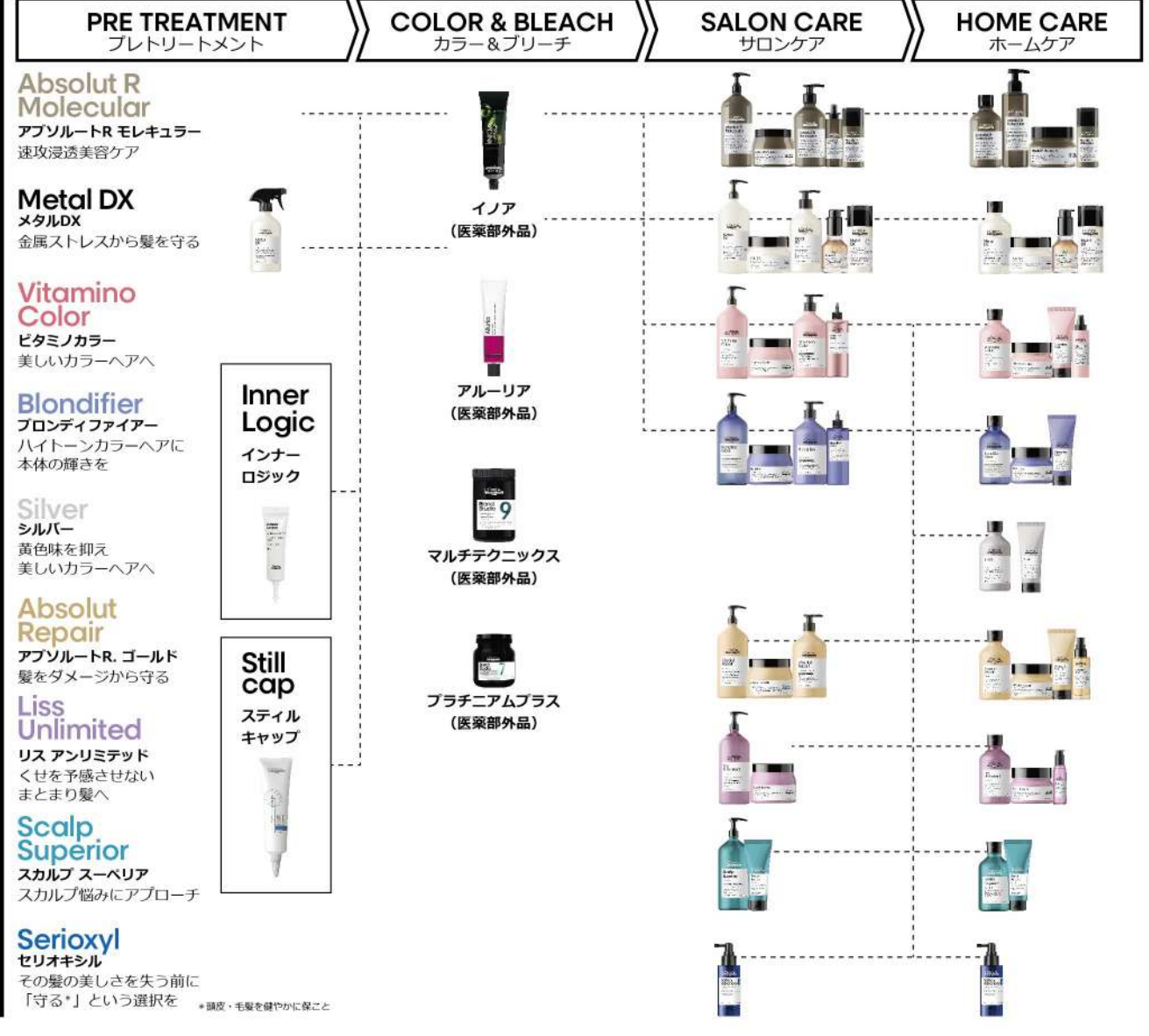
カラー・ブリーチメニューと連動したバックバールラインナップの強化。美容師のカラーメニューをヘアサイエンスの力でサポート。

【アバンギャルドなパッケージ】

04

プロフェッショナルらしさを体現する、アバンギャルドなパッケージを採用。再生プラスチックを最大95%使用\*し、環境へも配慮。  
 \*キャップを除く

Line up. [ラインナップ]



\*頭皮・毛髪を健やかに保つこと