



# Alluria

## リニューアルガイド

**それは、透明感と高発色の美しい融合。**

日本人を美しくする透明感の秘密を解明

スキンケアから着想を得て、髪に透明感を初めて\*1科学的に解明しヘアカラーに応用。

さらに、独自の微粒子成分イオネンG\*2が髪の表面から深層まで浸透。

美しい艶へ導くビューティークリームベースが完成。

柔らかな質感を持続。

日本人を美しく、艶やかに魅せる特別な処方設計で透明感と高発色を両立。

\*1:ロレアル プロフェッショナルにおいて

\*2:塩化N, N, N'-テトラメチル-N-ヘキサメチレン-トリメチレン-ジアンモニウム共重合体液 (毛髪保護剤)

**L'ORÉAL**  
**PROFESSIONNEL**  
PARIS

2022年10月時点

C1 - Internal use

教育用資料

# BRAND PILLARS

## ロレアルプロフェッショナル4つのブランド軸

### ロレアルプロフェッショナル4つのブランド軸

Pioneer Spirit (先進的な製品開発)、Professionalism(プロ目線でのバレット構成と考え方)、Performance (価格以上の製品クオリティへの拘り)、Paris (表現の自由を重んじ、パリの美しいパッケージデザイン)のもと、

サロン様ビジネスに最も貢献できるブランドづくり、そしてより安全で優れたサービスと製品をお届けしサロン様の才能と価値を最大化させることを目指し、

この度 アルーリアをリニューアル発売させていただきます。  
ご迷惑をお掛けいたしますが、何卒ご理解賜りますようお願い申し上げます。



Pioneer spirit

ロレアルは、科学の力を活用して、人への安全性を確保し、髪を健康に保つことに配慮しつつ、先進的な製品の開発に尽力しています。



Professionalism

ロレアルのヘアに関する高度な専門知識は、プロフェッショナルによる、プロフェッショナルのためのテクニカルサービスの中心に根付いています。



Performance

ロレアルは価格以上の優れた製品・サービス・体験をお届けできるよう尽力します。



Paris

私たちは、ファッションと芸術の都として、表現の自由を大切にするパリで誕生しました。

時代とともに変化するお客様ニーズまた美容師様ニーズ、また4つのブランド軸に沿い、  
**アルーリアパッケージ及びシェード名の刷新、またシェードパレットの改訂**をさせていただきます。

これまでアルーリアをご愛顧いただいておりますサロン様にはご迷惑をお掛けいたしますが、何卒ご理解賜りますようお願い申し上げます。

# What is Alluria?

## アルーリアとは？

2021年11月以降 順次リニューアル開始

10  
20

### 日本人を美しくする透明感の秘密を解明

スキンケアから着想を得て、髪<sup>※</sup>の透明感を初めて\*科学的に解明しヘアカラーに応用  
 \*：ロレアル プロフェッショナルにおいて

### ダメージに配慮した独自処方

CMC構造からインスピレーションを受けたミルフィーユ構造(マルチラメラ構造)を採用。  
 優れた浸透力を実現。



### ファッションカラー(アルカリカラー)

## Alluria FASHION

アルーリア ファッション (医薬部外品)

やさしい高彩度で、まじりけのない状態を  
 6週間\*まで。クールカラーな褪色へ。

全48色 各90g ※1 当社調べ。個人差があります。  
 2021年11月以降 順次リニューアル



### ファッションカラー(アルカリカラー)

## Alluria FASHION DARK CHROMA

アルーリア ファッション ダーク クロマイnk (医薬部外品)

日本人の暗髪に調和する、新ラインナップ。  
 透明感と高発色の美しい融合

全9色 各90g ※1 当社調べ。個人差があります。



### トナー(低アルカリカラー)

## Alluria LUMI-TONER

アルーリア ルミトナー (医薬部外品)

さらに\*1長持ち、さらに\*1鮮やか、  
 透明感に満ちたツヤやかなカラーへ

全27色 各90g ※1 アルーリア ファッション比  
 2021年11月以降 順次リニューアル



### ファッショングレイカラー(アルカリカラー)

## Alluria FASHION GRAY

アルーリア ファッショングレイ (医薬部外品)

6週間\*<sup>1</sup>。彩る、大人髪  
 ロレアル独自染料IMEXINE OAX<sup>イメキシ</sup>配合。色み長持ち。

全52色 各90g  
 2021年7月時点 2021年11月以降 順次リニューアル



# What is Alluria's Features?

アルーリアの特長とは？

## 日本人を美しくする透明感の秘密を解明

### 化粧品企業ロレアルだからこそ 辿り着いた、“透明感”の定義化\*

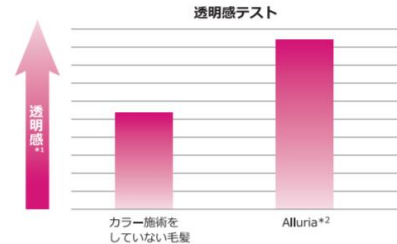
透明感のある髪は、髪の色（明るさ、クリアな発色）、輝き、質感に関係している。

\* ロレアル プロフェッショナルにおいて



### 毛髪用光沢測定装置を使用し、 アルーリアの透明感を数値化することに成功\*1

アルーリア\*2でカラー施術すると、髪は透明感が増すことが明らかになった。

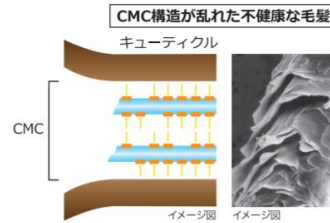
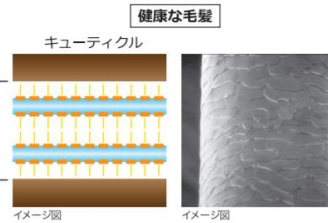


## ダメージに配慮した処方設計

### CMCとは何か？

CMCは水分&栄養を届ける髪内部の構造

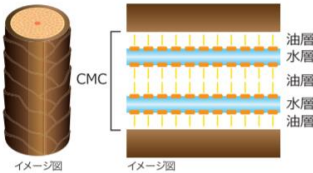
(CMC: Cell membrane complex)



- 毛髪は、外部の影響から簡単に影響を受ける(バリア機能の喪失)
- 水分維持機能が減少

### アルーリア ビューティークリーム

ミルフィーユ構造(マルチラメラ構造):  
CMC構造からインスピレーション



#### 髪の構造に近い

カラー施術中、アルカリがCMC構造に影響を与えるが、アルーリアはCMCに近いミルフィーユ構造を採用。

#### 優れた浸透力

カラー施術中のダメージに配慮し、染料&ケア成分が効果的に髪へ浸透する



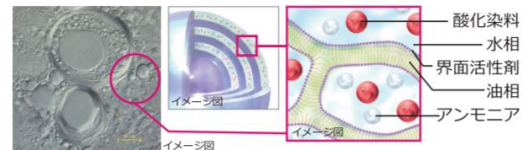
## 日本人による日本人のための開発から生まれたクリームベース

### 「マルチラメラ」構造

アルーリア ファッション・リミトナーのクリームは、水相と油相が何層にも重なったマルチラメラ構造で形成されています。1剤とアルーリア用2剤を混合することによってアンモニアトラッピング効果を発揮します。

### ■マルチラメラ構造

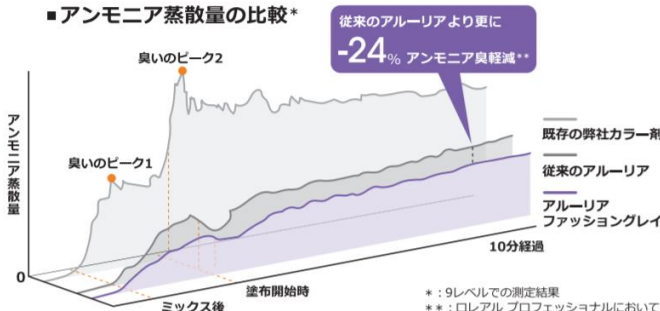
顕微鏡でみたマルチラメラ構造  
水相と油相がしっかりと分かれたマルチラメラ構造を実現。オイルリッチかつ、より安定したクリームに。



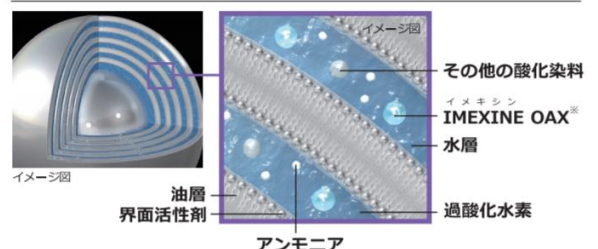
## ファッショングレイならではの特徴 マイクロクリスタル構造

クリームベースは、水層と油層が何層にも重なったマイクロクリスタル構造で形成されています。従来のマルチラメラ構造から更に進化。1剤とアルーリア用2剤を混合することによって、効果を発揮します。

### ■アンモニア蒸散量の比較\*



### ■マイクロクリスタル構造



\*: 塩酸トドキシプロピルビス(N-ドドキシエチル-p-フェニレンジアミン):アルーリア ファッショングレイ トゥールー/クール/ウォーム/ウォームトープ/ベージュ/ラベンダーアッシュブラウン/アルーリア パリジャンヌードに配合

# Alluria FASHION パレットリニューアル情報

# FASHION

## 現行パレット(2021年8月時点)

ファッションカラー(アルカリカラー)

### alluria Parisian NUDES

アルーリア パリジャンヌード (医薬部外品)

やさしい高彩度で、まじりけのない状態を6週間\*まで。クールカラーな褪せへ。

全9色\* 各90g



ファッションカラー(アルカリカラー)

### alluria Fashion

アルーリア ファッション (医薬部外品)

長持ち\*\*する「もっと鮮やかな色み」、なのに、「透明感」もキープ。

全68色 各90g



## リニューアル後のパレット(2021年11月以降 順次切替)

ファッションカラー(アルカリカラー)

### Alluria FASHION

アルーリア ファッション (医薬部外品)

やさしい高彩度で、まじりけのない状態を6週間\*まで。クールカラーな褪せへ。

全48色 各90g ※1 当社調べ。個人差があります。 2021年11月以降 順次リニューアル



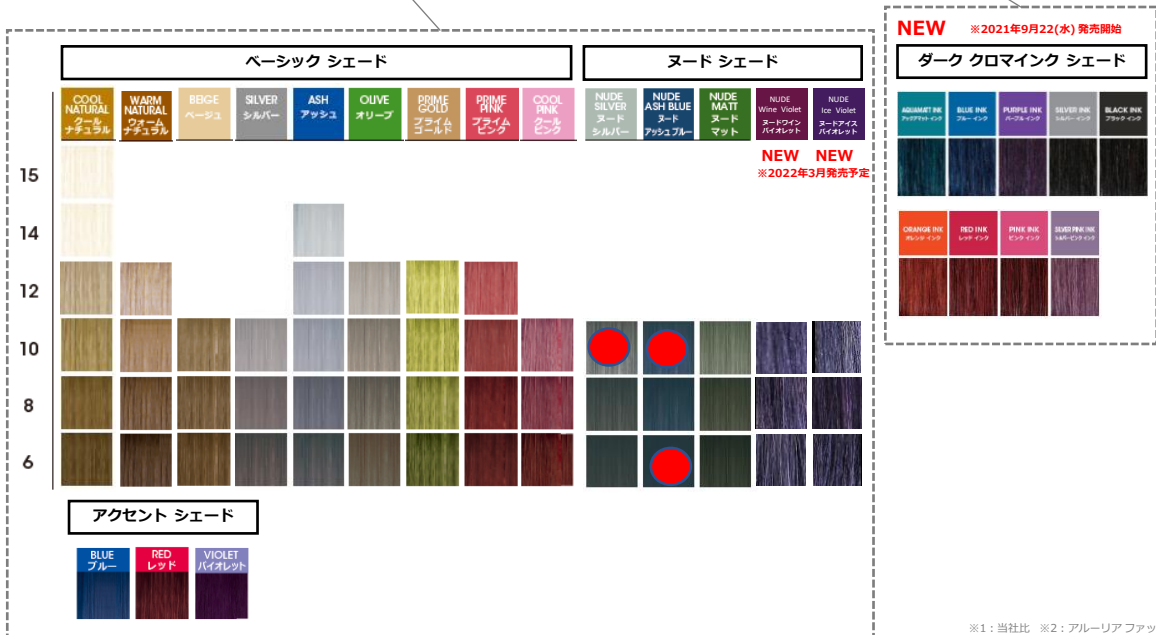
ファッションカラー(アルカリカラー)

### Alluria FASHION DARK CHROMA

アルーリア ファッション ダーク クロマインク (医薬部外品)

日本人の暗髪に調和する、新ラインナップ。透明感と高発色の美しい融合

全9色 各90g ※1 当社調べ。個人差があります。



# Alluria LUMI TONER パレット リニューアル情報

# TONER

現行パレット(2021年8月時点)

トナー(低アルカリカラー)

## alluria Lumi-toner

アルーリア ルミトナー(医薬部外品)

さらに<sup>※2</sup>長持ち、さらに<sup>※2</sup>鮮やか、  
透明感に満ちたツヤやかなカラーヘアに。

全42色 各90g

※2: アルーリア ファッション比



### トナー(低アルカリカラー)

アルーリア ルミトナー (全42色)

	NATURAL ナチュラル	BROWN ブラウン	BEIGE ベージュ	TAUPE GREIGE トープ グレーージュ	SILVER シルバー	ASH BLUE アッシュ ブルー	PARISIENNE ASH パリジアン アッシュ	MATT マット	COPPER 銅パー	RED レッド	ROSE CHÉRIE ローズ シュリ	PINK ピンク	VIOLET バイオレット	LILAC ASH ライラック アッシュ
10														
8														
6														
4														
クリア														



※毛束はイメージです。印刷の条件により多少の色みの違いがあります。

### リニューアル後のパレット(2021年11月以降 順次切替)

**NEW**

トナー(低アルカリカラー)

## Alluria LUMI-TONER

アルーリア ルミトナー(医薬部外品)

さらに<sup>※1</sup>長持ち、さらに<sup>※1</sup>鮮やか、  
透明感に満ちたツヤやかなカラーヘアに。

全27色 各90g ※1 アルーリア ファッション比  
2021年11月以降 順次リニューアル



### トナー(低アルカリカラー)

アルーリア ルミトナー (全27色)

	COOL NATURAL クール ナチュラル	WARM NATURAL ウォーム ナチュラル	BEIGE ベージュ	SILVER シルバー	ASH アッシュ	OLIVE オリーブ	COOL PINK クール ピンク	VIOLET バイオレット
10								
8								
6								
4								
クリア								



※毛束はイメージです。印刷の条件により多少の色みの違いがあります。  
※名称変更する色味に関しては切り替わり時期は順次リニューアルになります。

# Alluria FASHION GRAY パレット 及び 2剤 リニューアル情報

リニューアル後もパレットは変更なし(パッケージは2021年11月以降 順次切替)

ファッショングレイカラー(アルカリカラー)

## Alluria FASHION GRAY

アルーリア ファッショングレイ (医薬部外品)

6週間<sup>※1</sup>。彩る、大人髪

ロレアル独自染料IMEXINE OAX<sup>SM</sup>配合。色み長持ち。

全52色 各90g

2021年7月時点 2021年11月以降 順次リニューアル

# FASHION GRAY



NEW

## リフター (アルカリカラー)

アルーリア ファッショングレイ (全52色)

	NATURAL BROWN ナチュラル ブラウン	TRUE BROWN トゥルー ブラウン	COOL BROWN クール ブラウン	WARM BROWN ウォーム ブラウン	WARM TAUPE BROWN ウォームトープ ブラウン	BEIGE BROWN ヘーシュ ブラウン	LAVENDER ASH BROWN ラベンダーアッシュ ブラウン	ASH BROWN アッシュ ブラウン	MATT BROWN マット ブラウン	GOLD BROWN ゴールド ブラウン	COPPER BROWN カッパー ブラウン	RED BROWN レッド ブラウン	PINK BROWN ピンク ブラウン	VIOLET BROWN バイオレット ブラウン
11														
9														
8														
7														
6														
5														
4														
3														



\*1: ナチュラルブラウンは従来処方 ※毛束はイメージです。印刷の条件により多少の色みの違いがあります。

※ポリ塩化ジメチルジメチレンピロリジニウム液(毛髪保護剤)

## アルーリア オキシダークリーム (2剤)

Alluria  
cream oxydant

アルーリア  
オキシダークリーム

各1000mL (医薬部外品)  
全3タイプ ■6% ■3.7% ■2.7%

毛質や毛髪の状態により選べる毛髪  
保護剤(高分子カチオンニックポリマー<sup>®</sup>)  
配合のクリーム状の酸化剤(2剤)。



6%



3.7%



2.7%

# OKY

# アルーリア 新旧名称 早見表

この度パレット構成の改訂に伴い、より色の特長・方向性が分かりやすい名称へと変更させていただきます。  
アルーリアサロン様には誠にご不便をお掛けいたしますが、ご理解賜りますようお願い申し上げます。尚、処方に変更は御座りません。

ファッションカラー(アルカリカラー)

## Alluria FASHION

アルーリア ファッション (医薬部外品)



NATURAL ナチュラル	BROWN ブラウン	BEIGE ベージュ	SILVER シルバー	ASH BLUE アッシュ ブルー	MATT マット	SANDY GOLD サンディ ゴールド	AMBER PINK アンバー ピンク	PINK ピンク
,0	,35	,31	,10	,11	,7	,37	,46	,52

NEW 2021年11月以降パッケージ切り替えと共に名称変更

COOL NATURAL クール ナチュラル	WARM NATURAL ウォーム ナチュラル	BEIGE ベージュ	SILVER シルバー	ASH アッシュ	OLIVE オリーブ	PRIME GOLD プライム ゴールド	PRIME PINK プライム ピンク	COOL PINK クール ピンク
,0	,35	,31	,10	,11	,7	,37	,46	,52

対応するトナーは  
ベージュ：オリーブ(3：1)を推奨

対応するトナーは  
クールピンク単品を推奨

トナー(低アルカリカラー)

## Alluria LUMI-TONER

アルーリア ルミトナー (医薬部外品)



NATURAL ナチュラル	BROWN ブラウン	BEIGE ベージュ	SILVER シルバー	ASH BLUE アッシュ ブルー	MATT マット	ROSE CHERIE ローズ シェリ	VIOLET バイオレット
,0	,35	,31	,10	,11	,7	,62	,2

NEW 2021年11月以降パッケージ切り替えと共に名称変更

COOL NATURAL クール ナチュラル	WARM NATURAL ウォーム ナチュラル	BEIGE ベージュ	SILVER シルバー	ASH アッシュ	OLIVE オリーブ	COOL PINK クール ピンク	VIOLET バイオレット
,0	,35	,31	,10	,11	,7	,62	,2

アルーリア ファッションラインは今後4つのシェードグループラインで展開

## アルーリア ファッション カラーライン

カラーを創り、彩度を表現・調整し、色味を楽しむカラーラインナップ。  
4つのラインを組み合わせ、色表現の幅を自由自在に。

ベーシック シェード  
全36色

色味を創る

ナチュラル、シルバーなど  
色味の基本となるラインナップ

2021年11月以降順次  
パッケージリニューアル予定

ヌード シェード  
全9色

彩度を表現する

トレンドや個性に合わせて、  
色味を楽しむラインナップ

2021年11月以降順次  
パッケージリニューアル予定

アクセントシェード  
全3色

彩度を調整する

ミックスすることで彩度を高め、  
色表現の幅を広げるラインナップ

2021年11月以降順次  
パッケージリニューアル予定

ダーククロマインク  
全9色

色味を楽しむ

暗髪に調和する新ラインナップ  
「深発色」そして「美しい褪色」\*1を  
楽しめるラインナップ

NEW 2021年9月新発売

### アルーリア ファッション ダーク クロマインク

PUNEL 齋藤剛氏完全監修。日本人の暗髪に調和する新ラインナップが登場。

「深発色」そして「美しい褪色」\*1を楽しめる彩(いろいろ)を。\*1「美しい褪色」：アルーリアファッションダーククロマインクアクアマット

ファッションカラー(アルカリカラー)

アルーリア ファッション ダーク クロマインク (全9色)

	AQUAMATT INK アクアマット インク	BLUE INK ブルー インク	PURPLE INK パープル インク	SILVER INK シルバー インク	BLACK INK ブラック インク	ORANGE INK オレンジ インク	RED INK レッド インク	PINK INK ピンク インク	SILVER PINK INK シルバーピンク インク
白毛									
茶毛									
黒毛									

### SALON INTERVIEW

サロン様インタビュー

PUNEL

Tsuyoshi Saito

高発色・高彩度で、安定感のあるカラー剤  
です。日本人特有の赤みを打ち消し、ブ  
リーチのイエローを柔らかく補色してカ  
ラー発色することが出来ます。





# アルーリア 新パッケージ ボックスラベル

この度アルーリアリニューアルに伴う現行品から新パッケージへと変更の際に一部資材の共通化を進めさせていただきます。こちらロレアルグループで取り組んでいる環境配慮活動の一環として、資材廃棄量を減らすことを目的としております。つきましては、一部同資材を使用する色味（1剤）が発生いたしますが、ラベル資材にシェード名のカタカナ表記を追記させていただきますことにより、ご使用の際に識別しやすいよう工夫をさせていただきます。 ※同資材を使用する色味（1剤）は下記赤枠 [ ] をご参照ください。

サロン様にはご不便をお掛けし誠に申し訳ございませんが、何卒ご理解賜りますようお願い申し上げます。



7566C	7575C	7594C	7614C	クール グレイ 7C	2245C	116C	2028C	206C	205C	2077C	300c	ブラック c	ホワイト
-------	-------	-------	-------	---------------	-------	------	-------	------	------	-------	------	--------	------

## ファッションカラー(アルカリカラー)

### Alluria FASHION

アルーリア ファッション (医薬部外品)

やさしい高彩度で、まじりけのない状態で6週間\*1まで。クールカラーな褪色へ。



パントーン (ラベル色)

7575C	7566C	7594C	クール グレイ 7C	300C	2245C
ウォーム ナチュラル (現:ブラウン)	クール ナチュラル (現:ナチュラル)	ベージュ	シルバー	ヌードシル バー (現:パルジャン ヌードシルバー)	アッシュ ブルー (現:アッシュ ブルー)
				ヌードアッ シュブルー (現:パルジャン ヌード アッシュブルー)	アクセント ブルー (現:インデ ンス)
					オリーブ (現:マッ ト)
					ヌード マッ ト (現:パルジャン ヌードマッ ト)

※ラベル色が同じ

※ラベル色が同じ

※ラベル色が同じ

116C	205C	206c	2077C
プライム ゴールド (現:サンデイ ゴールド)	クール ピンク (現:ピンク)	プライム ピンク (現:アンバー ピンク)	アクセント レッド (現:インデ ンス)
			アクセント バイオレット (現:インデ ンス)

※ラベル色が同じ

## ファッションカラー(アルカリカラー)

### Alluria FASHION DARK CHROMA

アルーリア ファッション ダーク クロマイク (医薬部外品)

日本人の暗髪に調和する、新ラインナップ。透明感と高発色の美しい融合



パントーン (ラベル色)

2455C	300C	7077C	ブラックC	2028C	206C	205C	クール グレイ 7C
アクアマ ット	ブルー	パープル	ブラック	オレンジ	レッド	ピンク	シルバー
							シルバー ピンク

※ラベル色が同じ

## トナー(低アルカリカラー)

### Alluria LUMI-TONER

アルーリア ルミトナー (医薬部外品)

さらに\*1長持ち、さらに\*1鮮やか、透明感に満ちたツヤやかなカラーヘアに。



パントーン (ラベル色)

7575C	7566C	7594C	クール グレイ 7C	300C	2245C	205C	2077C
ウォーム ナチュラル (現:ブラウン)	クール ナチュラル (現:ナチュラル)	ベージュ	シルバー	アッシュ (現:アッ シュブルー)	オリーブ (現:マッ ト)	クールピンク (現:ピンク)	バイオレット

## ファッショングレイカラー(アルカリカラー)

### Alluria FASHION GRAY

アルーリア ファッショングレイ (医薬部外品)

6週間\*1。彩る、大人髪  
ロレアル独自染料IMEXINE OAX®配合。色み長持ち。  
全7色 多006



パントーン (ラベル色)

7566C	7575C	7594C	7614C	クール グレイ 7C
ナチュラル ブラウン	トゥール ープ ラウン	クール ブラウン	ウォーム ブラウン	ウォーム ト ープ ブラウン
			ベージュ ブラウン	ラベンダー アッシュ ブラウン
				アッシュ ブラウン

※ラベル色が同じ

※ラベル色が同じ

※ラベル色が同じ

2245C	116C	2028C	206C	205C	2077C
マッ ト ブラウン	ゴールド ブラウン	カッパ ー ブラウン	レッド ブラウン	ピンク ブラウン	バイオレ ット ブラウン



# Alluria

アルーリア ファッションライン 教育ガイド  
 ※今後順次レシピ解説コンテンツ追加予定

2021年9月22日(水)  
 新ライン ダーク クロマイंक発売

2021年秋以降 順次リニューアル

## 齋藤剛氏 レシピ①

高発色  
 彩(いろいろ)カラー



視聴時間  
 1分40秒

カラー剤  
 ダーク クロマイंक  
 ピンク&オレンジ

ダーククロマイंक  
 を使用した、暖色系  
 の仕上がりをご紹介  
 しています。



## 齋藤剛氏 レシピ②

魅せる  
 インナーカラー



視聴時間  
 1分41秒

カラー剤  
 ダーク クロマイंक  
 シルバーピンク&  
 シルバー

ダーククロマイंक  
 を使用した、明度差  
 が美しい仕上がり  
 をご紹介しています。



## 齋藤剛氏 レシピ③

深発色  
 グラデーションカラー



視聴時間  
 1分43秒

カラー剤  
 ダーク クロマイंक  
 アクアマット  
 &シルバー

ダーククロマイंक  
 を使用した、暗髪に  
 も調和しながら、  
 高発色する仕上がり  
 をご紹介しています。



## 齋藤剛氏 レシピ④

美しく映える  
 無彩色カラー



視聴時間  
 1分21秒

カラー剤  
 ダーク クロマイंक  
 シルバーピンク

ダーククロマイंक  
 を使用した、無彩色  
 な仕上がりをご紹介  
 しています。



## アルーリア 徹底解説

### What is Alluria ??



視聴時間  
 2分21秒

スキンケアから着想を得て、  
 髪の透明感を初めて\*科学的  
 に解明しヘアカラーに応用。

\*ロレアル プロフェッショナルにおいて



## アルーリア 透明感の秘密

### 光放つような髪色、透明感



視聴時間  
 1分30秒

日本人を美しくする透明感の秘  
 密を解明。化粧品企業ロレアル  
 だからこそ辿り着いた、透明感  
 の“定義化”\*

\*ロレアル プロフェッショナルにおいて



## アルーリア ダーククロマイंक PUNEL 齋藤剛氏 徹底解説

### What is Dark Chroma ??



視聴時間  
 5分33秒

PUNEL 齋藤剛氏完全監修。  
 日本人の暗髪に調和する  
 新ラインを徹底解説



## PUNEL 齋藤剛氏 徹底解説 低明度に対するアプローチ

### ダーククロマイंक 低明度に対する取り扱い書



視聴時間  
 2分47秒

低明度でも高発色を感じることが出  
 来るダーククロマイंकの特徴を  
 開発者PUNEL齋藤剛氏より徹底解説



## PUNEL 齋藤剛氏 徹底解説 中明度に対するアプローチ

### ダーククロマイंक 中明度に対する取り扱い書



視聴時間  
 2分45秒

アンダーコントロール、綺麗な褪色を  
 実現するダーククロマイंकの特徴を  
 開発者PUNEL齋藤剛氏より徹底解説



## PUNEL 齋藤剛氏 徹底解説 高明度に対するアプローチ

### ダーククロマイंक 高明度に対する取り扱い書



視聴時間  
 2分32秒

ダーク クロマイंकだからこそ叶  
 う、鮮やかな色味や高発色について  
 開発者PUNEL齋藤剛氏より徹底解説







# アルーリア ルミトナー 終売品および推奨レシピ一覧

2022年10月時点の情報になります。  
時期は前後する可能性があります旨、ご了承ください。



この度アルーリアリニューアルに伴い、一部シェードパレットの改訂をさせていただきます。

これまでアルーリアをご愛顧いただいておりますサロン様にはご迷惑をお掛けいたしますが、何卒ご理解賜りますようお願い申し上げます。

製品名	SAP	JAN	廃番予定時期 (見込)	代替品 (旧名称)	代替品 (新名称)
トープグレーズ <sup>®</sup> 16Lv(2021/12ご案内済)	F6511801	6928820008584	2023年11月以降	シルバ <sup>®</sup> -6Lv : ハ <sup>®</sup> -グ <sup>®</sup> 1 6Lv (2:1)	シルバ <sup>®</sup> -6Lv : ハ <sup>®</sup> -グ <sup>®</sup> 16Lv (2:1)
トープグレーズ <sup>®</sup> 18Lv(2021/12ご案内済)	F6942901	6928820000656	2023年11月以降	シルバ <sup>®</sup> -8Lv : ハ <sup>®</sup> -グ <sup>®</sup> 1 8Lv (2:1)	シルバ <sup>®</sup> -8Lv : ハ <sup>®</sup> -グ <sup>®</sup> 18Lv (2:1)
トープグレーズ <sup>®</sup> 110Lv(2021/10ご案内済)	F0000601	6928820009628	(済)2021年10月	シルバ <sup>®</sup> -10Lv : アラック 10Lv (2:1)	シルバ <sup>®</sup> -10Lv : ク <sup>®</sup> -ル <sup>®</sup> ピ <sup>®</sup> ンク10Lv (2:1)
パ <sup>®</sup> リ <sup>®</sup> グ <sup>®</sup> ャ <sup>®</sup> ッ <sup>®</sup> 16Lv(2021/12ご案内済)	F0000401	6928820009604	(済)2022年7月	アッシュブルー-6Lv : マツト 6Lv (1:1)	アッシュ 6Lv : チ <sup>®</sup> ー <sup>®</sup> 6Lv (1:1)
パ <sup>®</sup> リ <sup>®</sup> グ <sup>®</sup> ャ <sup>®</sup> ッ <sup>®</sup> 18Lv(2022/8 ご案内済)	F0000501	6928820009611	2023年11月以降	アッシュブルー-8Lv : マツト 8Lv (1:1)	アッシュ 8Lv : チ <sup>®</sup> ー <sup>®</sup> 8Lv (1:1)
パ <sup>®</sup> リ <sup>®</sup> グ <sup>®</sup> ャ <sup>®</sup> ッ <sup>®</sup> 110Lv(2022/8 ご案内済)	F0000301	6928820009598	2023年4月	アッシュブルー-10Lv : マツト 10Lv (1:1)	アッシュ 10Lv : チ <sup>®</sup> ー <sup>®</sup> 10Lv (1:1)
カッパ <sup>®</sup> -6Lv(2021/8ご案内済)	F5419202	6955818217628	(済)2021年8月末	クリア : ダーク クロマイク オレンジ (2:1)	クリア : ダーク クロマイク オレンジ (2:1)
カッパ <sup>®</sup> -8Lv(2022/10ご案内済)	F5418002	6955818217505	2023年11月以降	クリア : ダーク クロマイク オレンジ (5:1)	クリア : ダーク クロマイク オレンジ (5:1)
カッパ <sup>®</sup> -10Lv(2021/8ご案内済)	F5420002	6955818217703	(済)2021年8月末	クリア : ダーク クロマイク オレンジ (10:1)	クリア : ダーク クロマイク オレンジ (10:1)
レッド 6Lv(2022/10ご案内済)	F5420202	6955818217727	2023年11月以降	クリア : ダーク クロマイク レッド (2:1)	クリア : ダーク クロマイク レッド (2:1)
レッド 8Lv(2021/8ご案内済)	F5418702	6955818217574	(済)2021年8月末	クリア : ダーク クロマイク レッド (5:1)	クリア : ダーク クロマイク レッド (5:1)
レッド 10Lv(2020/7ご案内済)	5000682400	6955818217482	(済)2020年10月末	クリア : ダーク クロマイク レッド (10:1)	クリア : ダーク クロマイク レッド (10:1)
ピンク6Lv (2021/1ご案内済)	F5419302	6955818217635	(済)2021年10月末	クリア : ダーク クロマイク ピンク(2:1)	クリア : ダーク クロマイク ピンク(2:1)
ピンク8Lv (2021/1ご案内済)	F5418302	6955818217536	(済)2021年5月末	クリア : ダーク クロマイク ピンク(5:1)	クリア : ダーク クロマイク ピンク(5:1)
ピンク10Lv (2021/1ご案内済)	F5417202	6955818217420	(済)2021年5月末	クリア : ダーク クロマイク ピンク(10:1)	クリア : ダーク クロマイク ピンク(10:1)
ライラックアッシュ 6Lv(2022/10ご案内済)	F5453602	6955818233116	2023年11月以降	アッシュブルー-6Lv : ローズシェリ- 6Lv(3:1)	アッシュ 6Lv : ク <sup>®</sup> -ル <sup>®</sup> ピ <sup>®</sup> ンク 6Lv(3:1)
ライラックアッシュ 8Lv(2021/10ご案内済)	F5453102	6955818233062	(済)2021年12月	アッシュブルー-8Lv : ローズシェリ- 8Lv(3:1)	アッシュ 8Lv : ク <sup>®</sup> -ル <sup>®</sup> ピ <sup>®</sup> ンク 8Lv(3:1)
ライラックアッシュ 10Lv(2022/10ご案内済)	F5454102	6955818233161	2023年9月	アッシュブルー-10Lv : ローズシェリ- 10Lv(3:1)	アッシュ 10Lv : ク <sup>®</sup> -ル <sup>®</sup> ピ <sup>®</sup> ンク 10Lv(3:1)

## トナー (低アルカリカラー)

アルーリア ルミトナー (全42色)

	ハ <sup>®</sup> -グ <sup>®</sup> 1	シルバ <sup>®</sup> -	アッシュブルー (アッシュ)	マツト (チ <sup>®</sup> ー <sup>®</sup> )	クリア	クリア	クリア	アッシュブルー (アッシュ)						
			ダーク クロマイク オレンジ	ダーク クロマイク レッド	ダーク クロマイク ピンク	ク <sup>®</sup> -ル <sup>®</sup> ピ <sup>®</sup> ンク (ローズシェリ-)								
	NATURAL ナチュラル	BROWN ブラウン	BEIGE ベージュ	TAUPE GREIGE トープグレーズ	SILVER シルバー	ASH BLUE アッシュブルー	PARISIENNE ASH パリジヤンアッシュ	MATT マツト	COPPER カッパー	RED レッド	ROSE CHÉRIE ローズシェリ	PINK ピンク	VIOLET バイオレット	LIAC ASH ライラックアッシュ
10			シルバ <sup>®</sup> - ク <sup>®</sup> -ル <sup>®</sup> ピ <sup>®</sup> ンク (7:3) 2:1			1:1			10:1					3:1
8				1:1		1:1			5:1	5:1				3:1
6				1:1		1:1			2:1	2:1		2:1		3:1
4														

\*代替レシピの比率は、同レベルの薬剤との比率(10Lv同士・8Lv同士・6Lv同士)を意味しています。  
\*今後代替レシピが変更になる場合がございます。

白毛ベース

Clear クリア

※毛束はイメージです。印刷の条件により多少の色みの違いがあります。

[WWW.LOREAL-PROFESSIONNEL.JP](http://WWW.LOREAL-PROFESSIONNEL.JP)

L'ORÉAL  
PROFESSIONNEL  
PARIS



@LOREALPRO\_EDUCATION\_JAPAN  
#LOREALPROS  
#ロレアルプロ  
#アルーリア

日本ロレアル株式会社  
ロレアル プロフェッショナル事業部  
〒163-1071 東京都新宿区西新宿3-7-1 新宿パークタワー

教育用資料