

高彩度で馴染ませる  
#白髪ぼかし



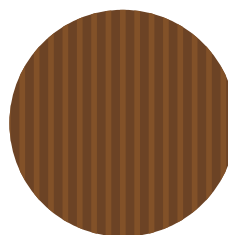
Alluria  
High Blends ハイブレンズ

L'ORÉAL  
PROFESSIONNEL  
PARIS

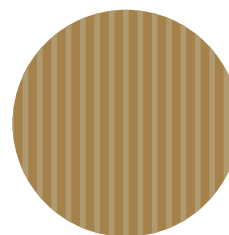
# 明るく染まる。自然になじむ。 素肌と調和する、ファーストグレイヘアカラー。

## 1 白髪を明るく馴染ませて、自然な仕上がりへ

いくつもの色素を重ね、  
自然に見える明度・彩度をキープしながらも、  
グレイカバーを両立。



従来のグレイカラー\*



ハイブレンズ

\*当社ブランドにおいて  
※画像はイメージです。

## 2 自分にぴったりの髪色へ。スキン・トーン・マッチングシステム搭載

30～40代の日本人女性の  
ブルーベース・イエローベースごとに開発。



※画像はイメージです。

## 3 史上初\*。光を操り、思いどおりの質感へ

ツヤ色髪に導くグロスフィルター、  
白髪のざらつきを抑えるソフトフィルター。  
光の効果を使い分け、理想の質感へ。



\*ロレアルプロフェッショナルにおいて  
※画像はイメージです。

# Alluria Fashion Gray

〈アルカリカラー〉 医薬部外品

1剤 染毛剤 全60色 90g

2剤 染毛剤 各1000mL  
全3タイプ ■2.7% ■3.7% ■6%



※使用上の注意をよく読んで、正しくお使いください。  
※ヘアカラーがかぶれたことのある方には、絶対に使用しないで下さい。  
※ご使用前には、毎回必ず皮膚アレルギー試験(パッチテスト)をしてください。

ファッショングレイカラー(アルカリカラー)

# Alluria Fashion Gray High Blends

アルーリア ファッショングレイ ハイブレンズ(医薬部外品)

高彩度で馴染ませる  
#白髪ぼかし

全8色 各90g



	.17 モス グレイ	.11 ナチュラル アッシュ	.23 ピンクルージュ ブラウン	.37 ナチュラル フロンド	.73 アッシュ カーキ	.32 ルージュ ブラウン	グロス フィルター	ソフト フィルター
<b>BASE</b>								
<b>10%</b>								

※毛束はイメージです。印刷の条件により多少の色みの違いがあります。 ※使用上の注意をよく読んで、正しくお使いください。  
※ヘアカラーでかぶれたことのある方には、絶対に使用しないで下さい。 ※ご使用前には、毎回必ず皮膚アレルギー試験(パッチテスト)をしてください。

ファッショングレイカラー(アルカリカラー)

# Alluria Fashion Gray

アルーリア ファッショングレイ(医薬部外品)

6週間\*1。彩る、大人髪

ロレアル独自染料IMEXINE OAX<sup>※2</sup>配合。色み長持ち。

全52色 各90g

	.0023 NATURAL BROWN ナチュラル ブラウン	.00 TRUE BROWN トゥルー ブラウン	.0312 COOL BROWN クール ブラウン	.035 WARM BROWN ウォーム ブラウン	.0214 WARM TALPE BROWN ウォームトープ ブラウン	.031 BEIGE BROWN ベージュ ブラウン	.012 LAVENDER ASH BROWN ラベンダーアッシュ ブラウン	.013 ASH BROWN アッシュ ブラウン	.037 MATT BROWN マット ブラウン	.034 GOLD BROWN ゴールド ブラウン	.04 COPPER BROWN カッパー ブラウン	.065 RED BROWN レッド ブラウン	.052 PINK BROWN ピンク ブラウン	.02 VIOLET BROWN バイオレット ブラウン
11														
9														
8														
7														
6														
5														
4														
3														

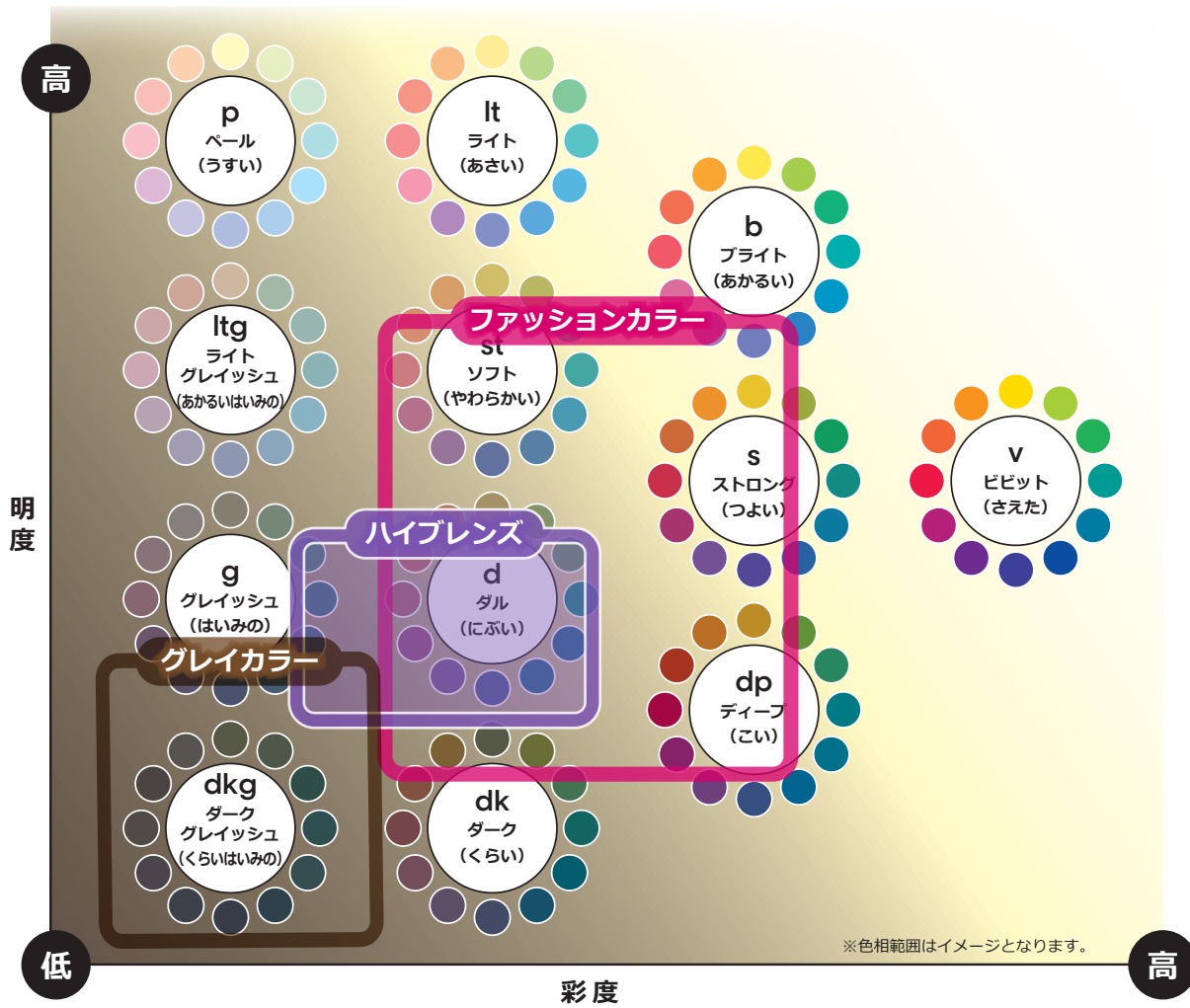


\*1 当社調べ。個人差があります。 \*2 塩酸ヒドロキシプロピルピス (N-ヒドロキシエチル-p-フェニレンジアミン)  
※毛束はイメージです。印刷の条件により多少の色みの違いがあります。 ※使用上の注意をよく読んで、正しくお使いください。  
※ヘアカラーでかぶれたことのある方には、絶対に使用しないで下さい。 ※ご使用前には、毎回必ず皮膚アレルギー試験(パッチテスト)をしてください。

# #白髪ぼかしに新たな1ページを加えるハイブレンズとは？

ファッションカラーのような彩度感、グレイカラーには無いような白髪馴染みを両立。

## 〈色相イメージ〉



## 〈濁らない、明るい白髪染め〉

ファッションカラーとグレイカラーの良さをそのまま、1本に。

<p><b>グレイカラー</b></p> <p>ベース染料(ブラウン)</p> <p>リフト+鮮やかさ</p> <ul style="list-style-type: none"> <li>● 暗い・濁りやすい</li> <li>● カバー力が高い</li> </ul>	<p><b>ファッションカラー</b></p> <p>ベース染料(ブラウン)</p> <p>リフト+鮮やかさ</p> <ul style="list-style-type: none"> <li>● 明るい・鮮やか</li> <li>● カバー力が低い</li> </ul>
<p><b>NEW</b></p> <p><b>ハイブレンズ</b></p> <p>ファッションカラーのような彩度感、グレイカラーには無いような白髪馴染みを両立</p> <p>ベース染料(ブラウン)</p> <p>リフト+鮮やかさ</p> <ul style="list-style-type: none"> <li>● 明るい・鮮やか</li> <li>● 白髪を馴染ませる</li> </ul>	

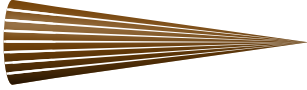


## Insight インサイト

### 高彩度で馴染ませる #白髪ぼかし

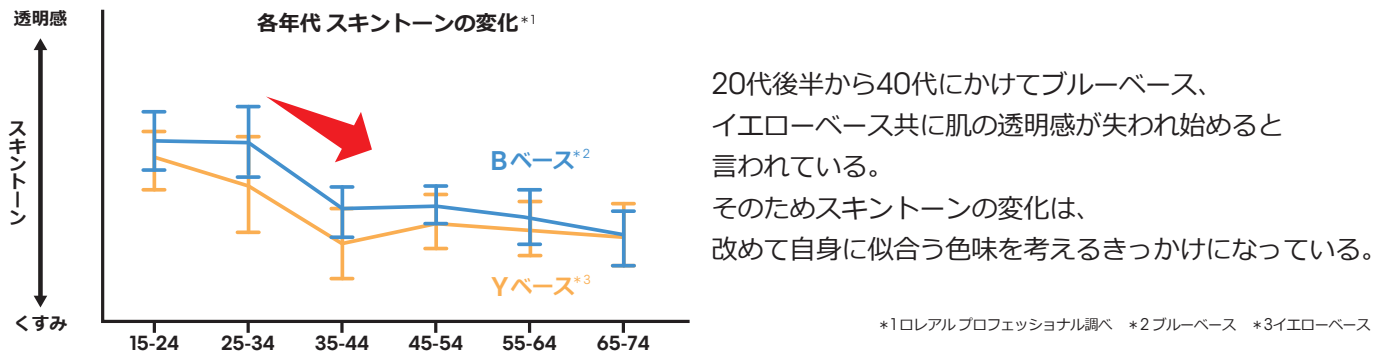
ティーンのようにブリーチや高彩度カラーを楽しんだ人たちも、白髪が出始めて髪色を楽しみづらくなった。

〈ハイブレンズ〉は悩みとニーズから生まれた**高明度高彩度グレイカラー**。

### 高明度と高彩度の最適バランスを叶える難しさ

現状		ハイブレンズ
<p>高彩度ファッションカラー のみの場合</p>  <p>高明度、高彩度に染まるが 白髪が染まらない</p>	<p>高彩度ファッションカラー + 低彩度グレイカラー 組み合わせの場合</p>  <p>調合が複雑 わずかなバランスで色調が崩れやすい</p>	 <p>高明度・高彩度グレイカラーが可能</p>

### スキントーンの変化から似合う色味を改めて考えたい



### 生え始めの白髪、髪のツヤ感が気になる

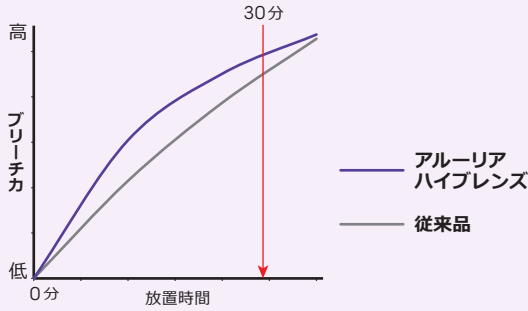


他人の目線が気になり、白髪をぼかしたい…  
髪の毛のツヤ感はキープしたいのが女性心理。

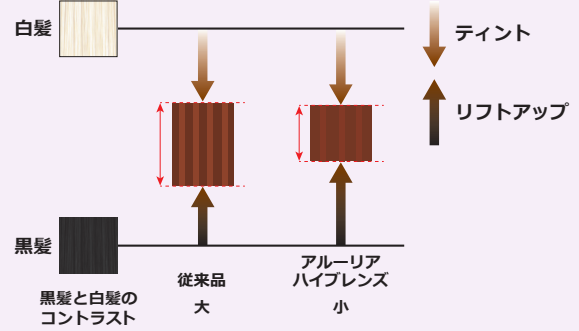
# 1. 白髪を明るく馴染ませて、自然な仕上がりへ

黒髪をリフトさせながら、白髪に色を入れることで、高彩度で馴染ませる#白髪ぼかしが可能に。複数回テストを重ね、高明度でも色ブレが起きづらく、カラーのパフォーマンスをコントロールしやすく。

## ■ 放置時間とブリーチ力 (イメージ図)



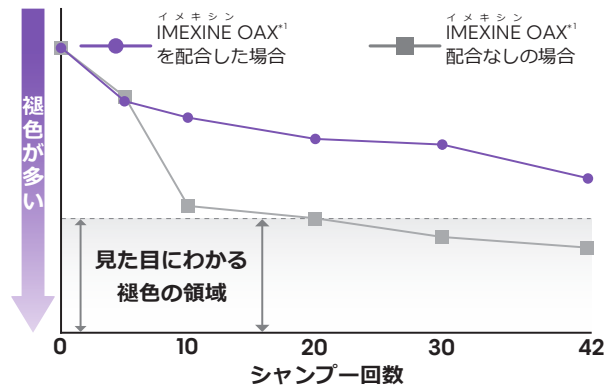
## ■ 反応のイメージ図



※ロレアルプロフェッショナル調べ

## ■ IMEXINE OAX<sup>\*1</sup> の色持ちについて

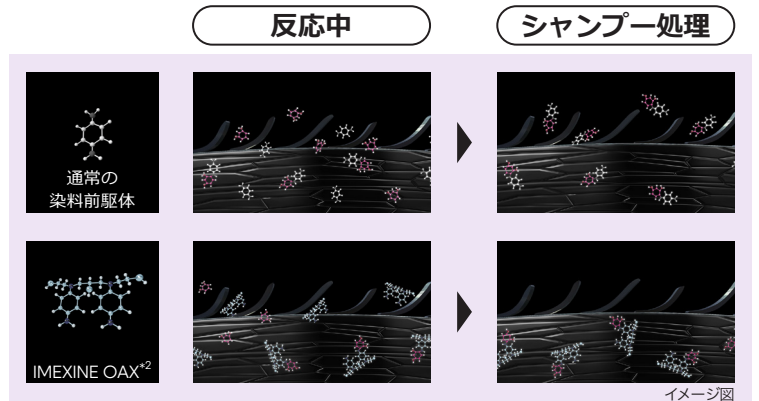
IMEXINE OAX<sup>\*1</sup>を配合したヘアカラーは、シャンプーによる洗髪に対してキープ力があり、色みが長持ち。



※ロレアルプロフェッショナル調べ

## ■ ダブルリング構造

通常の酸化染料の約2倍の大きさとなるダブルリング構造。6週間<sup>\*2</sup>色み長持ち。



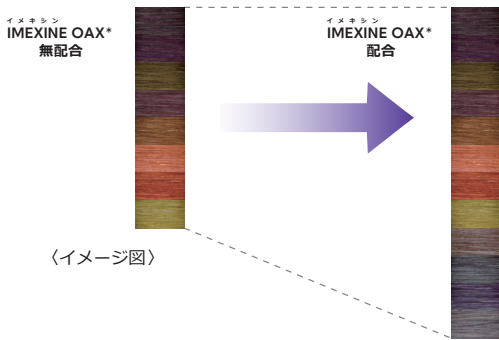
※ロレアルプロフェッショナル調べ

\*1 塩酸ヒドロキシプロピルピス(N-ヒドロキシエチル-p-フェニレンジアミン) : モスグレイ/アッシュブラウン/ピンクルーージュブラウン/ナチュラルブロンド/アッシュカーキに配合 \*2 当社調べ。個人差があります。

色彩幅が広がり、より多彩な色みの表現が可能に。

IMEXINE OAX\*を配合することで色相幅が広がり、より多彩な色味が表現可能。

IMEXINE OAX\*配合処方と  
無配合処方の色の違い



■ 染毛 ~ 褪色イメージ

青みが長く続きやすい染料配合のためベージュアッシュ感が長く持つ



※デジタルデータにつき実際の染毛とは若干異なります。 ※ロレアル テクニカルチーム調べ

\* 塩酸ヒドロキシプロピルピス (N-ヒドロキシエチル-p-フェニレンジアミン) : モスグレイ/アッシュブラウン/ピンクルーージュブラウン/ナチュラルブロード/アッシュカーキに配合

2. 自分にぴったりの髪色へ。スキン・トーン・マッチングシステム搭載。

独自のベース染料とニュアンス染料を組み合わせることで、白髪をぼかしながら、スキントーンにあった鮮やかな色表現が可能に。

ブルー系 ブラウン染料

ブルー系ブラウン染料は  
3つのベースのミックスによる構成

クールブラウン    ゴールドブラウン    アッシュブラウン



+

ニュアンスカラー



ブルーベース スキントーン  
マッチングカラー



イエロー系 ブラウン染料

イエロー系ブラウン染料は  
2つのベースのミックスによる構成

ナチュラルブラウン    ゴールドブラウン



+

ニュアンスカラー



イエローベース スキントーン  
マッチングカラー



※画像はイメージです。

### 3. 史上初\*。光を操り、思いどおりの質感へ

白髪特有のギラつきを抑えるソフトフィルター、ツヤ色髪に導くグロスフィルター。  
まるでフィルターをかけるかのように、髪の質感をコントロール。

\*ロレアル プロフェッショナルにおいて

## ソフトフィルター

“白髪のギラつきを抑える”



※画像はイメージです。

### ■ Talc 成分名:タルク(基剤)

一般的に、吸着性の特性からファンデーションや化粧下地など様々な化粧品に使われ、ツヤを抑える効果に貢献している。

## グロスフィルター

“ツヤ色髪に導く”



※画像はイメージです。

### ■ Octyldodecanol 成分名:2-オクチルドデカノール(基剤)

化粧下地や日焼け止めに配合され、肌から水分の蒸発を防ぐ撥水性によってツヤ感UPに貢献している。

### フィルターカラー使用時の仕上がりの違い

単品使用 30分放置



ピンクルージュ  
ブラウン

※白髪10%のモデルに染めた場合のイメージです。

グロスを20%併用 30分放置



グロス  
フィルター

#### [効果]

1. 明度・彩度を活かしながらツヤ色髪に導く
2. 色相をキープしながら薄めつつ、ツヤ色髪に導く

ソフトを20%併用 30分放置



ソフト  
フィルター

#### [効果]

1. 白髪を馴染ませながらベール感がUP
2. リフトカを程よく抑制

※画像はイメージです。



kakimoto arms  
ヘアカラーマネージャー  
岩上 晴美 氏

共同開発者

白髪特有の白浮き・ギラつき・乾燥に対して、  
従来のクリア剤とは異なる、質感からアプローチすることが  
可能になります。  
質感調整がNEWスタンダードになること間違いなしです！



kakimoto arms  
トップカラーリスト  
伏木 麻弥 氏

共同開発者



## 色味のイメージ

### モスグレイ

赤味を打ち消す、  
上品なアッシュマツト



### ナチュラルアッシュ

高彩度で黒髪と白髪が馴染む  
透明感を感じるアッシュ



### ピンクルージュブラウン

透明感とクリア感にこだわった  
フェミニンなピンク



### ナチュラルブロード

万能な基準色  
赤味を抑えた高明度ブロード



### アッシュカーキ

肌馴染みにこだわった色味  
白髪を気にせず楽しむ高明度カーキ



### ルージュブラウン

大人のツヤ感にこだわった、  
赤味に振りすぎない柔らかなブラウン



### グロス

ツヤ色髪に導く  
史上初\*、質感カラー

※グロス20%併用

### ソフト

白髪のギラつきを抑える  
史上初\*、質感カラー

※ソフト20%併用

### ビフォー

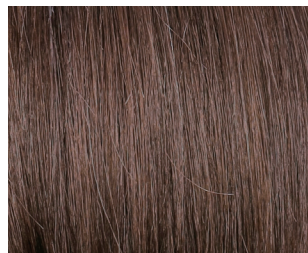
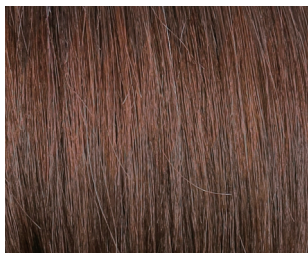
白髪比率  
10%

事前明度  
12LV



※画像はイメージです。

### ピンクルージュ ブラウン



\*ロレアル プロフェッショナルにおいて

## 基本使用方法

### 新生部

モス  
グレイ

ナチュラル  
アッシュ

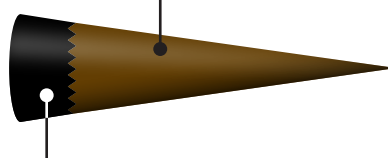
ピンクルージュ  
ブラウン

ナチュラル  
ブロード

アッシュ  
カーキ

ルージュ  
ブラウン

既染部: 10LV程度



新生部: 4LV程度

### 既染部

モス  
グレイ

ナチュラル  
アッシュ

ピンクルージュ  
ブラウン

ナチュラル  
ブロード

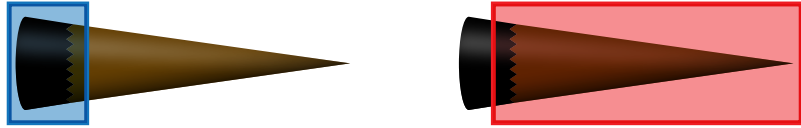
アッシュ  
カーキ

ルージュ  
ブラウン

中間～毛先が 9LV 以下の場合、①中間～毛先 ②根本の順番で塗布してください。

※画像はイメージです。

# ハイブレンズ対応表 ファッショングレイ組み合わせ



		新生部	既染部	既染部 使用色に対する グロス併用比
希望の明るさ		10% 白髪毛に対して 	12LV までの既染部に対して 	グロス (ツヤ色髪に導く) 
<b>おすすめ</b>				10%~20%
高彩度 高明度	9LV	[新生部・既染部共通] ハイブレンズ単品 または ハイブレンズ：ソフト10% (リフト調整・ギラつき防止)		
	8LV	[新生部・既染部共通] ハイブレンズ：ソフト 20% (リフト調整・ギラつき防止)		
中彩度 低明度	7LV	[新生部・既染部共通] ハイブレンズ：トゥルーブラウン 7LV (2:1)		
	6LV以下	[新生部・既染部共通] ハイブレンズ：トゥルーブラウン 6LV (2:1)		

※新生部 白髪10%毛を基準としております。※あくまでも毛束での検証のためイメージとなります。髪質や履歴により状態が変わる可能性があります。  
※標準毛、オキシン6%の場合。※軟毛の場合、やや明るく見える可能性があります。※画像はイメージです。

# 基本トーンダウン表

トーンダウンの 目安	現在明るさ	
	12LV	14LV
ハイブレンズ (使用製品) >	9LV	10LV

仕上がり明度の 設定	白髪比率		
	白髪無し	10%	30%
ハイブレンズ (使用製品) >	8LV	9LV	10LV

※基本トーンダウン表毛束画像はイメージとなります。※既染部が13LVアンダー以上の場合、アルーリア ファッショングレイを併用ください。

## 白髪比率に応じた対応表

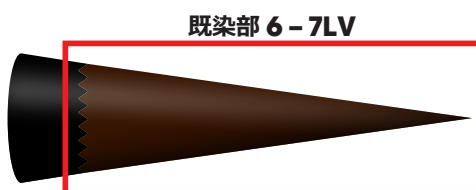
トウルーブラウン 9LV 併用比		
白髪比率	配合比率	仕上がりイメージ
20%	ハイブレンズ : トウルーブラウン 9 10 : 1	
30%	ハイブレンズ : トウルーブラウン 9 5 : 1	

## 前回暗めのカラーをされている方への対応

履歴によりプロセスが変わります\*

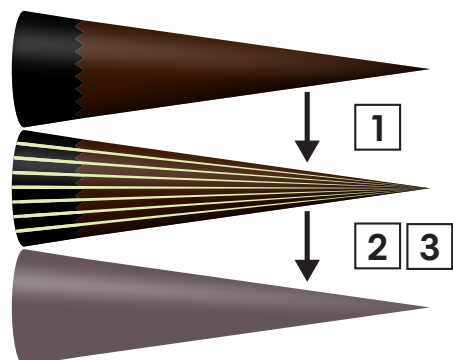
### 1プロセス

- 1 既染部にハイブレンズ+アルーリア ファッションを塗布
- 2 新生部へ既染部に使用された同一色ハイブレンズを塗布



### 2プロセス

- 1 ハイライトなどでプレライトニングまたはプレブリーチ
- 2 プレーンリンス
- 3 ハイブレンズでオンカラー



\* 髪質や履歴により状態が変わる可能性があります。



1剤 染毛剤 医薬部外品  
全60色 90g



2剤 各1000mL 医薬部外品  
全3タイプ ■ 2.7% ■ 3.7% ■ 6%

調合比一覧

調合比	
1剤 + 2剤 [1:1]	
放置時間	
30分間	自然放置

アルーリア オキシダンクレームの種類

アルーリア オキシダンクレーム	対象
6%	普通～硬毛・脂性毛・染まりにくい髪
3.7%	軟毛・乾燥毛など染まりやすい髪
2.7%	主にトナー使用(既染部、主にダメージが多いケース)

薬剤使用量の目安

毛長	ショート	ミディアム	ロング
1剤の使用量	20g～40g	40g～60g	60g～

基本プロセス

1	2	3	4	5	6	7	8	9	10
カウンセリング	プレトリートメント	ブロックング	ミキシング	アプリケーション	放置タイム	テストカラー	乳化	シャンプー&トリートメント	アフターカウンセリング

# 高彩度で馴染ませる #白髪ぼかし

## ナチュラルブロンド



日本人の赤味を感じさせない  
高彩度ブロンドカラー



FLEEK  
大城 俊也氏

Instagram: toshiya.0811



アンダートーン: 6LV  
新生部: 2cm  
白髪比率: 10%

レシピ

〈ハイライト〉

• マルチテクニクス単品 OXY 6%

〈オンカラー〉全頭



1 : 1 : 10%

OXY 3.7%



pünēl / SOL.

齋藤 剛氏

Instagram: tsuyoshi\_saito

## アッシュカーキ

レシピ

〈オンカラー〉新生部 (根元から2cm以外)



単品

OXY 6%

〈オンカラー〉新生部 (根元から2cm部分) & 既染部 中間~毛先



1 : 20%  
OXY 2.7%



アンダートーン: 8LV  
新生部: 20cm  
白髪比率: 10%

日本人の肌馴染みにこだわった  
高彩度カーキ



# 高彩度で馴染ませる #白髪ぼかし

## ピンクルージュブラウン



透明感にこだわった  
フェミニンに魅せる  
ピンクルージュ



kakimoto arms

伏木 麻弥氏

@asami\_fushiki

before



アンダートーン:8LV  
新生部:1cm  
白髪比率:10%

レシピ

〈ハイライト〉

•マルチテクニクス単品 OXY 6%

〈オンカラー〉新生部

ピンクルージュ  
ブラウン

単品

OXY 6%

〈オンカラー〉既染部 中間~毛先

ピンクルージュ  
ブラウン

クロス  
フィルター

2 : 1

OXY 2.7%

PAUL SAWADA GROUP DIO

石川 広樹氏

@ishikawadio

## モスグレイ



レシピ

〈オンカラー〉新生部



単品

OXY 6%

〈オンカラー〉既染部 中間~毛先



1 : 2

OXY 3.7%

before



アンダートーン:9LV  
新生部:2cm  
白髪比率:10%

赤味を打ち消す  
上品なアッシュユマツト



# 6週間\*続く、高明度の柔色 #グレイベージュラスティングカラー

\*当社調べ。個人差があります。



ワンメイクで赤味を抑制  
透明感あるベージュカラー



SUNVALLEY  
朝日 光輝氏

@mitsuteru\_asahi



アンダートーン:6LV  
新生部:3cm  
白髪比率:15%



〈オンカラー〉全頭



単品

OXY 6%

〈インナーブリーチ〉

•マルチテクニックス単品 OXY 6%

〈インナーカラー〉

単品

OXY 6%

〈オンカラー〉(インナー部分以外)

単品

OXY 6%

アンダートーン:7LV  
新生部:2cm  
白髪比率:10%

インナーカラーに視線を誘導  
遊び心ある柔色ベージュカラー

**WWW.LOREAL-PROFESSIONNEL.JP**

**L'ORÉAL**  
**PROFESSIONNEL**  
PARIS



@LOREALPRO\_EDUCATION\_JAPAN  
#LOREALPROS  
#ロレアルプロ  
#アルーリア



@lorealpro\_education\_japan

