

# Concept Book

コンセプトブック

# 2024

# iNOA

#イノアカラー

L'ORÉAL  
PROFESSIONNEL  
PARIS

オイルテクノロジーが導く、  
プレミアムなカラー体験

iNOA

# イノアカラー

[医薬部外品]

長持ちするツヤ、奥深い透明感、アンモニア無配合





HAIR SALON  
ヘアカラー部門  
第1位



HAIR SALON  
ヘアカラー部門  
第1位



HAIR SALON  
ヘアカラー部門  
第1位

WWD BEAUTY ベストコスメアワード ヘアカラー部門  
美容師が選ぶNo.1アイテム 史上初3年連続1位受賞

## iNOA取り扱いサロン様の実績

客単価

87%がUPしたと回答

イノアカラーメニュー単価\*

平均+2,500円

お客様リピート率

平均77%

新規獲得率

60%が新規獲得に繋がったと回答



# iNOAの先進的なテクノロジー

## 01 [iNOA] innovative No Ammonia. 先進的なアンモニア無配合

頭皮にも配慮。

カラー剤特有の

ツンとしたにおいを感じにくい

快適なサロン体験を。

## 02 [O.D.S] Oil Delivery System. オイルデリバリーシステム

オイル約**60%**配合\*。

オイルと水の反発力を使った

ロレアル独自の染毛テクノロジー。

カラーによる**ダメージ**に配慮。

繰り返してもツヤ続く。

\*流動パラフィン(基剤)

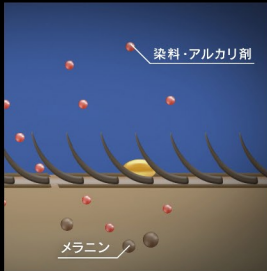
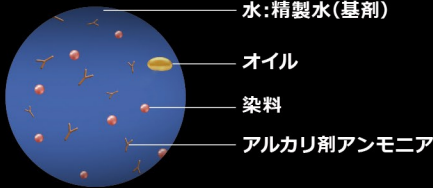
# O.D.S オイルデリバリー システム

繰り返しのカラーでもダメージに配慮した、イノアカラーの染毛原理

## 一般的なカラー剤\*1

### WATER

〈水が主成分〉

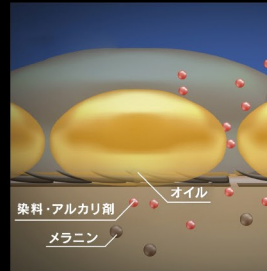
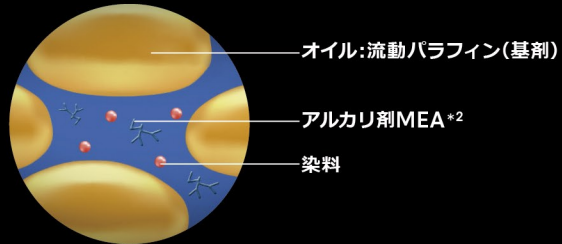


髪表面をアルカリ剤に晒し、キューティクルを膨潤させることでアルカリ剤と染料を髪内部に浸透させる。

## iNOA

### OIL 約60%

〈オイルが主成分〉

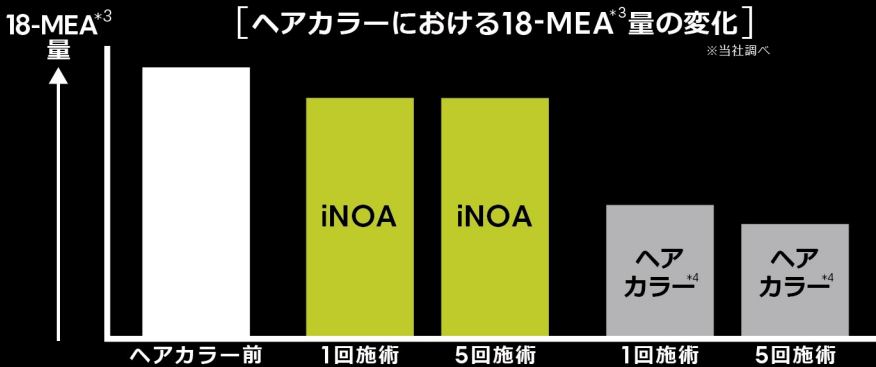


オイルが髪表面に付着し、水に溶けた染料とアルカリ剤を毛髪内部へ押し込む。

### O.D.S POINT

水とオイルは反発しあい、水はオイルから逃げ出そうとする。髪内部は親水性のため、水は逃げ場として髪内部へ効率よく浸透していく。

イノアカラーは、髪表面のダメージに着目。  
繰り返しのカラーでも18-MEA<sup>\*3</sup>の残存量をキープ。



**18-MEA<sup>\*3</sup>とは?** キューティクルの外側にある脂肪酸。健康毛の表面に多く存在する18MEA<sup>\*3</sup>は、ダメージを受けると剥がれ落ち、手触りが悪くなる。

健康毛



18-MEA<sup>\*3</sup>が残っている状態

ダメージ毛



18-MEA<sup>\*3</sup>が一部剥がれ落ちた状態

\*1:ロレアル プロフェッショナルにおいて \*2:モノエタノールアミン \*3: 18-メチルエイコサン酸 \*4:当社従来品 ※ イラスト・グラフは全てイメージです。 ※画像はイメージです

# iNOA カラーパレット

## 全61色展開

00 35 32 13 1 11 17 7 3 4 6 52 21 12 81 82

12  
10  
8  
6  
5  
3

12.11 12.7 12.3 12.6 12.21 12.12  
10.035 10.032 10.13 10.1 10.11 10.7 10.3 10.4 10.6 10.52 10.21 10.12  
8.035 8.032 8.13 8.1 8.11 8.7 8.3 8.4 8.6 8.52 8.21 8.12 8.81 8.82  
6.035 6.032 6.013 6.01 6.011 6.017 6.07 6.03 6.06 6.052 6.021 6.12 6.82  
5.00 5.035 5.032 5.013 5.011 5.12 5.81  
3.00

ブースター BOOSTER BLUE YELLOW RED PINK VIOLET

ホワイト WHITE WHITE ASH LIGHTENER+ CLEAR

● ブラウン量:多 
 ◐ ブラウン量:中 
 ◑ ブラウン量:少 
 ◒ ブラウン量:微 
 ◓ ブラウン量:微少

ベース毛 左 白毛 / 右 黒毛 (BOOSTER / WHITE ASHは白毛) ※毛束はイメージです。  
※印刷の条件により多少の色みの違いがあります。

# ナンバリングシステム

## 色相バランスがわかる世界共通ナンバリングシステムを採用

色味表		構成	色味
カラーナンバー	色味	<b>6.021</b> ↓ 明度 (明るさを表す) ↓ アクセント ニュアンス ↓ サブ ニュアンス ↓ メインニュアンス (色味を表す)	
1	アッシュ 青灰色		
2	バイオレット 淡紫色		
3	ゴールド 黄色		
4	カッパー 銅色		
5	マホガニー 赤褐色		
6	レッド 赤色		
7	マット 緑色		
8	モカ 茶灰色		
0	強調 (前の数字を強調します)		

※ [.] の後が0の場合、ブラウン味が特に強いことを示します。グレイカラーなど濃いブラウン味が必要な場合に。

<b>00</b> 濃い色みの エクストラブラウン	<b>35</b> 暖かみのある ウォームブラウン	<b>32</b> 柔らかさのある クールブラウン	<b>13</b> まろやかさのある ベージュ	<b>1</b> グレイッシュな モノトーン	<b>11</b> 青みをしっかり感じる ブルー系アッシュ
<b>17</b> ほのかに青みを感じる マットアッシュ	<b>7</b> 柔らかさの あるマット	<b>3</b> 程よくすみ感のある ゴールド	<b>4</b> 鮮やかな赤み寄りの カッパー	<b>6</b> はなやかで 上品なレッド	<b>52</b> 深みのある スモーキーピンク
<b>21</b> シックな青み寄りの バイオレット	<b>12</b> 紫みのある シルバー	<b>81</b> クールで上品な モカグレージュ	<b>82</b> 優しくまろやかな モカベージュ		





2024年 3月 新色

# iNOA "Silver"

[シルバー]

ハイトーンもロートーンも自由自在。

柔らかいニュアンスで透明感を表現するシルバー。

長持ちするツヤ、アンモニア無配合はそのままに。

- 新しい染料\*を採用し、柔らかなニュアンスを表現
- "黄みアンダー"をコントロールし、均一な仕上がりへ
- 低明度から高明度まで網羅する、汎用性の高い5レベル展開

\*イノアにおいて、α-ナフトール

## iNOA GANG & ANGELのお声

繊細なニュアンスを感じる、  
濁りのない奥深い色を待ち  
望んでいた。

Violet  
Hodaka Maebara

新領域のイノア！  
補色の紫が絶妙でフェミニンさ  
のあるグレーシルバーが単品  
でも。

ALBUM  
NATSUMI

青みやマットみへのプレや毛先  
の沈み込みを恐れずに、綺麗な  
抜け感と透明感の表現へ。

VAICE  
Hiroaki Asano

### 〈高明度仕上がりイメージ〉



アンダーレベル  
約**19Lv**

12.12

### 〈中明度仕上がりイメージ〉



アンダーレベル  
約**16Lv**

8.12



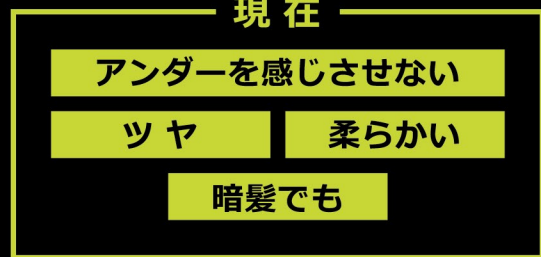
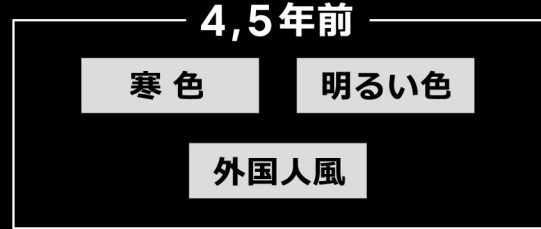
# シルバー開発背景

[ カラー率とハイトーン需要の拡大 ]



約**60%**もの美容師\*が  
お客様のアンドーが**黄み**に  
傾いてきていると感じている。

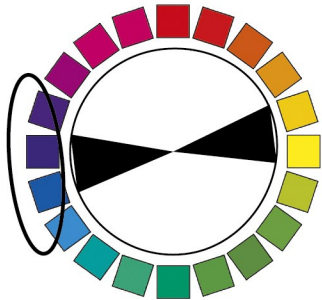
[ “透明感” イメージの変化\* ]



\*ロレアル調べ

黄みアンドーを紫みで  
コントロール

.12 シルバー(1:アッシュ, 2:バイオレット)



**NEW**

α-ナフトールを配合することで  
柔らかさを表現

今まで\*の紫  
(赤み系)

.12の紫  
(淡い青み系)



\*イノアにおいて

# iNOA “White ASH” [ ホワイトアッシュ ]

ハイトーンカラーに、ホワイトヴェールのような柔らかさを。  
長持ちするツヤ、アンモニア無配合はそのままに。

- 計算された染料構成でアンドーをコントロールしながらヴェール感を与える
- オイルテクノロジーでツヤと輝きをハイトーンでも

8.032: CLEAR (1:1)      8.032 単品      8.032: WHAS\* (1:1)

[ 基準色例 ]



8.52: CLEAR (1:1)      8.52 単品      8.52: WHAS\* (1:1)

[ 色味例 ]



\*White ASH ※原毛は白毛 ※画像はイメージです

# More Premium製品

プレ処理

ブリーチ

アウトバス



メタルDX プロフェッショナル  
プレトリートメント



マルチテクニクス  
医薬部外品



メタルDX プロフェッショナル  
コンセントレイティッド  
オイル



メタルDX プロフェッショナル  
コンセントレイティッド  
クリーム

OR

カラーやブリーチ毛に  
オススメ！  
プレトリはスプレー塗布で  
手軽なのに、効果の実感◎！

高密着粘度、クリーミーな  
操作性！  
「キワ」には的確に塗りやすい  
一方、「ベタ」塗布も伸び  
やすく絶妙な粘度。

髪に吸いつく濃密な高密着  
オイル！  
切れ毛を防ぎ、まるで芯が  
あるような髪へと導いて  
くれる！

髪にべたつくことなく保湿感  
与えてくれるクリーム！  
切れ毛を防ぎ、一日中  
まとまり感続く髪へと  
導いてくれる！

カラーやブリーチ施術前に  
使用。  
施術によって生じる切れ毛  
を防ぎ、髪を保護。カラー  
ヘアの仕上がりをサポート。

可能性を広げる、新世代\*1  
のパウダーブリーチ。  
初速段階から抜群のリフ  
ト力。ロレアル史上最も  
優れたハイリフトブリーチ。

金属ストレス\*2にアプ  
ローチする唯一無二\*1の  
オイル。  
-97%\*3の切れ毛を防ぎ、  
美しいカラーヘアをキープ。

金属ストレス\*2にアプ  
ローチする唯一無二\*1の  
クリーム。-94%切れ毛  
を防ぎ、美しいカラーヘ  
アをキープ。

マルチテクニクスと  
メタルDXを使った  
イノアカラーのレシピ集



マルチテクニクスの  
製品情報



メタルDXの  
製品情報



●使用上の注意をよく読んで、正しくお使いください。●過硫酸塩配合の製品でかぶれたことのある方には絶対に使用しないでください。●本品は過硫酸塩配合の製品で、アレルギー反応をおこすことがあります。

\*1:ロレアルプロフェッショナルにおいて \*2:髪に潜む金属(銅)が、毛髪内部及び表面に与える影響 \*3:ロレアル調べ。個人差があります ※画像はイメージです

# iNOA Artist

イノアカラーと一緒に盛り上げてくださる、インフルエンサー美容師



Daisy  
Ryota Yamamoto



GARDEN  
Shogo Kita



LIM  
Kantaro



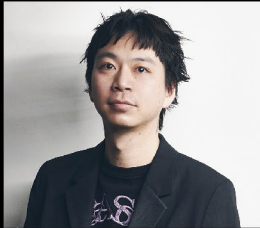
NNN  
NOBU



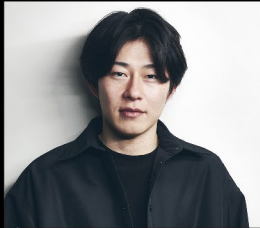
SHACHU  
Noriyoshi Miyachi



SHEA  
Tomotaka Sakagari



siki  
Motonori Isoda



SOL./PUNEL  
Tsuyoshi Saito



SUNVALLEY  
Mitsuteru Asahi



VAICE  
Hiroaki Asano



Violet  
Hodaka Maebara



WORKER  
Yuta Hachisuka



ALBUM  
NATSUMI



DaB  
Erina Omata



GARDEN  
Yurie Kato



non finito  
Karen Yatomi



SHEA  
Milano Maesaka



Violet  
MANAE



hair salon SALT  
Junya Hirata



hodoss  
miKa



i.  
Yuta Kikuchi



KATE  
Keito Sodeno



sand  
Shota Hegi



tsunagu  
aoi



Zoey  
Tomoyo Hara

GANG ANGEL TRIBE順にサロンのアルファベット順

## Style & Colour Trophy 2024

日本一を探して世界一を創る。スタイル&カラー トロフィ

# Go to Paris

日本一の美容師(優勝者)を必ずパリへお連れします!





# L'ORÉAL PROFESSIONNEL PARIS



@lorealpro\_education\_japan

#ロレアルプロ

- ヘアカラーでかぶれたことのある方には絶対に使用しないでください。
- ご使用前には毎回必ず皮膚アレルギー試験(パッチテスト)をしてください。
- 使用上の注意をよく読んで、正しくお使いください。

INOA

 instagram

ロレアル プロフェッショナル  
オフィシャル インスタグラム



教育用資料

日本ロレアル株式会社 プロフェッショナル プロダクツ事業本部 〒163-1071 東京都新宿区西新宿3-7-1 新宿パークタワー03-6911-8423

UJP11514