

するとなじんで、もうひとつツヤ。

ディーセス ルッセは
ドライして仕上げた髪につける、
ルーセントクリームです。

髪のキレイ感度の高いあなたに。

- つややかな髪で一日を過ごしたい。
- 朝の髪を手早くキレイに仕上げたい。
- 化粧なおし感覚で、外出先で髪もお手入れしたい。
- なるべく肌にやさしい成分でお手入れしたい。
- つけた後の髪や手のベタつきから開放されたい。

*ルーセント【英】lucent 「光る、輝く」などの意味。

Lusse

DEESSE'S
for natural color design

みずみずしいツヤで
心地よく仕上げる、
髪のルーセントクリーム

ディーセス ルッセ

60g 2,200円(税込)

女性をやさしく包む、
スイートブーケの香り

●ミルボン製品は、ヘアデザイナーのアドバイスによりご使用いただく、美容室専売品です。
●本掲載のヘアスタイル等の写真および、記事・ロゴなどの無断転載・複製・改変は、法律により禁じられています。



株式会社 **ミルボン**

MILBON

お客様窓口 ☎0120-658-894 <https://www.milbon.co.jp>

2021.05



髪にも肌にもやさしい
シアバターとひまわり油が、うれしい。

主なツヤ成分



Shea Butter

シアバター※

シアの木の实からつくられ、髪のとツヤとまとまり、やわらかさを保ちます。

※シア脂



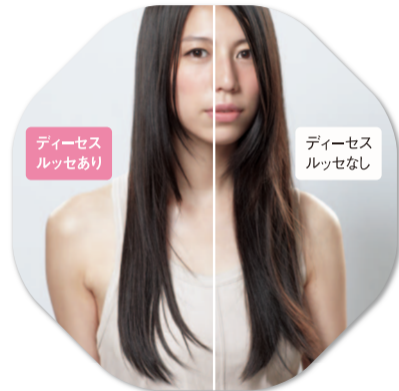
Sunflower Oil

ひまわり油※

オレイン酸が豊富。シアバターと溶け合い、髪にみずみずしいツヤを与えます。

※ハイブリッドヒマワリ油

動いても、風が吹いても。
自然なおさまりとツヤで、髪キレイ。



ディーセス
ルッセあり

ディーセス
ルッセなし

●アウトバストリートメントをつけてブロードライをした後に、ディーセス ルッセをつけた髪とつけていない髪の比較

ブローやアイロンで仕上げた後に。

How to ディーセス ルッセ



ふるふるのクリームは、
端から取ると
取りやすいです。

詳しい
使い方は
こちら



<http://www.youtube.com/user/milbonchannel>

使用量の目安
パール
2粒分



ディーセス ルッセを、
よく手にのばします。
クリームをしっかりと手のひらや
指の間までのばします。

髪全体に均一になじませるため。



毛先に
「つまみ塗り」
毛先15cmぐらいをつまんで、
すべらせながら塗布します。

毛先に適度な重みを与えます。



中間に
「なじませ塗り」
中間から毛先へ向けて、
内側からなじませます。

髪を適度にまとめます。



根元に
「すべらせ塗り」
手に残ったクリームを、すべらせ
ながら薄く表面に塗布します。

均一な光沢を与えます。