

毛先までナチュラル、
素髪のままの美しさ。

REMU

DEESSE'S for natural color design





毛先までナチュラルな気持ちよさ、 素材で感じる上質デザイン。

上質を求める大人の女性たちは、
素材のよさがクオリティを決めることを知っています。
スキンケアで美しい素肌創りへの関心が高まるように、
ヘアデザインでも素髪的美しさを際立たせた
ナチュラルな仕上がり感が大人の女性の心をとらえます。

トリートメントでツヤ感やなめらかな質感をととのえながら、
髪そのものの美しさでデザインを完成。
カットやカラー、パーマなどのデザインテクニックが活かされた、
毛先までやわらかくつながる美しさ、
いつでも手ぐしを入れられる素髪感覚の仕上がり。

ディーセスレミューは、
上質な素材創りと素髪感を残す自然な毛先の表現力で
洗練されたナチュラルカラーデザインをめざす、
ヘアデザイナーとお客さまのために生まれた
髪のナチュラルメイク剤です。

REMU

DEESSE'S for natural color design

素材をととのえる。そして、毛先に自然なまとまりを。
ウェットとドライ、2ステップで行なう素髪デザインング。

REMU

DEESSE'S for natural color design

ステップごとにそれぞれの効果。

ウェット使用時 <1st.step>

やわらかなつながりを邪魔する「毛先の現象」に合わせて選択。現象ごとの補修効果を発揮します。

ドライ使用時 <2nd.step>

「毛先に求めるまとまり感」で選択。「毛先に求めるまとまり感」で選択。毛髪表面に薄い皮膜を形成し、水素結合で引き合うことにより、指が通った後でも崩れないまとまりを毛先に創ります。

毛先へ求める効果に応じた3タイプのアイテム。

毛先に起こる現象や、求めるまとまり感に合わせて選べる、〈オイル〉〈ゲルクリーム〉〈クリーム〉の3タイプのアイテムをご用意しました。



ドライ時 使用

水素結合で引き合う、指を通して崩れない毛先のまとまり。

水に濡れた状態のように、成分の親水性部分が水素結合で引き付け合います。離れても再度くっつき合うため、指を通して元の状態のまとまりに戻ります。



SERUM

「すべり・なじみ」の オイルタイプ

薄く均一な皮膜を形成し、毛髪表面に効果を与える。

ディーセスレミュー「セラム」
100mL 2,400円(税抜)

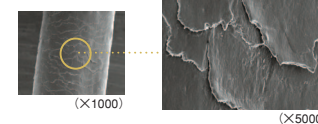


ウェット時使用 <1st.step>

引っ掛かる毛先をなめらかに

<毛先の現象>

キューティクルを接着するCMCが流出することでキューティクルが浮き上がり、指を通した時、引っ掛ります。



■植物由来の【ホホバオイル】が、キューティクルの間に浸透、保湿効果を高めながらキューティクルの浮きをおさえ、なめらかな手触りにします。

ドライ時使用 <2nd.step>

サラッと軽いなじみ

■親水性部分を持った【ヒドロキシ変性オイル】が、薄くすべりのいい皮膜を形成。毛先をなじませ、サラサラした指通りにします。

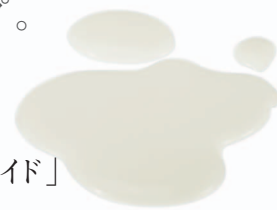
【ホホバオイル】
ホホバ種子から抽出されるオイル。皮膚の油分に近い構成で、水分の蒸散を防ぐことから皮膚治療薬にも使用されます。

FLUID

「うるおい・まとまり」の ゲルクリームタイプ。

うるおい成分が毛髪を包み込み、水分バック効果を与える。

ディーセスレミュー「フルイド」
100g 2,400円(税抜)

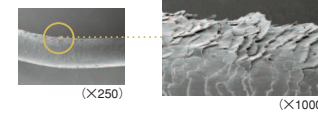


ウェット時使用 <1st.step>

パサつく毛先にうるおい

<毛先の現象>

毛髪表面付近のCMC・タンパク質が流出することで、キューティクルの浮きで指通りが悪いだけでなく、水分不足によりパサつき広がります。



■天然セラミドと同じ構造を持ち、毛髪へのなじみがよい【光学活性セラミド】が流出箇所を補修し、水分バック効果により水分保持機能を高めます。

ドライ時使用 <2nd.step>

みずみずしいまとまり

■【タマリンド種子多糖類】がしっかりと水素結合することにより、やわらかな皮膜で毛先を包み込みます。

■【光学活性セラミド】が毛髪表面に保湿感をプラスし、毛先にうるおい感のあるまとまりを創ります。

【タマリンド種子多糖類】
亜熱帯～熱帯に分布する常緑樹の種子から抽出。多くの親水性部分を持つことで、水をしっかりと抱きかかえます。食品など様々な用途に利用される安全性の高い成分。

CREAM

「やわらかさ・おさまり」の クリームタイプ。

有効成分を毛髪の内側に浸透させ、内部補修効果を与える。

ディーセスレミュー「クリーム」
100g 2,400円(税抜)

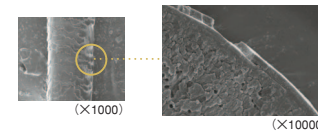


ウェット時使用 <1st.step>

ゴワつく毛先をやわらかく

<毛先の現象>

毛髪内部の脂質が流出することで、水分バランスが崩れ乾燥すると、ブロー時に方向性がつけにくくなります。



■CMCと類似した脂質成分である【コレステロールエステル】が内部に浸透し、毛髪のバリア機能を高めることで水分バランスを整え、ゴワつきを軽減させます。

■植物由来の保湿成分【シア種子油】が、保水力を高めて髪を内側からやわらかくします。

ドライ時使用 <2nd.step>

しなやかなおさまり

■【タマリンド種子多糖類】が数多く水素結合することによる、やわらかな皮膜で毛先を包み込みます。

■【シア種子油】が、やわらかさを補うことで、毛先にしなやかなおさまりを創ります。

【シア種子油】
中央アフリカの砂漠地帯を原産とするシアの種子から抽出。乾燥状態でも生き延びるため、その種子には非常に多くの水分を含みます。

毛先までつながる上質な素材感をやさしく添えて…。
 デザイン技術で創りあげた質感のまま仕上げる
 「髪のナチュラルメイク」で、
 素材のよさが活きるヘアデザインを。

ナチュラルメイクは、素髪の質感でスタイルを完成させるヘアデザイン。
 トリートメントで素材をととのえることにより、
 カラーヘアの質感やツヤをキレイに見せながら、
 カット、パーマなどのデザイン技術で狙ったフォルムや質感を引き出し、
 毛先までやさしく仕上げます。
 ナチュラルな指通りのあるやさらかなスタイルが、
 大人の女性に愛される洗練された上質感を創り出します。



1st.step ベースメイク
 素材をととのえて、
 毛先までやさしくつなげる。

髪への補修効果で毛先の現象をおさえ、
 ハンドブローで自然なボリューム感を出します。
 根元から毛先まで筆先のようにつながり、
 毛先が一定方向に向いてまとまることで、
 カラー、パーマ、カットで狙ったデザインが再現され、
 毛先までやさしくつながる上質なヘアスタイルが表現されます。



2nd.step ナチュラルメイク
 指が通っても、
 毛先に残るまとまり感。

髪表面に薄いヴェールを創って、
 ベースメイクでほぼ完成したスタイルに、
 あと少しだけ欲しい毛先のおさまり感をプラスします。
 素髪のように指がなめらかに通りながら、スタイルが崩れず、
 上質素材を際立たせる自然なまとまり感が表現されます。

REMU

DEESSE'S for natural color design

上質な素髪感を引き出す、ナチュラルメイク・テクニック。

ベースメイク



1. レミューを手にとってよくのばしてから、
 タオルドライした髪の間～毛先につけ、
 指を通して内側にもなじませます。
 (ミディアムレンジで2プッシュ程度)
 指でなじませた後、コムスルーする
 ことで、より毛先まで均一になじみます。
2. 80%程度、ラフドライします。
 地肌や髪の表面の水分が
 なくなるくらいが目安。



3. 〈ハンドブロー〉
 やわらかくナチュラルな髪のみとまりを出すナチュラルメイクには、ハンドブローが適しています。
 髪を根元から持ち上げて、テンションをかけながら毛先までスルーします。

ブローの方向が
 ポイント

髪の生えている方向に逆らうように
 (左の髪は右へ、右の髪は左へ、後ろの髪は前へ、えり足の髪は首に巻き付けるように)
 ブローすることで自然なボリュームが出ます。

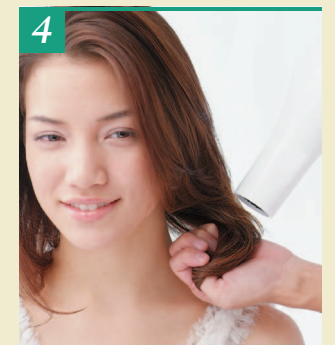
ナチュラルメイク



1. レミューを1プッシュ手に取って
 手のひらでよくのばしてから、
 毛先につけます。

2. 小さな毛束を少しずつつまんで、
 毛先によくなじませながら仕上げます。

使用量は毛先にうるおいを与える程度。
 1プッシュで足りない場合はつけ足してください。



4. 毛先を手のひらで丸めるように
 包みながら、ドライヤーをあてて、
 やわらかく自然な動きをつけます。