



MILBON

REAWAKEN

髪、どこまでも美しく。

360°どこから見ても美しい。

髪が美しい人は、ただそれだけで輝いて見えるもの。

わたしたちはヘアデザイナーを通じて、多くの髪を見つめてきました。

髪、一本一本にナノレベルで向き合い、内側から健やかに。

本来の美しさをめざして。

大人髪^{*}のためのケアが加わり、選択肢はさらに広がります。

360° Beautiful Hair

その髪を、どこから見ても、どこまでも、美しく。

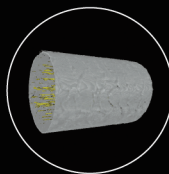
※ 年齢を重ねた方の髪のこと



毛髪内密度を高める「SSVRシルク^{*}」を配合。

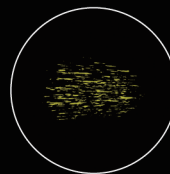
毛髪内部の「棒状空洞化」をケアし、
毛髪内密度を高めるために
MILBONでは全ラインナップに
「SSVRシルク」を配合しています。

〈ダメージ毛髪のX線CT解析結果〉

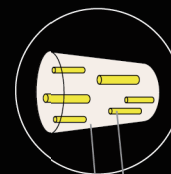


ダメージ毛髪の拡大図

〈ダメージ毛髪のイメージ図〉



ダメージ毛髪内部の
棒状空洞図



棒状空洞
毛髪

* イソステアロイル加水分解シルク[毛髪補修成分](ミルボン エンハンシング ビバシティ エッセンスには未配合)

ツヤ、うるおいの整った、
美しい大人髪^{*}をこれからも。 ※ 年齢を重ねた方の髪のこと

REAWAKEN

年齢による髪の変化は世界共通の悩み。

“再び目覚めさせる”という意味の「リアウエイケン」シリーズは、
「ツヤの低下」「髪のパサつき」「ケア効果の持続性低下」という、
3つのポイントからアプローチ。

髪の変化に対応し、大人髪をこれからも輝かせます。

ツヤ

うるおい

ケア効果の
持続性



年齢変化した髪に、ツヤとうるおいをもたらすリニューイングテクノロジーとケア効果を持続させるロックインアプローチで、より美しい大人髪*を実現します。

※ 年齢を重ねた方の髪のこと

Renewing Technology リニューイングテクノロジー

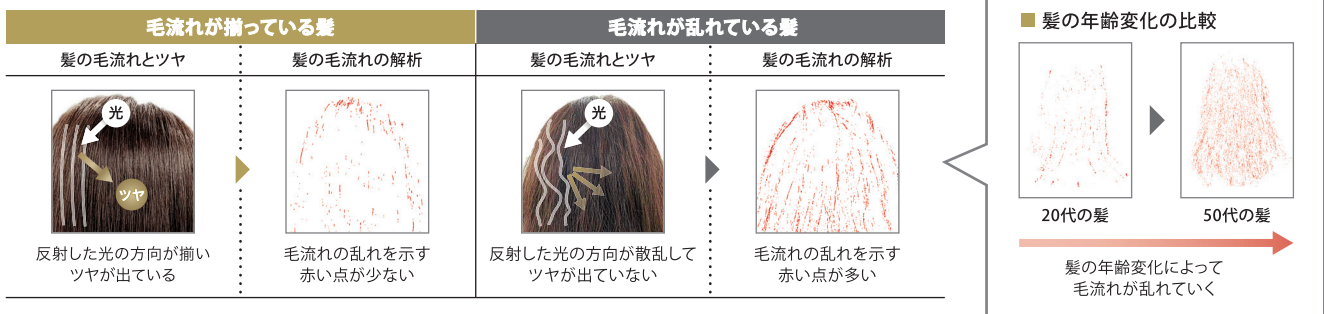
ツヤ

乱れた毛流れを整え、ツヤのある大人髪に。
鍵となるのは、アレイングオイル*。

着眼

大人髪のツヤを決定づけるのは、
面としての髪の毛流れ。

大人髪がツヤを失って見えるのは、1本1本の毛髪ではなく面を形成する毛流れが乱れているから。
ミルボンは、毛流れの乱れを点数化する独自の解析方法を確立。
年齢変化による毛流れの乱れとツヤの関係性を明らかにしました。

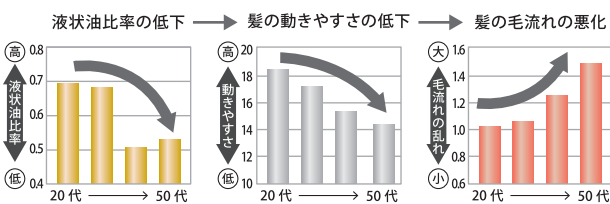


解明

髪がしなやかに動けば、
美しい毛流れが生まれる。

年齢を重ねるにつれて毛髪内部に存在する液状油の比率が低下することを発見。
それによって髪がしなやかに動きにくくなり、毛流れの乱れにつながることを解明しました。

■ ツヤの低下要因



対応

毛髪内の液状油に類似し、
高いツヤ向上効果を持つ
アレイングオイルでツヤを呼び戻す。

年齢によるツヤ変化に対応するため、
毛髪内の液状油に類似している油を探索。
アレイングオイルを補給することで、髪の毛動きやすさがアップし、
ツヤにも大きな向上が見られました。



アレイングオイルとは

年齢とともに比率が低下していく毛髪内の液状油に類似し、高いツヤ向上効果をもたらす。

* トリイステアリン [毛髪補修成分]



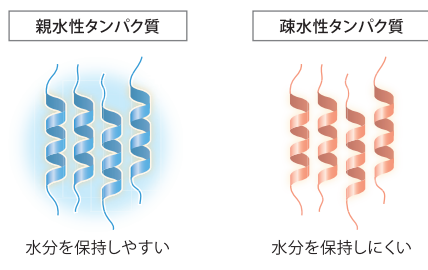
うるおいを入れて、逃がさない
アクアキャプチャー*1。

着眼

パサつきの要因は、年齢を重ねるにつれて
毛髪タンパク質の疎水化が進むこと。

毛髪のタンパク質には水分を保持しやすい親水性タンパク質と、
保持しにくい疎水性タンパク質の2種類があります。
年齢とともに疎水性タンパク質の割合が増加し、髪はパサついていきます。

■ 2種類の毛髪タンパク質



対応

アクアキャプチャーで、
蓄える水分量を増やして、逃がさない。

アクアキャプチャーは、疎水性タンパク質に作用して
髪の水分を保持し、大人髪*1のパサつきをおさえます。

アクアキャプチャーとは
12種類のアミノ酸等からなる天然保湿因子。
親水性と疎水性の構造をあわせ持つ。

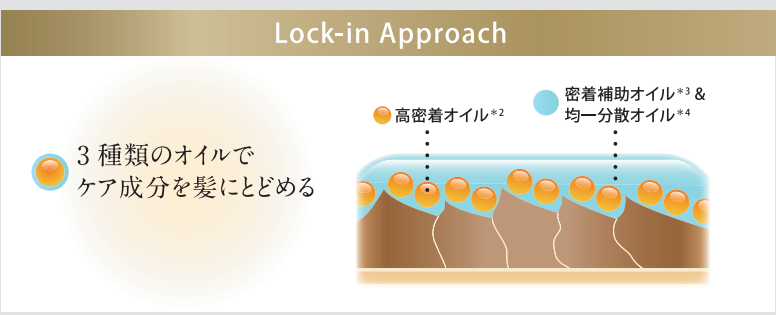
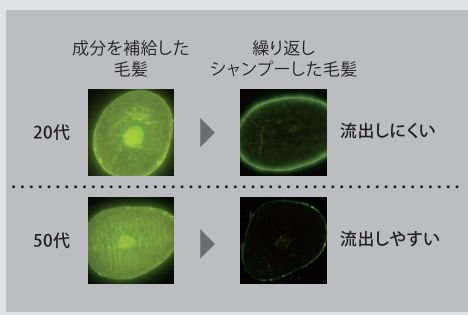
Lock-in Approach ロックイン アプローチ



リニューイング テクノロジーによる
ケア効果を持続させる。

これまでと変わらずお手入れしても、ケア効果を感じられない。せつかくのケア効果が長続きしないのも大人髪に多い現象です。
その要因が、20代の髪に比べて日々のシャンプーでケア成分が流出しやすくなっているためであることが、明らかになりました。

■ ケア成分の持続性比較*2



*1 年齢を重ねた方の髪のこと ※2 蛍光色素を用いた検証実験
*1 PCA-Na・乳酸Na・アルギニン・アスパラギン酸・PCA・グリシン・アラニン・セリン・バリン・プロリン・トレオニン・イソロイシン・ヒスチジン・フェニルアラニン [保湿成分]
*2 アモジメチコン [毛髪保護成分] *3 PEG-9ポリジメチルシロキサンエチルジメチコン [毛髪保護成分] *4 ジメチコン [毛髪保護成分] ●イラストは全てイメージです。

Special Shampoo

根元からツヤの低下、パサつきが進行した大人髪^{*1}の頼れる味方。
髪全体を集中ケアする、オイル泡シャンプー。

髪の根元～毛先まで、髪全体をしっかりとケアします。



週1～3回使用

シャイン リニューアルング オイルシャンプー

〈配合成分〉アレイングオイル^{*1}、発泡ガス^{*2}

150g ¥3,850

使用量の目安(泡立てる前)



例) ミディアムの使用量

ショート…マスカット約0.5粒大(約3g)
ミディアム…マスカット約1粒大(約6g)
ロング…マスカット約1.5粒大(約9g)

■ 2つのこだわり



(イメージ)

特殊密閉ボトルで実現
オイル高配合^{*2}技術



ビックリ!
泡が次々生まれる



とろける濃密泡がみるみる泡立つ
微細な泡がアレイングオイルを
効果的に補給

Shampoo & Hair Treatment



リニューイング シャンプー

タウリン活性剤配合の泡で
絡まりをおさえ、うるおいのある
洗い上がりをかなえます。

〈配合成分〉タウリン活性剤^{*3}

200mL ¥2,640 / 500mL ¥4,950 / 1Lパック ¥7,260
2.5Lパック —

使用量の目安

ショート…約3mL / ミディアム…約6mL
ロング…約9mL

※ 500円玉1枚分=約3mL



● リニューイングトリートメント

イブニングプリムローズオイル配合で、
髪をやわらかく整え、
毛先までツヤ、うるおいを与えます。

〈配合成分〉イブニングプリムローズオイル^{*4}

200g ¥3,520 / 500g ¥6,710 / 1kgパック ¥9,900
2.5kgパック —

使用量の目安

ショート…約3g / ミディアム…約6g
ロング…約9g

※ 500円玉1枚分=約3g

Out Bath Treatment



● リニューイング プライマー

水分を抱え込みやすい
植物由来のボタニカルジェリー配合。
夜のツヤ、うるおいを朝までキープし、
ドライ後の仕上がりを長時間保ちます。

〈配合成分〉ボタニカルジェリー^{*5}

120mL ¥3,520

使用量の目安

ショート…1プッシュ
ミディアム～ロング…2プッシュ

Home Care Kit



● ホームケアキット

ご自宅でシャンプー・トリートメントの
仕上げをお試し体験

リニューイング シャンプー 2回分(9mL×2)
リニューイング トリートメント 2回分(9g×2)

● Lock-in Approach 搭載

● 価格は全て税込価格です。



(イメージ)

Aromatic Fruity [ホワイトピーチ&カモミール]
心安らぐひとときを演出する上品な香り

※1 年齢を重ねた方の髪のこと ※2 リニューイング シャンプーとの比較

※1 トリイステアリン [毛髪補修成分] ※2 イソペンタン・イソブタン [泡質調整成分] ※3 ココイルメチルタウリンNa [洗浄成分] ※4 月見草油 [毛髪保護成分] ※5 タマリンドガム [保湿成分]

REAWAKEN サロンケアプロセス

テクニカル動画
配信中

オイル泡パック動画
配信中

4 STEP サロントリートメントメニュー



オイル泡パック トッピングメニュー



使用量の目安

※ 1プッシュ=約3g

シャンプー & お流し



予洗い (約 1分 30秒)

ショート… 3 プッシュ
ミディアム… 4 プッシュ
ロング… 5 プッシュ

No.1
浸透促進



No.1 プライマー
〈配合成分〉リニューイングアクセレーター*1
毛先を中心に塗布し、
軽くもみ込みながら中間までなじませます。



ショート… 3 プッシュ
ミディアム… 4 プッシュ
ロング… 5 プッシュ

No.2
ケア成分の
補給



No.2 リニューイングクリーム
〈配合成分〉アレイングオイル*2、アクアキャプチャラー*3
毛先を中心に塗布し、
よくもみ込みながら中間までなじませます。



ショート… 3 プッシュ
ミディアム… 4 プッシュ
ロング… 5 プッシュ

No.3
毛髪表面の
均一化



No.3 ハイドレーションシーラー
〈配合成分〉ハイドロスムーゼンゲル*4
毛先を中心に塗布し、
よくもみ込みながら中間までなじませます。
Point 毛髪がツルツルになるまで均一になじませます



ショート… 3 プッシュ
ミディアム… 4 プッシュ
ロング… 5 プッシュ

No.4
ケア成分の
流出抑制



No.4 シャインロック
〈配合成分〉高密度オイル*5、密着補助オイル*6、
均一分散オイル*7
毛先を中心に塗布し、
軽くもみ込みながら中間までなじませます。



お流し (約 20秒)

Out Bath Treatment

リニューイングプライマー



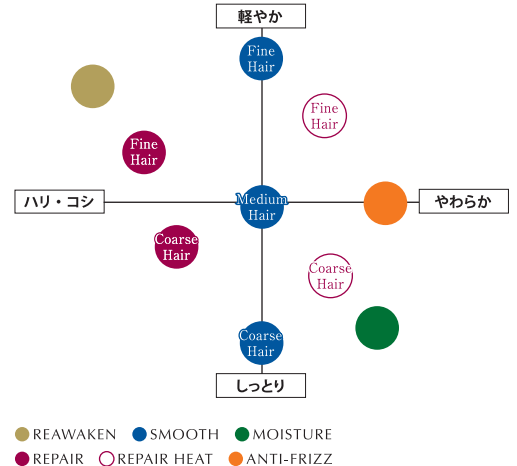
Special Home Care

No.5 ウィークリーブースター

〈配合成分〉アレイングオイル、アクアキャプチャラー、
高密度オイル、密着補助オイル、均一分散オイル



サロンケアポジショニングマップ



● Lock-in Approach 搭載

REAWAKEN セレクトメニュー 提案例

お客様の美容習慣とご希望

- エイジングケア*に
興味を持ち始めたところ
- 短時間でケアしたい

サロンさまタイプ

- ホームケアアイテムの
提案幅を広げたい



スペシャルオイル泡パックメニュー

いつものシャンプーを
シャイン リニューイング オイルシャンプーにスイッチ!

【価格例】 550円(税込)



お客様の美容習慣とご希望

- 本格的にエイジングケアに
取り組みたい
- プロの技術で集中ケアしたい

サロンさまタイプ

- サロントリートメントの
提案幅を広げたい



髪の毛のツヤ、うるおい強化メニュー

4 STEPのサロントリートメントで集中ケア

【価格例】 4,950円(税込)



お客様の美容習慣とご希望

- 早めにエイジングケアを
取り入れたい
- 髪の悩みに合わせた
サロントリートメントに
エイジングケアをプラスしたい

サロンさまタイプ

- サロントリートメントに
手軽にエイジングケアを
組み込みたい



手軽に始めるエイジングケアメニュー

シャイン リニューイング オイルシャンプー後、
髪のお悩みに合わせたサロントリートメントを行う、
手軽なケア

【価格例】 サロントリートメント価格+550円(税込)



サロ
ントリ
ートメント

※ 年齢に応じたケアのこと

*1 シクロヘキサン-1,4-ジカルボン酸ビスエトキシジグリコール・アジピン酸ジイソプロピル [浸透成分]、ヒドロキシプロピルデンプリン酸 [毛髪保護成分]

*2 トリスステアリン [毛髪補修成分] *3 PCA-Na・乳酸Na・アルギニン・アスパラギン酸・PCA・グリシン・アラニン・セリン・バリン・プロリン・トレオニン・イソロイシン・ヒスチジン・フェニルアラニン [保湿成分]

*4 ヒアルロン酸Na [保湿成分]、ヒドロキシエチルセルロース [毛髪保護成分] *5 アモジメチコン [毛髪保護成分] *6 PEG-9ポリジメチルシロキシエチルジメチコン [毛髪保護成分] *7 ジメチコン [毛髪保護成分]

●イラストは全てイメージです。



RENEWING SHAMPOO

SMOOTHING SHAMPOO
FINE HAIR

REPLENISHING SHAMPOO

RESTORATIVE SHAMPOO

HEAT PROTECTIVE SHAMPOO

DEFIZZING SHAMPOO

VOLUMIZING SHAMPOO

FLUFFING GEL SHAMPOO

CARBONATED SHAMPOO
4.9