

美しさを拓く。MILBON



# MILBON

## EXTENDED

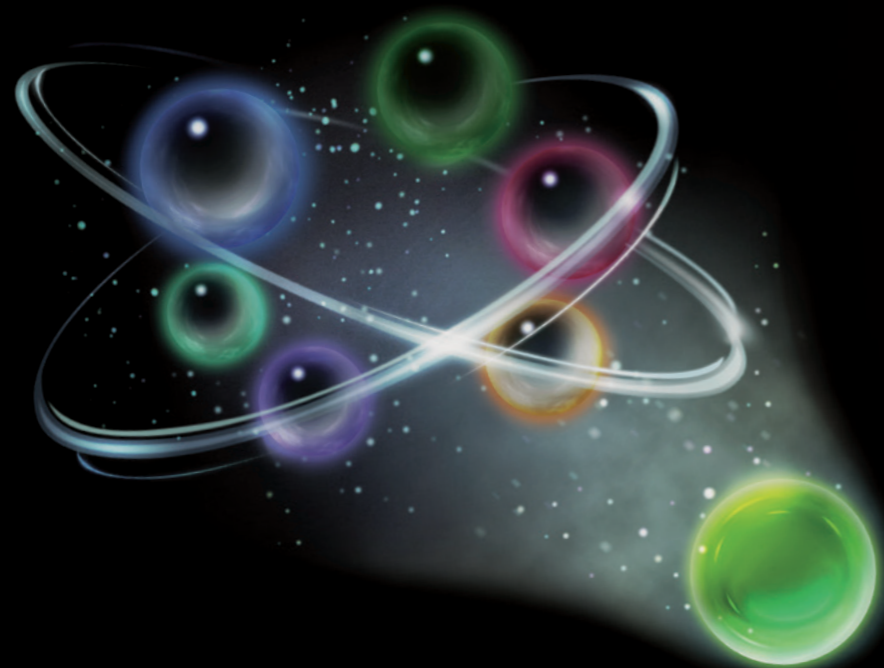
CARBONATED SHAMPOO

# 4.9

株式会社ミルボン 本社 東京都中央区京橋2-2-1 京橋エドグラン 〒104-0031 TEL.03-3517-3915 <http://www.milbon.co.jp>

□東京青山支店【青山営業所】東京都渋谷区神宮前2-6-9 〒150-0001 TEL.03-3470-9547 【札幌営業所】札幌市中央区大通西3-4 〒060-0042 TEL.011-272-3801 【金沢営業所】金沢市靉月4-1-33 〒920-8203 TEL.076-268-6777  
□東京銀座支店【銀座営業所】東京都中央区銀座3-9-7 〒104-0061 TEL.03-3524-2350 【横浜営業所】横浜市西区みなとみらい4-6-2 〒220-0012 TEL.045-222-7660  
□埼玉支店【さいたま営業所】さいたま市大宮区宮町1-114-1 〒330-0802 TEL.048-650-5821 【仙台営業所】仙台市青葉区中央2-8-13 〒980-0021 TEL.022-722-2411  
□名古屋支店【名古屋営業所】名古屋市中区栄3-19-8 〒460-0008 TEL.052-243-5040 【静岡営業所】静岡市葵区追手町1-8 〒420-0853 TEL.054-255-2333  
□大阪支店【大阪営業所】大阪市西区京町堀1-9-8 〒650-0003 TEL.06-6443-8116 【神戸営業所】神戸市中央区三宮町2-7-4 〒650-0021 TEL.078-391-0780 【京都営業所】京都市下京区立売東町12-1 〒600-8005 TEL.075-253-6641  
□岡山支店【岡山営業所】岡山市北区駅元町15-1 〒700-0024 TEL.086-251-8190  
□福岡支店【福岡営業所】福岡市中央区天神1-3-38 〒810-0001 TEL.092-762-1120 【広島営業所】広島市中区袋町3-17 〒730-0036 TEL.082-247-4571 【熊本営業所】熊本市中央区下通1-3-1 〒860-0807 TEL.096-352-7880

※ミルボン製品は、ヘアデザイナーのアドバイスによりご使用いただき、美容室専売品です。※本掲載のヘアスタイル等の写真および、記事・イラスト・ロゴなどの無断転載・複製・改変は、法律により禁じられています。



さらなる美しさの可能性を拓く。

# EXTENDED [エクステンディッド シリーズ] SERIES

360°どこから見ても美しい髪へ。

MILBON から、さらなる美髪の可能性を拓くシリーズの誕生です。

“拡張された”という意味を持つ [エクステンディッド]。

MILBON の各シリーズと組み合わせて使用することで、  
サロンケアメニューのバリエーションをひろげるシリーズです。

プロのヘアデザイナーと手を携えて、よりヘアデザインをアクティブに楽しめる美しい髪へ。

MILBON 「エクステンディッド」シリーズに、どうぞご期待ください。





# CARBONATED SHAMPOO

# 4.9

【カーボネイテッド シャンプー】

## ヘアカラーリピーターのための 高濃度炭酸<sup>※1</sup>ケア

サロンを定期的にご利用する女性の[73.8%]<sup>※2</sup>が、  
ヘアカラーで美しさに磨きをかけています。  
しかしながらその内の[81.3%]<sup>※2</sup>の人が、  
ヘアカラー後に不快感を抱いているという事実。

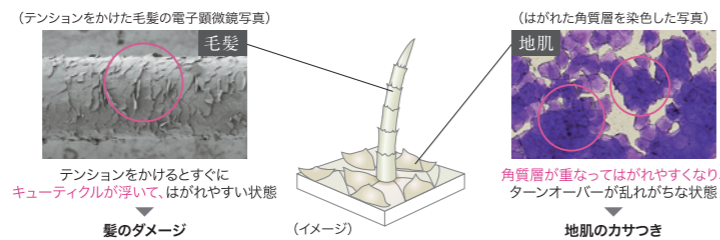
「髪のダメージ」「地肌のカサつき」「髪と地肌のにおい」が  
その三大要因とも言えるもの。

MILBON『カーボネイテッド シャンプー』は、  
炭酸濃密泡が髪と地肌にやさしく密着し、  
ヘアカラー後の髪と地肌の状態を整える、  
高濃度炭酸シャンプーです。

※1 二酸化炭素[噴射成分]、炭酸濃度：約6,600ppm

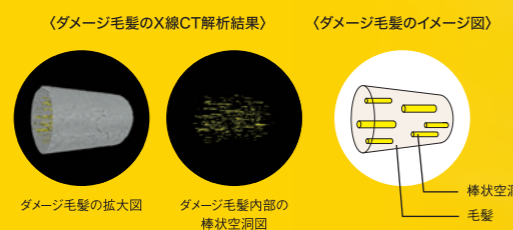
※2 クロス・マーケティング社2018年2月調査/20~50代女性1,400名  
14エリア各100名：日本、中国、香港、韓国、台湾、タイ、インドネシア、シンガポール、  
ベトナム、マレーシア、アメリカ、トルコ、フィリピン、ドイツ

【ヘアカラー後の髪と地肌に起こりやすいこと】



## 毛髪内密度を高める「SSVRシルク<sup>※3</sup>」を配合。

毛髪内部の「棒状空洞化」をケアし、  
毛髪内密度を高めるために  
MILBONでは全ラインナップに  
「SSVRシルク」を配合しています。



※3 イソステアロイル加水分解シルク[毛髪補修成分]

弱酸性



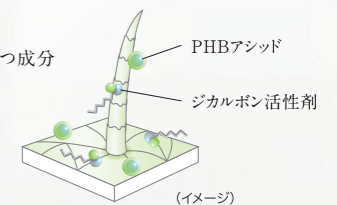
# pH 4.9

弱酸性のpHバランス処方。  
ヘアカラー後のアルカリに傾いた髪と地肌を整えます。

ジカルボン活性剤<sup>※1</sup>とPHBアシッド<sup>※2</sup>を組み合わせ合わせて配合しています。  
髪と地肌に残ったアルカリを中和することができる、pH4.9の弱酸性設計のシャンプーです。

**ジカルボン活性剤**(メイン活性剤)  
洗浄機能とアルカリ中和機能を持つ活性剤

**PHBアシッド**  
生体内にも存在する、アルカリ中和機能を持つ成分



【毛髪】 キューティクルが浮いてはがれやすくなる  
ヘアカラー後の髪をケアします。

【地肌】 カサつきやすくなるヘアカラー後の地肌をケアします。

※1 ココイルグルタミン酸Na[洗浄成分・pH調整成分] ※2 乳酸[pH調整成分]

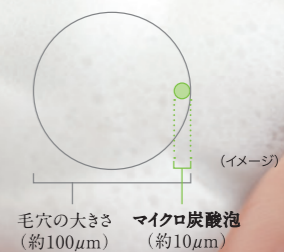
マイクロ泡



# 10 $\mu$ m

最小約10 $\mu$ m<sup>※3</sup>の、マイクロ炭酸泡。  
濃密な泡質により、弾力となめらかさを実現しました。

高濃度炭酸を配合することで、ホイップクリームのような  
マイクロ炭酸泡が生まれました。  
濃密で長持ちする泡質だから、髪と地肌をやさしく洗えます。  
さらに地肌マッサージを行うことで、地肌の血流も促されます。



※3 10 $\mu$ m=1/100mm



フレグランス

3

# Bright Grove

ブライトグローブ  
Bright Grove<sup>\*1</sup>の  
「ハーモナイズ フレグランス効果」で、  
ヘアカラー後の髪と地肌を  
爽やかに香らせます。

ヘアカラー後、髪と地肌に残ったにおいを  
心地よい香りに調和させる、ハーモナイズ フレグランス効果。  
フルーティなザクロと爽やかなウッディを組み合わせました。  
木漏れ日の差し込む小さな森にいるような、心地のよい香りです。

※1 Bright【英】明るい、晴れた Grove【英】小さな森、木立



ザクロ

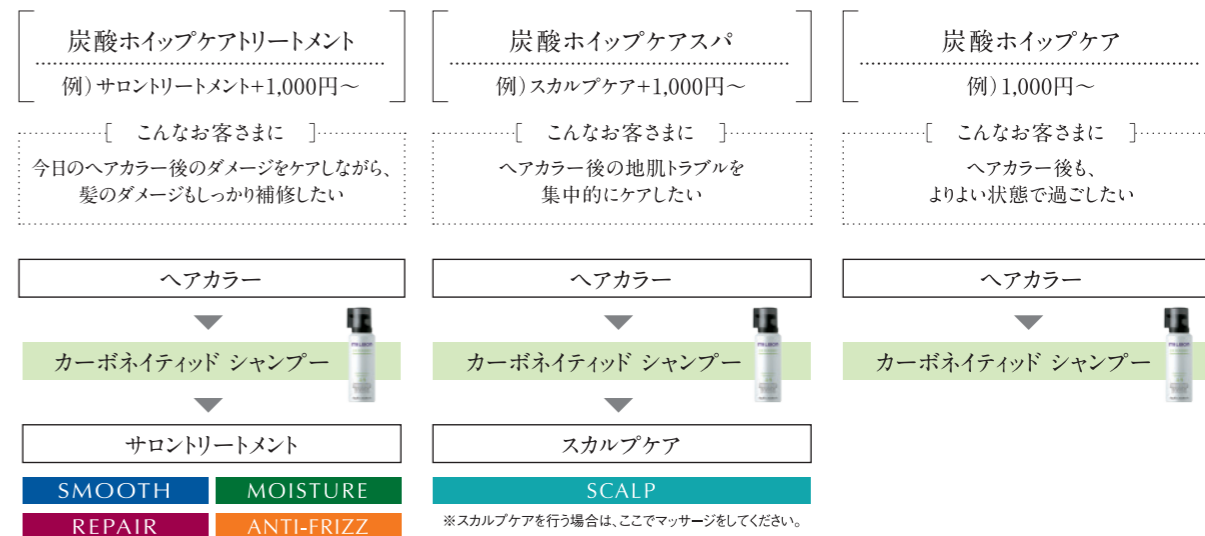


ウッディ

※写真はイメージです。

## ホイップクリームのような泡で施術する、 炭酸ホイップケアメニューバリエーション

炭酸ホイップケアメニューバリエーションは、ヘアカラー後のお客さまの  
さまざまなご希望と組み合わせでご提案することができます。



\* ヘアカラー後のシャンプーを、カーボネイティッド シャンプーに置き換えてください。  
\* マッサージを組み合わせる場合は、MILBONテクニカルマニュアルをご参照ください。

ホームケアでも、週1～3回。  
ヘアカラーを楽しみ続けるために、  
髪と地肌をやさしくケア。

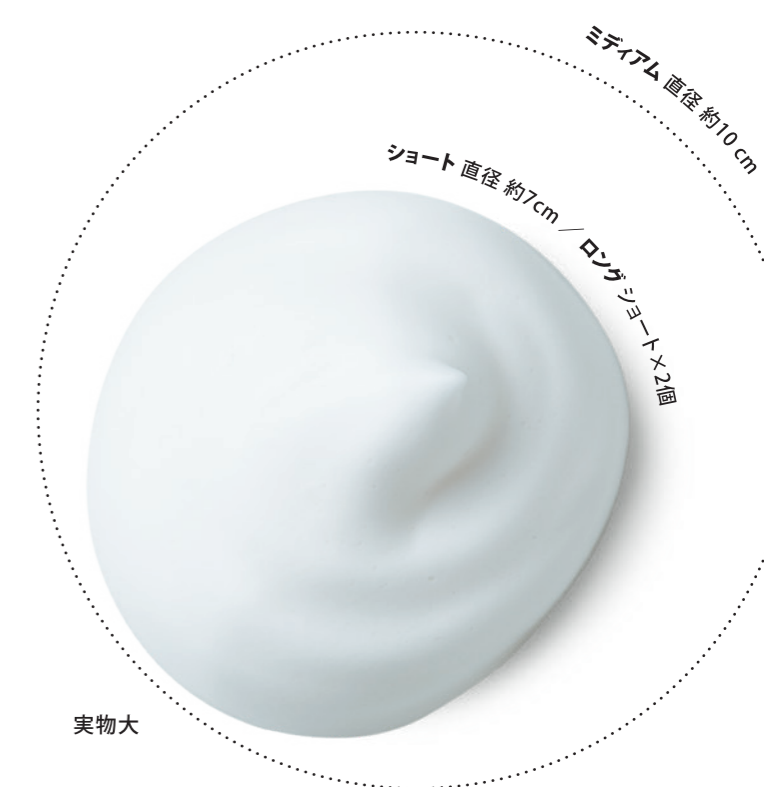
- 炭酸濃密泡が地肌から毛先までパック。  
定期的な使用することで髪と地肌が整います。
- 泡が持続するから地肌マッサージがしやすく、  
楽しく習慣化できます。



ミルボン  
カーボネイティッド シャンプー

150g(約17回) ¥3,000  
280g(約32回) ¥4,200

※使用回数は、ミディアムヘアで計算しています。  
※価格はすべて税抜き価格です。



実物大