

美しさを拓く。MILBON



MILBON

BLONDE PLUS

髪、どこまでも美しく。

360°どこから見ても美しい。

髪が美しい人は、ただそれだけで輝いて見えるもの。

わたしたちはヘアデザイナーを通じて、多くの髪を見つめてきました。

髪、一本一本にナノレベルで向き合い、内側から健やかに。

本来の美しさをめざして。

ブリーチを重ねるハイトーンカラー毛のための

髪の健やかさと透明感を保つシリーズが加わり、さらに充実しました。

360° Beautiful Hair

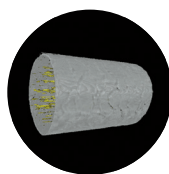
その髪を、どこから見ても、どこまでも、美しく。



毛髪内密度を高める「SSVRシルク*」を配合。

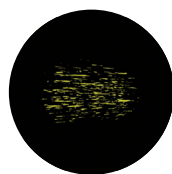
毛髪内部の「棒状空洞化」をケアし、毛髪内密度を高めるためにMILBONでは全ラインナップに「SSVRシルク」を配合しています。

〈ダメージ毛髪のX線CT解析結果〉

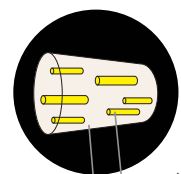


ダメージ毛髪の拡大図

〈ダメージ毛髪のイメージ図〉



ダメージ毛髪内部の棒状空洞図



棒状空洞
毛髪

* イソステアロイル加水分解シルク[毛髪補修成分](ミルボン エンハンシング ビバシティ エッセンスには未配合)

ハイトーンを楽しみ続ける人に、
もっと健やかで澄んだツヤ髪を。

BLONDE PLUS

ブリーチヘアが好き。ハイトーンカラーが好き。

だからブリーチを繰り返しても健やかな髪でいたい。

ハイトーンが映えるキレイな透明感を保ちたい。

「ブロードプラス」は、ハイトーンカラーをよりよく表現するためのシリーズです。

ブロードプラス 2つの効果

切れ毛
抑制ケア

見た目の
キレイケア

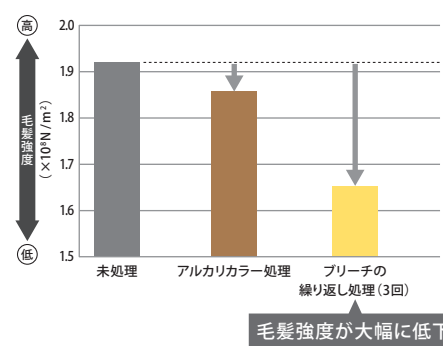


ブリーチの繰り返しによる切れ毛を抑制 Keratin-Fix Technology

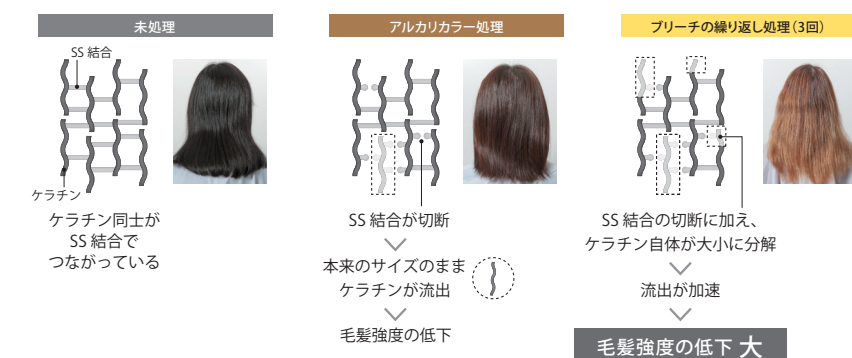
ケラチンフィックス テクノロジー

ブリーチを繰り返した髪はアルカリカラーをした髪よりも毛髪強度が低く、切れ毛が生じやすい特性があります。アルカリカラーではSS結合の切断が見られますが、ケラチンのサイズに大きな変化はありません。一方、ブリーチを繰り返すとSS結合の切断に加え、ケラチンが小ささまざまなサイズに分解され流出が加速してしまいます。

●毛髪強度の比較



●ケラチンの流出イメージ



ケラチンフィックス テクノロジー

大小さまざまなサイズのケラチンを補給

MSVK*1

毛髪への定着力を高める

月見草エキス*2

MSVK

ブリーチによる切れ毛をおさえるために必要なのは、幅広いサイズのケラチンです。ミルボンは、サイズ分布の広さと補修力の高さを兼ね備えたケラチンであるMSVKを開発。失われたケラチンを補給します。

●MSVKの特長

- 毛髪ケラチン本来のサイズから細かく分解されたサイズまで幅広いケラチン
- 毛髪補修力が高い

月見草エキス

補給したMSVKの毛髪への定着性を高めるのが月見草エキスです。MSVKと月見草エキスで毛髪のしなやかさをケアします。



(イメージ) 月見草

●ケラチンフィックス テクノロジーの仕組み

ブリーチを繰り返した毛髪



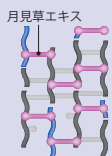
ケラチンが分解・流出

MSVK 処理後



流出したケラチンをMSVKで補給

MSVK & 月見草エキス処理後



MSVK が定着

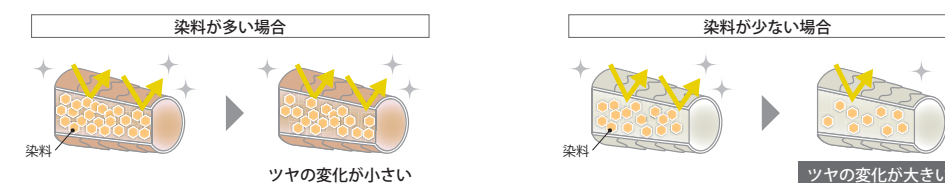
*1 Multi-Sized Versatile Keratinの略称、加水分解ケラチン(羊毛)[毛髪補修成分] *2 メマツヨイグサ種子エキス[毛髪補修成分]

1 透明感のあるツヤを美しく保つ Internal Shine Approach

インターナルシャイン アプローチ

日々のシャンプーを繰り返すことで、ハイトーンカラーはツヤの低下が早く感じられるようになります。これは、ハイトーンカラーに含まれる染料が少ないため、少し抜けただけでツヤの変化が大きくなるからです。

●ツヤの変化の比較



インターナルシャイン アプローチ

明度を下げずにツヤを保つ無色の擬似染料成分 **ブライトエンハンサー*1**

染料に代わって毛髪にツヤを与えるのが、染料と構造が似た無色の成分、ブライトエンハンサーです。これにより内側から輝く自然なツヤを、長く楽しめるようになります。

ブライトエンハンサー



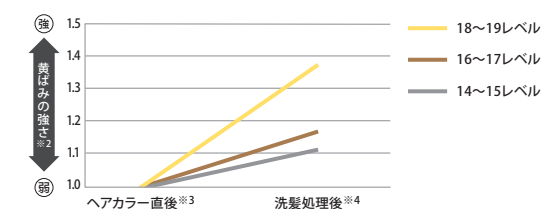
2 毎日のケアで黄ばみをおさえる Anti-Yellow Approach

アンチイエロー アプローチ

*1 ナリッシュング バイオレット シャンプー、ナリッシュング バイオレット トリートメントのみ

ハイトーンカラーの中でも特に18レベル以上の毛髪では、徐々に黄ばみが気になってきます。

●明度別黄ばみの比較



*2 各ヘアカラー直後を1.0とする
*3 ヘアカラー処理: 同じ毛髪から明度の異なる毛髪を用意(ブリーチ1~5回)し、ブリーチ後同一のヘアカラー剤で染色
*4 洗髪処理: 界面活性剤水溶液に浸けて約40℃にて30分間振とう(約1ヵ月の洗髪を想定)

アンチイエロー アプローチ

毎日ケアすることを想定した濃度設計の紫色素*2 配合で、黄ばみをおさえます。

*1 安息香酸Na[毛髪補修成分] *2 紫401[染色成分]

●イラストは全てイメージです。

BLONDE PLUS ホームケア

Shampoo & Hair Treatment



ナリッシュング シャンプー

ディタングル活性剤配合で、泡立て時やお流し時の絡まりをおさえ、心地よく洗い上げます。

〈配合成分〉ディタングル活性剤*1

200mL ¥2,860 / 500mL ¥5,280 / 1Lパック ¥7,700
2.5Lパック —

使用量の目安 ショート…約3mL / ミディアム…約6mL
ロング…約9mL
※ 500円玉1枚分=約3mL



ナリッシュング トリートメント

ブライトニングポリマー配合で、さらさらとつややかなまとまりを髪に与えます。

〈配合成分〉ブライトニングポリマー*2

200g ¥3,740 / 500g ¥7,040 / 1kgパック ¥10,340
2.5kgパック —

使用量の目安 ショート…約3g / ミディアム…約6g
ロング…約9g
※ 500円玉1枚分=約3g

紫色素*3配合で黄ばみをおさえる



ナリッシュング バイオレット シャンプー

紫色素配合で髪の黄ばみを抑制。ディタングル活性剤配合で、泡立て時やお流し時の絡まりをおさえます。

〈配合成分〉ディタングル活性剤、紫色素

200mL ¥2,860 / 500mL ¥5,280 / 1Lパック ¥7,700
2.5Lパック —

使用量の目安 ショート…約3mL / ミディアム…約6mL
ロング…約9mL
※ 500円玉1枚分=約3mL



ナリッシュング バイオレット トリートメント

紫色素配合で髪の黄ばみを抑制。ブライトニングポリマー配合で、さらさらとつややかなまとまりを与えます。

〈配合成分〉ブライトニングポリマー、紫色素

200g ¥3,740 / 500g ¥7,040 / 1kgパック ¥10,340
2.5kgパック —

使用量の目安 ショート…約3g / ミディアム…約6g
ロング…約9g
※ 500円玉1枚分=約3g

ご使用の際は着色・染まり・色移りにご注意ください

- 肌・手等の着色:肌、手や指、爪の間などに色がつくと落ちにくい場合がありますので、すぐに石けんなどで洗い流してください。
- ネイルの染まり:ネイル(ポリッシュ・ジェルネイルなど)が染まる場合があります。着色が気になる方は手袋を使用してください。
- 浴槽や洗面台等の汚れ:浴槽、洗面台などに本品がついたままになると、色が落ちにくい場合があります。ついた場合にはすぐに洗い流してください。
- 衣服などへの色移り:衣服や布に本品や濡れた髪がつくと色移りする場合があります。色がつくと洗っても落ちません。

Out Bath Treatment



ナリッシュング プライマー

キューティクルシール配合で、絡まりをおさえ、ドライ時のストレスを低減します。熱ダメージや紫外線による褪色も抑制。

〈配合成分〉キューティクルシール*4

120mL ¥3,740

使用量の目安 ショート…1プッシュ
ミディアム~ロング…2プッシュ

Home Care Kit

ホームケアキット

ご自宅でシャンプー・トリートメントの仕上げをお試し体験



ナリッシュング シャンプー 2回分(9mLx2)
ナリッシュング トリートメント 2回分(9gx2)



ナリッシュング バイオレット シャンプー 2回分(9mLx2)
ナリッシュング バイオレット トリートメント 2回分(9gx2)

●価格は全て税込価格です。



(イメージ)

Luminous Petal [プラム&ライラック]
期待感が高まる上品で透明感のある香り

*1 ココイルグルタミン酸Na[洗浄成分] *2 ポリクオタニウム-52[毛髪保護成分] *3 紫401[染色成分] *4 カルボマー[毛髪保護成分]

BLONDE PLUS サロンケアプロセス

テクニカル動画
配信中



4 STEP サロントリートメントメニュー

使用量の目安
※ 1プッシュ=約3g

シャンプー & お流し

ショート…3プッシュ
ミディアム…4プッシュ
ロング…5プッシュ

No.1 浸透促進

No.1 プライマー

〈配合成分〉ブロードブスター*1

毛先を中心に塗布し、
軽くもみ込みながら中間までなじませます。

No.1~No.4
塗布時の
留意点

ショート…3プッシュ
ミディアム…4プッシュ
ロング…5プッシュ

No.2 切れ毛抑制成分の導入

No.2 ビルドボンス

〈配合成分〉MSVK*2、月見草エキス*3

毛先を中心に塗布し、
よくもみ込みながら中間までなじませます。

Point 毛髪がツルツルになるまで均一に
なじませます

切れ毛になるのをおさえるため、塗布からお流しまで髪に
テンションをかけすぎないように注意して行います。

お流し (約1分30秒)

ショート…3プッシュ
ミディアム…4プッシュ
ロング…5プッシュ

No.3 ツヤ向上成分の導入

No.3 ブーストシャイン

〈配合成分〉ブライトエンハンサー*4

毛先を中心に塗布し、
よくもみ込みながら中間までなじませます。

ショート…3プッシュ
ミディアム…4プッシュ
ロング…5プッシュ

No.4 毛髪表面のコート・均一化

No.4 プロテクト

〈配合成分〉グローヴェール*5

毛先を中心に塗布し、
軽くもみ込みながら中間までなじませます。

お流し (約20秒)

Out Bath Treatment

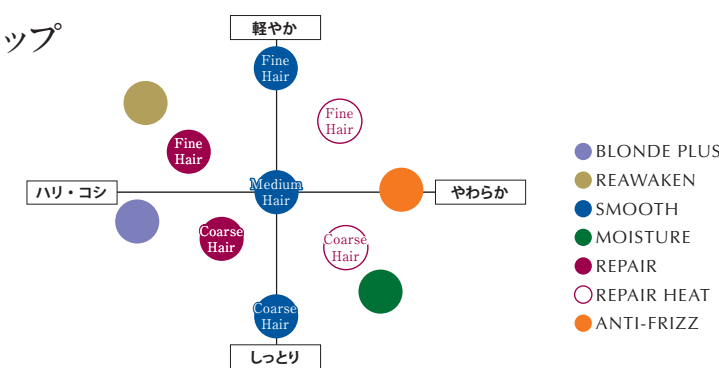
ナリッシュング プライマー

Special Home Care

No.5 ウィークリーブースター

〈配合成分〉MSVK、月見草エキス、ブライトエンハンサー、グローヴェール

サロンケアポジショニングマップ



BLONDE PLUS サロントリートメントメニュー 提案例

お客さまの美容習慣とご希望

- ・ハイトーンカラーを楽しみたい
- ・透明感のあるツヤが欲しい

サロンさまタイプ

- ・ダメージの状況に応じて提案幅を広げたい
- ・お客さまのハイトーンカラーのケア意識を高めたい

ハイトーンカラーケアメニュー

4 STEPのサロントリートメントで集中ケア
【価格例】4,950円(税込)



*1 シクロヘキサン-1,4-ジカルボン酸ビスエトキシジグリコール・アジピン酸ジイソプロピル[浸透成分]、加水分解ケラチン(羊毛)[毛髪補修成分] *2 Multi-Sized Versatile Keratinの略称、加水分解ケラチン(羊毛)[毛髪補修成分]
*3 ママツヨイグサ種子エキス[毛髪補修成分] *4 安息香酸Na[毛髪補修成分] *5 ポリクオタニウム-52-ヒドロキシエチルセルロース[毛髪保護成分] ●イラストは全てイメージです。