

使うたびに、自分をもっと好きになる

髪のかせもうねりも、あきらめない

生まれつきのくせ、
または年齢とともにうねりが気になりだした髪へ。
FRIZZ FIXERを使った毎日のハンドドライで、
なりたい理想を叶える。この先もずっと。

Elujuda

FRIZZ FIXER EMULSION

エルジューダ フリッズフィクサー

くせ・うねり毛をハンドドライで扱いやすく
使うたびにまとまりやすい髪へ



エルジューダ
フリッズフィクサー
エマルジョン
〈ヘアトリートメント〉
各120mL/3,300円(税込)



エルジューダ
サンプロテクト
セラム
〈ヘアトリートメント〉
各120mL/3,080円(税込)



エルジューダ
サンプロテクト
オイル
〈ヘアオイル〉
50mL/40g/3,080円(税込)



エルジューダ
サンプロテクト
バーム
〈ヘアバーム〉
120mL/120g/3,080円(税込)

SPF
30
PA+++

乾燥した髪に
タオルドライ

乾いた髪に

日光から一日中守り
うるおいのある髪へ

ブリーチデザインを
しなやかにまとまる髪へ



エルジューダ
ブリーチケア
ジェルセラム
〈ヘアトリートメント〉
120mL/120g/3,080円(税込)

毛先が自然と内に入る
やわらかな髪へ



エルジューダ
グレイスオン
セラム
〈ヘアトリートメント〉
120mL/120g/3,080円(税込)

根元からしなやかに
動きやすい髪へ



エルジューダ
リンパーセラム
メロウセラム
〈ヘアトリートメント〉
各120mL/3,080円(税込)

内から潤った
やわらかな髪へ



エルジューダ
エマルジョン
エマルジョン+
〈ヘアトリートメント〉
各120g/2,860円(税込)

やわらかで
動かしやすい髪へ



エルジューダ
FO
MO
〈ヘアトリートメント〉
各120mL/2,860円(税込)

マスカラタイプで
ワガママにハネる
細かい部分の毛を整える



エルジューダ
ポイントケアスティック
15mL/1,650円(税込)

カラーデザインのキレイを叶え、
扱いやすく心地よい素材へ。

Elujuda



Elujuda

FRIZZ FIXER EMULSION

くせ・うねり毛に悩むすべての方へ

多くの方が悩んでいる、髪にくせ・うねり。
年齢を重ねることで、悩みが変化するケースも。
くせ・うねりに悩む方は、増え続けているのです。

ドライヤーで
乾かすだけでは
広がってまとまらない・・・

髪が扱いにくく
朝のスタイリングに
時間がかかる・・・

くせ毛の方が抱くお悩み

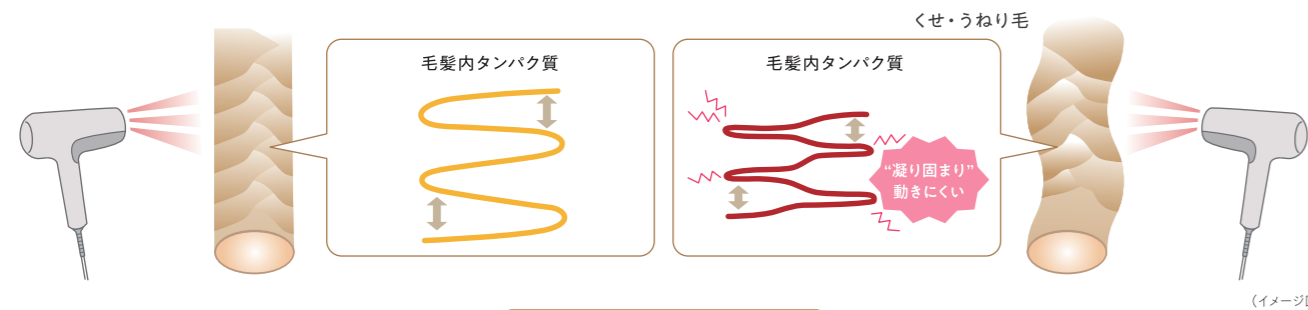
夜しっかりケアをしても
朝には広がっていて
持続しない・・・



年齢と共に
うねりが出てきて
広がる・・・

朝、髪を伸ばしても
時間が経つとスタイルが乱れる・・・
雨の日は特に気分が憂鬱・・・

くせ・うねり毛のタンパク質の特徴



くせ・うねり毛は・・・

毛髪内のタンパク質が、**ドライヤーの熱**を与えても**動きにくく**、“**凝り固まった**”状態

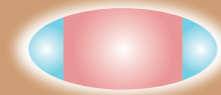
出典：藤原暢之ら、2023年繊維学会秋季研究発表会

くせ・うねり毛のタンパク質の“凝り固まり”に着目 『扱いやすさ』『まとまり』とその『持続』を全て与える

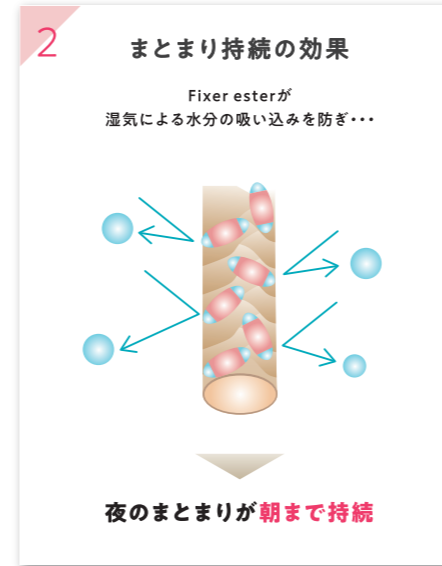
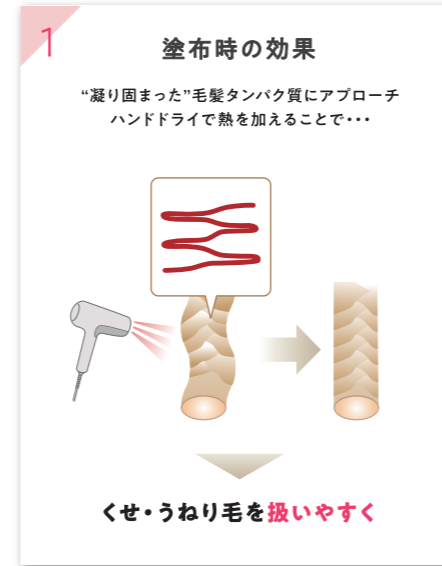
Fixer ester[※] “凝り固まった”タンパク質にアプローチし、熱によって扱いやすくさせる効果を持つ成分
フィクサーエステル

※シクロヘキサン-1,4-ジカルボン酸ビスエトキシジグリコール【エモリエント成分】

水になじむ部分
水素結合に作用



油になじむ部分
疎水結合に作用



フリックスフィクサー エマルジョンに 配合	ミツロウ ^{※1}	毛髪表面をなめらかな質感に整えます。
フリックスフィクサー エマルジョン+に 配合	加水分解 ローヤルゼリータンパク ^{※2}	毛髪をしっとりとした質感に整えます。
	TPG ^{※3}	水分バランスをケアします。
	ピサポロール ^{※4}	熱から髪を保護します。
2アイテムの 共通配合成分	CMADK ^{※5}	毛髪と高い親和性を持つ、 CMAD基を持った羊毛由来のケラチンタンパク質。 毛髪に浸透、吸着し、健康的な美しさの髪へ導きます。
	バオバブエキス ^{※6}	水分保持に大切な働きをする 有機酸を豊富に含むエキス。 やわらかさとうおい感に満ちた髪へ導きます。

フルーティフローラルを基調に
透明感と上品さのある香り

TOP
カシス・ベルガモット・ペア

MIDDLE
ローズ・フリージア・マグノリア

LAST
ムスク・アンバー・イリス



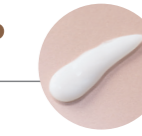
※1 ミツロウ【なめらか成分】 ※2 加水分解ローヤルゼリータンパク【毛髪柔軟成分】 ※3 トリプロピレングリコール【保湿成分】
※4 ピサポロール【毛髪保護成分】 ※5 カルボキシメチルアラニルジスルフィドケラチン(羊毛)【毛髪補修成分】 ※6 加水分解バオバブエキス【保湿成分】

くせ・うねりによって
絡まる髪を
塗布時から仕上がりまで
なめらかにまとめる



エルジューダ
フリックスフィクサー エマルジョン
〈ヘアトリートメント〉
120mL 3,300円(税込)

くせ・うねりによって
ゴワつく髪を
塗布時から仕上がりまで
やわらかくまとめる



エルジューダ
フリックスフィクサー エマルジョン+
〈ヘアトリートメント〉
120mL 3,300円(税込)

塗布のポイント 根元付近から毛先まで均一になじませること

【使用量の目安】
ショート・・・1プッシュ
ミディアム・・・2プッシュ
ロング・・・3プッシュ



① タールドライ後、適量を手に取り、
中間～毛先に指を通しながら
塗布します。



② 手に余った少量を、
根元付近（特に顔周りや
トップ表面）に塗布します。



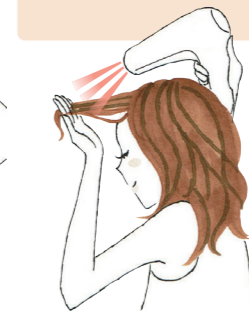
③ 粗めのくしで
根元付近～毛先まで
なじませます。

ハンドドライのポイント 髪に水分が残った状態から、指で挟み、少し引っ張りながらドライすること

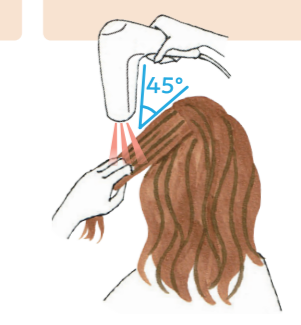
point
髪に水分が残った状態で
「タオルドライ状態から
指で挟み、
少し引っ張りながら
ドライしましょう！」



乾きやすい顔周りから
「乾きやすい顔周りから」
ドライすることで、
くせがつくのを
防ぎましょう！



髪との角度は45度
「髪表面に対して
45度の角度で」
ドライヤーの風をあてると
ツヤUP!



翌朝のスタイリング時に
アイロン・コテを
使用すると効果的！

ドライヤー(約70℃)よりも
高温(140-180℃)のため、
おさまりが持続します。



*イラストは全てイメージです。*価格は全て希望小売価格(税込)です。