

## 弾むようにうるおう、 豊かな美しさへ

理想のシルエットに近づきたいのに、

毛先が広がってまとまらない。

そんな大人ゆえの悩みに寄り添うため誕生した、

プラーミア エンリッチド。

「弾力感」と「保湿感」どちらも手に入れて、

今も、これからも、

弾むような美しい髪へ。



美しさを拓く。MILBON

プラーミア エンリッチドは、

お客さまが「私の髪に合う」と実感できるデイリーケアとして、

今もこれからも輝いていく大人の女性を応援します。

ヘアデザイナーの皆さまへ先端の美容技術やヘアケアを提供し、

女性たちがいつまでも美しいヘアデザインを楽しめるよう、

サポートいたします。



株式会社ミルボン 本社 大阪府都島区善源寺町2-3-35 〒534-0015 TEL.06-6928-2331

<http://www.milbon.co.jp>

□東京青山支店【青山営業所】東京都渋谷区神宮前2-6-9 〒150-0001 TEL.03-3470-8647 【さいたま営業所】さいたま市大宮区宮町1-114-1 〒330-0802 TEL.048-650-5821 【仙台営業所】仙台市青葉区中央2-8-13 〒980-0021 TEL.022-722-2411  
【札幌営業所】札幌市中央区大通西3-4 〒060-0042 TEL.011-272-3801 【金沢営業所】金沢市般若4-133 〒920-8203 TEL.076-268-6777  
□東京銀座支店【銀座営業所】東京都中央区銀座3-9-7 〒104-0061 TEL.03-3524-2350 【横浜営業所】横浜西区南幸2-20-5 〒220-0005 TEL.045-317-0877  
□名古屋支店【名古屋 第一/第二営業所】名古屋市中区栄3-19-9 〒460-0008 TEL.052-243-5040  
□大阪支店【大阪営業所】大阪市西区京町堀4-9-3 〒550-0003 TEL.06-6443-6118 【神戸営業所】神戸市中央区三宮町2-7-4 〒650-0021 TEL.078-391-0780 【京都営業所】京都市下京区立売東町12-1 〒600-8005 TEL.075-253-6641  
【岡山(仮)営業所】岡山市北区駅元町15-1 〒700-0024 TEL.098-251-6190  
□福岡支店【福岡営業所】福岡市中央区天神1-3-38 〒810-0001 TEL.092-762-1120 【広島営業所】広島市中区袋町3-17 〒730-0038 TEL.082-247-4571 【熊本営業所】熊本市中央区下通1-3-1 〒860-0807 TEL.096-352-7880

※ミルボン製品はヘアデザイナーのアドバイスによりご使用いただく、美髪専用商品です。※本掲載のヘアスタイル等の写真および、記事・イラスト・ロゴなどの無断転載・複製・改変は、法律により禁じられています。

PLARMIA  
Enriched



PLARMIA  
Enriched

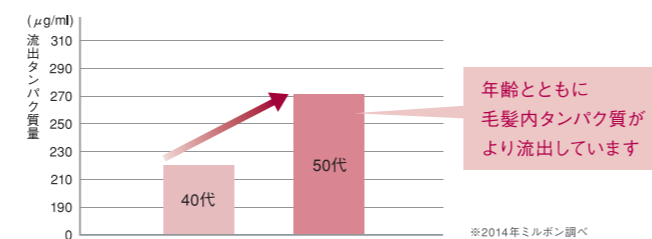
## 大人のエイジングダメージには、「保湿感」と「弾力感」の両立を

楽しみを重ねてきた女性の髪へ

### 年齢を重ねることで現れる髪の“変化”

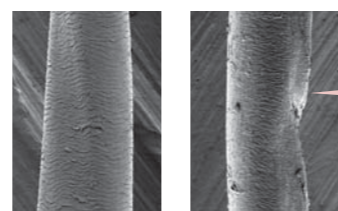
「エイジングダメージ」が進行し、違和感から“実感”した悩みを抱える大人の髪。それには、「保湿感」だけでなく、「弾力感」が欠かせません。弾むようにまとまる毛先ケアが、理想のデザインへ近づけます。進行したエイジングダメージに、「弾力感」と「保湿感」どちらももたらす、日々のケアを。

年代別タンパク質の流出量



年齢とともに毛髪内タンパク質がより流出しています

大人女性の毛先の電子顕微鏡観察結果



40代の毛先 (典型例) 50代の毛先

年齢とともにエイジングダメージが進行し、毛先がよりいびつな状態になっています

### Shampoo

美しさを引き寄せて  
プラミア エンリッチド シャンプー

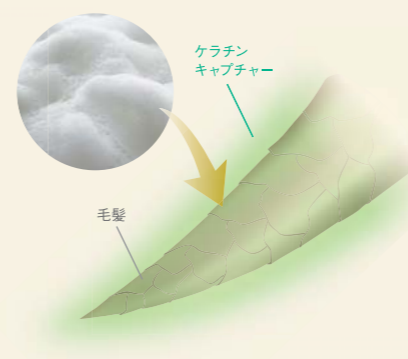


#### ケラチンキャプチャー<sup>®</sup>配合

※[毛髪保護成分]: ポリオクタニウム-10、ココイルアルギニンエチルPCA

200mL ¥2,000(税抜) 500mL ¥4,000(税抜) 400mLパック [誌替用] ¥2,600(税抜)  
1Lパック [誌替用] ¥6,000(税抜) 2.5Lパック業務用 [誌替用] 業務用ポンプ付ボトル [誌替用]

「ケラチンキャプチャー」が、エンリッチド ヘアトリートメントに配合の保湿性ケラチンを髪に定着させます。



※イメージ

### Hair Treatment

豊かさで満ちていく  
プラミア エンリッチド ヘアトリートメント

F

より弾力感のある  
しなやかなまとまりへ  
(軟毛)



保湿性ケラチン配合  
弾力感を高めるリッチバウンサー<sup>®</sup>配合

※[毛髪保護成分]: ヒアルロン酸Na

M

より保湿感のある  
みずみずしいまとまりへ  
(普通毛~硬毛)



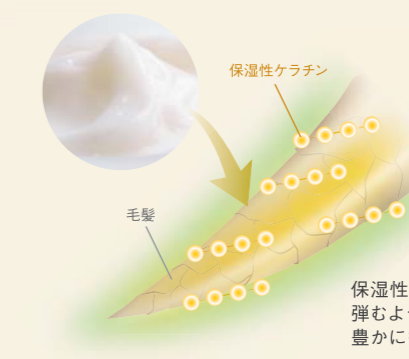
保湿性ケラチン配合  
保湿感を高めるリッチモイストチュア<sup>®</sup>配合

※[毛髪保護成分]: ラノリン脂肪酸コレステリル

各200g ¥3,000(税抜) 500g ¥6,000(税抜) 400gパック [誌替用] ¥4,000(税抜)  
1kgパック [誌替用] ¥9,000(税抜) 2.5kgパック業務用 [誌替用] 業務用ポンプ付ボトル [誌替用]

ケラチンと相性の良い「アミダミンベース<sup>®</sup>」が、補修力のある保湿性ケラチンの高配合を可能にしました。

※[保湿成分]: ステアラミドプロピルジメチルアミン、乳酸、セタノール、水



保湿性ケラチン高配合<sup>®</sup>

※当社従来品比

保湿性ケラチン配合で弾むようなうるおいを豊かにもたらしめます。

※イメージ

〈シャンプー&ヘアトリートメント共通成分〉

CMADK<sup>®</sup>配合 [毛髪補修成分]

毛髪と高い親和性を持つ、CMAD基を持ったケラチン由来のタンパク質。

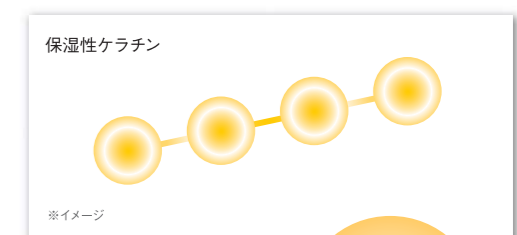
※カルボキシメチルアラニンジスルフィドケラチン(羊毛)

〈ヘアトリートメント成分〉

弾むようなうるおいを叶える「保湿性ケラチン<sup>®</sup>」配合

※[毛髪補修成分]: 加水分解ケラチン(羊毛)

髪のタンパク質の大部分を占める「ケラチン」が、エイジングダメージにより流出すると、弾力感が失われます。「保湿性ケラチン」は、平均分子量400の低分子サイズであり、「弾力感」だけでなく「保湿感」も与える成分です。



※イメージ

弾力感

保湿感



### 優美な香りをまとって

爽やかな果実と、品のあるブーケ…大人の女性にふさわしい透明感のある「プレシャスブーケ」の香り。

カンス、ラフランス、グレープフルーツ

ミュゲ、ジャズミン、ローズ、アクアティック

ムスク、アンバー、ウッディ

### POINT

ヘアトリートメントをより効果的にする「はさみ込みスルー」

水切り



絞るようにして、しっかり水を切ります。

ヘアトリートメント塗布



中間~毛先になじませてから、指を通して。

はさみ込みスルー



髪にヘアトリートメントを浸透させるように、少し圧をかけながら手の平で採み込みます。その後ゆったり毛先にかけて指を通して。

シャンプー・ヘアトリートメント 使用量目安(ミディアム)

各500円玉 2枚分