

頭皮とボディに、氷点下^{※1}ケア

クロナ フレッシュ シャーベットシャワー

Point 1 紫外線を浴びて日焼けした頭皮を
瞬間冷却^{※2} & 保湿でケア。

Point 2 夕方前髪のべたつき感やペタンコてっぺんを解消！
根元の皮脂を吸着して**頭皮と髪をサラサラ**に。

Point 3 電車内やエレベーターなど距離が縮まるシーンでも
気になる頭皮のニオイを抑制するから、
いい気分 & 自信が持てる。

蒸れた**頭皮**には、
近づけて
シャーベット状で。

汗ばんだ**ボディ**には、
離して
ミスト状で。



CRONNA

クロナ
フレッシュ シャーベットシャワー
150g 2,000円(税抜)

こんな時に！オススメ使用シーン

気になる前に、気になった時も、一日何度でもOK！

日焼け後は冷やして保湿。
冷たいご褒美で
リフレッシュ！



- ジョギング終わりに -

タオルに吹き付けて首元に。
もうニオイが気にならない。



- 電車に乗る前に -

頭皮も髪もサラスリン。
夕方までいい感じ♪



- 外出前に -

サラッとなめらかな
髪とボディで
いい夢見るぞー！



- お風呂上がりに -

■「気持ちいい！」を
実感できるタイミングで
2つのお試し体験



＼ ご来店時に /

「汗をかいてごめんね」と
気にされるお客さまに、
ウェルカムシャーベット。
冷たい心地よさを実感していただけます。



＼ ドライヤー前に /

ドライヤー前シャーベットで
冷んやりクールに。
ご自宅に帰るまでサラッと感が続き、
汗やニオイが気になりません。

■ メニュー提案

イチオシは、アイス スパシャンプー オレンジまたは
アイス スパシャンプー オレンジ エクストラクールとの重ね付け。
クール感をアップして楽しんでいただけます。
また、いつものシャンプーにプラスするだけで、冷んやりメニューに。
これ！本で季節メニューが始められ、メニューの幅が広がります。

心地よく冷んやり

クロナ イス スパシャンプー
オレンジ
冷感持続効果 ★★★★★
メントール配合

思い切り冷んやり

クロナ イス スパシャンプー
オレンジ エクストラクール
冷感持続効果 ★★★★★★
メントール配合 ハッカ葉油配合※1

※1 メントール、ハッカ葉油配合[清涼成分]

メニュー活用方法



1 シャンプーを頭皮に塗布します。



2 クロナ フレッシュ シャーベット
シャワーの容器をよく振り、ノズル
を頭皮から約1cmまで近づけて、
シャンプーを重ね付けていき
ます。



3 ハンドプレスで泡を頭皮に押し
付け、冷んやり感を楽しんでいた
だきます。



4 マッサージなどを行った後、
ぬるま湯でしっかり流してお好み
のトリートメントで仕上げます。

使い動画は
こちら

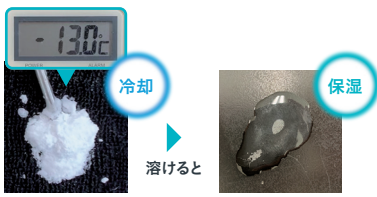


暑い季節の頭皮を、クールに心地よく整える クロナ フレッシュ シャーベットシャワー

Point 1

紫外線を浴びて日焼けした頭皮を、
ヒアロ氷※2で冷却&保湿ケア。

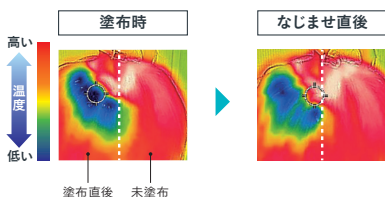
紫外線を浴びて日焼けした頭皮は
軽いやけどの状態にあります。
素早く冷却し、さらに乾燥しないよう
頭皮を保湿することが大切です。



ヒアロ氷 ヒアルロン酸
ローション

*表示温度は使用環境により異なる。
*シャーベット状態の温度を測定するため、約1秒以上吐出。

サーモグラフィーでの観察結果



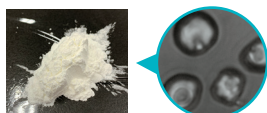
※2 ヒアロロン酸Na[保湿成分]、DME配合、LPG[冷却成分]

Point 2

前髪のベタつき感やベタンコっぺんに。
根元の皮脂を吸着して、サラッと感キープ。

朝スタイリングした髪が夕方にはベタついたり、
ボリュームダウンしてしまう方に。
トウモロコシ由来の球状パウダー※3が
皮脂を吸着し、頭皮と髪をサラッと保ちます。

トウモロコシ由来の皮脂吸着パウダー



- 球状でサラッとした質感
- 吸油性がある

髪がベタつき、スタイルが崩れる要因



- 頭皮から皮脂が分泌
- 頭皮から髪へ皮脂が移行

髪がベタつき、
スタイルが崩れる

パウダーが皮脂を吸着して、スタイルキープ



- パウダーが皮脂を吸着
- 根元からベタつきのない
サラサラヘアに

根元から
サラサラに

※3 オクテニルコハク酸トウモロコシペンAI[皮脂吸着成分]

Point 3

気になる頭皮のニオイを抑制するから、
いい気分&自信が持てる。

不意に漂う頭皮のニオイは、
自分でもドキッとしますもの。
別の香りでカバーするのではなく、
機能性香料でニオイをおさえます。

従来の方法



機能性香料による方法



爽やかなレモングラスの香り



(イメージ)

- TOP : レモン、ライム、オレンジ
- MIDDLE : レモングラス、ジンジャー、バジル
- LAST : ウッディ

●イラストは全てイメージです。