

頭皮に、0秒COOL!

※1 氷点下炭酸泡 ※2 フロースンケア ※3



ヘアカラーした頭皮と髪を、
クールにいたわりませんか。

瞬間冷却※4 &
冷感持続※5で、
頭皮リフレッシュ。

ヘアカラーの
褪色を抑制※6。

オレンジオイル※7配合で
クレンジング力を
アップ。

クロナアイススパシャンプー
オレンジ

メントール配合

冷感持続効果★★★★

160g 2,200円(税抜)

クロナアイススパシャンプー
オレンジ エクストラクール

メントール配合

ハッカ葉油配合

冷感持続効果★★★★★

160g 2,200円(税抜)

CRONNA

商品特長を
動画で紹介中!



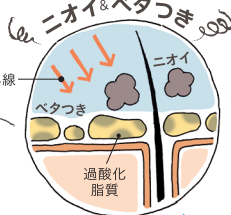
※1 吐出直後の泡の温度 ※2 二酸化炭素[噴射成分] ※3 氷点下炭酸泡の冷感のイメージです。 ※4 DME配合[冷却成分]
※5 メントール、ハッカ葉油配合[清涼成分] ※6 ミョウバン(アルムK)配合[収れん成分] ※7 オレンジ油[洗浄成分] ●写真は全てイメージです。

ニオイ、ベタつき、汗、暑さ...

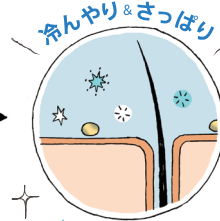
頭皮の不快あるあるをケア！

氷点下炭酸泡シャンプー。

ヘアカラーの褪色もおさえない。



Before 皮脂汚れが詰まっている頭皮
過酸化脂質など
皮脂汚れが毛穴
に詰まっている。



After 皮脂汚れが洗浄できている頭皮
毛穴の皮脂汚れ
がキレイに洗浄で
きている。



頭皮 & 毛髪に 冷え冷えの氷点下炭酸泡シャンプーで、頭皮すっきり、褪色も抑制。

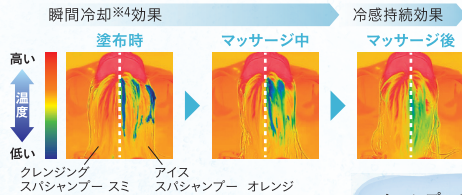
冷んやりならおまかせ

氷点下炭酸泡で、冷たさ実感。
さらに清涼成分^{※3}配合で冷んやり感が持続。



*表示温度は使用環境により異なる。
*参考: クレンジングスパシャンプー
スミの泡の温度は約20°C

〈アイス スパシャンプー オレンジ使用時の温度の推移〉



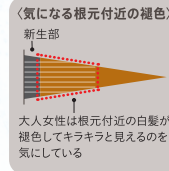
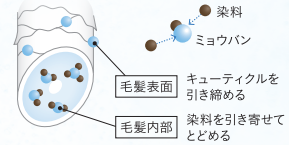
シャンプーの後も
冷んやり感が持続

エキストラクールは、さらに
メントールとハッカ葉油のダブル清涼成分配合で
冷感持続効果がパワーアップしました！

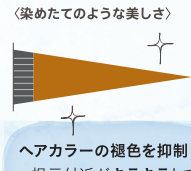
褪色抑制ならおまかせ

ミョウバン^{※5}が毛髪の
内と外で褪色をおさえる。

いつも染めたてのように見える、キレイな色が続きます。



〈気になる根元付近の褪色〉
新生部
大人女性は根元付近の白髪が
褪色してキラキラと見えるのを
気にしている



ヘアカラーの褪色を抑制し、
根元付近がキラキラして
見えるのをおさえる

さっぱりならおまかせ

オレンジオイル^{※6}配合で
クレンジング力をアップ。

オレンジの皮から採れるオレンジオイルは、
過酸化脂質などの皮脂汚れをはじめ、
固形の油脂を落とす働きに優れています。

冷感持続効果で選べる2タイプ

	思い切り冷んやりしたい方に /	心地よく冷んやりしたい方に /
冷感持続効果	★★★★★	★★★★
香り	マンダリンオレンジミント マンダリンオレンジにミント、 レモングラス、レモンピールなどをプラス。	マンダリンオレンジ マンダリンオレンジに、 アンバー、パチュリなどをプラス。

※1 吐出直後の泡の温度 ※2 二酸化炭素【噴射成分】 ※3 メントール、ハッカ葉油配合【清涼成分】 ※4 DME配合【冷却成分】 ※5 アルムK【取れん成分】 ※6 オレンジ油【洗浄成分】

HOW TO USE



キャップを外し、
保護カバーを
押し上げてください。



頭皮に密着
しやすいとろみ泡で
冷たさを実感



1 容器をよく振りノズルを頭皮に付けて、生え際から入り足へ線を引くように直接泡を吹き付けていきます。この時、容器を逆さにしないでください。入り足はタマゴ約1個分の泡を手に出し、塗布します。*泡の飛び散りにご注意ください。

使用量の目安	ショート～ポップ	ミディアム	ロング
	3線+タマゴ約1個分(全約8g)	4線+タマゴ約1個分(全約10g)	6線+タマゴ約1個分(全約14g)

*+タマゴ約1個分は、入り足に塗布する分です。

2 泡をしっかり頭皮に押し付けてから、シャンプー、マッサージを始めます。耳周りや後頭部は、頭皮をもみながら押し上げます。シャンプーをよく流します。
3 トリートメントをして流します。



使い方動画



マッサージ動画

●イラスト、素材写真は全てイメージです。