

MYFORCE

CONTROLLER

ブリーチの繰り返しによる切れ毛を
毛髪内部と表面のダブルで抑制するブリーチケアライン

PRODUCTS

[SALON - 処理剤 -]

No. 1



500mLパック (詰替用) 300mL 業務用ボトル (詰替用空ボトル)

No. 2



500gパック (詰替用) 500g 業務用ポンプ付きボトル (詰替用空ボトル)

[SALON - 集中ケア - 業務用ポンプ付きボトル]

SHAMPOO



業務用1Lパック (詰替用) 500mL 業務用ポンプ付きボトル (詰替用空ボトル)

TREATMENT



業務用1kgパック (詰替用) 500g 業務用ポンプ付きボトル (詰替用空ボトル)

[HOME - 集中ケア -]

SHAMPOO



50mL ミニボトル

TREATMENT



50g ミニチューブ



MYFORCE

CONTROLLER

切れ毛を防いで、ハイトーンカラーを ずっと もっと 楽しむ髪へ

ブリーチの繰り返しによる切れ毛を

髪の内部と表面、ダブルで防ぐ「マイフォース コントローラー」。

「Wボンディングテクノロジー」が

毛髪内部をケアしながら表面をなめらかに補修して、

毛先までからまりにくい髪へ。

髪のすべりが大きく低下するブリーチ直後の1週間も、

ご自宅でしっかりケアできます。

CONTROLLER No.1

毛髪内部から
ケアして
切れ毛を防ぐ

SALON - 処理剤 -

Wボンディングテクノロジーで
髪の内部と表面のダメージを補修、
切れ毛を防ぎます。

SHAMPOO



TREATMENT



CONTROLLER No.2

すべりを良くして
髪のからまりによる
切れ毛を防ぐ

HOME - 集中ケア -

急激にダメージが進むブリーチ直後の1週間を
集中的にケアし、ご自宅での切れ毛もカバー。
次回ご来店時まで健やかな髪の状態を保ちます。

こんな方におすすめ!

- ブリーチのダメージが気になる
- シャンプーやドライで髪がからまる、切れ毛が気になる
- ブリーチを継続して楽しみたい

[MYFORCE CONTROLLER]

ダメージを抑え、キレイなブリーチを繰り返せる

2つの FOCUS ポイント

ブリーチによるダメージをあらゆる角度から抑制する、先進テクノロジーが結集。

切れ毛を抑え、美しい色味表現を心ゆくまで楽しめます。

POINT 1

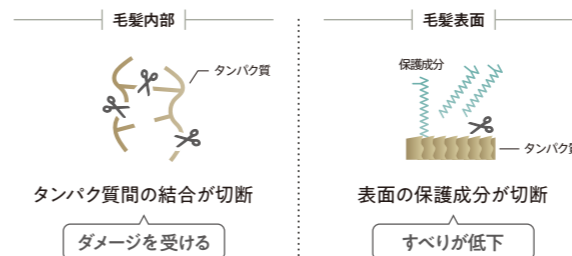
for SALON / for HOME

毛髪の内部と表面をWで補修し、切れ毛を防ぐ

Wボンディングテクノロジー

毛髪補修成分が特に切れやすいディバイディングライン^{※1}を毛髪内部から補修し、ケミカルダメージによる切れ毛を防止。表面のすべりを高めてからまりをとくことで、摩擦によるダメージからも保護します。

[ブリーチによる毛髪へのダメージを内部と表面で W 補修]



Wボンディングテクノロジーによる効果

毛髪を内部からケア

ダメージを補修!

毛髪の表面をなめらかにケア

すべりがアップ!

POINT 2

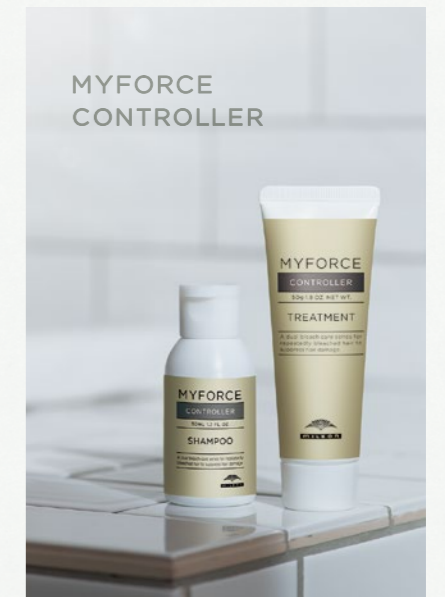
for HOME

ブリーチ後1週間の、急激なダメージを防ぐ

集中ケアシステム

ブリーチ直後の1週間で進むダメージを抑制し、
ご自宅で起こる切れ毛を防ぎます。

MYFORCE
CONTROLLER



※1 新生部と既染部との境目。ブリーチをするたびに薬剤が重複塗布され、毛髪強度が弱くなります。

●イラストは全てイメージです。

[SALON - 処理剤 - 使用方法] ブリーチの前後に No.1、No.2 を塗布する2ステップケア。

前処理剤 No.1 塗布

ブリーチ(ヘアカラー)

お流し

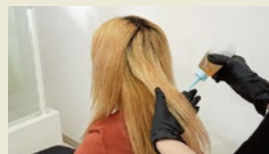
後処理剤 No.2 塗布

お流し

シャンプー・トリートメント

お流し

オンカラー



全頭を10パネルに分け、7倍希釈したNo.1をアプリケーションで中間～毛先に塗布。ダメージがある箇所にもめに塗布します。

使用量の目安
No.1 : 水 = 1 : 6
ショート : 希釈後 21mL
ミディアム : 希釈後 28mL
ロング : 希釈後 35mL
●本品1mLは約1gです。



髪の水分をきり適量を根元に塗布した後、中間から毛先にも塗布しジャンボコームで根元から毛先までなじませます。洗い流した後にシャンプーします。

使用量の目安
ショート : 3プッシュ(9g)
ミディアム : 4プッシュ(12g)
ロング : 5プッシュ(15g)



たっぷりの水分でシャンプーを泡立たせ優しくもみ洗いをした後、中間～毛先にトリートメントを塗布し、最後に根元付近にもなじませます。

使用量の目安
ショート : 1プッシュ(3mL/g)
ミディアム : 2プッシュ(6mL/g)
ロング : 3プッシュ(9mL/g)

コントローラーシャンプー・トリートメントの場合

[HOME - 集中ケア - 使用方法]

ブリーチをした当日から1週間、集中的に使用します。普段のヘアケアの代わりにお使いください。

シャンプー・トリートメントともに
使用量の目安
500円玉 2枚分
●ミディアムの使用量の目安

500円玉大
(実寸大)

【ご注意ください】コントローラー No.1は、ヘアカラー2剤(オキシダント)と混ぜる前のパウダーブリーチに接触させると発熱する恐れがあります。