

お客さまの理想も、プロの感性も。
オルディーブがサポートします。

ミルボンのオルディーブは、
お客さまのなりたい理想をバリエーション豊かに揃えた
ベーシックなラインと、
デザイナーさまの高い感性を刺激する
クリエイティブなラインの、2ラインによる総合カラーです。

染まりのよさやコントロールのしやすさなどの
すぐれた基本スペックは、どちらも共通。
表現したいカラーによって、
自由にセレクト&アレンジしていただけます。

心に響く質感を追求するオルディーブシリーズ



オルディーブ
(医薬部外品)

オルディーブ ボーテ
(医薬部外品)

●ミルボン製品は、ヘアデザイナーのアドバイスによりご使用いただく、美容室専売品です。
●本掲載の記事・写真・イラスト・ロゴなどの無断転載・複製・改変は、法律により禁じられています。

株式会社 **ミルボン**

本社 大阪市都島区善導寺町2-3-35 〒594-0016 TEL.06-8326-2331

<http://www.milbon.co.jp>

東京支店 東京都渋谷区神宮前2-6-3 〒150-0001 TEL.03-3470-9547 **名古屋支店** 名古屋市中区栄3-19-8 〒460-0008 TEL.052-243-5040 **大阪支店** 大阪市西区京町堀1-9-8 〒550-0003 TEL.06-9443-6116
 福岡支店 福岡市中央区天神1-3-38 〒810-0001 TEL.092-762-1120 **札幌営業所** 札幌市中央区南1条西5-1-5 〒060-0061 TEL.011-272-5801 **仙台営業所** 仙台市青葉区中央2-9-13 〒980-0021 TEL.022-722-2411
 さいたま営業所 さいたま市大宮区豊町1-114-1 〒330-0802 TEL.048-650-5621 **横浜営業所** 横浜市西区南幸2-20-5 〒220-0005 TEL.045-317-0877 **金沢営業所** 金沢市鞍月4-133 〒920-8203 TEL.076-268-0777
 京都営業所 京都市下京区立売町1-2-1 〒600-8005 TEL.075-853-6661 **神戸営業所** 神戸市中央区三宮町2-7-4 〒650-0021 TEL.078-391-0780 **広島営業所** 広島市中区袋町3-1-7 〒730-0036 TEL.082-247-4571

一人ひとりの輝きに、上質の髪色。

ORDEVE

The Professional Haircolor

BASIC COLORS

かなえたいキレイ、外さない。

お客さまの数だけ、なりたいイメージがある。

素材が多様化している今、

お一人おひとり異なる素材で、その方だけのための
スタイルをクリエイトすることが求められています。

オルディーブは、プロに満足を、

お客さまに感動をお届けするヘアカラー。

操作性に優れ、あらゆる素材で狙った色をぴたりと再現します。

単品でも、重ねても美しいオルディーブだからこそその
カラーの広がりと可能性をぜひ実感してください。

ORDEVE

The Professional Haircolor

BASIC COLORS

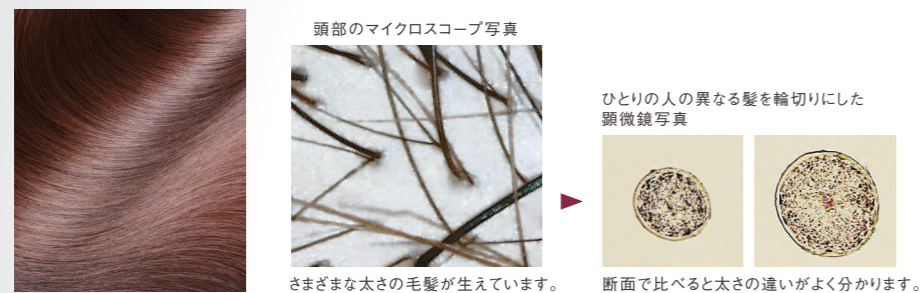
オルディーブ (医薬部外品) 美容室専用
1剤/80g ベーシットーン (アルカリカラー)・ハーフーン (低アルカリカラー) トーンコントローラー
2剤オキシダン/1L (6%・3%)



素材を選ばない均一な染まり。 インターセラー処方かなえます。

髪の状態は、お一人おひとり異なります。また、ひとりのお客さまの髪でも、根元と毛先で異なる場合があります。多様化する素材を、均一に美しく染め上げること。それがオルディーブの使命です。

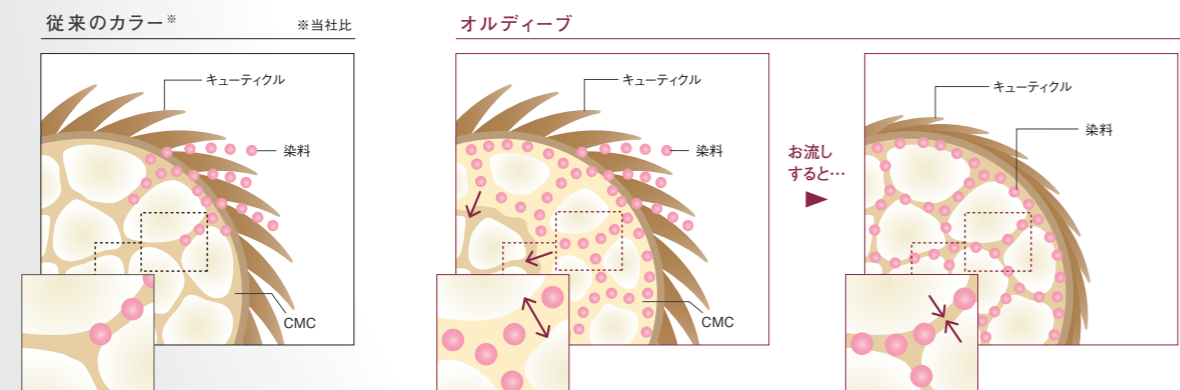
人の毛髪は約10万本。その中には太い髪も、細い髪もあります。どうしても生まれてくるのが、染まりの差でした。



□ 染まりやすい髪も、染まりにくい髪も 均一に発色させるのが、インターセラー処方です。

インターセラー処方は、染料の通り道であるCMC（細胞間脂質）の幅を広げ、染料を効率よく浸透させます。毛髪深部までスムーズに染料が届くので、素材を選ばない均一な染まりと発色が可能になりました。（当社比）

インターセラー処方(細胞間脂質理論に基づく処方)



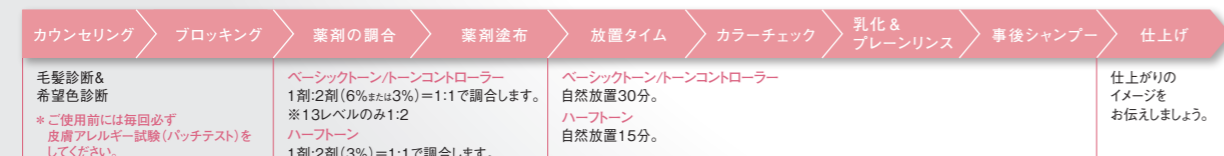
染料の通り道であるCMCの幅が狭いため、均一に塗布しても素材によっては染料が奥まで浸透しにくく、染まりにバラつきが生じる可能性があります。

CMCの幅が広がり、染料が髪の内奥までスムーズに浸透します。

お流しすることによりCMCの幅が元に戻るため、染料が髪の内部で定着します。

(イメージ図)

オルディーブ 基本プロセス



新生毛にも既染毛にも、 イメージそのままの髪色を。



新生毛に、狙った色を狙った質感で表現。

BASIC TONE

ベーストーン(アルカリカラー)

単色でも、重ねても美しい、基本ライン。暖色バリエーションから寒色まで、豊富なラインナップで、プロのカラーリングをサポートします。



既染毛のダメージとブラウンをコントロール。

HALF TONE

ハーフトーン(低アルカリカラー)

髪のダメージを気にすることなく、繰り返しカラーを楽しむための、既染毛対応ライン。ベーストーンとの組み合わせも容易です。

□ 難しい計算はナシ。 トーンダウンルールも簡単です。

2Lv下げたい時は8Lvを使用。覚えるのはこれだけです。下げたい明度は2Lvごと、使用する明度は1Lvごとに足し引きします。

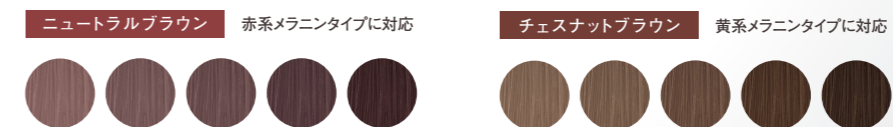
下げたい明度差(Lv)	使用明度(Lv)
0	9
±2Lv	±1Lv
2	8
4	7

希望の明度	現在の明度				
	Lv 14	Lv 13	Lv 12	Lv 11	Lv 10
13	8.5				
12	8	8.5			
11	7.5	8	8.5		
10	7	7.5	8	8.5	
9	6.5	7	7.5	8	9
8	6	6.5	7	7.5	8

例えば 現在の明度 12Lv ▶ 希望の明度 10Lv = 使用薬剤 8Lv

□ 2つのメラニンタイプに対応。

髪本来の美しさを生かしたヘアカラーを目指して、オルディーブは2タイプの異なるブラウンを設定しています。メラニンタイプに合わせた色味は、髪に自然になじませながら明度コントロールができます。





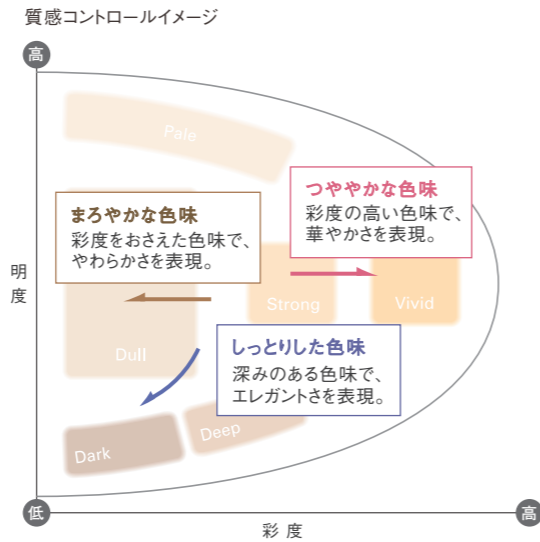
プロの感性を自由に、自在に 羽ばたかせていただきたいから。



デザイナーのイメージ通りに
質感をコントロール。

TONE CONTROLLER

トーンコントローラー
プラスすることでカラーの質感をコントロールし、
目指す質感により近づける調整ラインです。



安定した発色と均一な染まりを 実現した発色反応設計。

オルディーブの発色反応は、施術時間に差が出やすい
オイルワークを想定して設計されています。放置時間
30分以降の発色が緩やかなため、発色のしすぎに
よるくすみなどがおさえられます。(当社比)

インターセラー処方 の効果をもつ成分を、2剤にも配合。

1剤だけでなく2剤にも配合された、染まりと発色のよさを高める
成分が、素材を選ばないキレイな染め上がりをサポートします。



2剤オキシタン 1L (6%・3%)

ムラなく塗布できる最適な粘性

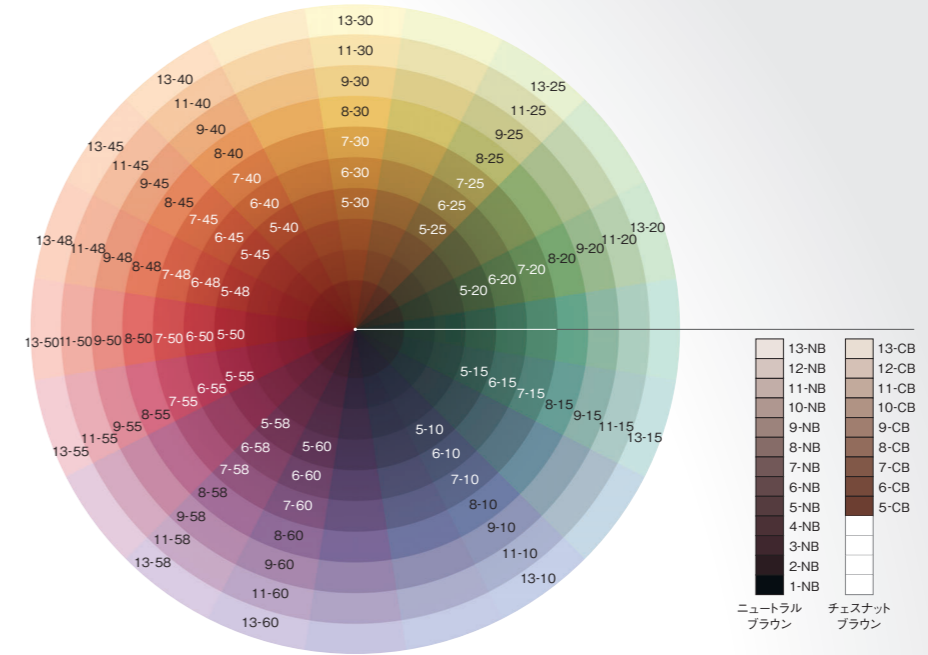
塗布ムラは染まりムラにつながります。オル
ディーブは、1剤とミックスした時に毛髪に
均一に伸び広がる粘性になるように、2剤
オキシタンもこだわって設計をしています。

髪を保護する ラノリン(オイル成分)配合

ラノリンは、構造が毛髪に近い、羊毛から
採取されるオイル成分です。毛髪となじみ
やすく、含まれる油分はツヤや手触りの
アップに効果があります。

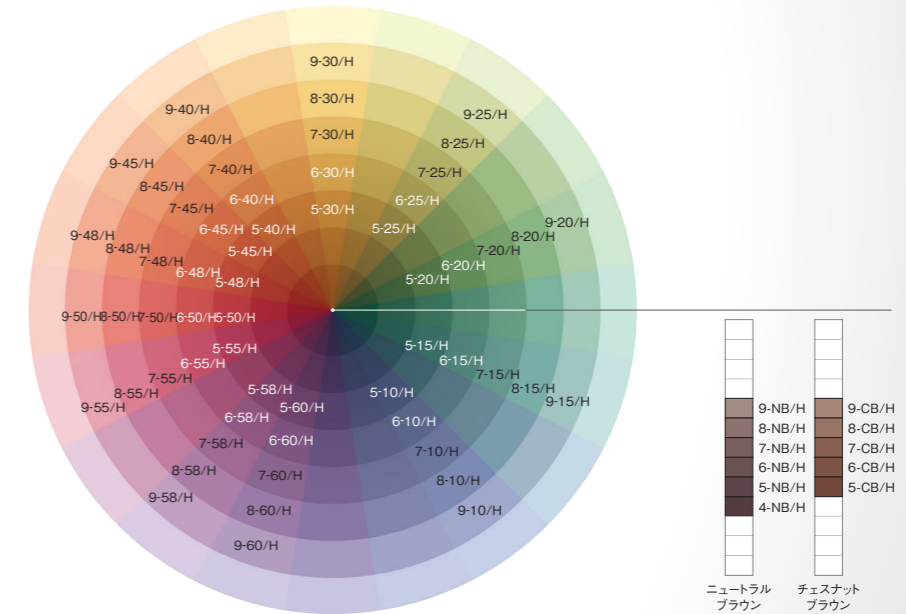
●ヘアカラーのご使用にあたってのお願い
ヘアカラー(酸化染毛剤)は、まれに重いアレルギー反応をおこすことがあります。あなた自身とお客さまをアレルギーから守るために、以下のことを実施していただくようお願いいたします。
①施術時及びすぐ後に、ヘアカラーに直接触れる作業を行う時は、必ず手袋を着用してください。手袋をしなないと、あなた自身にアレルギー反応がおこることがあります。②使用説明書をよく読んで正しくお使いください。③毎回必ず染毛の48時間前にはパッチテストが必要です。お客さまにパッチテストをしていただくようお願いしてください。パッチテストで発疹、発赤、かゆみ等の皮膚の異常が認められた場合は、絶対に染毛しないでください。また、サロン用、一般用を問わず、過去に染毛剤がかぶれたことのあるお客さまにも、染毛しないでください。④パーマ施術の前後1週間は染毛しないでください。

COLOR IMAGE

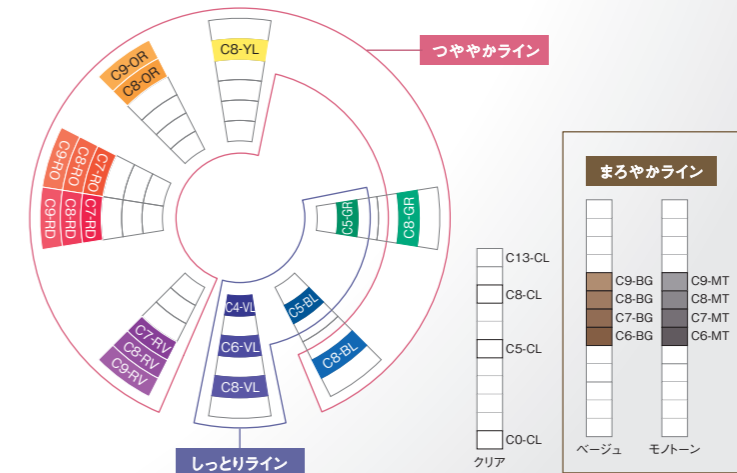


BASIC TONE

HALF TONE



TONE CONTROLLER



※各色の染料(TINT)イメージを表現しています。イメージですので、色味により彩度に違いがあります。また印刷条件により多少の色味の違いがあります。

BASIC TONE

ベーストーン(アルカリカラー)

TINT

	ニュートラル ブラック	アズライト ブラック	ブルー	マゼンタ ブルー	マゼンタ	イエロー マゼンタ	ゴールド	オレンジ	カーキ	レッド オレンジ	レッド	ピンク	ピンク パープル	パープル
13	13-00	13-05	13-10	13-15	13-20	13-25	13-30	13-40	13-45	13-50	13-55	13-60	13-65	13-70
12	12-00	12-05												
11	11-00	11-05	11-10	11-15	11-20	11-25	11-30	11-40	11-45	11-50	11-55	11-60	11-65	11-70
10	10-00	10-05												
9	9-00	9-05	9-10	9-15	9-20	9-25	9-30	9-40	9-45	9-50	9-55	9-60	9-65	9-70
8	8-00	8-05	8-10	8-15	8-20	8-25	8-30	8-40	8-45	8-50	8-55	8-60	8-65	8-70
7	7-00	7-05	7-10	7-15	7-20	7-25	7-30	7-40	7-45	7-50	7-55	7-60	7-65	7-70
6	6-00	6-05	6-10	6-15	6-20	6-25	6-30	6-40	6-45	6-50	6-55	6-60	6-65	6-70
5	5-00	5-05	5-10	5-15	5-20	5-25	5-30	5-40	5-45	5-50	5-55	5-60	5-65	5-70
4	4-00	4-05												
3	3-00	3-05												
2	2-00	2-05												
1	1-00	1-05												

HALF TONE

ハーフトーン(昼アルカリカラー)

TINT

	ニュートラル ブラック	アズライト ブラック	ブルー	マゼンタ ブルー	マゼンタ	イエロー マゼンタ	ゴールド	オレンジ	カーキ	レッド オレンジ	レッド	ピンク	ピンク パープル	パープル
13														
12														
11														
10														
9	9A-E01	9A-E02	9A-E03	9A-E04	9A-E05	9A-E06	9A-E07	9A-E08	9A-E09	9A-E10	9A-E11	9A-E12	9A-E13	9A-E14
8	8A-E01	8A-E02	8A-E03	8A-E04	8A-E05	8A-E06	8A-E07	8A-E08	8A-E09	8A-E10	8A-E11	8A-E12	8A-E13	8A-E14
7	7A-E01	7A-E02	7A-E03	7A-E04	7A-E05	7A-E06	7A-E07	7A-E08	7A-E09	7A-E10	7A-E11	7A-E12	7A-E13	7A-E14
6	6A-E01	6A-E02	6A-E03	6A-E04	6A-E05	6A-E06	6A-E07	6A-E08	6A-E09	6A-E10	6A-E11	6A-E12	6A-E13	6A-E14
5	5A-E01	5A-E02	5A-E03	5A-E04	5A-E05	5A-E06	5A-E07	5A-E08	5A-E09	5A-E10	5A-E11	5A-E12	5A-E13	5A-E14
4	4A-E01	4A-E02												

TONE CONTROLLER

トーンコントローラー(アルカリカラー)

TINT

	クリア	ベージュ	モトーン	バイオレット	ブルー	グリーン	イエロー	オレンジ	レッド オレンジ	レッド	ピンク パープル	パープル
13	13-C01											
12												
11												
10												
9		9-C01	9-C02					9-C03	9-C04	9-C05	9-C06	9-C07
8	8-C01	8-C02	8-C03	8-C04	8-C05	8-C06	8-C07	8-C08	8-C09	8-C10	8-C11	8-C12
7		7-C01	7-C02						7-C03	7-C04	7-C05	7-C06
6		6-C01	6-C02	6-C03								
5	5-C01				5-C02	5-C03						
4				4-C01								

※ブランク系色は、それぞれ「[カラーコントロール](#)」用系マゼンタタイプ用、「[カラーコントロール](#)」用系マゼンタタイプ用です。
 お買込みの製品のマゼンタタイプに合わせて選択してください。



●複製写真は、イメージです。印刷条件により多少の色差の誤りがあります。

BASIC TONE

ベーストーン(アルカリカラー)

パーシジョンに染めたイメージ

	ニュートラル ブラック	チヌタナ ブラック	アシシ	マダ アシシ	マダ	イロ マダ	ゴールド	オレンジ	カーキ	レッド オレンジ	レッド	ピンク	ピンク ローズ	パープル
13	13-NB	13-CB												
12	12-NB	12-CB												
11	11-NB	11-CB												
10	10-NB	10-CB												
9	9-NB	9-CB	9-D0	9-D5	9-D2	9-D5	9-D0	9-D0	9-D5	9-D8	9-D0	9-D5	9-D8	9-D0
8	8-NB	8-CB	8-D0	8-D5	8-D2	8-D5	8-D0	8-D0	8-D5	8-D8	8-D0	8-D5	8-D8	8-D0
7	7-NB	7-CB	7-D0	7-D5	7-D2	7-D5	7-D0	7-D0	7-D5	7-D8	7-D0	7-D5	7-D8	7-D0
6	6-NB	6-CB	6-D0	6-D5	6-D2	6-D5	6-D0	6-D0	6-D5	6-D8	6-D0	6-D5	6-D8	6-D0
5	5-NB	5-CB	5-D0	5-D5	5-D2	5-D5	5-D0	5-D0	5-D5	5-D8	5-D0	5-D5	5-D8	5-D0
4	4-NB	4-CB												
3	3-NB	3-CB												
2	2-NB	2-CB												
1	1-NB	1-CB												

◎ 濃色マリン ◎ 濃色マリン
PMA PMS

HALF TONE

ハーフトーン(低アルカリカラー)

アンダー12レベルに染めたイメージ

	ニュートラル ブラック	チヌタナ ブラック	アシシ	マダ アシシ	マダ	イロ マダ	ゴールド	オレンジ	カーキ	レッド オレンジ	レッド	ピンク	ピンク ローズ	パープル
13														
12														
11														
10														
9	9-1/2H	9-1/4H	9-1/3H	9-1/4H	9-2/3H	9-1/2H	9-1/3H	9-1/4H	9-1/4H	9-1/2H	9-1/3H	9-1/4H	9-1/4H	9-1/4H
8	8-1/2H	8-1/4H	8-1/3H	8-1/4H	8-2/3H	8-1/2H	8-1/3H	8-1/4H	8-1/4H	8-1/2H	8-1/3H	8-1/4H	8-1/4H	8-1/4H
7	7-1/2H	7-1/4H	7-1/3H	7-1/4H	7-2/3H	7-1/2H	7-1/3H	7-1/4H	7-1/4H	7-1/2H	7-1/3H	7-1/4H	7-1/4H	7-1/4H
6	6-1/2H	6-1/4H	6-1/3H	6-1/4H	6-2/3H	6-1/2H	6-1/3H	6-1/4H	6-1/4H	6-1/2H	6-1/3H	6-1/4H	6-1/4H	6-1/4H
5	5-1/2H	5-1/4H	5-1/3H	5-1/4H	5-2/3H	5-1/2H	5-1/3H	5-1/4H	5-1/4H	5-1/2H	5-1/3H	5-1/4H	5-1/4H	5-1/4H
4	4-1/2H	4-1/4H												

◎ 濃色マリン ◎ 濃色マリン
PMA PMS

※アジアン系は、それぞれ「ニュートラルブラック」「赤系マリンタイプ用」「チヌタナブラック」が実用タイプ用です。
※常時使用の「チヌタナ」は必ずしも染めにくい。
※チヌタナブラックの色相のみ、濃色マリンの色相に合わせたイメージです。

TONE CONTROLLER

トーンコントローラー(アルカリカラー)

パーシジョンに染めたイメージ

	クリア	ベージュ	モハーシ	バイオレット	ブルー	グリーン	イエロー	オレンジ	レッド オレンジ	レッド	ピンク バイオレット
13	13-TCL										
12											
11											
10											
9		9-1/2C	9-1/4C					9-1/3C	9-1/4C	9-1/2C	9-1/3C
8	8-CCL	8-1/2C	8-1/4C	8-1/3C	8-1/4C	8-2/3C	8-1/2C	8-1/3C	8-1/4C	8-1/4C	8-1/4C
7		7-1/2C	7-1/4C					7-1/3C	7-1/4C	7-1/2C	7-1/3C
6		6-1/2C	6-1/4C	6-1/3C	6-1/4C	6-2/3C	6-1/2C	6-1/3C	6-1/4C	6-1/4C	6-1/4C
5	5-CCL							5-1/3C	5-1/4C	5-1/2C	5-1/3C
4				4-1/3C							

◎ 濃色マリン

(シリアル別カラー)

● 写真写真は、イメージです。印刷条件により多少の色味の誤りがあります。