

美しさを拓く。MILBON



肌みえキレイ



なじんで主張



Lady Line

【レディライン】

透明感もやわらかさもほしいまま  
新常識、レディなブラウン。

**ORDEVE**  
The Professional Haircolor

What type of color is  
"brange" like?



艶やかブラウンに  
透明感とやわらぎを——。

レディへと導く、

# オルディーブの新たなイロ仕掛け。

“みずみずしい透明感”で大人っぽさを高めるブランジュカラー。  
**オルディーブ レディライン。**

Check!



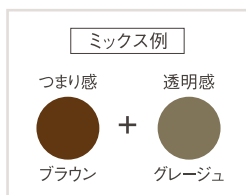
レディラインの  
魅力 & 色味を  
動画でチェック!

みずみずしい透明感のあるブランジュを実現する、ルーセントブラウン処方。



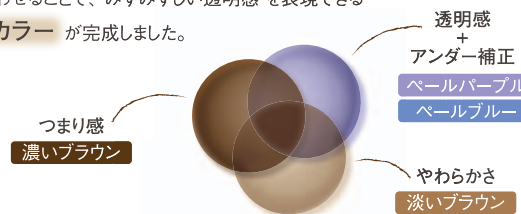
ブランジュを表現する課題とは

みずみずしい透明感を兼ね備えた色味を表現するためには、  
 ブラウンの“つまり感”と、グレージュの“透明感”が必要です。  
 しかしアンダーに合わせた、繊細なミックスが必要になります。



ルーセントブラウン処方

やわらかさを表現する **薄いブラウン** と、つまり感を表現する **濃いブラウン**、  
 アンダーに合わせて透明感を表現する **パールパープル**、**パールブルー** を  
 独自に組み合わせることで、“みずみずしい透明感”を表現できる  
**ブランジュカラー** が完成しました。



みずみずしい透明感のある、  
**ブランジュカラー**

素材に応じた2つのレディライン

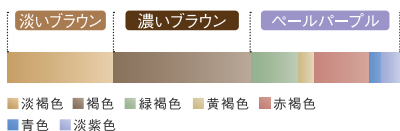
20色 (ベーストーン...2色相12色、ハーフトーン...2色相8色)

Lady Brange

レディブランジュ 【黄味が強い髪に】

黄味が強い髪を、パールパープルで黄味を補正しながら透明感を表現して、濁りなくみずみずしいブランジュカラーへと導きます。

[染料構成イメージ]

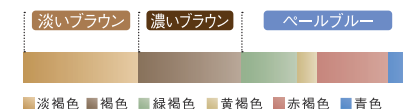


Lady Chiffon Brange

レディシフォンブランジュ 【赤味が強い髪に】

赤味が強い髪を、パールブルーで赤味を補正しながら透明感を表現して、濁りなくやわらかなブランジュカラーへと導きます。

[染料構成イメージ]



## BASIC TONE

ベーシックトーン(アルカリカラー)

	レディ ブランジュ Lady Brange	レディ シフォンブランジュ Lady Chiffon Brange
13	13-LBR 	13-LCH 
12		
11	11-LBR 	11-LCH 
10		
9	9-LBR 	9-LCH 
8	8-LBR 	8-LCH 
7	7-LBR 	7-LCH 
6	6-LBR 	6-LCH 



TINT

## HALF TONE

ハーフトーン(低アルカリカラー)

	レディ ブランジュ Lady Brange	レディ シフォンブランジュ Lady Chiffon Brange
	9-LBR/H 	9-LCH/H 
	8-LBR/H 	8-LCH/H 
	7-LBR/H 	7-LCH/H 
	6-LBR/H 	6-LCH/H 



TINT

## BASIC TONE

ベーシックトーン(アルカリカラー)

	レディ ブランジュ Lady Brange	レディ シフォンブランジュ Lady Chiffon Brange
13	13-LBR 	13-LCH 
12		
11	11-LBR 	11-LCH 
10		
9	9-LBR 	9-LCH 
8	8-LBR 	8-LCH 
7	7-LBR 	7-LCH 
6	6-LBR 	6-LCH 



バージン毛に  
染めたイメージ

## HALF TONE

ハーフトーン(低アルカリカラー)

	レディ ブランジュ Lady Brange	レディ シフォンブランジュ Lady Chiffon Brange
	9-LBR/H 	9-LCH/H 
	8-LBR/H 	8-LCH/H 
	7-LBR/H 	7-LCH/H 
	6-LBR/H 	6-LCH/H 



アンダー12レベルに  
染めたイメージ

# ORDEVE

The Professional Haircolor

オルディーブ (医薬部外品) **美容室専用品**

第1剤/80g(全460色)  
 ・ベーシックトーン(アルカリカラー)/259色  
 ・ハーフトーン(低アルカリカラー)/170色  
 ・トーンコントローラー/31色  
 第2剤オキシダント/1L(6%・3%)



- 使用法と使用上の注意をよく読んで正しくお使いください。
- ヘアカラーでかぶれたことのある方には絶対に使用しないでください。
- ご使用前には毎回必ず皮膚アレルギー試験(パッチテスト)をしてください。

今注目! レディなスタイルの  
コーディネートポイント。

リブニット+ロンスカの  
王道スタイルは、  
ギンガムチェック&プリーツで  
遊び心をプラス。  
足元は春らしい  
コーラルピンクのパンプスで  
軽やかに。



スカイブルーと  
グリーンの色合わせが  
新鮮で爽やか。  
ニット&サテンという  
異素材コンビネーションで、  
モード感漂う着こなしを  
完成させて。

レディカラーデザインを、  
投稿しよう!



ordeve\_milbon

- # ブランジュカラー
- # レディブランジュ
- # レディシフォンブランジュ
- # オルディーブのある生活

\* 毛束写真は、イメージです。印刷条件により多少の色味の違いがあります。

# オルディーブの新たなイロ仕掛け。



肌なじみのいい

ブラウンの色味はそのままに、  
あふれるみずみずしさと透明感、  
女性らしいやわらかさをプラス。

品よくクリアな質感が、  
画になるキレイをかなえる秘訣。



# ORDEVE

The Professional Haircolor

質感で表現する、なりたいイメージ。  
オルディーブトレンド質感ラインナップ。

## SMOKY LINE

16色(ベーストーン…2色相10色、ハーフトーン…2色相6色)



ハーフモデルヘアのように  
ふわりと軽く、ドライな質感。

<b>sAS</b> スモーキーアッシュ					
<b>sMA</b> スモーキーマットアッシュ					

## INNOCENT LINE

20色(ベーストーン…2色相12色、ハーフトーン…2色相8色)



無彩色生まれのやさしいツヤでつくる、  
透明感のあるピュアな雰囲気。

<b>iIB</b> イノセント アイスブルー						
<b>iPT</b> イノセントプラチナ						

## PEARL LINE

16色(ベーストーン…2色相10色、ハーフトーン…2色相6色)



カドのとれたまろやかなツヤで表現する、  
自然で上品な雰囲気。

<b>pGG</b> パールグレージュ					
<b>pLG</b> パールライム グレージュ					

## SHEER LINE

16色(ベーストーン…2色相10色、ハーフトーン…2色相6色)



ハーフモデルヘアに、  
甘すぎない甘さとヴェールの質感をプラス。

<b>srMV</b> シアームーヴ					
<b>srMP</b> シアームーヴピンク					

## 株式会社ミルボン

本社 東京都中央区京橋2-2-1 京橋エドグラン 〒104-0031 TEL.03-3517-3915

<http://www.milbon.co.jp>

- 東京青山支店 【青山営業所】東京都渋谷区神宮前2-6-9 〒150-0001 TEL.03-3470-9547 【札幌営業所】札幌市中央区大通西3-4 〒060-0042 TEL.011-272-3801 【金沢営業所】金沢市 鞍月 4-1-33 〒920-8203 TEL.076-268-6777
- 東京銀座支店 【銀座営業所】東京都中央区銀座3-9-7 〒104-0061 TEL.03-3524-2350 【横浜営業所】横浜市西区みなとみらい4-6-2 〒220-0012 TEL.045-222-7860
- 埼玉支店 【さいたま営業所】さいたま市大宮区宮町1-14-1 〒330-0802 TEL.048-650-5921 【仙台営業所】仙台市青葉区中央2-8-13 〒980-0021 TEL.022-722-2411
- 名古屋支店 【名古屋営業所】名古屋市中区栄3-19-8 〒460-0008 TEL.052-243-5040 【静岡営業所】静岡市葵区追手町1-6 〒420-0853 TEL.054-255-2333
- 大阪支店 【大阪営業所】大阪市西区京町堀1-9-8 〒550-0003 TEL.06-6443-6116 【神戸営業所】神戸市中央区三宮町2-7-4 〒650-0021 TEL.078-391-0780 【京都営業所】京都市下京区立売東町12-1 〒600-8005 TEL.075-253-6841
- 福岡支店 【福岡営業所】福岡市中央区天神1-3-38 〒810-0001 TEL.092-762-1120 【広島営業所】広島市中区袋町3-17 〒730-0036 TEL.082-247-4571 【熊本営業所】熊本市中央区下通1-3-1 〒860-0807 TEL.096-352-7880

※ミルボン製品は、ヘアデザイナーのアドバイスによりご利用いただく、美容室専売品です。※本掲載のヘアスタイル等の写真および、記事・イラスト・ロゴなどの無断転載・複製・改変は、法律により禁じられています。

## LADY LINE

20色(ベーストーン…2色相12色、ハーフトーン…2色相8色)



みずみずしい透明感で大人っぽさを高める  
レディのためのやわらかブラウン。

<b>LBR</b> レディブラウンジュ						
<b>LCH</b> レディフォンブランジュ						

## WHITY LINE

8色(ベーストーン…1色相5色、ハーフトーン…1色相3色)



白味がかった透明感のあるツヤで、  
ハーフモデルヘアをクールに。

<b>wAS</b> ホワイトアッシュ					
------------------------	--	--	--	--	--

## FOGGY LINE

20色(ベーストーン…2色相12色、ハーフトーン…2色相8色)



なめらかなグレージュで  
ほどよい抜け感とこなれたカッコよさを手に入れる。

<b>fGG</b> フォギーグレージュ						
<b>fBG</b> フォギーブルージュ						

## FRENCH LINE

20色(ベーストーン…2色相12色、ハーフトーン…2色相8色)



カジュアルさの中に品を感じる、  
ツヤをまとった軽やかな寒色。

<b>fSA</b> フレンチ セピアアッシュ						
<b>fMA</b> フレンチ モーヴアッシュ						

## FEMINITY LINE

20色(ベーストーン…2色相12色、ハーフトーン…2色相8色)



透明感ピンクが、なりたいイメージに合わせた  
“カッコいい女性らしさ”を表現。

<b>fAP</b> フェミニティ アッシュピンク						
<b>fPK</b> フェミニティピンク						

## NEOVINTAGE LINE

20色(ベーストーン…2色相12色、ハーフトーン…2色相8色)



コクとやわらかさが溶け合って、  
肌映りキレイなコクグレージュへ。

<b>nKH</b> ネオヴィンテージカーキ						
<b>nGR</b> ネオヴィンテージグレイ						

## MODE LINE

20色(ベーストーン…2色相12色、ハーフトーン…2色相8色)



寒色際立つネイビーで魅せる、  
ちょっとモードな自分らしさ。

<b>mNV</b> モードネイビー						
<b>mMN</b> モードマットネイビー						

## SENSUAL LINE

20色(ベーストーン…2色相12色、ハーフトーン…2色相8色)



やわらかさとツヤ、どちらも兼ね備えて  
“ひとさじの色気”を表現するツヤモノトーン。

<b>sIP</b> センシュアルアイシーパール						
<b>sIG</b> センシュアルアイシーグレイ						

## HEALTHY LINE

20色(ベーストーン…2色相12色、ハーフトーン…2色相8色)

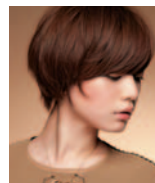


外国人の素髪のように。  
赤味をおさえたなめらかな寒色ベージュ。

<b>hCN</b> ヘルシーシナモン						
<b>hHZ</b> ヘルシーヘーゼル						

## MELTY LINE

16色(ベーストーン…2色相10色、ハーフトーン…2色相6色)



やわらかで深みのあるツヤが、  
クラシカルな雰囲気演出。

<b>mCH</b> メルティショコラ					
<b>mML</b> メルティメープル					

※毛束写真は、TINTイメージです。印刷条件により多少の色味の違いがあります。

### ●ヘアカラーのご使用にあたってのお願い

ヘアカラー(酸化染毛剤)は、まれに重いアレルギー反応をおこすことがあります。あなた自身とお客さまをアレルギーから守るために、以下のことを実施していただくようお願いいたします。

- ①施術時及びすぎ時に、ヘアカラーに直接触れる作業を行う時は、必ず手袋を着用してください。手袋をしなさい。あなた自身にアレルギー反応がおこることがあります。②使用説明書をよく読んで正しくお使いください。③毎回必ず染毛の48時間前にはパッチテストが必要です。お客さまにパッチテストをしていただくようお願いしてください。パッチテストで発疹、発赤、かゆみ等の皮膚の異常が認められた場合は、絶対に染毛しないでください。また、サロン用・一般用を問わず、過去に染毛剤がふられたことのあるお客さまにも、絶対に染毛しないでください。④パーマ施術の前後1週間は染毛しないでください。