

美しさを拓く。MILBON

キレイな人は、こなれてる。

Foggy Line

[フォギーライン]

ORDEVE
The Professional Colorist



きちんと、抜け感。
さりげなく、素敵。



実感できるのにやわらかい、なめらかグレイージュ。

Foggy Greige
フォギーグレイージュ

Foggy Bluege
フォギーブルーージュ

Natural Relax

Mode Relax

【バックスタイル】

【バックスタイル】



なめらかグレイージュをかなえる、チャコールカラー効果。

これまでのグレイージュ表現の課題

グレイージュを
しっかり表現したい

やわらかいグレイージュを
表現したい



濃いグレイを使用
硬さが
出やすい



薄いグレイを使用
ページに
なりやすい

チャコールグレイと青味によるチャコールカラー効果で、
なめらかグレイージュを実現。

やわらかさ 深み

均一性



アンダーを補正し、
グレイージュを安定して
表現する土台の青味



実感できてやわらかい
なめらかグレイージュ

※チャコールグレイはやわらかく見せる効果があり、アイメイクなどでも活用されています。

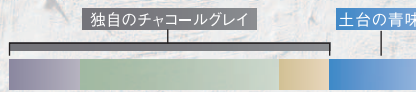
素材に応じた2つのフォギーライン

20色(パーシットーン…2色相12色、ハーフトーン…2色相8色)

【黄味が強い髪に】

Foggy Greige フォギーグレイージュ

バサついて見えがちな黄味をおさえながら、
なめらかグレイージュを表現します。



【フォギーグレイージュ染料構成イメージ】

【赤味が強い髪に】

Foggy Bluege フォギーブルーージュ

硬く見えがちな赤味をおさえながら、
なめらかグレイージュを表現します。



【フォギーブルーージュ染料構成イメージ】

■ 淡紫褐色 ■ 淡緑褐色 ■ 淡黄褐色 ■ 青色



どんなシーンにも
すっと溶け込み、
なじんでいるのに、オシャレ。
こなれたカッコよさに、
わたしをアップデートしてくれる。

なめらかグレージュ、
オルディーブ フォギーライン。



BASIC TONE

ベーストーン(アルカリカラー)

フォギー
グレイージュ
Foggy Greige

フォギー
ブルーージュ
Foggy Bluege

13	13-fGG	13-fBG
12		
11	11-fGG	11-fBG
10		
9	9-fGG	9-fBG
8	8-fGG	8-fBG
7	7-fGG	7-fBG
6	6-fGG	6-fBG



TINT

HALF TONE

ハーフトーン(低アルカリカラー)

フォギー
グレイージュ
Foggy Greige

フォギー
ブルーージュ
Foggy Bluege

	9-fGG/H	9-fBG/H
	8-fGG/H	8-fBG/H
	7-fGG/H	7-fBG/H
	6-fGG/H	6-fBG/H



TINT

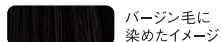
BASIC TONE

ベーストーン(アルカリカラー)

フォギー
グレイージュ
Foggy Greige

フォギー
ブルーージュ
Foggy Bluege

13	13-fGG	13-fBG
12		
11	11-fGG	11-fBG
10		
9	9-fGG	9-fBG
8	8-fGG	8-fBG
7	7-fGG	7-fBG
6	6-fGG	6-fBG



バージン毛に
染めたイメージ

HALF TONE

ハーフトーン(低アルカリカラー)

フォギー
グレイージュ
Foggy Greige

フォギー
ブルーージュ
Foggy Bluege

	9-fGG/H	9-fBG/H
	8-fGG/H	8-fBG/H
	7-fGG/H	7-fBG/H
	6-fGG/H	6-fBG/H



アンダー12レベルに
染めたイメージ

* 毛束写真は、イメージです。印刷条件により多少の色味の違いがあります。

ORDEVE

The Professional Haircolor



オルディーブ (医薬部外品) 美容室専用品

第1剤/80g (全432色)

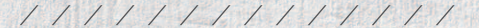
・ベーストーン(アルカリカラー)/243色

・ハーフトーン(低アルカリカラー)/158色

・トーンコントロール/31色

第2剤オキシタン/1L (6%・3%)

- 使用法と使用上の注意をよく読んで正しくお使いください。
- ご使用前には毎回必ず皮膚アレルギー試験(パッチテスト)をしてください。



フォギーカラーデザインを、投稿しよう!

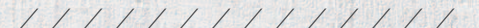
公式 Instagram
ordeve_milbon

#フォギーグレイージュ

#フォギーブルーージュ

#MUSE グレイージュ

#オルディーブのある生活



ORDEVE

The Professional Haircolor

質感で表現する、なりたいイメージ。オルディープトレンド質感ラインナップ。

SMOKY LINE

16色(ベーストーン…2色相10色、ハーフトーン…2色相6色)



ハーフモデルヘアのように
ふわりと軽く、ドライな質感。

sAS
スモークアッシュ

13-sAS 11-sAS 9-sAS 8-sAS 7-sAS

sMA
スモークマットアッシュ

13-sMA 11-sMA 9-sMA 8-sMA 7-sMA

WHITY LINE

8色(ベーストーン…1色相5色、ハーフトーン…1色相3色)



白味がかった透明感のあるツヤで、
ハーフモデルヘアをクールに。

wAS
ホワイトアッシュ

13-wAS 11-wAS 9-wAS 8-wAS 7-wAS

MERMAID LINE

16色(ベーストーン…2色相10色、ハーフトーン…2色相6色)



洗練された色気を感じる、
うるおい感のあるアッシュ。

mLA
マーメイド
ラベンダーアッシュ

13-mLA 11-mLA 9-mLA 8-mLA 7-mLA

mAS
マーメイドアッシュ

13-mAS 11-mAS 9-mAS 8-mAS 7-mAS

INNOCENT LINE

20色(ベーストーン…2色相12色、ハーフトーン…2色相8色)



無彩色生まれのやさしいツヤでつくる、
透明感のあるピュアな雰囲気。

iIB
イノセント
アイズブルー

13-iIB 11-iIB 9-iIB 8-iIB 7-iIB 6-iIB

iPT
イノセントプラチナ

13-iPT 11-iPT 9-iPT 8-iPT 7-iPT 6-iPT

MODE LINE

20色(ベーストーン…2色相12色、ハーフトーン…2色相8色)



寒色際立つネイビーで魅せる、
ちょっとモードな自分らしさ。

mNV
モードネイビー

13-mNV 11-mNV 9-mNV 8-mNV 7-mNV 6-mNV

mMN
モードマットネイビー

13-mMN 11-mMN 9-mMN 8-mMN 7-mMN 6-mMN

PEARL LINE

16色(ベーストーン…2色相10色、ハーフトーン…2色相6色)



カドのとれたまるやかなツヤで表現する、
自然で上品な雰囲気。

pGG
パールグレージュ

13-pGG 11-pGG 9-pGG 8-pGG 7-pGG

pLG
パールライム
グレージュ

13-pLG 11-pLG 9-pLG 8-pLG 7-pLG

FRENCH LINE

20色(ベーストーン…2色相12色、ハーフトーン…2色相8色)



カジュアルさの中に品を感じる、
ツヤをまとった軽やかな寒色。

fSA
フレンチ
セピアアッシュ

13-fSA 11-fSA 9-fSA 8-fSA 7-fSA 6-fSA

fMA
フレンチ
モーヴアッシュ

13-fMA 11-fMA 9-fMA 8-fMA 7-fMA 6-fMA

NUDY LINE

16色(ベーストーン…2色相10色、ハーフトーン…2色相6色)



思わず触れたくなるやわらかさと、
ナチュラルなツヤ。

nBG
ヌーディベージュ

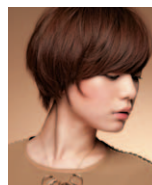
13-nBG 11-nBG 9-nBG 8-nBG 7-nBG

nGD
ヌーディゴールド

13-nGD 11-nGD 9-nGD 8-nGD 7-nGD

MELTY LINE

16色(ベーストーン…2色相10色、ハーフトーン…2色相6色)



やわらかで深みのあるツヤが、
クラシカルな雰囲気演出。

mCH
メルティシヨコラ

13-mCH 11-mCH 9-mCH 8-mCH 7-mCH

mML
メルティメープル

13-mML 11-mML 9-mML 8-mML 7-mML

HEALTHY LINE

20色(ベーストーン…2色相12色、ハーフトーン…2色相8色)



外国人の素髪のように。
赤味をおさえたなめらかな寒色ベージュ。

hCN
ヘルシーナモン

13-hCN 11-hCN 9-hCN 8-hCN 7-hCN 6-hCN

hHZ
ヘルシーヘーゼル

13-hHZ 11-hHZ 9-hHZ 8-hHZ 7-hHZ 6-hHZ

SHEER LINE

16色(ベーストーン…2色相10色、ハーフトーン…2色相6色)



ハーフモデルヘアに、
甘すぎない甘さとヴェールの質感をプラス。

srMV
シアモーヴ

13-srMV 11-srMV 9-srMV 8-srMV 7-srMV

srMP
シアモーヴピンク

13-srMP 11-srMP 9-srMP 8-srMP 7-srMP

FEMINITY LINE

20色(ベーストーン…2色相12色、ハーフトーン…2色相8色)



透明感ピンクが、なりたいイメージに合わせた
“カッコいい女性らしさ”を表現。

fAP
フェミニティ
アッシュピンク

13-fAP 11-fAP 9-fAP 8-fAP 7-fAP 6-fAP

fPK
フェミニティピンク

13-fPK 11-fPK 9-fPK 8-fPK 7-fPK 6-fPK

※毛末写真は、イメージです。印刷条件により多少の色味の違いがあります。

●ヘアカラーのご使用にあたってのお願い

ヘアカラー(酸化染毛剤)は、まれに重いアレルギー反応をおこすことがあります。あなた自身とお客さまをアレルギーから守るために、以下のことを実施していただくようお願いいたします。

①施術時及びすすぎ時に、ヘアカラーに直接触れる作業を行う時は、必ず手袋を着用してください。手袋をしないと、あなた自身にアレルギー反応がおこることがあります。②使用説明書をよく読んで正しくお使いください。③毎回必ず染毛の48時間前にはパッチテストが必要です。お客さまにパッチテストをしていただくようお願いいたします。パッチテストで発疹、発赤、かゆみ等の皮膚の異常が認められた場合は、絶対に染毛しないでください。また、サロン用、一般用を問わず、過去に染毛剤がかぶれたことのあるお客さまにも、染毛しないでください。④パーマ施術の前後1週間は染毛しないでください。

株式会社ミルボン

本社 大阪市都島区善導寺町2-3-35 〒534-0015 TEL.06-6928-2331

<http://www.milbon.co.jp>

- 東京青山支店 【青山営業所】東京都渋谷区神宮前2-6-9 〒150-0001 TEL.03-3470-9547 【さいたま営業所】さいたま市大宮区宮町1-114-1 〒330-0802 TEL.048-650-5821 【仙台営業所】仙台市青葉区中央2-8-13 〒980-0021 TEL.022-722-2411
- 【札幌営業所】札幌市中央区大通西3-4 〒060-0042 TEL.011-272-3801 【金沢営業所】金沢市鞍馬4-133 〒920-8203 TEL.076-268-6777
- 東京銀座支店 【銀座営業所】東京都中央区銀座3-9-7 〒104-0061 TEL.03-3524-2350 【横浜営業所】横浜市西区南幸2-20-5 〒220-0005 TEL.045-317-0877
- 名古屋支店 【名古屋営業所】名古屋市中区栄3-19-8 〒460-0008 TEL.052-243-5040
- 大阪支店 【大阪営業所】大阪市西区京町堀1-9-8 〒550-0003 TEL.06-6443-6116 【神戸営業所】神戸市中央区三宮町2-7-4 〒650-0021 TEL.078-391-0780 【京都営業所】京都市下京区立売東町12-1 〒600-8005 TEL.075-253-6641
- 【岡山(仮)営業所】岡山市北区駅元町5-1 〒700-0024 TEL.086-251-6190
- 福岡支店 【福岡営業所】福岡市中央区天神1-3-38 〒810-0001 TEL.092-762-1120 【広島営業所】広島市中区袋町3-17 〒730-0036 TEL.082-247-4571 【熊本営業所】熊本市中央区下通1-3-1 〒860-0807 TEL.096-352-7880

※ミルボン製品は、ヘアデザイナーのアドバイスによりご利用いただく、美容室専売品です。※本掲載のヘアスタイル等の写真および、記事・イラスト・ロゴなどの無断転載・複製・改変は、法律により禁じられています。