

気分は、カッコよくフェミニンしたい。

Femininity Line

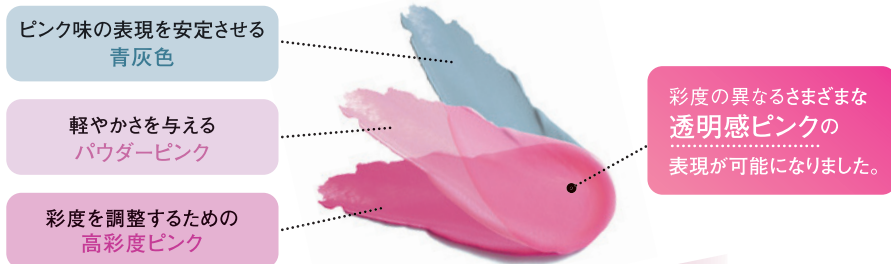
[フェミニティライン]

ORDEVE
The Professional Haircolor

私にフィットする
“カッコいい女性らしさ”を表現できる、
オルディーブ フェミニティライン。

にごりのない透明感ピンクをかなえる、
ピンクメイクアップ処方。

青味で補正した肌に彩度の異なるピンクを重ねて
透明感ピンクを表現する。このメイクの手法を応用したのが、
ピンクメイクアップ処方です。



ピンクはある。

表現したいイメージに合わせて選べる、フェミニティライン
20色(ベーストーン…2色相12色、ハーフトーン…2色相8色)



Feminity Ash Pink

フェミニティアッシュピンク【赤味が強い髪に】

灰味を感じる青紫系の透明感ピンクです。
よりナチュラルでカッコいい女性らしさを表現します。

[フェミニティアッシュピンク染料構成イメージ]



Feminity Pink

フェミニティピンク【黄味が強い髪に】

彩度の高い赤紫系の透明感ピンクです。
よりモード感のあるカッコいい女性らしさを表現します。

[フェミニティピンク染料構成イメージ]





Feminity Ash Pink



女性の数だけ、

一人ひとりに、それぞれ似合うピンクがある。
カッコよくてフェミニンな
透明感ピンクが、モードにもナチュラルにも
自由に髪を彩ります。



Feminity
Line

ピンクはある。

Feminity Pink



ピンクの彩度を調整することで、それぞれのお客さまにフィットする透明感ピンクを提案することができます。

BASIC TONE ベーシックトーン(アルカリカラー)		HALF TONE ハーフトーン(低アルカリカラー)		BASIC TONE ベーシックトーン(アルカリカラー)		HALF TONE ハーフトーン(低アルカリカラー)	
フェミニティ アッシュピンク		フェミニティ ピンク		フェミニティ アッシュピンク		フェミニティ アッシュピンク	
13	13-fAP	13-fPK			13-fAP	13-fPK	
12							
11	11-fAP	11-fPK			11-fAP	11-fPK	
10							
9	9-fAP	9-fPK	9-fAP/H	9-fPK/H	9-fAP	9-fPK	9-fAP/H
8	8-fAP	8-fPK	8-fAP/H	8-fPK/H	8-fAP	8-fPK	8-fAP/H
7	7-fAP	7-fPK	7-fAP/H	7-fPK/H	7-fAP	7-fPK	7-fAP/H
6	6-fAP	6-fPK	6-fAP/H	6-fPK/H	6-fAP	6-fPK	6-fAP/H



TINT



TINT



バージン毛に
染めたイメージ



アンダー12レベルに
染めたイメージ

* 毛束写真は、イメージです。印刷条件により多少の色味の違いがあります。

ORDEVE
The Professional Haircolor



オルディーブ (医薬部外品) 美容室専用品

第1剤/80g(全460色)

・ベーシックトーン(アルカリカラー)/261色

・ハーフトーン(低アルカリカラー)/168色

・トーンコントローラー/31色

第2剤オキシダント/1L(6%・3%)

- 使用法と使用上の注意をよく読んで正しくお使いください。
- ご使用前には毎回必ず皮膚アレルギー試験(パッチテスト)をしてください。



フェミニティカラーデザインを、投稿しよう！

公式 Instagram [ordeve_milbon](#)

#フェミニティピンク

#フェミニティカラー

#透明感ピンク

ORDEVE

The Professional Haircolor

質感で表現する、なりたいイメージ。オルディーブトレンド質感ラインナップ。



NUDY LINE

思わず触れたくなるやわらかさと、ナチュラルなツヤ。

nBG
ヌーディベージュ

nGD
ヌーディゴールド

16色(ベーストーン…2色相10色、ハフトーン…2色相6色)



SMOKY LINE

ハーフモデルヘアがお手本の、霧に包まれたようなやわらかさ。

sAS
スモーキーアッシュ

sMA
スモーキーマットアッシュ

16色(ベーストーン…2色相10色、ハフトーン…2色相6色)



SHEER LINE

ハーフモデルヘアに、甘すぎない甘さとヴェールの質感をプラス。

srMV
シアームーブ

srMP
シアームーブピンク

16色(ベーストーン…2色相10色、ハフトーン…2色相6色)



PEARL LINE

カドのとれたまるやかなツヤで表現する、自然で上品な雰囲気。

pGG
パールグレイジュ

pLG
パールライムグレイジュ

16色(ベーストーン…2色相10色、ハフトーン…2色相6色)

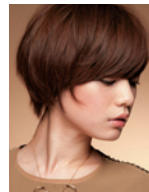


WHITY LINE

白味があった透明感のあるツヤで、ハーフモデルヘアをクールに。

wAS
ホワイトアッシュ

8色(ベーストーン…1色相5色、ハフトーン…1色相3色)



MELTY LINE

やわらかで深みのあるツヤが、クラシカルな雰囲気を演出。

mCH
メルティショコラ

mML
メルティメープル

16色(ベーストーン…2色相10色、ハフトーン…2色相6色)



MERMAID LINE

洗練された色気を感じる、うおい感のあるアッシュ。

mLA
マーメイドラベンダーアッシュ

mAS
マーメイドアッシュ

16色(ベーストーン…2色相10色、ハフトーン…2色相6色)



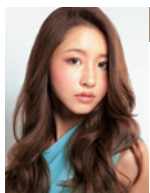
NOBLE LINE

果実のように、プルンとまるやか。洗練されたカワイイを表現。

nPL
ノーブルプラム

nCA
ノーブルカシス

16色(ベーストーン…2色相10色、ハフトーン…2色相6色)



LUMIERE LINE

凛とした女性らしさを表現する、やわらかなキラッと感。

LGG
ルミエールジンジャー

LMI
ルミエールミント

16色(ベーストーン…2色相10色、ハフトーン…2色相6色)



DOLLY LINE

遊びゴコロを満たす、にじみ出るようなツヤの高彩度カラー。

dCP
ドリーカップパー

dRC
ドリーローズカップパー

16色(ベーストーン…2色相10色、ハフトーン…2色相6色)



INNOCENT LINE

無彩色生まれのやさしいツヤでつくる、透明感のあるピュアな雰囲気。

iIB
イノセントアイスブルー

iPT
イノセントプラチナ

20色(ベーストーン…2色相12色、ハフトーン…2色相8色)



HEALTHY LINE

外国人の素髪のように、赤味をおさえたなめらかな寒色ベージュ。

hCN
ヘルシーシナモン

hHZ
ヘルシーヘーゼル

20色(ベーストーン…2色相12色、ハフトーン…2色相8色)



FRENCH LINE

カジュアルさの中に品を感じる、ツヤをまとった軽やかな寒色。

fSA
フレンチセピアアッシュ

fMA
フレンチモーヴアッシュ

20色(ベーストーン…2色相12色、ハフトーン…2色相8色)



MODE LINE

寒色際立つネイビーで魅せる、ちょっとモードな自分らしさ。

mNV
モードネイビー

mMN
モードマットネイビー

20色(ベーストーン…2色相12色、ハフトーン…2色相8色)

※毛束写真は、イメージです。印刷条件により多少の色味の違いがあります。

●ヘアカラーのご使用にあたってのお願い

ヘアカラー(酸化染毛剤)は、まれに重いアレルギー反応をおこすことがあります。あなた自身とお客さまをアレルギーから守るために、以下のことを実施していただくようお願いいたします。

①施術時及びすすぎ時に、ヘアカラーに直接触れる作業を行う時は、必ず手袋を着用してください。手袋をしなないと、あなた自身にアレルギー反応がおこることがあります。②使用説明書をよく読んで正しくお使いください。③毎回必ず染毛の48時間前にはパッチテストが必要です。お客さまにパッチテストをしていただくようお願いしてください。パッチテストで発疹・発赤・かゆみ等の皮膚の異常が認められた場合は、絶対に染毛しないでください。また、サロン用、一般用を問わず、過去に染毛剤がかぶれたことのあるお客さまにも、染毛しないでください。④パーマ施術の前後1週間は染毛しないでください。

●ミルボン製品は、ヘアデザイナーのアドバイスによりご使用いただく、美容室専売品です。

●本掲載のヘアスタイル等の写真および、記事・イラスト・ロゴなどの無断転載・複製・改変は、法律により禁じられています。

株式会社 **ミルボン**

本社 大阪市都島区善導寺町2-3-35 〒534-0015 TEL.06-6928-2331

<http://www.milbon.co.jp>

□東京青山支店 東京都渋谷区神宮前2-6-9 〒150-0001 TEL.03-3470-9547

□東京銀座支店 東京都中央区銀座3-9-7 〒104-0061 TEL.03-3524-2350

□名古屋支店 名古屋市中区栄3-19-8 〒460-0008 TEL.052-243-5040

□大阪支店 大阪市西区京町堀1-9-8 〒550-0003 TEL.06-6443-6116

□福岡支店 福岡市中央区天神1-3-38 〒810-0001 TEL.092-762-1120

□札幌営業所 札幌市中央区大通西3-4 〒060-0042 TEL.011-272-3801

□仙台営業所 仙台市青葉区中央2-8-13 〒980-0021 TEL.022-722-2411

□さいたま営業所 さいたま市大宮区宮町1-114-1 〒330-0802 TEL.048-650-5821

□横浜営業所 横浜市西区南幸2-20-5 〒220-0005 TEL.045-317-0877

□金沢営業所 金沢市駿月4-1-33 〒920-8203 TEL.076-268-6777

□京都営業所 京都市下京区立売東町1-2-1 〒600-8005 TEL.075-253-6641

□神戸営業所 神戸市中央区三宮町2-7-4 〒650-0021 TEL.078-391-0780

□広島営業所 広島市中区袋町3-1-7 〒730-0036 TEL.082-247-4571

□熊本営業所 熊本市中央区下通1-3-1 〒860-0807 TEL.096-352-7880