



MILBON

“素”を感じるって気持ちいい。
さり気なさも、ワタシらしく。

Healthy
Line

ORDEVE

The Professional Haircolor



Season Trend Hair Color
<http://seasonhaircolor.com>

ひと

そう、ヘルシーな女。

生き方もオシャレも、

今ひかれるのはヘルシーな美しさ。

しなやかで自然体で、何気ないのにしっかりキレイ。

そんな女性が増えています。



自然体が好き。

肩ひじ張って、「頑張ったね」と言われるよりも、
オシャレも生き方も、さらっと何気ないのにひかれる。



飾らないという オシャレ。

つくりこんだ美しさよりも、
動きや風とも仲のいい、
自由な感じを大事にしたい。

素髪のようにさり気なく。

ラフなのにエレガント、そしてチャーミング。
目指すは、外国人の素髪のような、ナチュラルななめらかさ。

*Trend hair color
for healthy
woman.*



オルディーブ ヘルシーラインは、こんなヘルシーに生きる女性たちのために生まれました。



外国人の素髪のように。
赤味をおさえたなめらかな寒色ベージュ、
オルディーブ ヘルシーライン。

Healthy
Cinnamon
ヘルシーシナモン



Healthy
Hazel
ヘルシーヘーゼル



赤味をおさえた寒色ベージュをなめらかさで包み込む、パールレイヤード処方。

黄色と薄紫色でつくるパールベージュが、寒色ベージュをなめらかに見せます。

赤味をしっかりとおさえた寒色ベージュをつくるために、青色の染料を多く配合すると……

✕ 硬さが出て、なめらかさが表現できません。

パールレイヤード処方

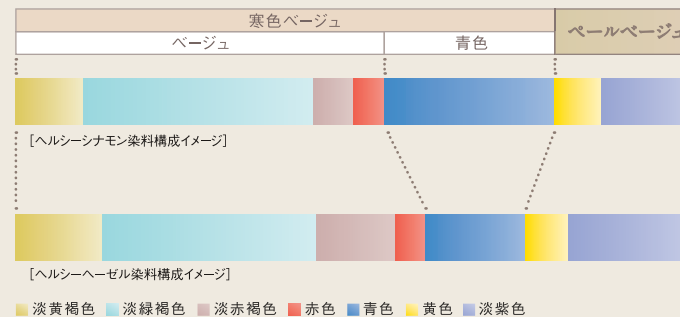
寒色ベージュにパールベージュを重ねると、硬さが取れ、なめらかになります。

パールベージュ

黄色と薄紫色を重ねることで、なめらかさを感じさせるパールベージュができます。

黄色 + 薄紫色 = パールベージュ

(イメージ)



素材に応じた2つのヘルシーライン
20色(ベージュトーン…2色相12色、ハーフトーン…2色相8色)

ヘルシーシナモン 【赤味が強い髪に】
素材の持つ赤味をおさえて、なめらかな寒色ベージュを表現します。

ヘルシーヘーゼル 【黄味が強い髪に】
素材の持つ黄味をおさえて、なめらかな寒色ベージュを表現します。



ORDEVE

The Professional Haircolor



オルディーブ
 〈医薬部外品〉美容室専用品
 第1剤/80g(全400色)
 ・ベーストーン(アルカリカラー)/225色
 ・ハーフトーン(低アルカリカラー)/144色
 ・トーンコントロール/31色
 第2剤オキシダン/1L(6%・3%)

- 使用法と使用上の注意をよく読んで正しくお使いください。
- ご使用前には毎回必ず皮膚アレルギー試験(パッチテスト)をしてください。

トーンダウンに適した6レベルも。質感を保ったまま表現できるトーンの幅が広がります。

BASIC TONE ベーストーン(アルカリカラー)		HALF TONE ハーフトーン(低アルカリカラー)		BASIC TONE ベーストーン(アルカリカラー)		HALF TONE ハーフトーン(低アルカリカラー)		
	ヘルシー シナモン	ヘルシー ヘーゼル	ヘルシー シナモン	ヘルシー ヘーゼル	ヘルシー シナモン	ヘルシー ヘーゼル	ヘルシー シナモン	ヘルシー ヘーゼル
13	13-hCN 	13-hHZ 			13-hCN 	13-hHZ 		
12								
11	11-hCN 	11-hHZ 			11-hCN 	11-hHZ 		
10								
9	9-hCN 	9-hHZ 	9-hCN/H 	9-hHZ/H 	9-hCN 	9-hHZ 	9-hCN/H 	9-hHZ/H
8	8-hCN 	8-hHZ 	8-hCN/H 	8-hHZ/H 	8-hCN 	8-hHZ 	8-hCN/H 	8-hHZ/H
7	7-hCN 	7-hHZ 	7-hCN/H 	7-hHZ/H 	7-hCN 	7-hHZ 	7-hCN/H 	7-hHZ/H
6	6-hCN 	6-hHZ 	6-hCN/H 	6-hHZ/H 	6-hCN 	6-hHZ 	6-hCN/H 	6-hHZ/H

TINT

TINT

バージン毛に
染めたイメージ

アンダー12レベルに
染めたイメージ

* 毛束写真は、イメージです。印刷条件により多少の色味の違いがあります。

ORDEVE

The Professional Haircolor

質感で表現する、なりたいイメージ。
オルディーブトレンド質感ラインナップ

SHEER LINE

ハーフモデルヘアに、甘すぎない
甘さとヴェールの質感をプラス。



16色(ベーストーン…2色相10色、ハーフトーン…2色相6色)



NUDY LINE

思わず触れたくなるやわらかさと、
ナチュラルなツヤ。

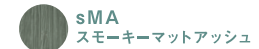


16色(ベーストーン…2色相10色、ハーフトーン…2色相6色)



SMOKY LINE

ハーフモデルヘアがお手本の、
霧に包まれたようなやわらかさ。



16色(ベーストーン…2色相10色、ハーフトーン…2色相6色)



SHEER LINE

ハーフモデルヘアに、甘すぎない
甘さとヴェールの質感をプラス。



16色(ベーストーン…2色相10色、ハーフトーン…2色相6色)



PEARL LINE

カドのとれたまろやかなツヤで表現する、
自然で上品な雰囲気。



16色(ベーストーン…2色相10色、ハーフトーン…2色相6色)



WHITY LINE

白味があった透明感のあるツヤで、
ハーフモデルヘアをクールに。



8色(ベーストーン…1色相5色、ハーフトーン…1色相3色)

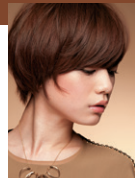


MELTY LINE

やわらかで深みのあるツヤが、
クラシカルな雰囲気を演出。



16色(ベーストーン…2色相10色、ハーフトーン…2色相6色)



MERMAID LINE

洗練された色気を感じる、
うるおい感のあるアッシュ。



16色(ベーストーン…2色相10色、ハーフトーン…2色相6色)



NOBLE LINE

果実のように、プルンとまろやか。
洗練されたカワイイを表現。



16色(ベーストーン…2色相10色、ハーフトーン…2色相6色)



LUMIERE LINE

凛とした女性らしさを表現する、
やわらかなキラッと感。



16色(ベーストーン…2色相10色、ハーフトーン…2色相6色)



DOLLY LINE

遊びゴコロを満たす、
にじみ出るようなツヤの高彩度カラー。



16色(ベーストーン…2色相10色、ハーフトーン…2色相6色)



INNOCENT LINE

無彩色生まれのやさしいツヤでつくる、
透明感のあるピュアな雰囲気。



20色(ベーストーン…2色相12色、ハーフトーン…2色相8色)



※毛束写真は、イメージです。印刷条件により多少の色味の違いがあります。

- ミルボン製品は、ヘアデザイナーのアドバイスによりご使用いただく、美容室専売品です。
- 本掲載のヘアスタイル等の写真および、記事・イラスト・ロゴなどの無断転載・複製・改変は、法律により禁じられています。

株式会社ミルボン

本社 大阪市都島区善源寺町2-3-35 〒534-0015 TEL.06-6928-2331

- 東京青山支店 東京都渋谷区神宮前2-6-9 〒150-0001 TEL.03-3470-9547
- 東京銀座支店 東京都中央区銀座3-9-7 〒104-0061 TEL.03-3524-2350
- 名古屋支店 名古屋市中区栄3-19-8 〒460-0008 TEL.052-243-5040
- 大阪支店 大阪市西区京町堀1-9-8 〒550-0003 TEL.06-6443-6116
- 福岡支店 福岡市中央区天神1-3-38 〒810-0001 TEL.092-762-1120
- 札幌営業所 札幌市中央区大通西3-4 〒060-0042 TEL.011-272-3801
- 仙台営業所 仙台市青葉区中央2-8-13 〒980-0021 TEL.022-722-2411
- さいたま営業所 さいたま市大宮区宮町1-114-1 〒330-0802 TEL.048-650-5821
- 横浜営業所 横浜市西区南幸2-20-5 〒220-0005 TEL.045-317-0877
- 金沢営業所 金沢市鞍月4-1-13 〒920-9203 TEL.076-268-6777
- 京都営業所 京都市下京区立売東町1-2-1 〒600-8005 TEL.075-253-6641
- 神戸営業所 神戸市中央区三宮町2-7-4 〒650-0021 TEL.078-391-0780
- 広島営業所 広島市中区袋町3-1-7 〒730-0036 TEL.082-247-4571

●ヘアカラーのご使用にあたってのお願い

ヘアカラー(酸化染毛剤)は、まれに重いアレルギー反応をおこすことがあります。あなた自身とお客さまをアレルギーから守るために、以下のことを実施していただくようお願いいたします。
①施術時及びすぎ時に、ヘアカラーに直接触れる作業を行う時は、必ず手袋を着用してください。手袋をしないと、あなた自身にアレルギー反応がおこることがあります。②使用説明書をよく読んで正しくお使いください。③毎回必ず染毛の48時間前にはパッチテストが必要です。お客さまにパッチテストをしていただくようお願いしていただき、パッチテストで発疹、発赤、かゆみ等の皮膚の異常が認められた場合は、絶対に染毛しないでください。また、サロン用、一般用を問わず、過去に染毛剤でかぶれたことのあるお客さまにも、染毛しないでください。④パーマ施術の前後1週間は染毛しないでください。