

美しさを拓く。MILBON

ORDEVE Addicthy  
The Professional Haircolor

ORDEVE Addicthy  
The Professional Haircolor

LeafPearl / BluePearl / LavenderPearl





# New Standard

わたしたちは、変わることを恐れない。

「トレンド」「美しさの基準」「モノの価値」。

自分らしさを持ち続けながらも、

日々変わっていく世界でしなやかに、柔軟に。

常に「最高の自分」にいるために、変化を恐れず、進んでいく。

今、わたしたちは新しいスタンダードへ。



透き通るグレイッシュを叶える3色相

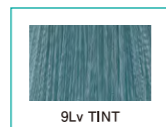


Recipe >> 根元 3-LeafPearl 中間毛先 9-LeafPearl (ブレイクカラー 第2剤 AC2.5)

LeafPearl

リーフパール

灰味のあるブルグリーン



[染料構成イメージ]



■ 緑褐色 ■ 赤褐色 ■ 青色 ■ 水色 ■ 青緑色

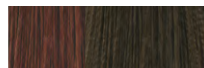
アンダー別仕上がりイメージ(9Lvの薬剤を使用)



16Lvアンダー



14Lvアンダー



10Lvアンダー

アディクシー 類似色



■ 緑褐色 ■ 青色

※毛束写真はイメージです。印刷条件により多少の色味の違いがあります。

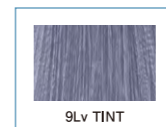


Recipe >> 根元 3-BluePearl 中間毛先 9-BluePearl (ブレイクカラー 第2剤 AC2.5)

BluePearl

ブルーパール

水色味のあるモノトーン



[染料構成イメージ]

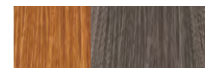


■ 緑褐色 ■ 赤褐色 ■ 青色 ■ 水色 ■ 淡紫色

アンダー別仕上がりイメージ(9Lvの薬剤を使用)



16Lvアンダー



14Lvアンダー



10Lvアンダー

アディクシー 類似色



■ 緑褐色 ■ 赤褐色 ■ 青色 ■ 水色



■ 緑褐色 ■ 赤褐色 ■ 青紫色 ■ 青色

※毛束写真はイメージです。印刷条件により多少の色味の違いがあります。





Recipe >> 9-LavenderPearl (7ブレイクシー 第2種 AC2.5)

# LavenderPearl

ラベンダーパール

灰味のあるやわらかなパープル



[染料構成イメージ]



アンダー別仕上がりイメージ(9Lvの薬剤を使用)



アディクシー 類似色



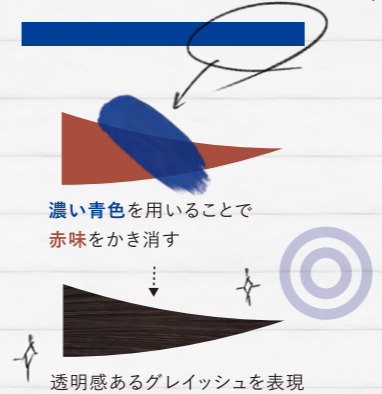
※毛束写真はイメージです。印刷条件により多少の色味の違いがあります。

## アディクシーの透明感あるグレイッシュ表現

赤味が強いアンダー (8~10Lv)



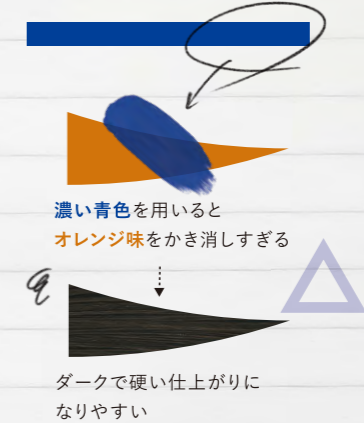
Sapphire の場合



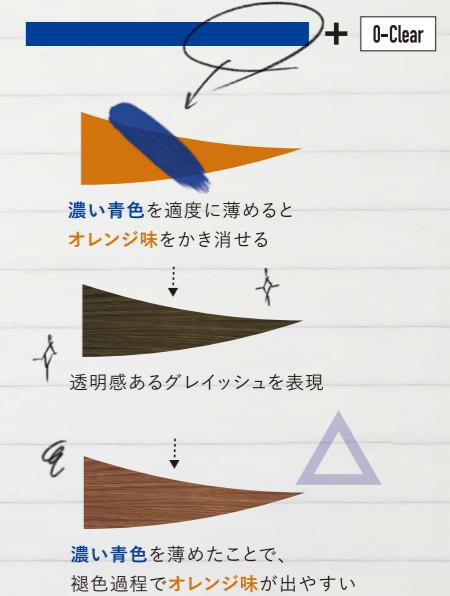
オレンジ味が強いアンダー (10Lv以上)



Sapphire の場合



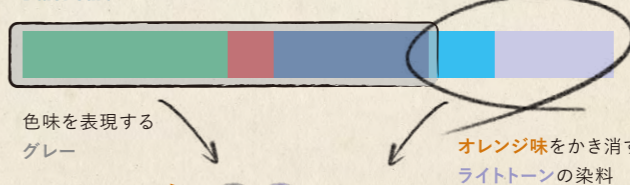
Sapphire + O-Clear の場合



Sapphire 染料構成イメージ: ■ 青色

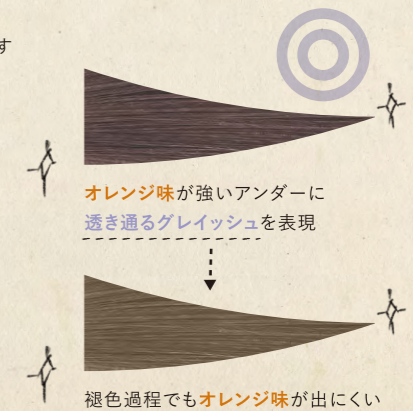
## オレンジアンダーをかき消し、透き通るグレイッシュを表現する ライトグレイッシュ設計

BluePearl の場合



ライトトーンの染料を濃く用いることで透明感を保ったままオレンジ味をかき消す

BluePearl 染料構成イメージ: ■ 緑褐色 ■ 赤褐色 ■ 青色 ■ 水色 ■ 淡紫色



※イラストはイメージです。



# All Lineup

## Standard Line

スタンダードライン

ブラウンをかき消す11色相

	Leaf Pearl リーフパール	Blue Pearl ブルーパール	Lavender Pearl ラベンダーパール	Gray Pearl グレーパール	Cobalt Blue コバルトブルー	Sapphire サファイア	Emerald エメラルド	Amethyst アメジスト	Purple Garnet パープルガーネット	Silver シルバー	Smoky Topaz スモークトパーズ	Clear クリア
13	13-LE-Pearl 	13-B-Pearl 	13-LA-Pearl 	13-GrayPearl 	13-Cobalt-B 	13-Sapphire 	13-Emerald 	13-Amethyst 	13-P-Garnet 	13-Silver 	13-S-Topaz 	13-Clear 
9	9-LE-Pearl 	9-B-Pearl 	9-LA-Pearl 	9-GrayPearl 	9-Cobalt-B 	9-Sapphire 	9-Emerald 	9-Amethyst 	9-P-Garnet 	9-Silver 	9-S-Topaz 	
7	7-LE-Pearl 	7-B-Pearl 	7-LA-Pearl 	7-GrayPearl 	7-Cobalt-B 	7-Sapphire 	7-Emerald 	7-Amethyst 	7-P-Garnet 	7-Silver 	7-S-Topaz 	
5	5-LE-Pearl 	5-B-Pearl 	5-LA-Pearl 	5-GrayPearl 	5-Cobalt-B 	5-Sapphire 	5-Emerald 	5-Amethyst 	5-P-Garnet 	5-Silver 	5-S-Topaz 	
3	3-LE-Pearl 	3-B-Pearl 	3-LA-Pearl 	3-GrayPearl 	3-Cobalt-B 	3-Sapphire 	3-Emerald 	3-Amethyst 	3-P-Garnet 	3-Silver 	3-S-Topaz 	
0												0-Clear 

TINT

## Naked Line

ネイキッドライン

ニュアンシーなベージュを叶える3色相

	NakedSand ネイキッドサンド	NakedWarm ネイキッドウォーム	NakedCoral ネイキッドコーラル
13	13-NakedSand 	13-NakedWarm 	13-NakedCoral 
9	9-NakedSand 	9-NakedWarm 	9-NakedCoral 
7	7-NakedSand 	7-NakedWarm 	7-NakedCoral 
5	5-NakedSand 		
3	3-NakedSand 		

## Deep Line

ディープライン

白髪も自在にデザインする  
深みのある3色

DeepBlue ディープブルー
DeepBlue 
DeepPurple ディープパープル
DeepPurple 
DeepSilver ディープシルバー
DeepSilver 

## Pale Line

ペールライン

ブリーチ毛に多彩な  
ペールカラー表現を可能にする7色

PaleBeige ペールベージュ	PaleOrange ペールオレンジ
PaleBeige 	PaleOrange 
PaleSilver ペールシルバー	PalePink ペールピンク
PaleSilver 	PalePink 
PaleBlue ペールブルー	PaleViolet ペールバイオレット
PaleBlue 	PaleViolet 
PaleKhaki ペールカーキ	
PaleKhaki 	

## Bleach Line

ブリーチライン

カラーデザインの  
明度幅を広げる3アイテム

High Bleach ハイブリーチ
High Bleach 
Low Bleach ローブリーチ
Low Bleach 
Tint Clear ティントクリア
Tint Clear 

※Tint Clearは、  
既染毛の脱染を  
目的とします。

パーズン毛に  
染めたイメージ

## Creative Line

クリエイティブライン

カラーデザインの  
表現幅を広げる4色

Red レッド
Red 
Blue ブルー
Blue 
Brown ブラウン
Brown 
Gold ゴールド
Gold 

TINT

# ORDEVE Addichy

The Professional Haircolor

オルディーブ アディクシー 〈医薬部外品〉**美容室専用品**  
第1剤/80g (全82色) 第2剤オキシダン/1L (6%・4.5%・3%・AC2.5)  
Bleach Line/500g (High Bleach・Low Bleach・Tint Clear)

- 使用法と使用上の注意をよく読んで正しくお使いください。
- ヘアカラーについて：●ヘアカラーでかぶれたことのある方には絶対に使用しないでください。
- ご使用前には毎回必ず皮膚アレルギー試験(パッチテスト)をしてください。
- プリーチについて：●過硫酸塩配合の製品でかぶれたことのある方には絶対に使用しないでください。
- 本品は過硫酸塩配合の製品で、アレルギー反応をおこすことがあります。



- ヘアカラーのご使用にあたってのお願い  
ヘアカラー(酸化染毛剤)は、まれに重いアレルギー反応をおこすことがあります。あなた自身とお客さまをアレルギーから守るために、以下のことを実施していただくようお願いいたします。  
①施術時及びすすぎ時に、ヘアカラーに直接触れる作業を行う時は、必ず手袋を着用してください。手袋をしないと、あなた自身にアレルギー反応がおこることがあります。②使用説明書をよく読んで正しくお使いください。③毎回必ず染毛の48時間前にはパッチテストが必要です。お客さまにパッチテストをしていただくようお願いしてください。パッチテストで発疹、発赤、かゆみ等の皮膚の異常が認められた場合は、絶対に染毛しないでください。また、サロン用、一般用を問わず、過去に染毛剤でかぶれたことのあるお客さまにも、絶対に染毛しないでください。④パーマ施術の前後1週間は染毛しないでください。
- ブリーチご使用にあたってのお願い  
①使用法、使用上の注意をよく読んで正しくお使いください。②過硫酸塩を配合した製品でかぶれた方は絶対に使用しないでください。③金属製のカップは使用しないでください。④必ず使用前に混合してください。

※毛末写真は、イメージです。印刷条件により多少の色味の違いがあります。