

美しさを拓く。MILBON

ORDEVE Addictly

The Professional Haircolor

- BordeauxRuby
- SmokyAmber

REAP A DESTINY

美しさを阻む、ルールはいらない
新しい扉が今、開ける

与えられたルールなんて、いらない。
常識に縛られず、当たり前を疑うこと。
強く美しく、したたかに
欲しいものを追い求めれば、新しい扉が開く。
運命を思いのままに。

check



concept
movie



まとも ダークな色気を纏う 奥行きのある暖色表現を叶える 2色相

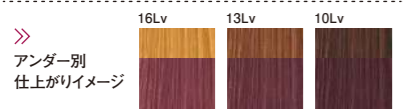
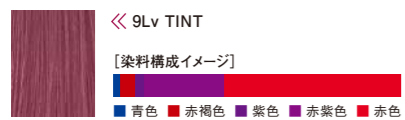
芯からツヤめく深みレッド

BordeauxRuby

ボルドールビー



BEFORE



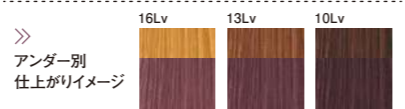
やわらかなツヤ感ピンクベージュ

SmokyAmber

スモーキーアンバー



BEFORE



濁りのない深み暖色で、褪色過程までオレンジをかき消す

暖色表現の課題

濁りのない暖色表現と、
オレンジのかき消しの両立が難しい

従来の課題

アンダーをかき消す
ために寒色を使うと、
暖色の発色が濁ったり、
褪色過程でオレンジ味
が出てしまう。



アンダーの色をかき消す寒色



アンダーの色を消しきれず、
仕上がりや褪色過程で
オレンジ味が出やすい

アンダーの色は消えるが
暖色の発色を妨げ、濁る
オレンジ味が出やすい

両立するには…??

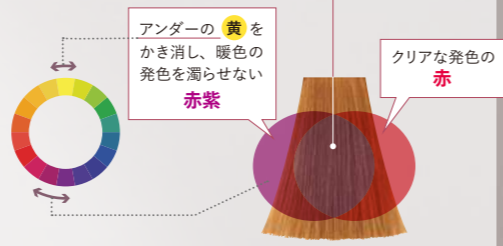
仕上がりや褪色過程でオレンジ味を
出しにくくするため、アンダーのオレンジを
赤 + 黄 に分解し、黄だけを
かき消すことに着目。さらに暖色の
発色を妨げない色味を追求した。

アンダーの
オレンジ



レッドバイオレット設計

アンダーの黄をかき消しながらも暖色の発色を濁ら
せない赤紫を採用。クリアに発色する赤を組み合わ
せることで、仕上がりから褪色過程までオレンジ味
を感じにくく、濁りなく深みのある暖色表現を両立。



9-BO-Ruby を使用した褪色のイメージ



褪色過程も
オレンジ味を
感じにくい

ダークな色気を引き立てる "ミルフィーユカラー" プロセス

明度または色相の異なる 2色を
重ねて塗り分ける
ブリーチやホイルワーク不要の
デザインカラー

- PROCESS

- 1 セクション分け
目安 FRONT 3 パネル
BACK 5 パネル
- 2 カラー塗布
BACK 一番下のパネルから開始
A 3-BO-Ruby ・ B 9-BO-Ruby
一番下のパネルと一番上のパネルが
同じ色になるように塗布
- 3 放置 (20~25 分)
- 4 お流し



※2以降のプロセスでは、
2色が混ざらないように注意

ALL LINE UP

Standard Line

スタンダードライン

ブラウンをかき消す13色相

	Leaf Pearl リーフパール	Blue Pearl ブルーパール	Lavender Pearl ラベンダーパール	Gray Pearl グレーパール	Cobalt Blue コバルトブルー	Sapphire サファイア	Emerald エメラルド	Amethyst アメジスト	Purple Garnet パープルガーネット	Silver シルバー	Smoky Topaz スモークトパーズ	Smoky Amber スモークアンバー	Bordeaux Ruby ボルドールビー	Clear クリア
13	13-LE-Pearl	13-B-Pearl	13-LA-Pearl	13-GrayPearl	13-Cobalt-B	13-Sapphire	13-Emerald	13-Amethyst	13-P-Garnet	13-Silver	13-S-Topaz	13-S-Amber	13-BO-Ruby	13-Clear
9	9-LE-Pearl	9-B-Pearl	9-LA-Pearl	9-GrayPearl	9-Cobalt-B	9-Sapphire	9-Emerald	9-Amethyst	9-P-Garnet	9-Silver	9-S-Topaz	9-S-Amber	9-BO-Ruby	
7	7-LE-Pearl	7-B-Pearl	7-LA-Pearl	7-GrayPearl	7-Cobalt-B	7-Sapphire	7-Emerald	7-Amethyst	7-P-Garnet	7-Silver	7-S-Topaz	7-S-Amber	7-BO-Ruby	
5	5-LE-Pearl	5-B-Pearl	5-LA-Pearl	5-GrayPearl	5-Cobalt-B	5-Sapphire	5-Emerald	5-Amethyst	5-P-Garnet	5-Silver	5-S-Topaz	5-S-Amber	5-BO-Ruby	
3	3-LE-Pearl	3-B-Pearl	3-LA-Pearl	3-GrayPearl	3-Cobalt-B	3-Sapphire	3-Emerald	3-Amethyst	3-P-Garnet	3-Silver	3-S-Topaz	3-S-Amber	3-BO-Ruby	
0													0-Clear	



TINT

Naked Line

ネイキッドライン

ニュアンスシーなベージュを叶える3色相

	NakedSand ネイキッドサンド	NakedWarm ネイキッドウォーム	NakedCoral ネイキッドコーラル
13	13-NakedSand	13-NakedWarm	13-NakedCoral
9	9-NakedSand	9-NakedWarm	9-NakedCoral
7	7-NakedSand	7-NakedWarm	7-NakedCoral
5	5-NakedSand		
3	3-NakedSand		

Deep Line

ディーライン

白髪も自在にデザインする深みのある3色

DeepBlue ディーブルー
DeepBlue
DeepPurple ディーパープル
DeepPurple
DeepSilver ディーシルバー
DeepSilver

Pale Line

パールライン

ブリーチ毛に多彩なパールカラー表現を可能にする7色

PaleBeige パールベージュ	PaleOrange パールオレンジ
PaleBeige	PaleOrange
PaleSilver パールシルバー	PalePink パールピンク
PaleSilver	PalePink
PaleBlue パールブルー	PaleViolet パールバイオレット
PaleBlue	PaleViolet
PaleKhaki パールカーキ	
PaleKhaki	

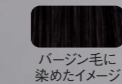
Bleach Line

ブリーチライン

カラーデザインの明度幅を広げる3アイテム

High Bleach ハイブリーチ
High Bleach
Low Bleach ローブリーチ
Low Bleach
Tint Clear ティントクリア
Tint Clear

※Tint Clearは、既染毛の脱染を目的とします。



パーズン毛に染めたイメージ

Creative Line

クリエイティブライン

カラーデザインの表現幅を広げる4色

Red レッド
Red
Blue ブルー
Blue
Brown ブラウン
Brown
Gold ゴールド
Gold



TINT

ORDEVE Addicty

The Professional Haircolor



オルディーブ アディクシー (医薬部外品) **美容室専用品**

第1剤 / 80g (全92色) 第2剤オキシダン / 1L (6%・4.5%・3%・AC2.5)

Bleach Line / 500g (High Bleach・Low Bleach・Tint Clear)

- 使用法と使用上の注意をよく読んで正しくお使いください。
- ヘアカラーについて：
 - ヘアカラーでかぶれたことのある方には絶対に使用しないでください。
 - ご使用前には毎回必ず皮膚アレルギー試験(パッチテスト)をしてください。
- ブリーチについて：
 - 過硫酸塩配合の製品でかぶれたことのある方には絶対に使用しないでください。
 - 本品は過硫酸塩配合の製品で、アレルギー反応をおこすことがあります。

※毛束写真は、イメージです。印刷条件により多少の色味の違いがあります。

- **ヘアカラーのご使用にあたってのお願い**
- **ヘアカラー(酸化染毛剤)は、まれに重いアレルギー反応をおこすことがあります。**あなた自身とお客さまをアレルギーから守るために、以下のことを実施していただくようお願いいたします。
 - ① 施術時及びすぎす時に、ヘアカラーに直接触れる作業を行う時は、必ず手袋を着用してください。手袋をしなないと、あなた自身にアレルギー反応がおこることがあります。
 - ② 使用説明書をよく読んで正しくお使いください。
 - ③ 毎回必ず染毛の48時間前にはパッチテストが必要です。お客さまにパッチテストをしていただくようお願いしてください。パッチテストで発疹、発赤、かゆみ等の皮膚の異常が認められた場合は、絶対に染毛しないでください。また、サロン用、一般用を問わず、過去に染毛剤でかぶれたことのあるお客さまにも、絶対に染毛しないでください。
 - ④ パーマ施術の前後1週間は染毛しないでください。
- **ブリーチのご使用にあたってのお願い**
- ① 使用法、使用上の注意をよく読んで正しくお使いください。② 過硫酸塩を配合した製品でかぶれた方は絶対に使用しないでください。③ 金属製のカップは使用しないでください。④ 必ず使用前に混合してください。